



+

magenta
_technology

+

Коммерческое предложение

**Автоматизация деятельности по
доставке товаров**

Возможности платформы «Махортра»

Существующие возможности платформы МАХОПТРА



Возможности синхронизации системы планирования и мониторинга со справочниками 1С	Присутствие функционала в системе МАХОПТРА
Синхронизация справочников транспортных средств	Да
Синхронизация адресных справочников	Да
Синхронизация справочников номенклатур	Да
Синхронизация данных о прохождении маршрута/ изменения статуса заказа	Да

Существующие возможности платформы МАХОПТРА



Планирование маршрутов	Присутствие функционала в системе МАХОПТРА
Составление маршрутов на основании параметров указанных в заказах (интервал доставки, вес, объем, прочие дополнительные требования)	Да
Планирование маршрута с учетом статистики дорожной ситуации	Да
Расчет эффективности использования транспорта при планировании	Да
Дифференциации загрузки машины при заезде на погрузку с возможностью оповещения диспетчера (пустая, полная, степень загрузки машины)	Да

Существующие возможности платформы МАХОПТРА



Контроль выполнения заказа и автоматические оповещения	Присутствие функционала в системе МАХОПТРА
Фиксированное время прибытия/ убытия на точку	Да
Фиксация отклонения от заданного времени прохождения по точкам (нарушение времени прибытия/ убытия)	Да
СМС информирование клиента о выезде машины с предыдущей точки маршрута	Да

Существующие возможности платформы МАХОПТРА



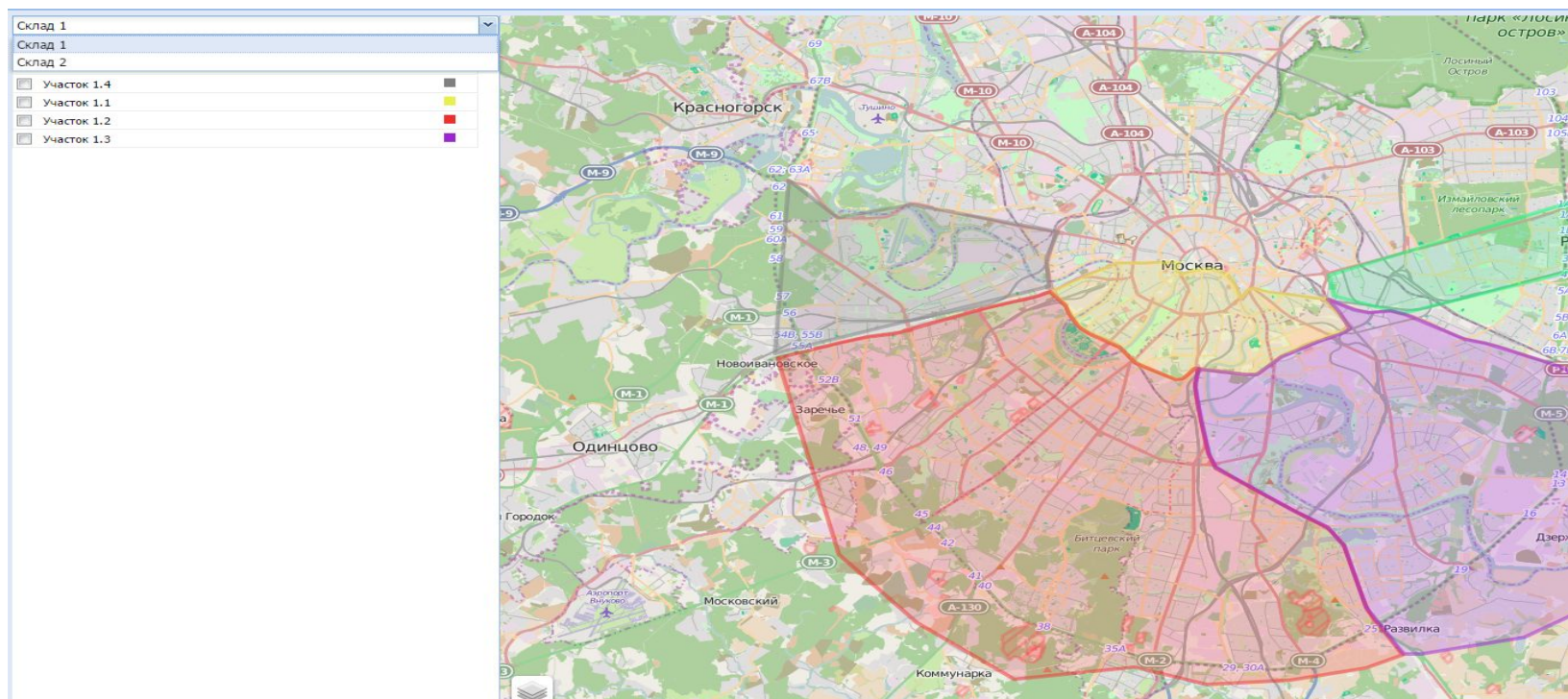
Работа с картой и система отчетности	Присутствие функционала в системе МАХОПТРА
Возможность создания геозон	Да
Визуализация адресных справочников и складов на карте	Да
Наличие статистики дорожных ситуаций и возможности ее прогнозирования	Только статистика
Эффективность использования машин за выбранный период	Да
Отчет об исполнении маршрутов с отражением отклонений	Да
Детальный отчет по машинам о поездках, стоянках, остановках	Да
Построение трека по машине	Да

Существующие возможности платформы МАХОТРА



magenta
_technology

Работа с территориями



- Настройка нескольких складов в рамках одного аккаунта;
- Создание территорий обслуживания клиентов произвольно по карте для удобства составления маршрутов;
- Привязка транспортных средств к территориям для уменьшения общей длительности маршрутов и сокращения расходов.

Существующие возможности платформы МАХОТРА



magenta
_technology

Настройки системы

Планирование План-факт Заказы Отчёты Сканирование **Настройки**

Основные настройки

Фильтр по умолчанию

Название	Код GPS устройства	Распределительный центр	Требования к транспортному средству
Машины	а005аа	Склад 2	Дизель

Водители

Расположения клиента

Настройки пользователя

Дополнительные настройки

Требования к ТС

Территории

Направление

Планирование

Длительности операций

Маршрутизация

Единицы измерений

Время вождения

Уведомления

СМС/Е-mail

Длительность транспортировки

Конфигурация путевого листа

Рег. номер: а005аа

Код GPS устройства: 1

Распределительный центр: Склад 2

Требования к транспортному средству: Дизель

GPS Оператор / Драйвер PDA

Устройство GPS: 1

Тренинг-провайдер:

Водитель: Бригада 005

Территории: Участок 2.1, Участок

Комментарии:

Производитель:

Заводской номер:

Использовать в последнюю очередь:

Архивная:

Цвет:

<input type="checkbox"/> e001m	2	Склад 2	Бензин
<input type="checkbox"/> e106a	3	Склад 2	Масло, Мазут, Битум
<input type="checkbox"/> r001o	4	Склад 1	Масло, Мазут, Битум
<input type="checkbox"/> r023n	5	Склад 1	Бензин
<input type="checkbox"/> r009n	6	Склад 1	Дизель
<input type="checkbox"/> y007p	7	Склад 2	Бензин

Планирование План-факт Заказы Отчёты Сканирование **Настройки**

Основные настройки

Распределительные центры

Машины

Водители

Расположения клиента

Настройки пользователя

Дополнительные настройки

Требования к ТС

Территории

Направление

Планирование

Длительности операций

Маршрутизация

Единицы измерений

Время вождения

Уведомления

СМС/Е-mail

Длительность транспортировки

Конфигурация путевого листа

Фиксированное время погрузки на складе до начала маршрута: 40 минут

Время погрузки одной единицы груза на складе до начала маршрута: 0 МИНУТ

Дополнительное время, затрачиваемое на подъезд к клиенту: 5 минут

Фиксированное время работы у клиента для каждого заказа: 0 минут

Время разгрузки одной единицы груза у клиента: 0 МИНУТ

Время погрузки одной единицы груза у клиента: 0 МИНУТ

Фиксированное время разгрузки на складе после возвращения с маршрута: 20 минут

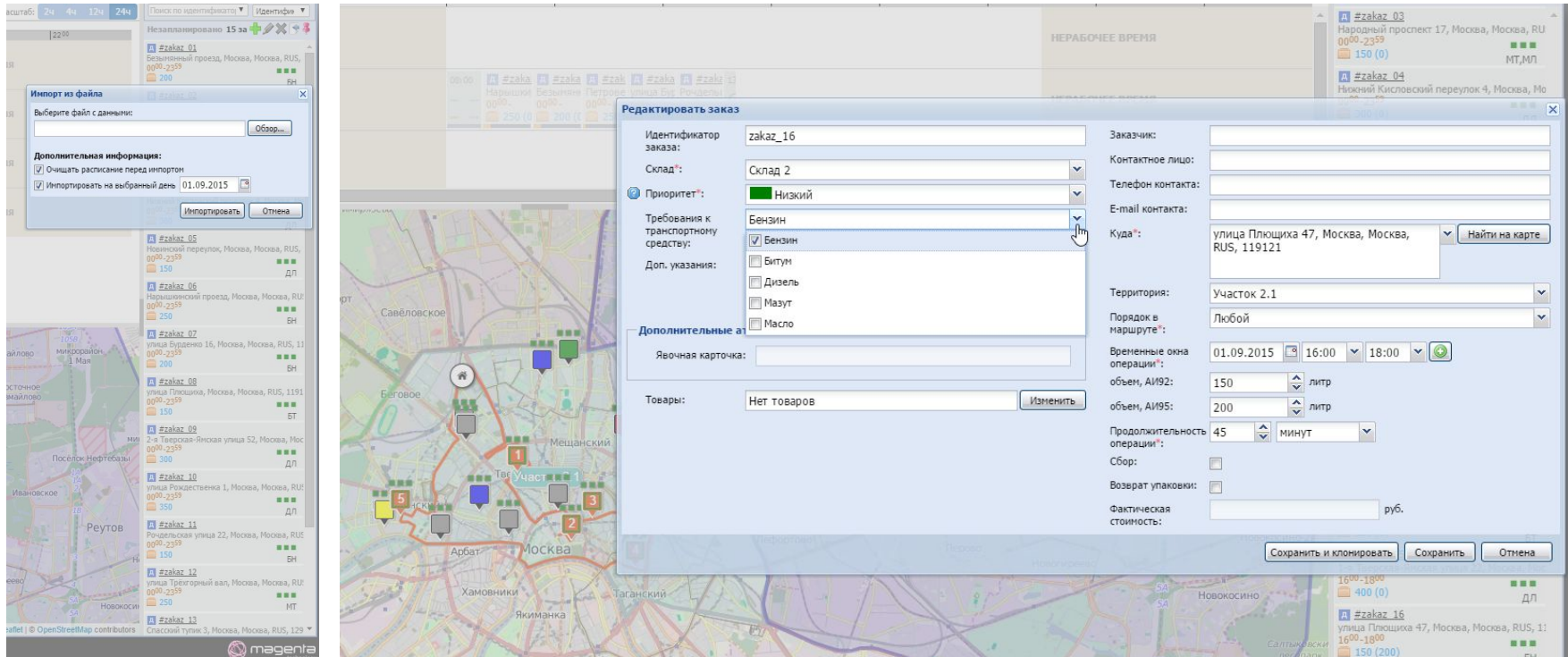
Время разгрузки одной единицы груза на складе после возвращения с маршрута: 0 МИНУТ

- Гибкая система настроек модуля позволяющая обеспечить требования к работе с заказами;
- Детальные настройки требований к парку транспортных средств;
- Настройки требования к транспортным средствам для возможности соотнесения парка автомобилей с заказами с указанием объектов перевозки;
- Детальные настройки единиц измерения груза;
- Настройки длительности выполняемых операций (погрузка, разгрузка и прочее);
- Настройки оповещений диспетчера;
- Настройки системы СМС и E-Mail уведомлений клиента.

Существующие возможности платформы МАХОТРА



Работа с заказами



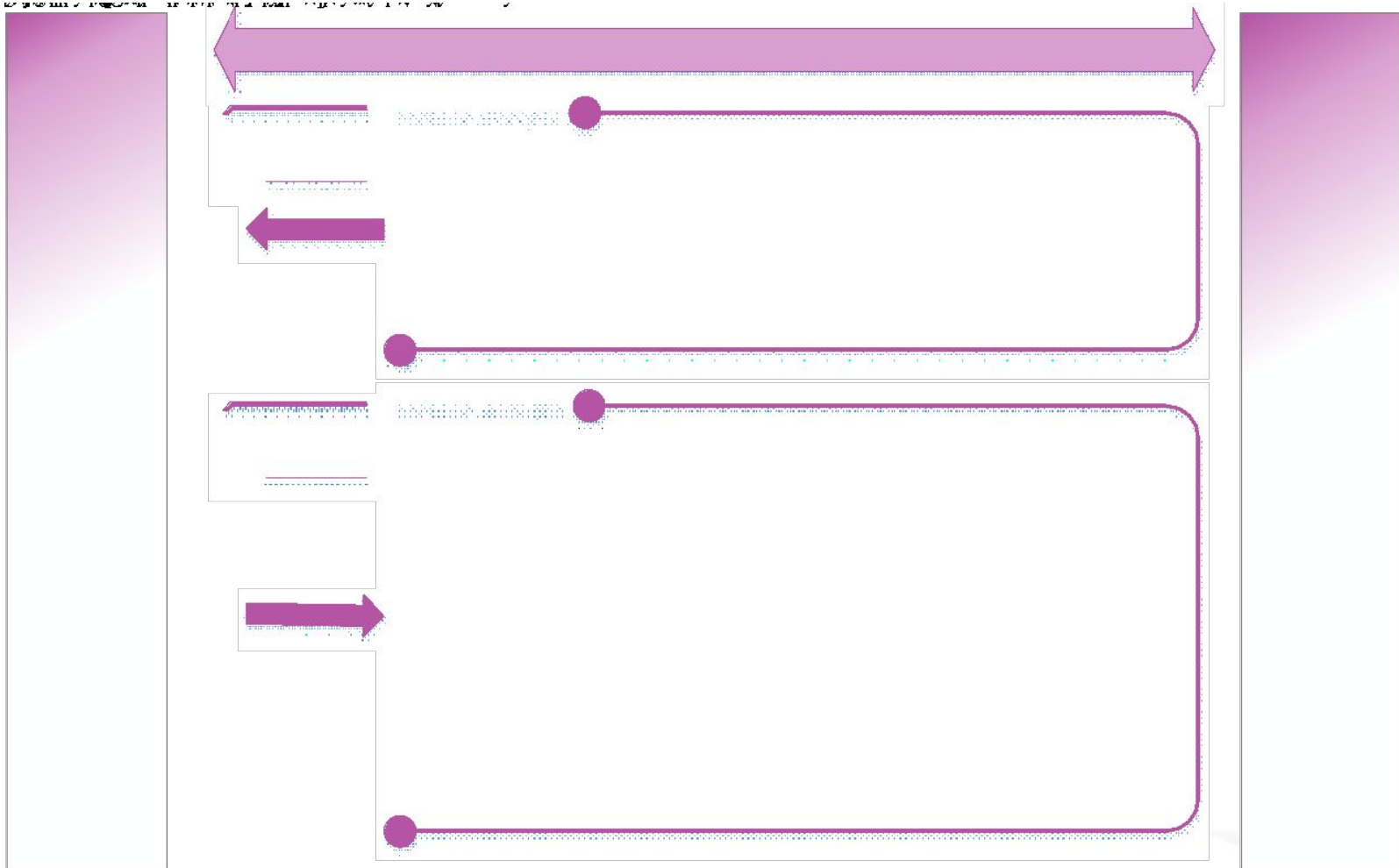
- Ввод заказов через интерфейс приложения, загрузка через файл, загрузка посредством механизмов интеграции через REST API;
- Настройка временных окон, продолжительности операции заказа;
- Указание объемов заказа с учетом его при формировании рейса;
- Гибкая, настраиваемая структура параметров заказов с возможностью указания дополнительных требований и настройкой цветowych маркеров.

Существующие возможности платформы МАХОПТРА



magenta
_technology

Взаимодействие через REST_API



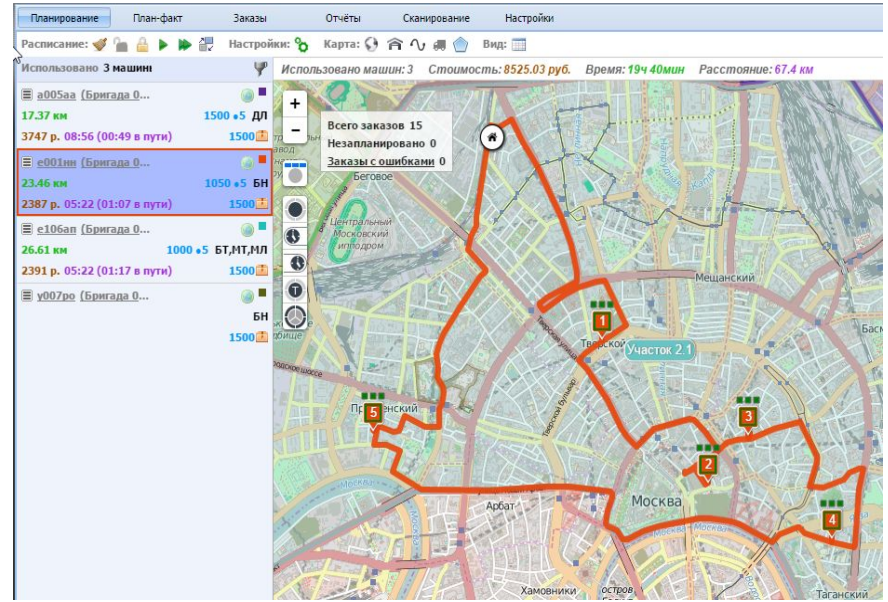
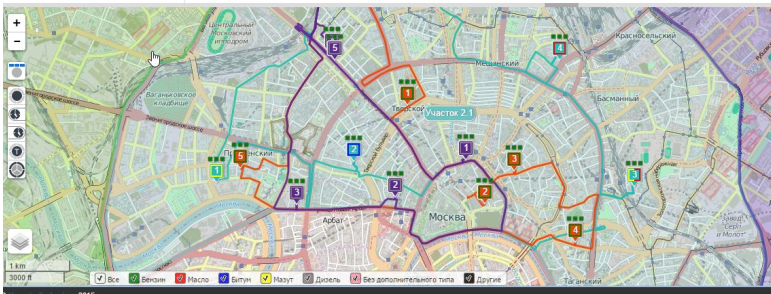
Существующие возможности платформы МАХОТРА

Работа с маршрутами

Расписание: Настройки: Карта: Вид:

Использовано 3 машины Стоимость: 8525.03 руб. Время: 19ч 40мин Расстояние: 67.4 км

Машина	Маршрут	Стоимость	Время	Расстояние
а005аа (Бригада 005)	17.37 км	1500 * 5 ДЛ	НЕРАБОЧЕЕ ВРЕМЯ	
3747 р. 08:56 (00:49 в пути)		1500		
е001ни (Бригада 004)	23.46 км	1050 * 5 БН	НЕРАБОЧЕЕ ВРЕМЯ	
2387 р. 05:22 (01:07 в пути)		1500		
е105аа (Бригада 006)	26.61 км	1000 * 5 БТ,МТ,МЛ	НЕРАБОЧЕЕ ВРЕМЯ	
2391 р. 05:22 (01:17 в пути)		1500		
у007гю (Бригада 002)		1500		



- Построение оптимальных маршрутов (возможность нескольких рейсов в день) с учетом заданных требований и ограничений, в том числе график работы водителя, окна доставки;
- Визуальное отображение точек доставки, складов и маршрутов на карте;
- Отображение одного маршрута на карте для более понятной визуализации и контроля текущего прохождения маршрута;
- Расчет себестоимости каждого маршрута и маршрутной сети в целом
- Ручная корректировка маршрута в случае необходимости;
- Расчет изменения стоимости маршрута при каждом изменении маршрутов;
- Цветовое отображение плановых нарушений в маршруте, в случае ручной правки.

Существующие возможности платформы МАХОТРА



Контроль выполнения маршрута на карте

Использовано 3 машины

Использовано машин: 3 Стоимость: 9674.67 руб. Время: 18ч 12мин Расстояние: 238.4 км

Всего заказов 49
Незапланировано 0
Заказы с ошибками 0

№	Время на...	Клиент	Сумма
1	08:50	Москва Рошинский 6-й проезд, 1	1
2	09:07	Москва Ленинская Слобода, 17	1
3	09:22	Москва Волгоградский проспект, 10	1
4	09:45	Москва Люберцы, 3	1
5	10:13	Москва Зацева, 21	1
6	10:28	Москва Патницкая, 27	1
7	10:51	Москва Бережковская набережная, 12	1

Выезд: 08:00 Загрузка: 00:40 Расстояние: 42.5 км Время: 03:32
Конiec: 11:12 Разгрузка: 00:20 Количество адресов: 7

- Отображение на карте статуса выполнения заказов и текущее положение транспорта, по данным с мобильного приложения/внешних GPS трекинговых систем.

Существующие возможности платформы МАХОТРА



magenta
_technology

Допланирование в процессе обработки маршрута

The screenshot shows the MAHOTRA software interface. At the top, there are tabs for 'Планирование', 'План-факт', 'Заказы', 'Отчеты', 'Сканирование', and 'Настройки'. Below the tabs, there is a header with 'Дата расписания: 01 Сентября 2015' and 'Смена 2'. The main area displays a list of orders with columns for 'Использовано 3 машины', 'Стоимость: 6783.61 руб. (-960.72 руб.)', 'Время: 15ч 21мин (-02ч 19мин)', and 'Масштаб: 2x, 4x, 12x, 24x'. The list includes order numbers like #005, #008, #009, #010, #011, #012, #013, #014, #015, #016, #017, #018, #019, #020, #021, #022, #023, #024, #025, #026, #027, #028, #029, #030, #031, #032, #033, #034, #035, #036, #037, #038, #039, #040, #041, #042, #043, #044, #045, #046, #047, #048, #049, #050, #051, #052, #053, #054, #055, #056, #057, #058, #059, #060, #061, #062, #063, #064, #065, #066, #067, #068, #069, #070, #071, #072, #073, #074, #075, #076, #077, #078, #079, #080, #081, #082, #083, #084, #085, #086, #087, #088, #089, #090, #091, #092, #093, #094, #095, #096, #097, #098, #099, #100. A map of Krasnoyarsk is visible at the bottom left, showing the route and various markers.

Пожалуйста, выберите машину из списка для завершения планирования

Машина	Нарушения	Прибытие	Расстояние	Время	Стоимость	Рейс	
Помидоров (С1)		10:53	+0.08	+00:01	+0.77	1	Запланировать
Лисичкин (Е)	1	08:08	+7.87	-00:03	+64.52	1	Запланировать
Иванов (А)	1	11:08	+9.8	+00:19	+162.12	1	Запланировать
Петров (В)	1	08:09	+7.69	+00:34	+190.38	1	Запланировать
Огурцов (D)	1	12:05	+7.17	+00:41	+208.11	1	Запланировать
Резервная машина	1	08:00	+8.74	+01:13	+332.22	+1	Запланировать
Ромашкин (D)	1	08:00	+8.74	+01:13	+332.22	+1	Запланировать
Сидоров (С)	1	08:00	+8.74	+01:13	+332.22	+1	Запланировать
Яблочкин	1	08:00	+8.74	+01:13	+332.22	+1	Запланировать
Грушевский(С)	3	08:00	+0.92	+00:22	+80.77	1	Запланировать

Отменить

- Система позволяет оперативно подбирать исполнителя для выполнения заявки.
- Данные об изменении маршрута могут быть оперативно отправлены на мобильное устройство водителю.

Существующие возможности платформы МАХОПТРА



+

magenta
_technology

+

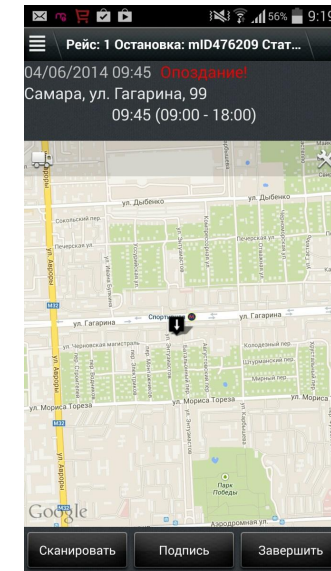
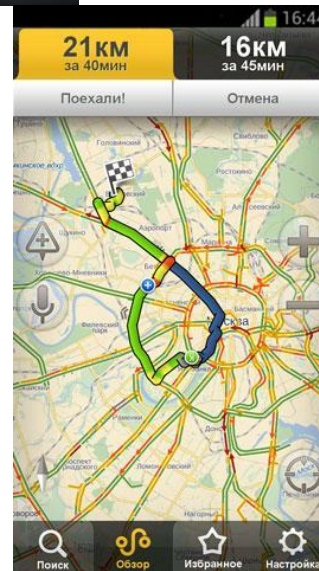
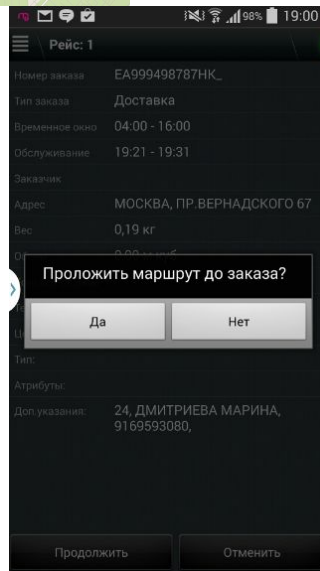
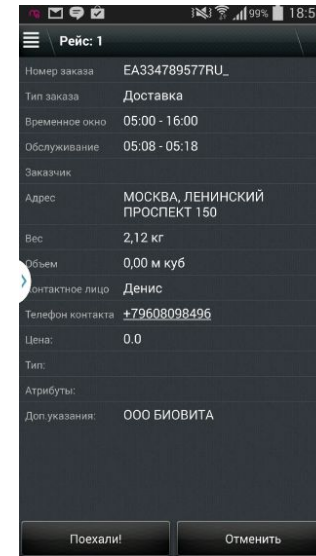
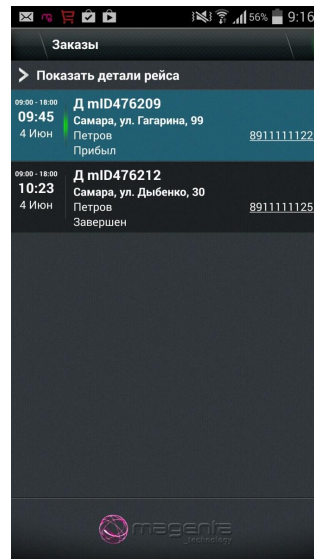
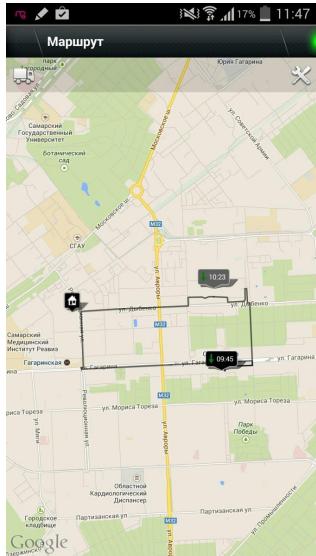
Платформа предоставляет возможность использование мобильного приложения водителя;

- Передача водителю полного маршрута на день до выезда на маршрут
- Полная информация о деталях каждой работы
- Оперативная передача водителю изменений в маршруте (дополнительные работы/отказы/т.д.)
- Навигация к следующему клиенту с учетом дорожной обстановки
- Оперативная передачу диспетчеру информации о местоположение водителя и статуса выполнения работ
- Работе в режиме «off-line» при отсутствии связи с накоплением информации и последующей передачей пакета
- Интеграция с сервисами мобильного эквайринга Pay-me/2Cap и фискальными регистраторами для приема «оплаты на месте»

Существующие возможности платформы МАХОТРА



magenta
_technology



Существующие возможности платформы МАХОТРА

Прохождение маршрутов (План-факт)

№	Заказы	Статус	Планируемый адрес	Прибытие	Отправка	Длительность ...	Пробег	Время вождения	
Бригада 004 (e001nn) 01.09.2015 001									
ДЕПО	5 работ	статусы	Склад 2	08:40		00:40			
1 Д	zakaz_06	Выполнено	Нарышкинский проезд, Мо	08:51	09:36	00:45	4.6	00:11	
2 Д	zakaz_01	Приостановлено	Безымянный проезд, Моск	09:46	10:31	00:45	3.6	00:10	
3 Д	zakaz_02	Прибыл на место разгрузки	Петроверигский переулок	10:36	11:21	00:45	1.0	00:05	
4 Д	zakaz_07	Ожидание отправки для подтверждения	улица Бурденко 16, Москв	11:30	12:15	00:45	3.3	00:09	
5 Д	zakaz_11	Ожидание отправки для подтверждения	Рочдельская улица 22, Мо	12:32	13:07	00:35	6.6	00:17	
ДЕПО			Склад 2	13:22			4.4	00:15	
						Всего:	04:15	23.5	01:07
Бригада 005 (a005aa) 01.09.2015 001									
ДЕПО	5 работ	статусы	Склад 2	08:40		00:40			
1 Д	zakaz_10	Распределено	улица Рождественка 1, Мо	08:54	09:49	00:55	5.6	00:14	
2 Д	zakaz_04	Распределено	Нижний Кисловский переу	09:59	10:54	00:55	3.9	00:10	
3 Д	zakaz_05	Распределено	Новинский переулок, Мос	10:59	11:34	00:35	1.6	00:05	
4 Д	zakaz_09	Распределено	2-я Тверская-Янская улиц	11:47	12:32	00:45	4.3	00:13	
5 Д	zakaz_15	Распределено	1-я Тверская-Янская улиц	16:00	16:50	00:50	0.2	00:01	
ДЕПО			Склад 2	16:56			1.7	00:06	
						Всего:	04:40	17.3	00:49
Бригада 006 (e106an) 01.09.2015 001									

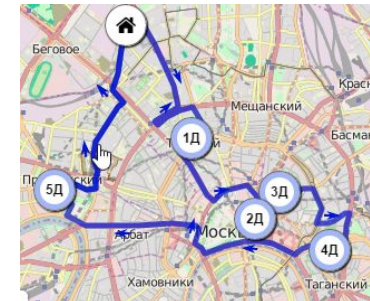


Рисунок 2

- Контроль прохождения маршрута с указанием статуса и фактического времени выполнения заказа;
- Указание текущих параметров заказа;
- Оперативное получение информации диспетчером с устройств водителем;
- Контроль отклонения от маршрута;
- Отображение текущего состояния рейса.

Транспортное средство	Действия	Состояние рейса	Прогресс
р001oo (Бригада 001)			87 % (7/8)
р023но (Бригада 002)			100 % (20/20)
р909ну (Бригада 003)			95 % (21/22)
e106an (Бригада 006)			100 % (18/18)
y007po (Бригада 007)			100 % (23/23)
a005aa (Бригада 005)			100 % (2/2)
e001nn (Бригада 004)			100 % (19/19)

Существующие возможности платформы МАХОТРА



magenta
_technology

Отчетная система

Планирование План-факт Заказы **Отчёты** Сканирование Настройки

Производительность водителей
Маршруты на день
Опоздания
Общая точность прибытий
Точность прибытия по клиентам

С даты: 06.08.2015 По дату:
Распределительный центр: Все

Полный отчет Завершенные работы Точность прибытия Верный порядок Отклонение приезда Средняя операция

Исполнитель	Завершенные работы	Точность прибытия	Верный порядок
Бригада 001 / p001oo	87.50%	85.72%	71.43%
Бригада 004 / e001nn	100.00%	73.69%	73.69%
Бригада 005 / a005aa	100.00%	100.00%	100.00%
Бригада 003 / p909ny	95.46%	28.58%	38.10%
Бригада 002 / p023no	100.00%	75.00%	60.00%
Бригада 007 / y007po	100.00%	95.66%	60.87%
Бригада 006 / e106ap	100.00%	100.00%	88.89%

Рисунок 1

Производительность водителей
Маршруты на день
Опоздания
Общая точность прибытий
Точность прибытия по клиентам

Дата: 07.08.2015 Распределительный центр: Все Применить Экспорт...

#	Машина	Водитель	Распределительный центр	Метод пл...	Прибы...	Продолжитель...	Отправле...	Время вожд...	Время опера...	Время везд...	Время разгр...	Суммарно...	сумки (шт)	Зак...	Суммарна...	Стоимость е...	Суммарное рас...	Затрачен...	Загружено...
1	p001oo	Бригада 001	КИЦ 1	Автоматич...	08:00	00:40	08:40	01:57	00:35	11:12	00:20	03:32	7.0	7	1843.64	263.37	42	24.53%	5.83%
2	p023no	Бригада 002	КИЦ 1	Ручной	08:00	00:40	08:40	03:58	01:40	14:18	00:20	06:38	21.0	21	3412.89	162.51	75	49.58%	17.5%
3	p909ny	Бригада 003	КИЦ 1	Ручной	08:00	00:40	08:40	05:27	01:35	15:42	00:20	08:02	21.0	21	4418.15	210.38	119	68.29%	17.5%

Рисунок 2

- Отчеты о эффективности работы водителей на основании данных обработки заказов;
- Подневные отчеты на основании прохождения маршрутов с учетом требуемых показателей;

Стоимость продукта saas - решение



- Работа с системой в нашем облаке, доступность 24/7. В стоимость также входят обновления, техподдержка и консультации пользователей.
- Базовая стоимость лицензии на одну машину в месяц составляет **от 500 до 1500 рублей** и не зависит от количества заказов или рейсов, которые выполняет машина. В случае 7 автомобилей стоимость варьируется от 3 500 до 10 500 рублей.
- Различия между тарифными планами представлены в таблице ниже.

Тарифы



magenta
_technology

	Тарифные планы			
	Махоптра.Manager	Махоптра.Team	Махоптра.Optimum	Махоптра.Pro
	Рекомендован для служб доставки по звонку (японская кухня, пицца)	Рекомендован для небольших производителей и дистрибьюторов продукции	Рекомендован для крупных производителей и дистрибьюторов продукции	Рекомендован для курьерских и сервисных служб, грузового такси
Создание заказов, назначение на транспортные средства, контроль своевременного прибытия по GPS/Глонасс	+	+	+	+
Улучшение порядка объезда точек в маршруте	+	+	+	+
Загрузка заказов из файла, CRM, 1С. Открытый API для интеграции. Приложение водителя на Android	-	+	+	+
Автоматическое планирование и оптимизация расписания	-	-	+	+
Добавление заказов в начатые маршруты	-	-	-	+
3-25 автомобилей - базовая цена ****	500р за автомобиль в месяц	750р за автомобиль в месяц	1000р за автомобиль в месяц	1500р за автомобиль в месяц
26-50 автомобилей	Скидка 20% от базовой цены *			
51-100 автомобилей	Скидка 40% от базовой цены **			
101-200 автомобилей	Скидка 60% от базовой цены ***			
более 200 автомобилей	Специальное предложение. Свяжитесь с нашим менеджером для получения деталей			

При предоплате за пол года предоставляется скидка – 10%

При предоплате за год – 15%

Выкуп системы



Выкуп права ПОЛЬЗОВАНИЯ

Крупным клиентам (от 30 автомобилей) мы также предоставляем вариант выкупа лицензии. Стоимость выкупа лицензии рассчитывается как сумма SaaS платежей за 2 года использования.

В данном случае техническая поддержка является обязательно и стоимость ее составляет 15% от общей стоимости в год. Система располагается на наших серверах.

Обновления предоставляются бесплатно

Локальная установка

Локальная установка возможна также для компаний от 30 автомобилей.

Стоимость установки рассчитывается так же, как сумма SaaS платежей за 2 года использования.

Техническая поддержка в таком случае не является обязательной. Все располагается на серверах клиента, предоставление обновлений оговаривается дополнительно .

О компании Маджента

Компания Маджента



+

magenta
_technology

+

- Основана в 1999 году.
- Профиль бизнеса – консалтинг в области автоматизации транспортной логистики. Разработка сложных заказных систем.
- Головной офис в г. Самара, офис продаж в Лондоне, представительства во Франции, Испании и США.
- Свыше 100 высококвалифицированных инженеров в центрах разработок в Самаре и Тольятти.
- Получено более 10 авторских свидетельств на различные программные решения
- Накопленный опыт работы позволяет компании успешно реализовывать как сложные проекты по заказной разработке системы, так и развивать собственные продуктовые линейки:
 - облачная платформа Maxoptra для компаний работающих в области транспортной логистики (курьеры, дистрибьюция, сервисные инженеры, грузовое такси)
 - решение Echo для управления корпоративным автопарком/такси компаниями
 - платформа MaxUnits для создания мобильных приложений на базе iOS, Android, WindowsPhone8.
- В числе наших клиентов и партнеров ведущие российские и международные компании.

Клиенты и партнеры



magenta
_technology



Клиенты и партнеры



+
magenta
_technology

+



FUTURE BUSINESS LOGISTICS



Клиенты и партнеры





+

magenta
_technology

+

Созвездие

ОБЩЕСТВО С ОГРАНИЧЕННОЙ ОТВЕТСТВЕННОСТЬЮ
ТОРГОВАЯ КОМПАНИЯ «СОЗВЕЗДИЕ»

Рекомендательное письмо от партнера в схожем сегменте рынка.

Рекомендательное письмо

25.09.2015г.

г. Пермь

ООО «Торговая компания «СОЗВЕЗДИЕ», входящее в состав АПХ КОМОС Групп, выполнила пилотное внедрение решения Максотра. Управление товарной дистрибуцией и междугородними перевозками.

В результате тестовой эксплуатации решения удалось достичь следующих результатов:

- на 10% снизить общие транспортные расходы;
- сократить время планирования маршрутов с 5 часов до 30-ти минут;
- увеличить среднее число точек доставки обслуживаемых одной машиной в день на 20%.
- добиться 100% контроля работы водителей на линии.

По завершении тестовой эксплуатации выработана рекомендация к внедрению решения в других подразделениях АПХ КОМОС Групп.

Выражаем благодарность сотрудникам компании ООО «НПК «Маджента девелопмент» за оперативную помощь во внедрении решения и разрешении возникающих вопросов.

Заместитель директора по логистике

Мелохин А.В.

