

*Декоративная группа*  
*Окрашивание волос*



# *Что необходимо учитывать при выборе краски*

- *Натуральный цвет волос/либо исходный цвет волос*
- *Желаемый цветовой нюанс (оттенок)*
- *Наличие седины*
- *Структуру волос (жесткие, густые, тонкие)*

## *Не рекомендуется наносить краску если:*

- *Волосы окрашены хной*
- *Если кожный покров раздражен*
- *После химической завивки (возможно спустя 2 недели)*





# Уровни окрашивания волос

## Краски разделяются на три уровня окрашивания:

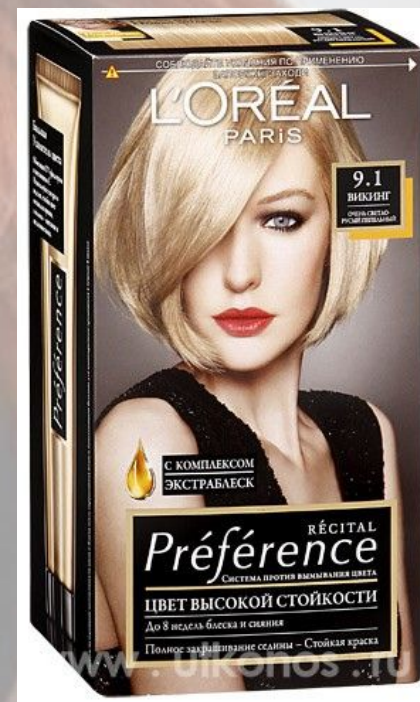
**Определяется**

Стойкостью

Способностью закрашивать седину

Осветляющей способностью

- 1. Оттеночные средства** (смываются за 6-8 раз)
  - 2. Мягкие краски** (смываются 20-28раз)
  - 3. Стойкие краски** (не смываются)
- Осветление** (осветляют на 4-6 тонов)



# Цвет волос

Каждый оттенок краски имеет название и номер.  
Номер состоит из двух частей:

- **номера глубины цвета (тона)** - глубина цвета бывает от светлой до темной. Чем светлее цвет волос, тем выше число.
- **номера нюансировки (оттенка)** – направление цвета.

Цвет = Тон + Оттенок

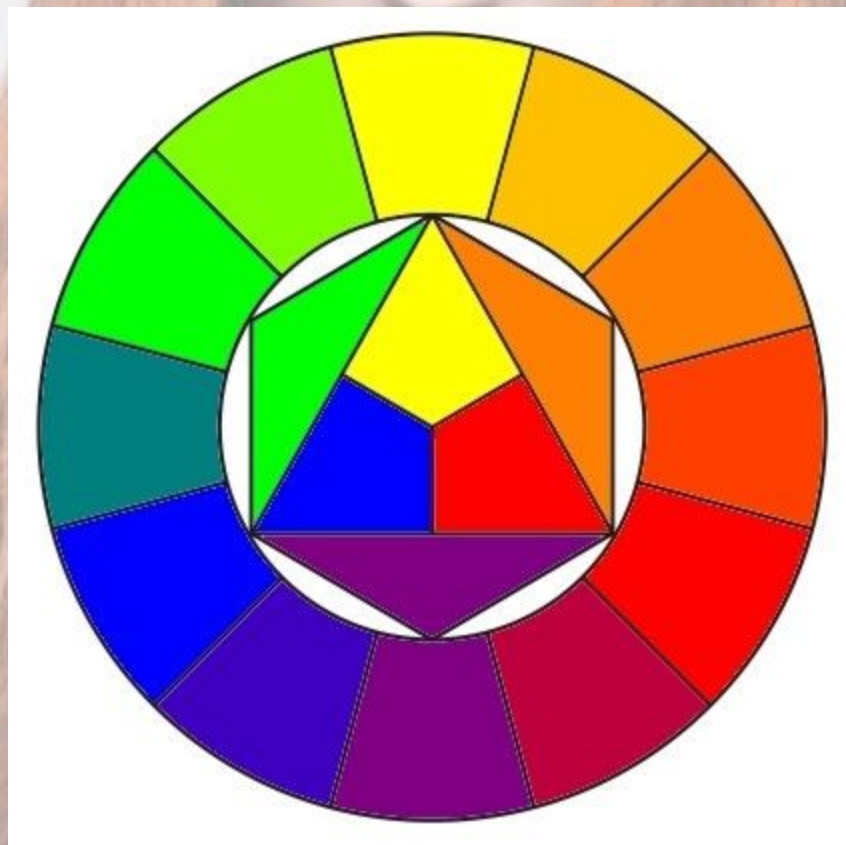




# Принципы колориметрии

- В природе существует 3 основных цвета – **СИНИЙ, ЖЕЛТЫЙ и КРАСНЫЙ**.
- Смешивая в равных пропорциях основные цвета попарно, получаем 3 дополнительных цвета:
- **ЗЕЛЕНый** = СИНИЙ + ЖЕЛТЫЙ
- **ОРАНЖЕВый** = КРАСНЫЙ + ЖЕЛТЫЙ
- **ФИОЛЕТОВый** = КРАСНЫЙ + СИНИЙ.
- При смешении всех трех основных цветов получается **КОРИЧНЕВый** цвет.





# *Как выбрать стойкую краску для волос?*

## *Вариант 1 У Вас – натуральные неокрашенные волосы.*

- Вы определили базу (натуральный цвет).
- Вы выбрали нюанс краски и определили, к какому уровню по шкале тонов он относится.
- Теперь Вам необходимо высчитать разницу между тоном, который Вы хотите получить, и Вашей базой (натуральным тоном).
- Если полученная Вами разница меньше или равна 2 тонам, Вы можете непосредственно наносить выбранный Вами оттенок. Результат будет соответствовать образцу.
- Если разница превышает 2 тона, то, чтобы получить выбранный оттенок, необходимо предварительно обесцветить волосы.



## *Вариант 2 У Вас – окрашенные волосы.*

- Вы определили базу.
- Вы выбрали нюанс и определили, к какому уровню по шкале тонов он относится.
- Вы определили, к какому уровню по шкале тонов относится цвет на окрашенной части волос (на длине).
- Если Вы хотите получить цвет светлее, чем на окрашенной части, то Вам необходимо снять предыдущую краску с волос (т.е. обесцветить волосы) и осветлить до нужного уровня корни. Обесцвечивающее средство понадобится Вам и в том случае, если Вы хотите поменять теплый оттенок на менее интенсивный.
- Если Вы выбираете нюанс близкий по тону к предыдущему, можно сразу же наносить выбранный оттенок.





*Выбирая нюанс краски с помощью прядей, не забывайте следующие правила:*

- Результат окраски зависит от натурального цвета Ваших волос и от точного соблюдения инструкции.
- Стойкие краски никогда не осветляют цвет уже окрашенных волос. Если Ваши волосы окрашены хной, применение стойких красок не рекомендуется.
- Внимание!** Применение осветляющих оттенков, соответствующих уровню 10 (светло светло русый) по шкале тонов возможно только на натуральные светлые волосы, эти оттенки не наносятся на обесцвеченные волосы и на большое количество седины.
- Не забываем также о проверки кожи на чувствительность.

# Лореаль, Гарньер

## Тон

- 1 черный
- 2 темно темно каштановый
- 3 темный каштановый
- 4 каштановый
- 5 светло-каштановый
- 6 темно русый
- 7 русый
- 8 светло-русый
- 9 очень светло русый
- 10 светло светло русый

## Оттенок

- 1 пепельный
- 2 перламутровый
- 3 золотистый
- 4 медный
- 5 красное дерево
- 6 красный



## ***Шкала Основных Оттенков по Лореаль и Гарньер***

1. Пепельный (синий цвет)
2. Перламутровый (фиолетовый цвет)
3. Золотистый (желтый цвет)
4. Медный (80% желтого цвета + 20% красного)
5. Красное дерево (80% красного цвета + 20% желтого)
6. Яркий красного дерева (красный цвет).

- Оттенки 1 и 2 относятся к холодной гамме, остальные оттенки являются теплыми.

- Шкалы тонов и оттенков дают возможность составлять формулы тонов для красок. Эти формулы являются профессиональными обозначениями и указываются в картах образцов прядей и на упаковках.



Например:

8.1 – светло-русый пепельный

6.4– темно-русый медный

4.6 – каштановый красный

7.43 – русый медно-золотистый

5.25 – светло-каштановый перламутровый красное дерево.

Если среди оттенков Вы видите 2 цифры, это означает присутствие двух оттенков, при этом первого оттенка в 2 раза больше, чем второго.



A close-up, artistic photograph of a woman with long, straight, reddish-brown hair. She is looking down, and her hair is blowing in the wind, creating a sense of movement. The background is a plain, light color. The word "L'oreal" is written in a black, elegant serif font across the center of the image, partially overlapping her hair.

*L'oreal*

## **КАСТИНГ КРЕМ ГЛОСС САМОЕ МЯГКОЕ ОКРАШИВАНИЕ БЕЗ АММИАКА.**

### **Питающий бальзам:**

•Содержит пчелиное маточное молочко, известное своими питательными и целебными свойствами, придает волосам силу и блеск.

### **Результат:**

- Естественный цвет и переливающийся блеск, заметный даже на темных волосах
- Сияющий блеск и необыкновенная мягкость волос
- Оптимальное окрашивание седины – до 70%
- Стойкость цвета – до 28 использований шампуня.

### **УРОВЕНЬ II –**

- окрашивание без аммиака
- ЗАКРАШИВАНИЕ СЕДЫХ ВОЛОС** – до 70%
- ВРЕМЯ ОКРАШИВАНИЯ** – 20 минут
- СПОСОБ НАНЕСЕНИЯ** –
- на влажные невымытые волосы
- КОНСИСТЕНЦИЯ** - крем





## КАСТИНГ КРЕМ ГЛОСС СИЯЮЩИЕ БЛОНДЫ САМОЕ МЯГКОЕ ОКРАШИВАНИЕ БЕЗ АММИАКА.

### •Иновационная формула Кастинг Крем Глосс содержит:

- Иновационная технология «Питание + осветление» позволяет осветлять волосы на 2 тона.

### Питающий бальзам:

- Содержит пчелиное маточное молочко, известное своими питательными и целебными свойствами, придает волосам силу и блеск.

### Результат:

- Естественный цвет блонд с переливами
- Сияющий блеск и необыкновенная мягкость волос
- Оптимальное закрашивание седины – до 70%
- Стойкость цвета – до 28 использований шампуня.

### **УРОВЕНЬ** между II и III –

- окрашивание без аммиака
- ЗАКРАШИВАНИЕ СЕДЫХ ВОЛОС** – до 70%
- ВРЕМЯ ОКРАШИВАНИЯ** – 20 минут
- СПОСОБ НАНЕСЕНИЯ** –
- на влажные невымытые волосы
- КОНСИСТЕНЦИЯ** - крем



**CASTING**  
Creme Gloss  
Сияющие Блонды

**ВПЕРВЫЕ! ОПТИМАЛЬНОЕ  
ОСВЕТЛЕНИЕ БЕЗ АММИАКА**

**Новая гамма  
6 новых оттенков БЛОНД!**

1021	1010	1013	910	9304	810
					
Светло-светло русый перламутровый	Светло-светло русый пепельный	Светло-светло русый бежевый	Очень светло-русый пепельный	Очень светло-русый солнечный	Светло-русый пепельный

L'ORÉAL  
PARIS

# CASTING SUNKISS JELLYОСВЕТЛЯЮЩИЙ ГЕЛЬ 01 (ДЛЯ СВЕТЛО-КАШТАНОВЫХ И ТЕМНО-РУСЫХ ВОЛОС)

L'Oreal Paris представляет 1-й осветляющий  
гель без аммиака

Мягкий полупрозрачный гель с маслом  
камелии для постепенного бережного  
осветления волос до 2-х тонов.

Наши исследователи разработали  
уникальную формулу, которая содержит  
«кроссполимеры», превосходно  
сохраняющиеся как в воде, так и в маслах.

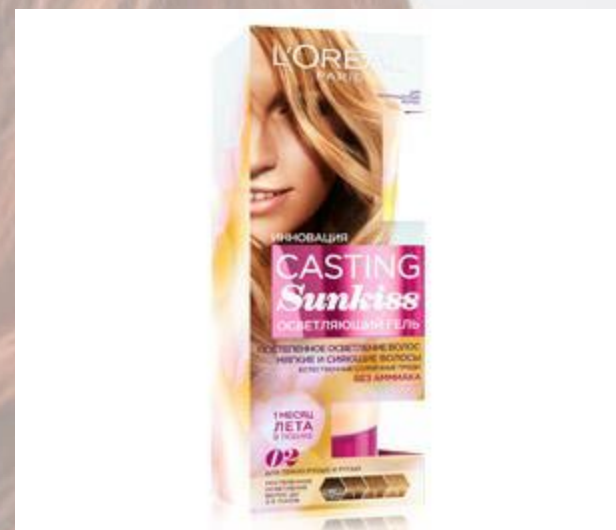
Это позволило нам создать инновационный  
гель с оптимальной для нанесения  
консистенцией и безопасным уровнем рН.

Гель легко наносится и не течет, позволяет  
Вам добиться мягкого, плавного  
осветления.

Контролируемый, накопительный эффект.

Для неокрашенных волос.

Самый летний легкий аромат.



## PRODIGY

**Великолепный естественный цвет с миллионом переливов.** Уникальная комбинация тончайших красящих пигментов создает невероятно объемный роскошный цвет, словно сотканный из миллиона переливов. **Максимально соблазнительный блеск.** Система окрашивания с микро-маслами разглаживает поверхность волоса для зеркального блеска и сияния волос.

**Равномерный результат от корней до кончиков.** Технология окрашивания с микро-маслами для совершенного результата от корней до кончиков. **Совершенное закрашивание прядь за прядью без эффекта парика.**

**УРОВЕНЬ III – Стойкое окрашивание, без аммиака**

**ЗАКРАШИВАНИЕ СЕДЫХ ВОЛОС – до 100%**

**ВРЕМЯ ОКРАШИВАНИЯ – 30 минут**

**СПОСОБ НАНЕСЕНИЯ – на сухие**

**невывытые волосы**

**КОНСИСТЕНЦИЯ - крем**





# ЭКСЭЛАНС

## КРАСЯЩИЙ КРЕМ С ТРОЙНОЙ ЗАЩИТОЙ.

### •Защита до окрашивания:

•**Защищающий уход-сыворотка** – содержит катионные полимеры, наносится на поврежденные участки волос (особенно на кончики) непосредственно перед окрашиванием.

**Внимание!** Сыворотка не наносится на неокрашенные волосы (в том числе на отросшие корни).

•**Дополнительный аппликатор-расческа** – для лучшего распределения краски и более равномерного окрашивания.

### •Защита после окрашивания:

•**Завершающий бальзам-уход** – объем 44 мл (несколько использований)

### Результат:

•Совершенное закрашивание седых волос;

•Богатый, глубокий, однородный цвет;

•Благодаря тройному уходу, даже самые слабые волосы надолго **защищены**.

**УРОВЕНЬ III** – Стойкое окрашивание

•**ЗАКРАШИВАНИЕ СЕДЫХ ВОЛОС** – 100%

•**ВРЕМЯ ОКРАШИВАНИЯ** – 30 минут

•**СПОСОБ НАНЕСЕНИЯ** – на сухие невымытые волосы

•**КОНСИСТЕНЦИЯ** - крем



# ПРЕФЕРАНС

## ЦВЕТ ВЫСОКОЙ УСТОЙЧИВОСТИ И БЛЕСКА

- **Бальзам после окрашивания с комплексом «Экстраблеск»:**
- **Объем 54мл** – рассчитан на несколько использований (до 6 раз)
- **УФ-фильтры** – защита от потери интенсивности цвета

### • **Результат:**

• **Изысканный и яркий цвет; Роскошный блеск надолго! Оптимальное закрашивание седых волос (от 70 до 100%. Темные закрашивают седину лучше).**

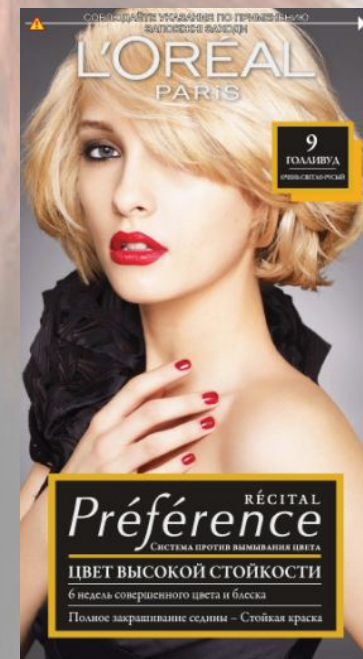
**УРОВЕНЬ III** – Стойкое окрашивание

**ЗАКРАШИВАНИЕ СЕДЫХ ВОЛОС** – от 70% до 100%

**ВРЕМЯ ОКРАШИВАНИЯ** – 30 минут

**СПОСОБ НАНЕСЕНИЯ** – на влажные невымытые волосы

**КОНСИСТЕНЦИЯ** - гель





## **ПРЕФЕРАНС КОЛЛЕКЦИЯ *WILD OMBRÉS***

**Осветляет длину волос в одно нанесение!**

**УРОВЕНЬ IV – Осветление**

**НЕ ПОДХОДИТ ДЛЯ СЕДЫХ ВОЛОС**

**ВРЕМЯ ОКРАШИВАНИЯ – 25-45 минут**

**СПОСОБ НАНЕСЕНИЯ – на сухие невымытые волосы**

**КОНСИСТЕНЦИЯ – крем**

Осветляет на 3-5 тонов. Осветляет и окрашенные, и натуральные волосы

**Эксклюзивная, профессиональная расческа-аппликатор для легкого нанесения.**

Невозможно сделать неправильно!

**Питательный шампунь-уход после окрашивания:**

Обогащен керамидами и комплексом «Экстраблеск», для мягких, послушных, головокружительно блестящих волос!





## **ФЕРИЯ ПРЕФЕРАНС**

### **НОВАЯ ТЕХНОЛОГИЯ ОКРАШИВАНИЯ ВОЛОС – УСИЛИТЕЛЬ ЦВЕТА И КОНЦЕНТРАТ ЧИСТЫХ ПИГМЕНТОВ.**

#### **Перешагните через границы цвета:**

**Колор Бустер** – усилитель цвета. Это концентрат чистых пигментов, заключенный в специальный тюбик. Колор Бустер добавляется в краску во время окрашивания для получения еще более мощного и насыщенного цвета.

#### **Завершающий бальзам ПРЕФЕРАНС:**

• **Объем 54мл** – рассчитан на несколько использований (до 6 раз),

#### **Результат:**

Цвет более насыщенный, более сильный, более яркий, Цвет искрится и переливается, заметен даже на темных волосах.

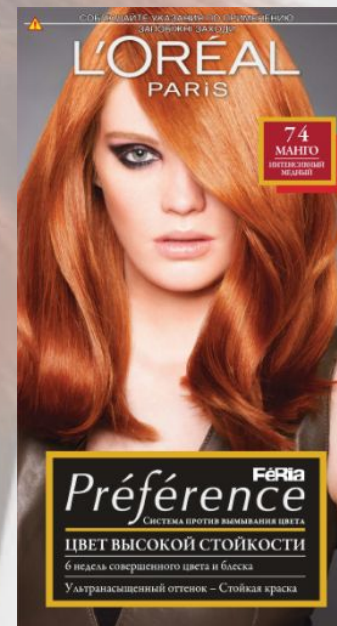
**УРОВЕНЬ III** – Стойкое окрашивание

**ЗАКРАШИВАНИЕ СЕДЫХ ВОЛОС** – не более 30%

**ВРЕМЯ ОКРАШИВАНИЯ** – 30 минут

**СПОСОБ НАНЕСЕНИЯ** – на влажные невымытые волосы

**КОНСИСТЕНЦИЯ** - гель



**ЭКЛЕР КЛЕР**

**ИДЕАЛЬНОЕ ОБЕСЦВЕЧИВАЮЩЕЕ СРЕДСТВО ПЕРЕД  
ОКРАШИВАНИЕМ.**

Позволяет осветлить натуральные волосы или снять краску с уже окрашенных стойкой краской волос перед окрашиванием в более светлый цвет.

**Осветление** – от 2 до 6 тонов благодаря 2-м пакетикам с порошком-усилителем.

**Завершающий уход:**

**Вита-керамиды R** – поверхность волос разглаживается и приобретает блеск.

**Результат:**

Идеальное обесцвечивание

Волосы мягкие и шелковистые

Можно сразу приступить к окрашиванию.

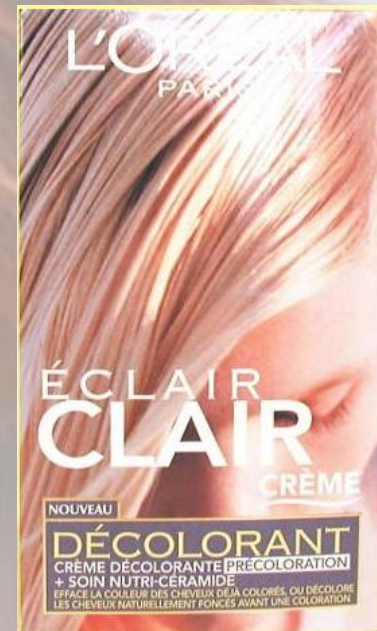
**ОБЕСЦВЕЧИВАЮЩЕЕ СРЕДСТВО**

**ЗАКРАШИВАНИЕ СЕДЫХ ВОЛОС – 0%**

**ВРЕМЯ ОКРАШИВАНИЯ** – от 20 до 60 минут

**СПОСОБ НАНЕСЕНИЯ** – на сухие невымытые волосы

**КОНСИСТЕНЦИЯ** - крем





# СУБЛИМ МУСС СТОЙКАЯ КРАСКА С ТЕКСТУРОЙ МУССА.

**Иновация в удобстве нанесения!**

**Нежная воздушная текстура!**

**Очень удобное нанесение: КАК ШАМПУНЬ!**

**Экономичная формула – одной упаковки хватает даже для волос ниже плеч.**

**Завершающий бальзам-уход:**

**Объем 40мл (несколько использований)**

**Результат:**

**Равномерное, качественное самостоятельное окрашивание даже длинных волос!**

**Естественный, однородный цвет.**

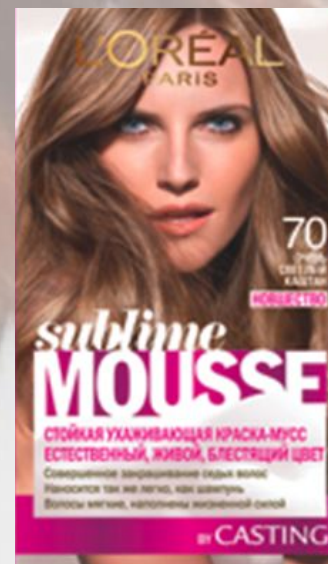
**УРОВЕНЬ III – Стойкое окрашивание**

**ЗАКРАШИВАНИЕ СЕДЫХ ВОЛОС – 70%**

**ВРЕМЯ ОКРАШИВАНИЯ – 30 минут**

**СПОСОБ НАНЕСЕНИЯ – на сухие невымытые волосы**

**КОНСИСТЕНЦИЯ – мусс**





# ГАРНЬЕР

**ГАРНЬЕР КОЛОР НЭЧРАЛС  
НАСЫЩЕННЫЙ ЦВЕТ БЕЗ ВРЕДА ДЛЯ ВОЛОС.**

**Стойкая крем-краска:**

Формула дарит насыщенный и стойкий цвет.

**УРОВЕНЬ III – Стойкое окрашивание  
ЗАКРАШИВАНИЕ СЕДЫХ ВОЛОС – 100%**

**ВРЕМЯ ОКРАШИВАНИЯ – 25 минут**

**СПОСОБ НАНЕСЕНИЯ – на сухие невымытые волосы**

**КОНСИСТЕНЦИЯ – крем**

**ТИП НАБОРА – мини, но с кремом-уходом**



# ГАРНЬЕР КОЛОР ШАЙН

## САМОЕ МЯГКОЕ ОКРАШИВАНИЕ БЕЗ АММИАКА.

### Питающий бальзам:

Фиксирует цвет, придает волосам блеск и мягкость.

### Результат:

- Естественный цвет и переливающийся блеск, заметный даже на темных волосах
- Сияющий блеск и необыкновенная мягкость волос
- Оптимальное закрашивание седины – до 70%
- Стойкость цвета – до 28 использований шампуня.

**УРОВЕНЬ II – окрашивание без аммиака**

**ЗАКРАШИВАНИЕ СЕДЫХ ВОЛОС – до 70%**

**ВРЕМЯ ОКРАШИВАНИЯ – 20 минут**

**СПОСОБ НАНЕСЕНИЯ – на влажные невымытые волосы**

**КОНСИСТЕНЦИЯ - крем**



## ГАРНЬЕР КОЛОР СЕНСЕЙШН – РОСКОШЬ ЦВЕТА

**Уникальная текстура:** мгновенно смешивается, не течет, плотно обволакивает каждый волос. Приятный цветочный аромат!

**Результат:**

- Роскошный яркий цвет, зеркальный блеск здоровых волос!
- Ни одного седого волоса! Стойкость цвета – до 9 недель.

**УРОВЕНЬ III – стойкое окрашивание**

**ЗАКРАШИВАНИЕ СЕДЫХ ВОЛОС – 100%**

**ВРЕМЯ ОКРАШИВАНИЯ – 30 минут**

**СПОСОБ НАНЕСЕНИЯ – на сухие невымытые волосы**

**КОНСИСТЕНЦИЯ - крем**





# Garnier OLIA

Запатентованная технология ODS (oil delivery system) построена на четырех маслах — камелии, подсолнечника, пассифлоры, лимнантеса альбы.

Этот квартет доставляет красящий пигмент вглубь волоса, сглаживает и запаивает чешуйки, оказывая эффект сравнимый с ламинированием, тем самым продлевая жизнь цвету. После процедуры вы получаете мягкие и блестящие волосы, яркий и сияющий цвет.

Крем-краска при смешивании с молочком-проявителем обретает йогуртовую текстуру и источает приятный, съедобный аромат.

**Нанесение** – на сухие волосы  
**100%** закрашивание седины  
**Время воздействия 30 минут.**





**Syoss**

## Syoss Oleo Intense

Откройте для себя первую стойкую краску с маслом-активатором от Syoss, разработанную и протестированную совместно с парикмахерами и колористами.

Syoss Oleo Intense обеспечивает высокую интенсивность и стойкость цвета, профессиональное закрашивание седины и до 90% больше блеска\*\*!

Насыщенная формула Крем-Масла наносится без подтеков.

100% чистые масла работают как усилитель цвета: технология Oleo Intense использует силу и свойство масел максимизировать действие красителя.

Абсолютно без аммиака, для оптимального комфорта кожи головы\*!

Одновременно краска обеспечивает экстр-восстановление волос питательными маслами, делая волосы до 40 % более мягкими\*.

**Нанесение: на сухие невымытые волосы.**

**Время воздействия 30 минут.**

**До 100% закрашивания седины.**





**SYOSS Mixing Colors** – яркий цвет, полный соблазнительных переливов

Каждый оттенок **Syoss Mixing Colors** состоит из двух тонов, специально отобранных парикмахерами-стилистами и колористами, - базового и модного интенсивного, благодаря чему цвет волос получается многогранным и полным соблазнительных переливов.

Это так просто! Просто смешайте 2 гармонично сочетающихся тона и нанесите смесь на волосы. А кондиционер «Защита цвета» заботится о ваших волосах, разглаживает их структуру и сохраняет цвет, придавая ему яркий, здоровый блеск.

**Нанесение на сухие невымытые волосы.**

**Время воздействия - 30 минут.**

**Текстура – крем.**

**До 100% закрашивания седины.**



# Syoss

Откройте для себя профессиональное качество окрашивания с красками Syoss, разработанными и протестированными совместно с парикмахерами и колористами, для превосходного стойкого результата, как после посещения салона.

Высокоэффективная формула закрепляет интенсивные цветовые пигменты глубоко внутри волоса, обеспечивая насыщенный, точный результат окрашивания и блеск волос, а также превосходное закрашивание седины.

Кондиционер SYOSS «Защита Цвета» с комплексом Pro-Cellium Keratin и Провитамином B5 способствует восстановлению волос изнутри – для сильных волос и стойкого, насыщенного цвета, полного блеска.

**Нанесение:** на сухие невымытые волосы.

**Время воздействия 30 минут.**

**До 100% закрашивания седины.**







### **13-0 Ультра Осветлитель**

Высокоэффективный Syoss 13-0 Ультра Осветлитель сделает Ваши волосы светлее до 8 тонов, обеспечивая превосходный кристальный блонд без эффекта желтизны, как после посещения салона.



### **12-0 Интенсивный осветлитель**

Высокоэффективный Syoss 12-0 Интенсивный Осветлитель сделает Ваши волосы светлее до 7 тонов, обеспечивая превосходный кристальный блонд без эффекта желтизны, как после посещения салона.



### **11-0 Сильный осветлитель**

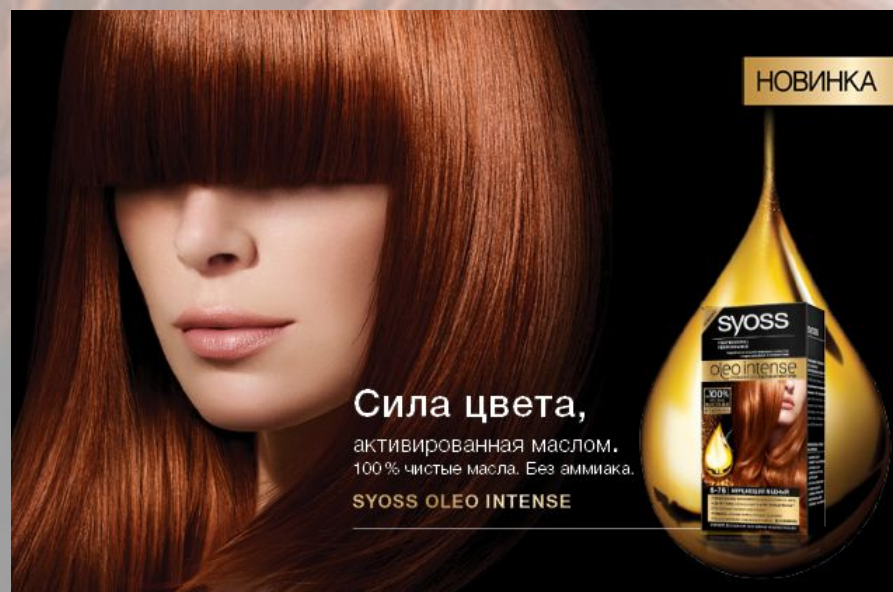
Высокоэффективный Syoss 11-0 Сильный Осветлитель сделает Ваши волосы светлее до 6 тонов, обеспечивая превосходный кристальный блонд без эффекта желтизны, как после посещения салона.





## 10-0 Средний осветлитель

Средний осветлитель 10-0 осветляет волосы до 4 тонов и придает им сияющий, блестящий оттенок.



# Откройте для себя инновацию от Schwarzkopf Color Mask – первую краску для волос в формате маски!

Благодаря потрясающей **кремовой текстуре**, краска легко наносится руками.

Вы ощутите новое измерение в окрашивании, созданное для быстрого и равномерного самостоятельного нанесения даже на затылочную область.

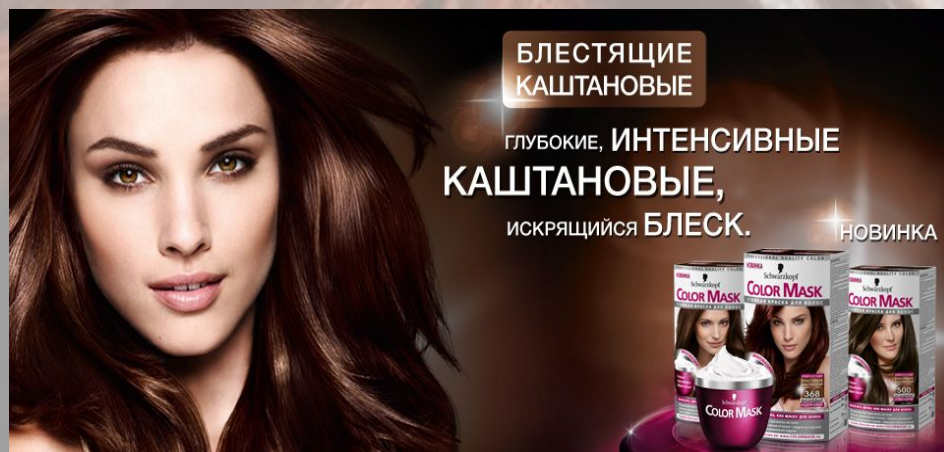
В результате тестирования Color Mask 90% женщин подтвердили, что краска не течет. <sup>1</sup>

**Результат:** ухоженные волосы, полные искрящегося блеска, невероятно мягкие на ощупь и наполненные изумительным ароматом.

**Нанесение:** на сухие волосы.

**Время воздействия** 30 минут.

**До 100%** закрашивания седины.

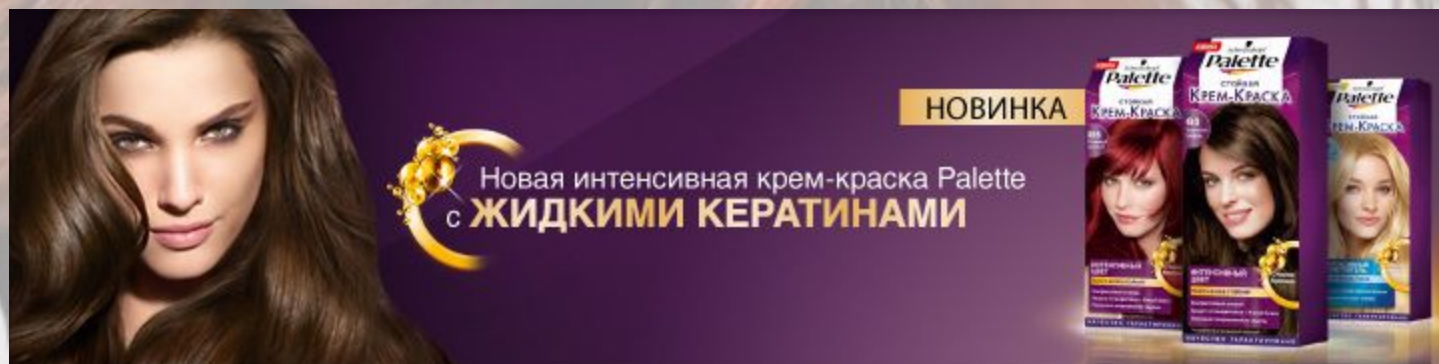




# Стойкая крем-краска palette

Откройте для себя **НОВИНКУ** от Palette – Стойкую Крем-краску с формулой, обогащенной Жидкими Кератинами для великолепного интенсивного и сияющего цвета, который держится теперь до 50% дольше!\* Насладитесь Вашим любимым оттенком, который подарит Вашим волосам ухоженный вид и искрящийся блеск и выглядит как в первый день окрашивания неделю за неделей!

Стойкая Крем-краска Palette с Жидкими Кератинами и Защитой от выцветания включает в себя широкую палитру оттенков – от холодных до тёплых светлых оттенков, от сдержанных до насыщенных красных тонов, естественных или золотистых каштановых, а также чёрных цветов.





# PALETTE КРАСКА - МУСС

## *Первая краска в формате шейкер от Palette!*

Откройте для себя Palette Краска-Мусс! Первую краску в формате шейкер от Palette, для стойкого интенсивного цвета, полного ослепительного сияния.

Невероятно проста в использовании – просто встряхните все компоненты, и мусс с приятным ароматом клубники готов!

Наносить мусс так же просто, как шампунь! Насладитесь интенсивными, стойкими оттенками превосходно закрашивающими седину.

Окрашивание никогда не было таким простым и приятным.

**Нанесение: на сухие невымытые волосы.**

**До 100% закрашивания седины.**



# PALETTE ФИТОЛИНИЯ

## PALETTE ФИТОЛИНИЯ

Глубокий цвет, естественный результат и до 30% больше ухода\*!

Откройте для себя больше ухода для более интенсивного цвета: новая питающая крем-краска Palette Фитолиния с молочком Жожоба, обогащенная Ценными Маслами.

Насладитесь невероятно мягкими и сияющими волосами, полными естественного сияния цвета и стойкой интенсивности.

Побалуйте себя выбором разнообразных оттенков, которые обеспечат окрашивание точно в тон и порадуют естественным результатом и надежным закрашиванием седины.

**Нанесение: на сухие невымытые волосы, 30 минут.**

**Текстура крем.**

**До 100% закрашивания седины.**





# PALETTE SALON COLORS

Сияй как звезда подиума вместе с PALETTE SALON COLORS!

Открой для себя первую стойкую краску от Palette, рекомендованную подиумными колористами - **Palette Salon Colors** - для насыщенных стойких оттенков и ослепительного блеска.

Высококачественная формула содержит профессиональный **микс пигментов** и обеспечивает: Интенсивность и стойкость цвета. Точный результат окрашивания. Живой блеск. Превосходное закрашивание седины. Укрепляющий кондиционер-блеск

**Укрепляющий Кондиционер-Блеск** глубоко питает структуру волос, восстанавливая их изнутри и покрывая защитным слоем снаружи. Способствует превосходной стойкости цвета, а также придает волосам здоровый вид и ослепительный блеск



Сияй, как звезда подиума вместе с  
**PALETTE SALON COLORS!**

РЕКОМЕНДОВАНА ПОДИУМНЫМИ КОЛОРИСТАМИ

НОВИНКА





# Brilliance

**Цвет Brilliance** – сияющий и стойкий как никогда!

Инновация от Schwarzkopf: откройте для себя новую стойкую крем-краску **Brilliance Цвет Константа** и **Бриллиантовый Блеск**.

Формула Бриллиантовый Блеск разглаживает поверхность волос для оптимального отражения света, надолго обеспечивая блеск волос. Активный компонент Цвет Константа надежно удерживает красящие пигменты внутри волос.

Соблазнительные насыщенные оттенки, которые сохраняют свою яркость и блеск значительно дольше.

**Нанесение:** на сухие невымытые волосы, 30 минут.

**До 100% седины.**



# Осветлители, Perfect Mousse

Вы хотите осветлить Ваши волосы без лишних усилий?

Попробуйте самый простой способ!

Выберите один из трех новых осветлителей Perfect Mousse для осветления от 2 до 6 тонов и наслаждайтесь простым и равномерным нанесением благодаря насыщенной текстуре мусса.

## ОСВЕТЛИТЕЛИ

**1000 Мягкий осветлитель до 2 тонов.**

**1100 Средний осветлитель до 4 тонов.**

**1200 Интенсивный осветлитель до 6 тонов.**

Насыщенный мусс интенсивно обволакивает каждый волос:

- Для легкого и равномерного нанесения без подтеков
- Для интенсивных, стойких, блестящих оттенков и прекрасного закрашивания седины
- Для интенсивного, стойкого осветления и идеального сияющего оттенка блонд

**Нанесение: на сухие невымытые волосы, 30 минут.**



**NOVINKA** 1-й\* мусс-осветлитель:  
Наносится просто, как шампунь —  
ИНТЕНСИВНЫЙ, СИЯЮЩИЙ БЛОНД.

**Perfect Mousse**  
КРАСКА-МУСС №1\*

Сchwartzkopf  
Perfect Mousse  
МУСС-ОСВЕТЛИТЕЛЬ  
БЛОНД  
1200

\*В ассортименте Schwarzkopf



## Palette Perfect Care – первая стойкая крем-краска

без аммиака по доступной цене

• Palette Perfect Care удовлетворяет ключевые потребности в окрашивании волос:

– **Ухаживающая формула** содержит эликсир шелка:

- Трендовый косметический компонент
- Шелк воспринимается потребителями как ингредиент, придающий мягкость и гладкость

– Особая технология окрашивания

- Обеспечивает **стойкий цвет** и **закрашивание седины**





- **Nectra Color** - это коллекция из 17 роскошных оттенков. Новинка не содержит аммиака, тем не менее обеспечивает стойкое окрашивание и интенсивное питание за счет глубокого проникновения масел в структуру волоса.
- Приятный бонус - краска имеет тонкий цветочный аромат, который раскрывается при нанесении. В комплект также входит ухаживающий кондиционер с цветочным нектаром, пантенолом и маслом абрикосовой косточки.
- **УРОВЕНЬ III – Стойкое окрашивание, без аммиака**
- **ЗАКРАШИВАНИЕ СЕДЫХ ВОЛОС – до 100%**
- **ВРЕМЯ ОКРАШИВАНИЯ – 30 минут**
- **СПОСОБ НАНЕСЕНИЯ – на сухие невымытые волосы**
- **КОНСИСТЕНЦИЯ - крем**



# Wellaton



Стойкая краска-мусс "Wellaton" - живой насыщенный цвет и легкое бережное нанесение.

Насладитесь живым насыщенным цветом. Краска-мусс обеспечивает бережное нанесение и защиту от подтеков. Она равномерно распределяется по волосам, насыщая каждый волос совершенным цветом.

Система защиты от повреждений дарит волосам потрясающий блеск и мягкость шелка благодаря специальной формуле мусса и питательной сыворотке.

Такая же стойкость, как привычные краски!  
100% закрашивание седины.



# Wellaton



Стойкая крем-краска "Wellaton" с сывороткой с провитамином B5 создана специально для вас экспертами Wella, чтобы подарить Вашим волосам насыщенный цвет, здоровый вид, потрясающий блеск и великолепное закрашивание седины.

Это возможно благодаря окрашивающей технологии на кислородной основе и сыворотке с провитамином B5. Сыворотка с провитамином B5 обволакивает каждый волос и действует, словно защитный слой, свойственный натуральным неокрашенным волосам.



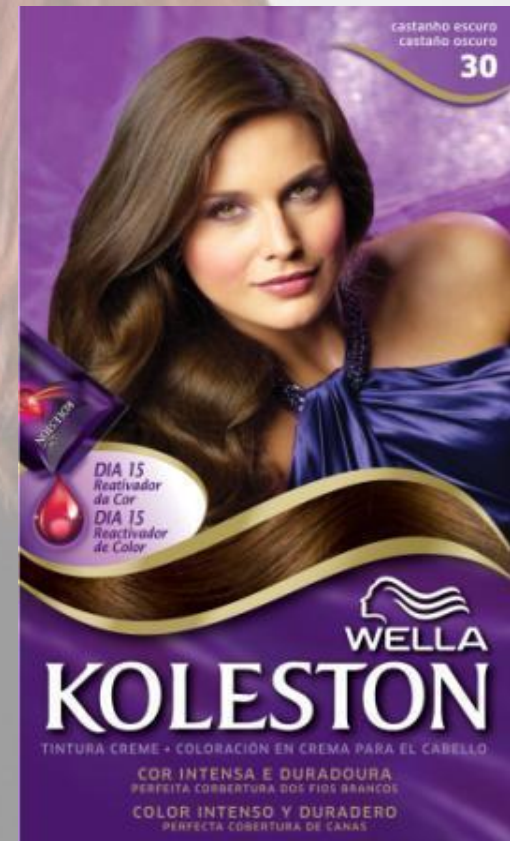
# Краска-система Wellaton 2-в-1

Новая Краска-система Wellaton 2-в-1 обеспечивает насыщенный цвет с 1 дня окрашивания и возобновление цвета до следующего.

Сыворотка цвета в составе действует через 2 недели – когда это необходимо больше всего.

## НОВАЯ СЫВОРОТКА ЦВЕТА

- Технологи уровня 1
- Без проявителя и щелочи/амиака
- 10 минут
- Возобновление цвета



**В палитру краски Blond Ультим (Blonde UlTime)**, новинку от Шварцкопф, входят 8 оттенков, созданных исключительно для окрашивания русых волос и один из них - это оттенок волос Клаудии Шиффер. Что бы использовать данный продукт ваш естественный цвет должен быть между светло русым и темно-русым.

Блонд Ультим LXX - экстра интенсивный осветлитель. Осветление натуральных волос **до 8 тонов.**

Блонд Ультим LX - интенсивный осветлитель. Осветление натуральных волос **до 8 тонов.**

Блонд Ультим 12-1 - экстра светлый холодный оттенок блонда. При окрашивании натуральных волос осветляет **на четыре тона.**

Блонд Ультим 12-0 - экстра светлый натуральный оттенок блонда. При окрашивании натуральных волос осветляет на два тона.

Блонд Ультим 10-0 - светлый натуральный оттенок блонда. При окрашивании натуральных волос осветляет **на два тона.**

Блонд Ультим 10-1 (оттенок Клаудии Шиффер) - светлый холодный оттенок блонда. При окрашивании натуральных волос осветляет **на два тона.**

Блонд Ультим 8-0 - средне-русый оттенок. Подходит для натуральных светлых волос, **гарантирует полное закрашивание седых волос.**

Блонд Ультим 7-0 - темно-русый оттенок. Подходит для натуральных светлых волос, **гарантирует полное закрашивание седых волос.**

**Уникальный восстанавливающий эликсир с эссенцией жемчуга многоразового использования**





# Осветляющий спрей Блонд Ультим

Спрей предназначен для постепенного осветления натуральных, ранее не окрашенных волос до двух тонов. так же стоит обратить внимание, что спрей не предназначен для мелированных волос, для волос подвергшихся химической завивке. Если вы хотите осветлить отросшие корни, то длина их должна быть не менее 2 - 2,5 см.



## 3 способа применения

### 1. Осветление/освежение цвета

Распылите на влажные волосы, полностью покрыв поверхность волос. Расчешите и высушите волосы как обычно. Не смывайте.

### 2. Цветовые акценты:

Распылите на отдельные пряди от корней до кончиков. Расчешите и высушите волосы феном.

### 3. Нанесение на отросшие корни:

Разделите волосы на пряди по 3 см, нанесите на корни высушите.





# «IRIDA M»



Оттеночный шампунь «IRIDA M» classic – это однокомпонентная система БЕЗ ПЕРЕКИСИ ВОДОРОДА И АММИАКА. Красящие пигменты, которого не проникают в структуру волоса, а обволакивают его. Именно поэтому «IRIDA M» classic совершенно не повреждает структуру волос в процессе окрашивания и обеспечивает необходимую защиту волос.

- Длительная стойкость цвета как у стойкой краски без аммиака? Теперь это возможно благодаря инновационной формуле оттеночного шампуня «IRIDA M» classic – полученный оттенок выдерживает до 12-15 процедур мытья головы.

- При осветлении волос появился желтоватый оттенок? «IRIDA M» classic поможет Вам поменять его на элегантные роскошные оттенки блонд. Для тонирования желтизны рекомендуем использовать светлые тона: Платиновый, Платиновый блондин, Жемчужный, Розовый жемчуг, Серебристый.