

Декорационное оформление проекта «Ночь Распродаж» в стилистике НЛО

29 октября 2016 г.

ТРЦ «РИО Ленинский»

Входная группа

Фотография 2015 года.
Устанавливали на входной
группе. Материал - пенопласт



Входная группа

Фото входной группы и ТРЦ
РИО Ленинский



Входная группа

Наше видение



Входная группа



Входная группа



Входная группа



Входная группа



Входная группа

Установить на входной группе «Чужого», примерно 5-6 метров в высоту.

Основная часть (верхняя) – примерно 3-4 метра

Ноги – 4-5 метров по длине, антивандальные

Необходимо обвить колонны красными «Венами» (как на фото)
(антивандальные)

Предусмотреть место для прожектора и дым.машины в верхнюю часть.

Фото-зона «Прилетели»



ФОТОЗОНА

Фото-зона «Прилетели»

Занимаемая площадь – примерно 12 кв.м.

Наполнение:

1 летающая тарелка

3 прешельца

3-4 больших валуна (бутафорных)

Размеры:

Тарелка может быть примерно 3 -4 метра в диаметре,
по материалам – чем дешевле тем лучше

Пришельцы – примерно 1,5 метра в высоту

Фото-зона «Стоячая тарелка»

ФОТОЗОНА
НЛО НА НОЖКАХ



Фото-зона «Стоячая тарелка»

Занимаемая площадь – примерно 12 кв.м.

Наполнение:

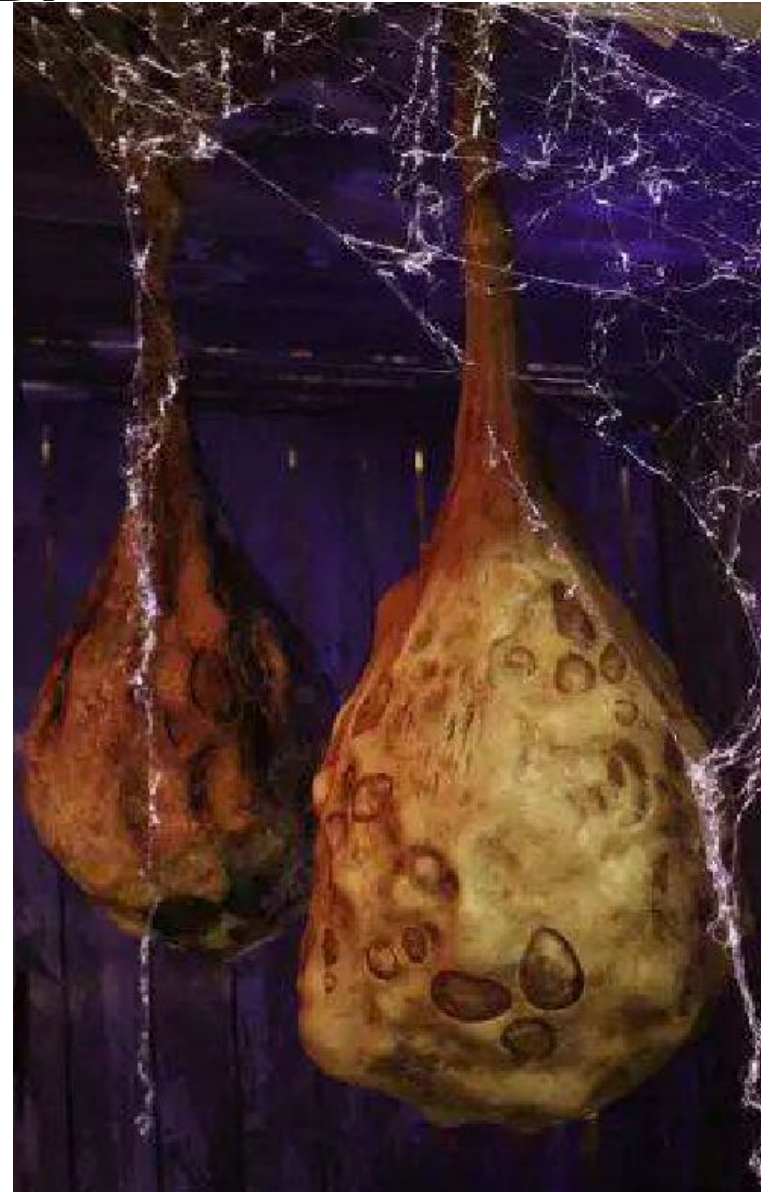
1 летающая тарелка

Размеры:

Тарелка может быть примерно 3 -4 метра в диаметре, на ножках и подиуме. Человек должен встать под нее и сфотографироваться, следовательно она должна попадать а кадр объектива. Так же предусмотреть место под прожектор. Сама тарелка может быть как на фото слева.

«КОКОНЫ»

Примерно 20 штук
Вешаем на парковке
По размерам 2-3 метра в длину.
Предусмотреть моторчик внутри, чтобы
они шевелились.
Главный эффект – мерзость, то есть
создать эффект слизи, тягучести..



«Dj-пульт»

1 конструкция – в тематике космического объекта, с возможностью поставить звуковое оборудование.

Пульт должен быть светящимся, дымится, с разными лампочками