

СБОРКА ДО 45000 РУБЛЕЙ

МАГАЗИН

OLDI.RU

CPU: RYZEN 5 1600 BOX (WITH COOLER)

GPU: NVIDIA GeForce GTX 1050

RAM: 8 GB DDR4 SAMSUNG 2400MHz

HDD: 1 TB 7200 RPM/64MB 3,5"

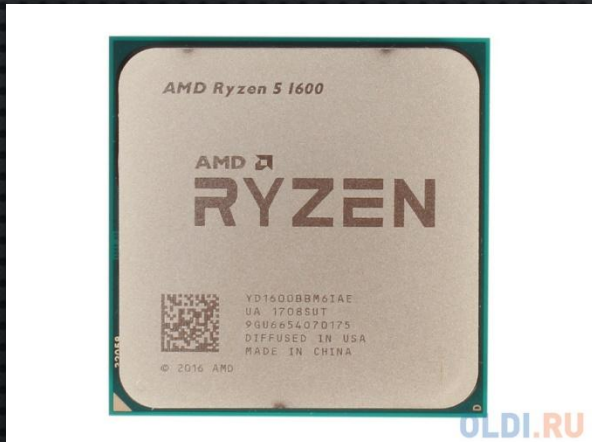
SSD: 120 GB RD:556MB/S WRT:475MB/S

PWR: 550W (495W - 12V) 80+ BRONZE

ЦЕНА: 44650 РУБ.



RYZEN 5 1600 BOX (WITH COOLER)



СОКЕТ: **AM4**

TDP: **65 Вт**

6 ЯДЕР / 12 ПОТОКОВ

БАЗОВАЯ/МАКС. ЧАСТОТА: **3.2 – 3.6 ГГц**

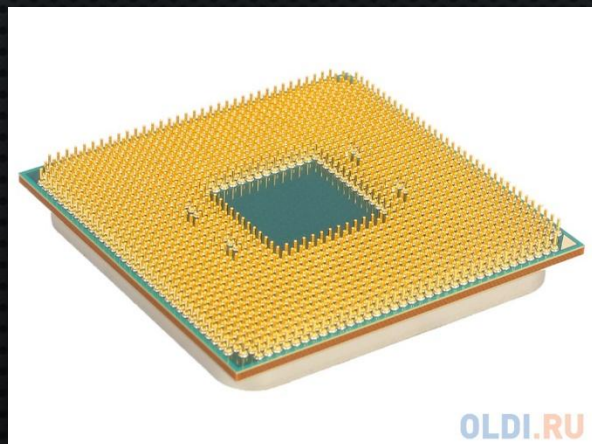
КЭШ L1 - **576 КБ**

КЭШ L2 - **3 МБ**

КЭШ L3 - **16 МБ**

ТЕХНОЛОГИЯ: **14НМ**

ЧАСТОТА ПОДДЕРЖИВАЕМОЙ ПАМЯТИ: PC - **21300 (2667 МГц)**



ЦЕНА: **12 560 РУБ.**

GIGABYTE GEFORCE GTX 1050 WINDFORCE OC 2G

ПАМЯТЬ: 2ГБ GDDR5

7008МГц 128БИТ

БАЗОВАЯ/МАКС. ЧАСТОТА ЯДРА: 1392 – 1531 МГц

РАЗЪЕМЫ : 1xDVI-D

1xHDMI-2.0B (ΔO 4096x2160 @60 Hz)

3xDISPLAYPORT-1.4 (ΔO 7680x4320 @60 Hz)

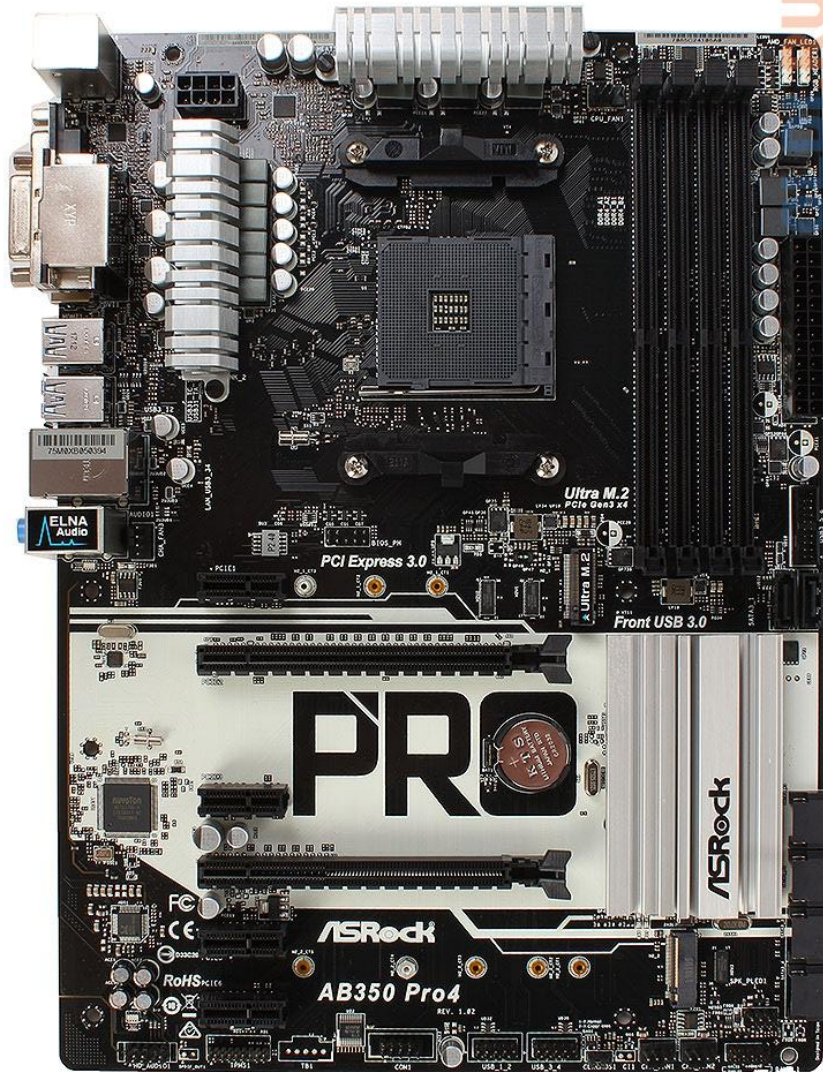
РЕКОМЕНДОВАННАЯ МОЩНОСТЬ БП: 300 Вт

ДОП. ПИТАНИЕ: 6-PIN

ЦЕНА: 10 890 РУБ.

GIGABYTE™





ФОРМАТ: **ATX**

СОКЕТ: **AM4**

ЧИПСЕТ: **AMD B350**

МАКСИМАЛЬНЫЙ ОБЪЕМ ПАМЯТИ DDR4: **64 ГБ**

ВИДЕОРАЗЪЕМЫ: **VGA DVI HDMI**

РАЗЪЕМ ПИТАНИЯ: **24-PIN — МАТЕРИНСКАЯ ПЛАТА**

8-PIN — ПРОЦЕССОР

СЛОТЫ РАСШИРЕНИЯ : **4xPCI-E x1 2xPCI-E x16 2xM.2**



ASRock

ЦЕНА: **5 410 РУБ.**



CHIEFTEC APS-550SB 550W

Тип: **ATX v.2.3**

Мощность: **550 Вт**

Сертификат: **80+ BRONZE**

Разъемы:

Питание материнской платы (24-PIN): **20+4-PIN**

Питание центрального процессора (4/8-PIN): **4+4-PIN**

Питание видеокарты (6/8-PIN): **два 6+2-PIN**

SATA (15-PIN): **шесть коннекторов**

Molex (4-PIN): **три коннектора**

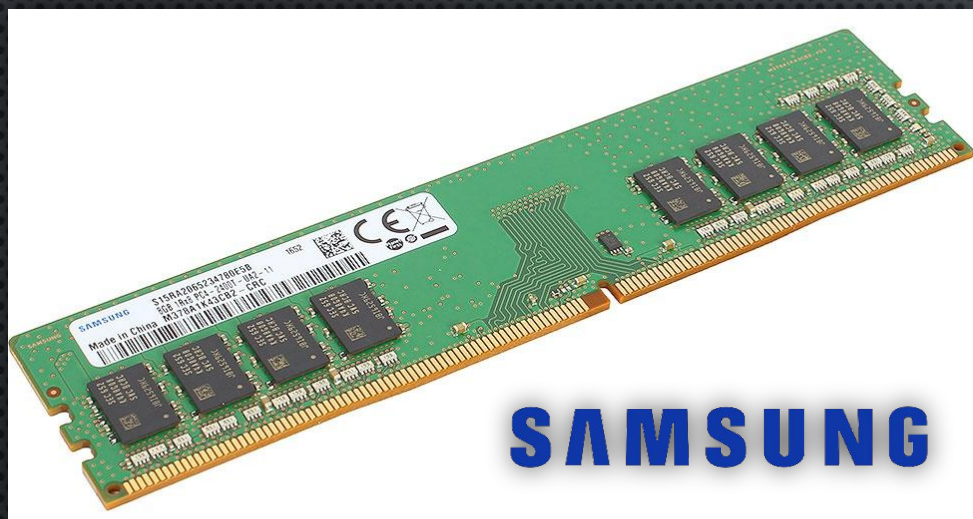
Floppy (4-PIN): **один коннектор**

Размер вентилятора: **140 мм**



CHIEFTEC		550W					
MODEL NO.	APS-550SB					WARNING HAZARDOUS VOLTAGES CONTAINED WITHIN THIS POWER SUPPLY, NOT USER SERVICEABLE. RETURN TO SERVICE CENTER FOR REPAIR.	
AC INPUT: 115-230V 8A FREQUENCY: 50-60Hz MAX. LOAD: 550W	DC OUTPUT					ATTENTION TENSIONS DANGEREUSES NE PEUT ÊTRE RÉPARÉ PAR L'UTILISATEUR. POUR TOUTE RÉPARATION RENVoyer AU SERVICE APRES VENTE.	
	+5V	+3.3V	+12V1	+12V2	-12V		+5VSB
	22A	22A	22A	22A	0.3A		2.5A
	120W	495W	3.6W	12.5W			
Switching Power Supply 48 55012 0570A A							

ЦЕНА: **2 820 РУБ.**



SAMSUNG ORIGINAL M378A1K43CB2-CRC 8GB DDR4 2400MHZ

ОБЪЕМ: 8 ГБ

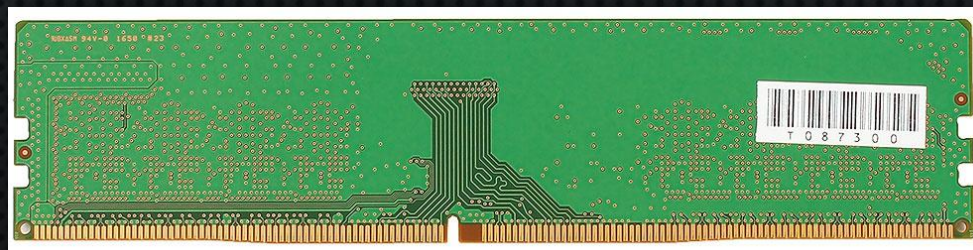
ТИП ПАМЯТИ: 288-PIN 1.2В

DDR4 DIMM

ЧАСТОТА РАБОТЫ: 2400 МГц

ПРОПУСКНАЯ СПОСОБНОСТЬ: 19200 Мб/с

ЛАТЕНТНОСТЬ: CL17



ЦЕНА: 5 540 РУБ.

SP Silicon
Power



OLDI.RU

SILICON POWER SLIM S55 SP120GBSS3S55S25 120GB



Емкость: **120 ГБ**

Тип интерфейса: **SATA III**

Форм-фактор: **2.5"**

Скорость чтения: до **556 МБ/с**

Скорость записи: до **475 МБ/с**

Цена: **2 870 руб.**



OLDI.RU



OLDI.RU

SEAGATE ST1000DM010 BARRACUDA 1TB

Емкость: **1000 ГБ**

Тип интерфейса : **SATA III**

Спецификация SATA: **SATA 6Gb/s**

Размер буфера: **64 Мб**

Скорость вращения шпинделя: **7200 об/мин.**

Форм-фактор: **3.5"**

Скорость чтения: **до 210 Мб/с**

Скорость записи: **до 210 Мб/с**

ЦЕНА: 2 460 РУБ.

 SEAGATE



OLDI.RU



AEROCOOL AERO-500 WINDOW WHITE

Тип: **MIDDLE TOWER**

МАКСИМАЛЬНЫЙ ФОРМ-ФАКТОР: **ATX**

Толщина стенок: **0.5 мм**

МАКСИМАЛЬНАЯ ДЛИНА ВИДЕОКАРТЫ: **374 мм**

МАКСИМАЛЬНАЯ ВЫСОТА КУЛЕРА: **155 мм**

ДОПОЛНИТЕЛЬНЫЕ РАЗЪЕМЫ: **1 x USB 3.0, 2 x USB 2.0, КАРТРИДЕР SD/MICROSD, МИКРОФОН, НАУШНИКИ.**

РАСПОЛОЖЕНИЕ БЛОКА ПИТАНИЯ: **НИЖНЕЕ**

ВОЗМОЖНОСТЬ УСТАНОВИТЬ ДОП. ВЕНТИЛЯТОРЫ: **2×120 мм**
— НА ПЕРЕДНЕЙ, **2×120 мм** — НА ВЕРХНЕЙ



ЦЕНА: **2 100 РУБ.**

ВОЗМОЖНОСТЬ АПГРЕЙДА ЧЕРЕЗ НЕКОТОРОЕ ВРЕМЯ...

- Докупить еще **8 ГБ** оперативной памяти (получится двухканальный режим)
- Обновить **ВИДЕОКАРТУ** на более мощную (в связи с бумом майнинга, цены НА ДАННЫЙ МОМЕНТ совсем неадекватные, поэтому в сборку пришлось включить GTX 1050)
- Для новой видеокарты можно будет установить в корпус **ДОПОЛНИТЕЛЬНЫЕ ВЕНТИЛЯТОРЫ** (на передней и верхней панелях) для лучшего нагнетания прохладного воздуха и выхода горячего (на данный момент в этой сборке это излишнее, так как GTX 1050 очень холодная)

ЦЕНЫ АКТУАЛЬНЫ НА 16 МАРТА 2018 ГОДА
С УЧЕТОМ СКИДОК В МАГАЗИНЕ OLDI.RU

