



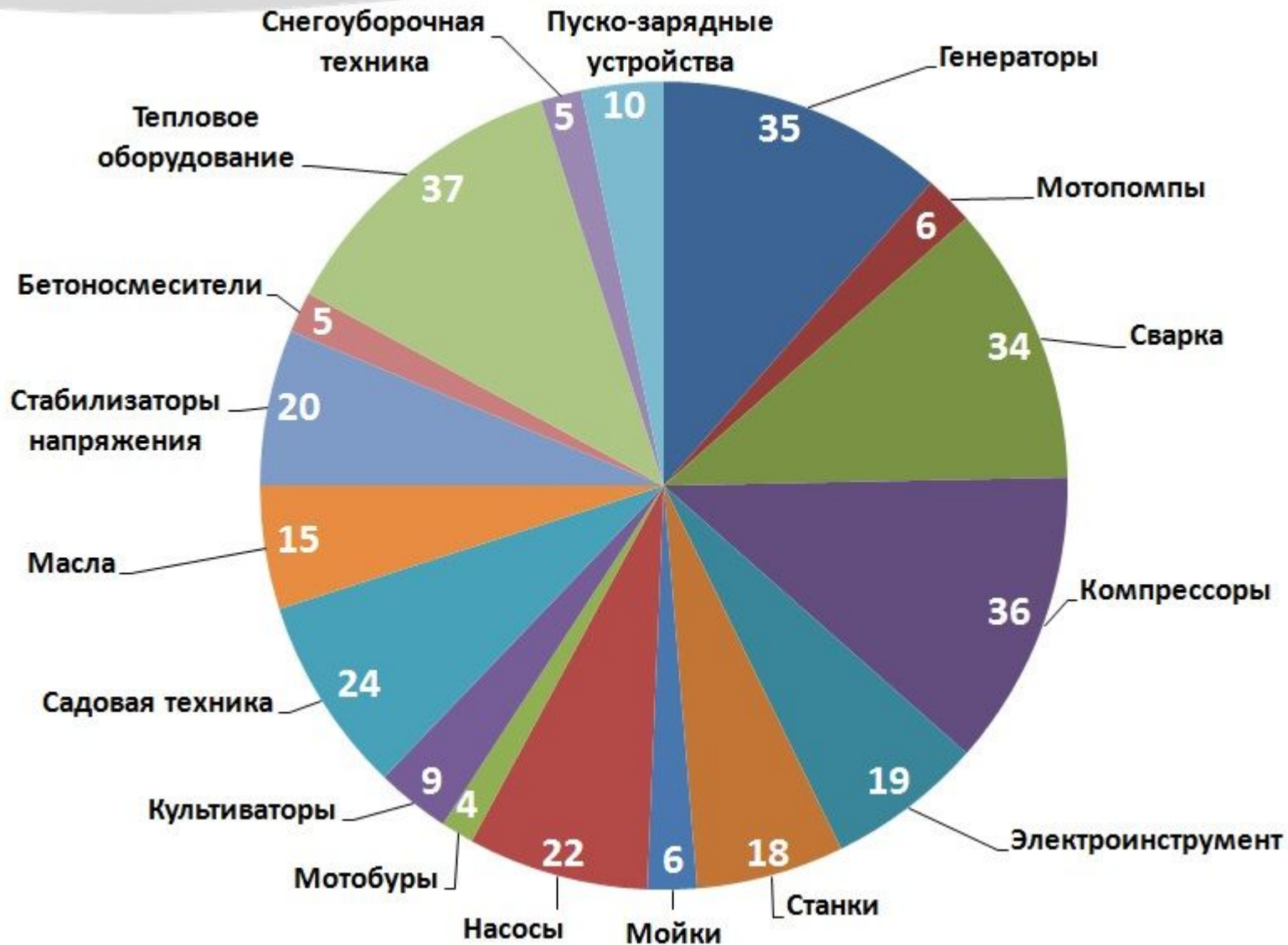
**ВСЕ В ВАШИХ  
РУКАХ!!!**

**Свыше 20** ТОВАРНЫХ ГРУПП

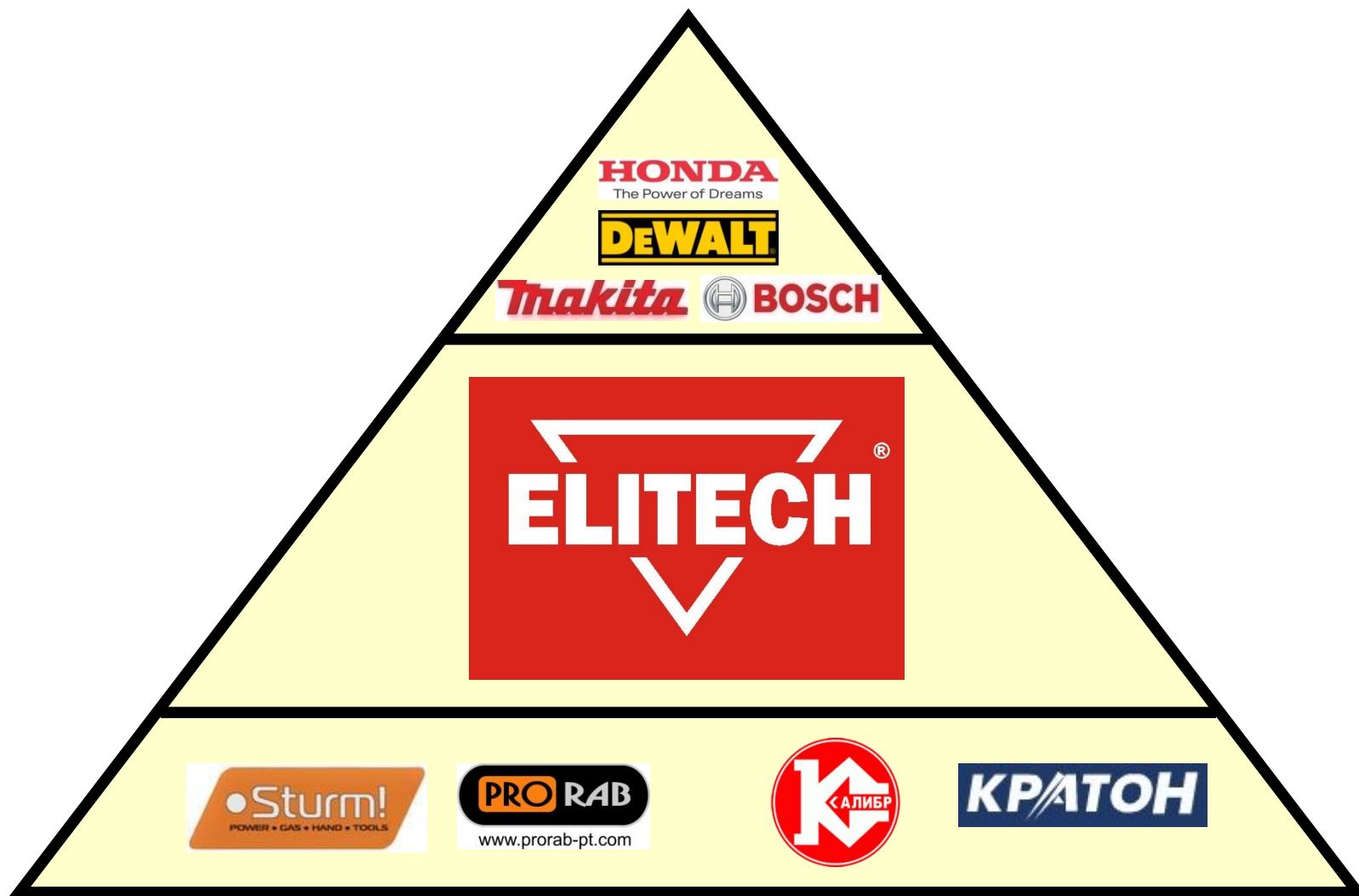
**Свыше 300** моделей оборудования

В 2015 году введено **свыше 170** новых моделей

# АССОРТИМЕНТ



# Позиционирование Качество, цена, узнаваемость.

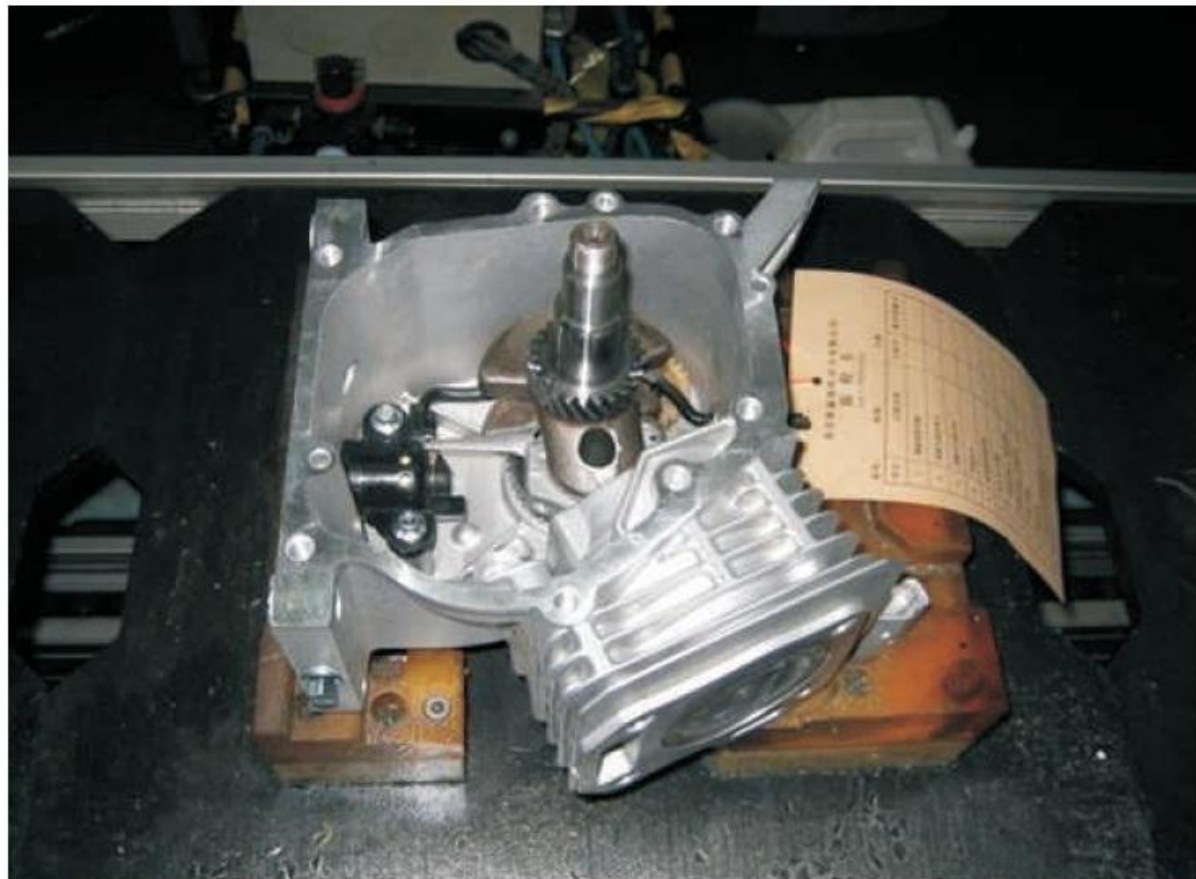


# ЧТО МЫ ПРЕДЛАГАЕМ

- ✓ Европейское качество
  - ✓ Надежность
  - ✓ Широкий ассортимент
  - ✓ Дизайн
  - ✓ Реклама
  - ✓ Обучение и информационная поддержка
  - ✓ Демонстрации
  - ✓ Регулируемые розничные цены
  - ✓ Сервисная поддержка
-

Европейское качество

## Контроль и высокая культура производства





# Надежность и функциональность

Оборудование рассчитанное на интенсивные нагрузки продолжительное время без поломок.

Техника которую применяют как в профессиональной, так и в бытовой сферах.

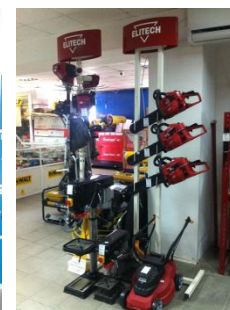


# Дизайн





# Представленность в магазинах



# Сервисная поддержка

Свыше **200** сервисных центров в России





**УСПЕШНЫХ ПРОДАЖ!!!**

**СПАСИБО ЗА ВНИМАНИЕ!**