



## КОММЕРЧЕСКОЕ ПРЕДЛОЖЕНИЕ



«СИНЕМА ПАРК» в г.Красноярске  
ул.Дубровинского, 1 И. Отдел продаж рекламы: т. 8933 323 68 81



Многозальный кинотеатр СИНЕМА ПАРК расположен в ТРЦ Галерея «Енисей». Открытие состоялось в 2015 году. Кинотеатр СИНЕМА ПАРК - единственный кинотеатр в Красноярске, а также в Восточной Сибири и на территории Дальнего Востока с премиум-технологией показа фильмов в форматах IMAX®, RealD®, 4DX®. Ежемесячно кинотеатр посещают более 30 тыс. человек. В зимний период посещаемость стартует от 40 тыс. человек в месяц.

Кино владеет умами людей и значительно влияет на продажи. Используйте его, чтобы обратиться именно к тем, кто способен купить ваши товары и услуги. Реклама в кино уникальна тем, что можно точно измерить количество рекламных контактов – единицей расчета служит количество проданных билетов, что напрямую связано с количеством экранов и человек, посмотревших вашу рекламу.

Это АУДИТОРИЯ, которая нужна вам. Любознательные подростки и энергичные взрослые. Потребители в возрасте от 18 до 50 лет с уровнем дохода выше среднего и активным образом жизни. Если они нужны вам – размещайте рекламу в кинотеатре. Ни один другой рекламоноситель не дает такой прицельной точности:

- Внимание более чем 50 000 зрителей ежемесячно.
- Без помех.
- Без переключения каналов.
- Эффективность влияния на каждого конкретного зрителя впятеро выше, чем на телевидении.

Неудивительно, что кинореклама включена в медиапланы самых успешных компаний мира!

Обеспечьте себе КОМПЛЕКСНОЕ ВЛИЯНИЕ на потенциальных потребителей. От входа в кинотеатр, через кассовый зал, фойе, бары и до самого большого экрана - мы предоставляем вам набор инструментов для привлечения внимания к вашей компании и вашей продукции.



**СИНЕМА  
ПАРК**

## МУЛЬТИПЛЕКС «СИНЕМА ПАРК»

Красноярск

- **10 цифровых залов**

Цифровой десятизальный кинотеатр насчитывает более 2000 мест, общая площадь составляет около 8500 кв.м. Кинозалы оборудованы ведущей 3D-технологией RealD® позволяющей смотреть фильмы на специальном серебряном экране с высокой яркостью и чёткостью изображения, а также совершенным трёхмерным звуком.

- **Суперзал IMAX®**

Во всем мире технология IMAX® признана зрителями уникальной системой кинопоказа с максимальным эффектом погружения, соединяющей идеальную четкость изображения, совершенную звуковую систему, самые прогрессивные цифровые разработки. В большом премьерном зале, рассчитанном на 400 мест, проходят презентации лучших фильмов

- **Суперзал 4DX®**

Новый эксклюзивный зал максимальных киноощущений 4DX задействует наибольшее количество ощущений человека, максимально вовлекая в действие полнометражного художественного фильма, обостряя эмоции и усиливая чувства. Зрители смогут испытать такие спецэффекты, как движения кресел, синхронизированные со всем происходящим на экране, ветер, туман, вспышки молний, ароматы и многое другое

- **Залы повышенной комфортности RELAX и JOLLY**

В премиум-зале RELAX установлены комфортные кожаные кресла, разработанные специально для сети СИНЕМА ПАРК. Молодежный зал JOLLY отличает необычный дизайн, уютные двух- и четырёхместные диванчики, а также мягкие кресла-трансформеры.

- **Кинобар**

В просторном уютном фойе расположены кинобары с прохладительными напитками, безупречным сервисом, а также с самым вкусным карамельным попкорном

- **Итальянский дизайн**

Суперкинотеатр нового поколения с панорамным видом на реку Енисей отличается особым дизайнерским подходом в оформлении интерьера и обязательно придется по вкусу всем жителям и гостям Красноярска. Автор проекта известный итальянский дизайнер Саура Серменге

- **Уникальное месторасположение**

СИНЕМА ПАРК расположен в историческом центре города, что привлекает не только жителей, но и гостей города. Выход на Набережную позволяет гостям делиться потрясающими снимками в Instagram



**СИНЕМА  
ПАРК**

## РАЗМЕЩЕНИЕ РЕКЛАМЫ В МУЛЬТИПЛЕКСЕ «СИНЕМА ПАРК» Красноярск

Размещение ролика в рекламном блоке  
перед сеансами фильмов:

Залы мультиплекса «СИНЕМА ПАРК» г. Красноярск

Зал №1 – 320 мест

Зал №6 – 130 мест

Зал №2 (4DX) – 160 мест

Зал №7 – 181 место

Зал №3 (Jolly) – 113 мест

Зал №8 – 271 место

Зал №4 (Relax) – 56 мест

Зал №9 – 262 мест

Зал №5 (IMAX)- 403 места

Зал №10 – 190 мест



Прокат роликов производится ежедневно перед всеми сеансами во всех залах. Минимальный срок размещения – 1 неделя.

Размещение можно начать с любого дня, но рекомендуется начинать с четверга, так как именно четверг является началом прокатной недели в кинотеатрах



**КИНЕМА  
ПАРК**

## РАЗМЕЩЕНИЕ РЕКЛАМЫ В МУЛЬТИПЛЕКСЕ «КИНЕМА ПАРК» Красноярск

**Стоимость размещения роликов в цифровых залах перед кинопоказом:**

- Рольик размещается ежедневно, на всех сеансах, во всех залах кинотеатра
- Количество показов ролика за 1 день размещения в 1-м зале кинотеатра – 6 показов
- Количество показов ролика за 1 неделю размещения в 1-м зале кинотеатра – 42 показа
- Количество показов ролика за 1 неделю размещения во всех 10-ти залах кинотеатра – 420 показов
- Гарантированная аудитория - от 4000 человек в неделю.
  
- **Стоимость размещения ролика за 1 неделю проката во всех залах кинотеатра - 40 000р.**

**Узнайте о возможных сезонных скидках у менеджера!**

Скидки при условии хронометража менее или более 30 секунд:	Хронометраж (сек)	Коэффициент
	до 10 сек	0,4
11- 20 сек	0,7	
21-30 сек	1	
31-40 сек	1,3	
41-50 сек	1,5	
51-60 сек	1,8	

### **Внимание! Технические характеристики для роликов.**

Скорость воспроизведения 24 кадра / сек.

Формат кадра 1:2,39 (SCOPE) - 2048x858

Формат кадра 1:1,85 (FLAT) – 1998x1080

Скорость воспроизведения 48 кадра / сек.

Формат кадра 1:2,39 (SCOPE\_STEREOSCOPIC) - 2048x858

Формат кадра 1:1,85 (FLAT\_STEREOSCOPIC) – 1998x1080

Звук 48КГц , 24Bit

Формат звука 4-х канальный (L,C,R,S) или 5.1 (L,C,R, Ls, Rs, Sub)

Чтобы подходил ко всем серверам, кодировка должна быть в стандарте interop.

У ролика должна быть цифровая подпись.



## РАЗМЕЩЕНИЕ РЕКЛАМЫ В МУЛЬТИПЛЕКСЕ «СИНЕМА ПАРК» Красноярск

Размещение ролика на мониторах в фойе кинотеатра:

- Хронометраж до 120 секунд (без звука), 100 показов в месяц
- 16 плазменных экранов (кассовая зона + бары)

**Размещение в течение 1 месяца – 5 000 руб.**





**СИНЕМА  
ПАРК**

## РАЗМЕЩЕНИЕ РЕКЛАМЫ В МУЛЬТИПЛЕКСЕ «СИНЕМА ПАРК» Красноярск

Размещение РМ- постеров внутри мультиплекса:

	Пакет 1		Пакет 2	
Лайтбокс сити-формат (месяц)	3 шт	8000 руб.	4 шт	10000 руб.
Лайтбокс 0,7*1,0 (месяц)	4 шт	6000 руб.	7 шт	8000 руб.
Планшет 0,7*1,0 (месяц)	3 шт	4000 руб.	4 шт	5000 руб.

*\* Места размещения РМ согласовываются отдельно*





**СИНЕМА  
ПАРК**

## РАЗМЕЩЕНИЕ РЕКЛАМЫ В МУЛЬТИПЛЕКСЕ «СИНЕМА ПАРК» Красноярск

Размещение стендов в фойе:

Размеры	Цена за 1 месяц
До 1,5 кв.м.	20 000 руб.
До 3 кв.м.	25 000 руб.
До 5 кв.м.	30 000 руб.

Размещение roll-up в фойе:

Размеры	Цена за 1 месяц
1 кв.м	2 шт. 3000 руб.
	4 шт. 4000 руб.



Проведение промо-акций  
в фойе мультиплекса:

Пакет выходного дня (пт-вс) – 6 000 руб.

\* до 2-х промоутеров



Выдача рекламных  
материалов с билетом:

За 1 неделю – 10 000 руб.

Формат до А5







**КИНЕМА  
ПАРК**

## РАЗМЕЩЕНИЕ РЕКЛАМЫ В МУЛЬТИПЛЕКСЕ «КИНЕМА ПАРК» Красноярск

Размещение рекламного материала  
на обратной стороне билета:

100 000 экз. – 120 000 руб.

\*Формат рекламного модуля – 5,0\*3,8см.



Размещение рекламного материала  
на столиках в фойе мультиплекса:

1 месяц – 5 000 руб.



Размещение напольных  
стикеров в зоне фойе:

Напольные стикеры (месяц), до 2 кв. м. 2 шт. 6000 руб.

4 шт. 10000 руб.

Напольные стикеры (месяц), до 3 кв. м. 2 шт. 9000 руб.

4 шт. 15000 руб.

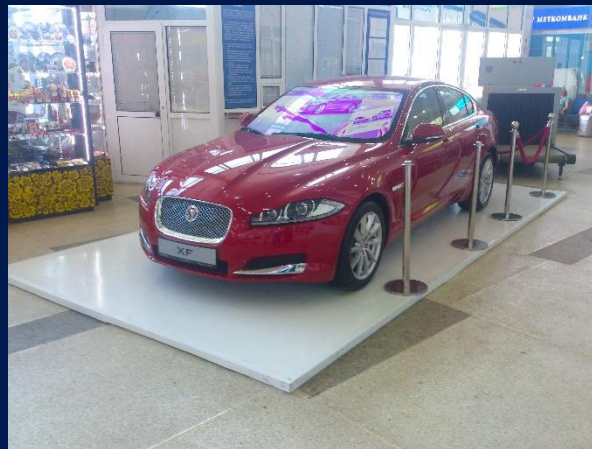


**СИНЕМА  
ПАРК**

## РАЗМЕЩЕНИЕ РЕКЛАМЫ В МУЛЬТИПЛЕКСЕ «СИНЕМА ПАРК» Красноярск

Экспозиция автомобиля  
на входе в кинотеатр

**80000 руб./ мес. (минимальный период 3 мес.)**



Аренда залов/Проведение конференций/  
Мероприятия

*\* Расчет индивидуальный, 60-80 тыс. руб.*





**КИНЕМА  
ПАРК**

## Производство видеороликов

<b>Звук:</b>	
Аудиоролик 30 сек (дикторский голос, музыкальный подклад)	2000 руб.
Запись дополнительного дикторского голоса	800 руб.
Дикторы федерального ТВ	от 8000 до 11000 руб.
<b>Видеосъемка:</b>	
Видеосъемка 1 камера (выезд за город за дополнительную плату)	2500 руб./час
Аэросъемка	от 10000 руб./час
Приглашение для съемок известных Красноярских ведущих	от 5000 до 20000
<b>Видеомонтаж:</b>	
Видеомонтаж простой из снятого нами материала	150 руб./сек
из материала заказчика	200 р./сек
Монтаж сложный из снятого нами материала (графическая анимация, видеоэффекты)	300 р./сек
из материала заказчика	350 р./сек
3D-видеоанимация	500 р./сек
Мультипликация	350 р./сек
Мультипликация 3D	500 р./сек
Сценарий / текст	от 2000 до 10000



**СИНЕМА  
ПАРК**

**Если вы не нашли интересующую вас позицию,  
мы открыты для ваших предложений! 😊**