



Ликеро-водочный завод «Курский»

Общая информация

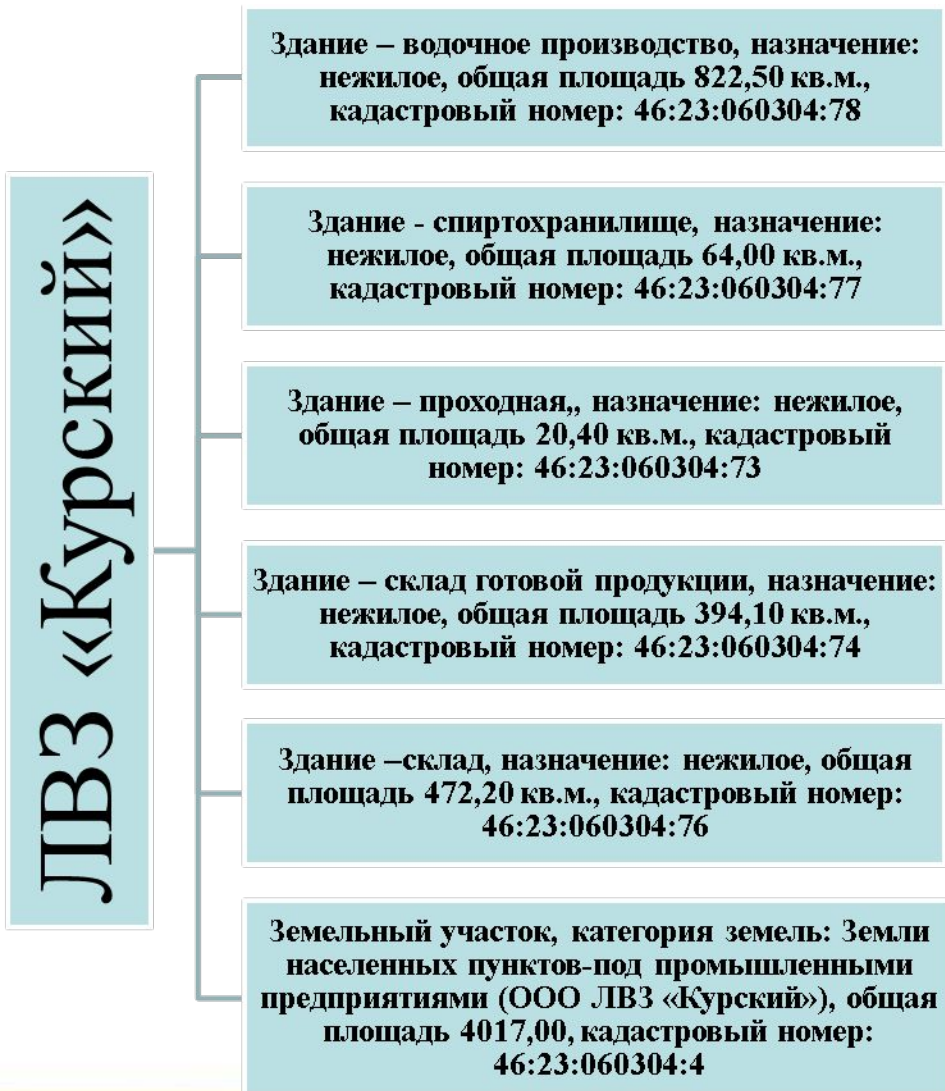


Адрес: Курская область, Суджанский район, с. Гуево

**Объекты
недвижимости:**

- Здание – водочное производство, общая площадь 822,50 кв.м.
- Здание – спиртохранилище, общая площадь 64,00 кв.м.
- Здание – проходная, назначение: нежилое, общая площадь 20,40 кв.м.
- Здание – склад готовой продукции, общая площадь 394,10 кв.м.
- Здание – склад, общая площадь 472,20 кв.м.
- Земельный участок, общая площадь 4017,00

Структура объекта недвижимости



Перечень оборудования

| № п/п | Наименование объекта | Фирма производитель | Инв.№ | Заводской номер |
|-------|--|---------------------------------------|-------|-----------------|
| 1 | Дозировочный насос N-C32 | BRAN+LUEBBE | 68 | 9191211 |
| 2 | Емкости с мешалкой 700 дал | CHRIWA | 97 | 8576/HT/0 |
| 3 | Емкости с мешалкой 700 дал | CHRIWA | 48 | 8576/HT/0 |
| 4 | Емкости накопительная объемом V=20000л | ООО «Норд-Ист» | 183 | ЕН2000/07 №1 |
| 5 | Емкости накопительная объемом V=20000л | ООО «Норд-Ист» | 182 | ЕН2000/07 №2 |
| 6 | Емкости напорная 1100 дал | CHRIWA | 49 | 8576/HT/0 |
| 7 | Емкости пищевая 7,5 м3 (2015736) | Ефремовский опытно-механический завод | 188 | 2015736 |
| 8 | Емкости пищевая 7,5 м3 (2015738) | Ефремовский опытно-механический завод | 190 | 2015738 |
| 9 | Емкости пищевая 7,5 м3 (2015739) | Ефремовский опытно-механический завод | 191 | 2015739 |
| 10 | Емкости пищевая 7,5 м3 (2015740) | Ефремовский опытно-механический завод | 192 | 2015740 |
| 11 | Емкости пищевая 7,5 м3 (2015741) | Ефремовский опытно-механический завод | 193 | 2015741 |
| 12 | Емкости пищевая 7,5 м3 (2015742) | Ефремовский опытно-механический завод | 194 | 2015742 |
| 13 | Емкости пищевая 7,5 м3 (2015743) | Ефремовский опытно-механический завод | 195 | 2015743 |
| 14 | Емкости пищевая 7,5 м3 (2015744) | Ефремовский опытно-механический завод | 196 | 2015744 |
| 15 | Емкости пищевая 7,5 м3 (2015745) | Ефремовский опытно-механический завод | 197 | 2015745 |
| 16 | Емкости пищевая 7,5 м3 (2015746) | Ефремовский опытно-механический завод | 198 | 2015746 |
| 17 | Емкости пищевая 7,5 м3 (2015747) | Ефремовский опытно-механический завод | 199 | 2015747 |
| 18 | Емкости пищевая 7,5 м3 (2015748) | Ефремовский опытно-механический завод | 200 | 2015748 |
| 19 | Емкости пищевая 7,5 м3 (2015749) | Ефремовский опытно-механический завод | 201 | 2015749 |
| 20 | Емкости пищевая 7,5 м3 (2015750) | Ефремовский опытно-механический завод | 202 | 2015750 |
| 21 | Емкости пищевая 7,5 м3 (2015751) | Ефремовский опытно-механический завод | 203 | 2015751 |
| 22 | Емкости пищевая 7,5 м3 (2015752) | Ефремовский опытно-механический завод | 204 | 2015752 |
| 23 | Емкости пищевая 7,5 м3 (2015753) | Ефремовский опытно-механический завод | 205 | 2015753 |

Перечень оборудования

| | | | | |
|----|---|--|------------------|-------------|
| 24 | Емкости пищевая 7,5 м3 (2015737) | Ефремовский опытно-механический завод | 189 | 2015737 |
| 25 | Емкость пищевая б/у V=6т (стальная вертикальная вместимостью 10 куб.м) | Ефремовский опытно-механический завод | 184 | 2001802/184 |
| 26 | Емкость с мешалкой по 700 дал Chriva | CHRIWA | 69 | 8576/HT/0 |
| 27 | Котельная блочная КБТА-2000 "Хопер" | Борисоглебский котельно-механический завод | 71 | Б/Н |
| 28 | Компрессорная установка тип.WP3 101 | J.P.SAUER SOHN | 76 | 84638 |
| 29 | Корпус фильтра очистки воды 140/10/1 №1,2 нерж.ст. | CHRIWA | 77 | 8576/HT/0 |
| 30 | Корпус фильтра очистки воды 140/10/1 №2,2 нерж.ст. | CHRIWA | 107 | 8576/HT/0 |
| 31 | Корпус фильтра очистки воды 140/10/1 №3,2 нерж.ст. | CHRIWA | 108 | 8576/HT/0 |
| 32 | Корпус фильтра очистки воды 140/10/1 №4,2 нерж.ст. | CHRIWA | 109 | 8576/HT/0 |
| 33 | Машина фасовочно-укупорочная типа ЛПМ2 | ЗАО «Ленпродмаш» | 207 | Б/Н |
| 34 | Полуавтоматический ополаскиватель GC | GIORGIO CANE | 9 | 8 |
| 35 | Принтер /видеоджей/ | VIDEOJET и MARSH (США) | 79 | Б/Н |
| 36 | Сортировочная установка с наклонным транспортером к выдувной установки | TLG MASTER | 87 | 0366/2 |
| 37 | Установитель бутылок TLG Master | TLG MASTER | 43 | 0366/1 |
| 38 | Установка водоподготовки Chriwa | CHRIWA | 85 | 8576/HT |
| 39 | Установка фильтрации УСФ.2(8*1000/24*1000)-5/10 | ООО НПП «Технофильтр» | 173 | 297 |
| 40 | Установка по ополаскиванию бутылок с отдельным шнеком и «туннелем», марка RS-20 | «TLG» Германия | №0366/2 | № 036 |
| 41 | Вакуумная разливно - укупорная машина, TLG – 800 VF 24/рр-6 | «TLG» Германия | № 0366/3 | № 35 |
| 42 | Этикировочная машина SR-4 | «TLG» Германия | № 0366/4 | № 046 |
| 43 | Машина для насаживания колпачков КА6 | «TLG» Германия | № 0366/5 | № 034 |
| 44 | Бракеражный автомат «БА3» | Полтавский завод «Продмаш», Россия | № 514 | № 0167 |
| 45 | Упаковочная машина SM/TR-22 | «TLG» Германия | №840.437.06.98 | инв.№ 026 |
| 46 | Термоупаковочная машина SMV/K-60 | «TLG» Германия | №518..322.06..98 | № 026/1 |
| 47 | Транспортеры S102AF028D80L4 | | инв.№ 0168 | |
| 48 | Установка инъекционно - выдувного формования с вытягиванием полых изделий KBS5-1500 | "КРУП-Каутекс"Грмания | инв. 103 и 1 | №74385001 |

Стоимость объектов недвижимости и оборудования

Стоимость объектов недвижимости

| | |
|---|--|
| Стоимость согласно отчёту об оценке №1466 от 16.02.2015 | Стоимость согласно соглашению о передаче имущества |
| 6 128 000,00 | 3 970 944,00 |

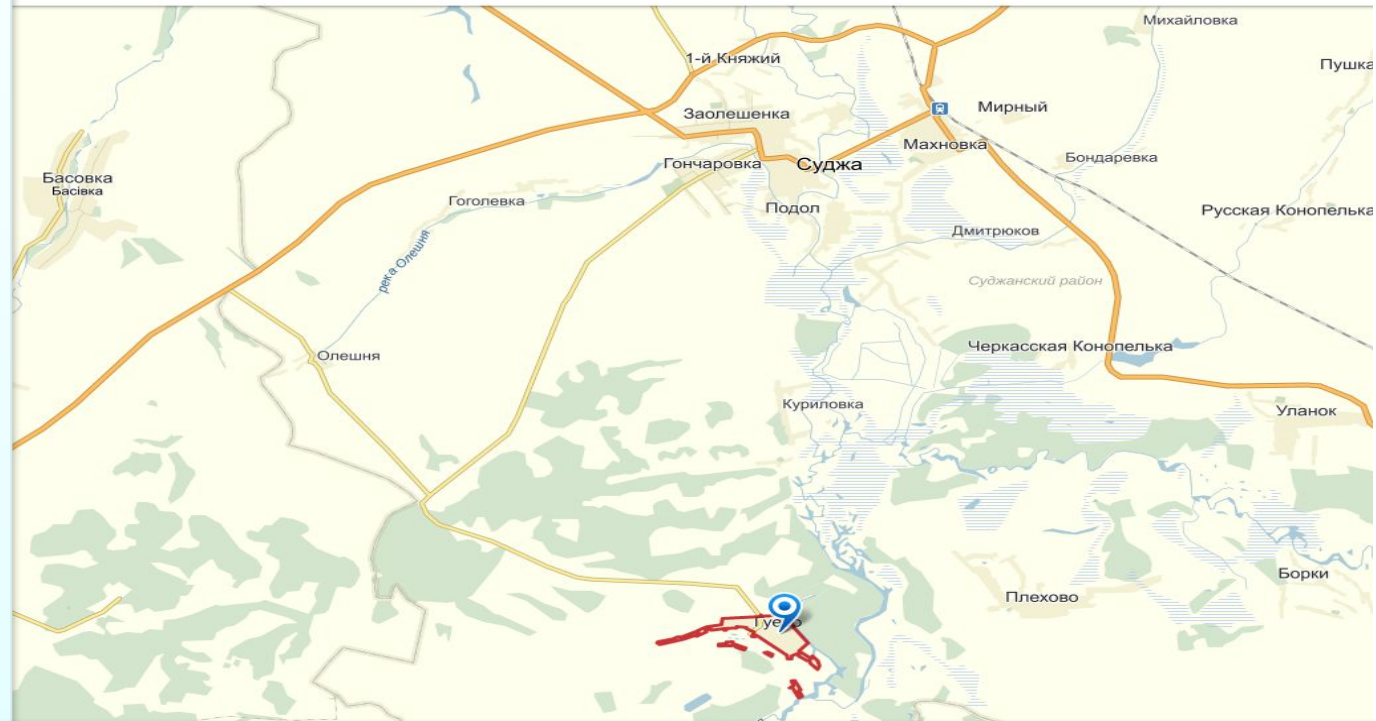
Стоимость оборудования

| | |
|---|--|
| Стоимость согласно отчёту об оценке №1476 от 13.03.2015 | Стоимость согласно соглашению о передаче имущества |
| 9 228 000,00 | 6 664 680,00 |

Местоположение с.Гусево относительно р/ц г. Суджа

Россия, Курская область, Суджанский район, село Гусево

Найти



Курская область — субъект Российской Федерации, входит в состав Центрального федерального округа. Административный центр - Курск. Курская область граничит на северо-западе с Брянской, на севере - с Орловской, на северо-востоке — с Липецкой, на востоке — с Воронежской, на юге — с Белгородской областями; с юго-западной и западной стороны к ней примыкает Сумская область Украины.

Суджанский район - административно-территориальная единица и муниципальное образование на западе Курской области России. Административный центр – город Суджа. Площадь 996 км. Район граничит с Кореневским, Льговским, Большесолдатским, Беловским районами Курской области, а также с Украиной. Население района составляет 30 тыс. человек, в том числе в городских условиях проживают около 7 тыс. Всего насчитывается 82 населённых пункта. Гусевский сельсовет расположен на территории Суджанского района, административный центр - село Гусево.

Местоположение объекта оценки (относительно населенного пункта)

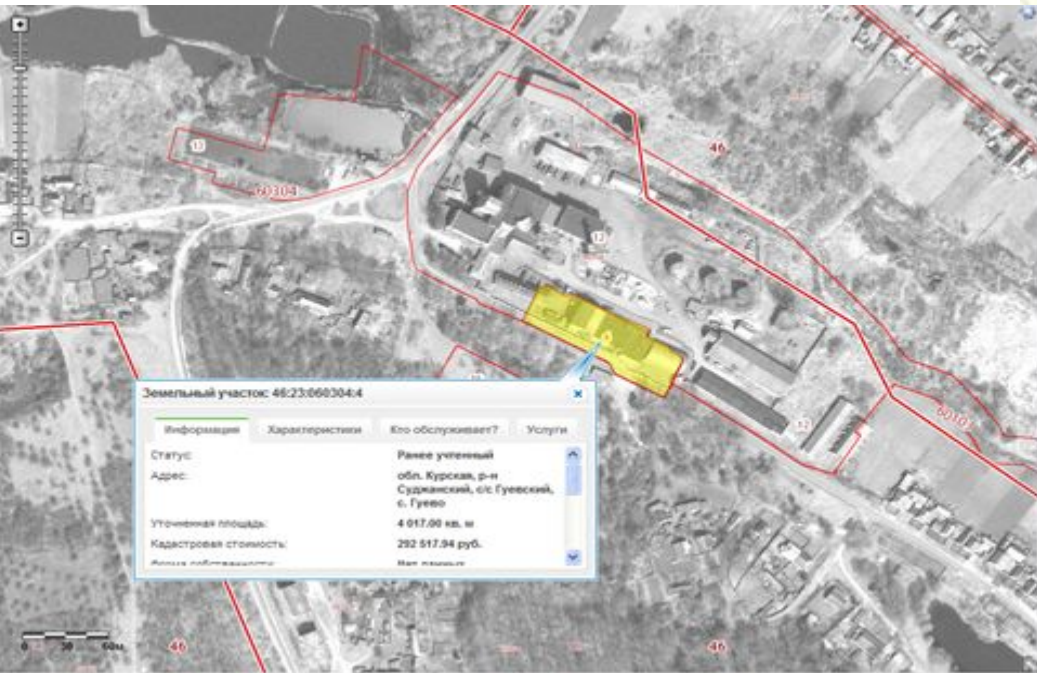


Схема расположения земельного участка на кадастровой карте



Окружение объекта оценки в основном представлено одноэтажной жилой застройкой, в непосредственной близости расположен спиртзавод. Транспортная доступность объекта оценки хорошая, асфальтированные дороги. Удобное местоположение обусловлено - хорошим подъездом, большими воротами для въезда транспорта. На земельном участке имеются коммуникации: водоснабжение, канализация, электроснабжение и газоснабжение.

Здание проходной, литер А представляет собой одноэтажное кирпичное здание, площадью 20,4 кв.м 2000 года постройки. Здание проходной, литер А находится в удовлетворительном состоянии, наблюдается усадка фундамента, отклонение стен от оси вертикали, швы кирпичной кладки местами потрескались, на кирпичках сколы, разрушение кирпичной кладки под крышей, оконные рамы рассохлись, дверные коробки рассохлись и дверное полотно перекошило, крыша местами просела, побелка осыпана, на половом покрытии наблюдаются выбоины и вытертости.



Фото здания проходной, литер А

Здание склада, литер Б представляет собой одноэтажное металлическое здание, площадью 472,2 кв.м 1999 года постройки. Находится в удовлетворительном состоянии, наблюдается усадка фундамента, расхождение швов в местах соединения металлических листов, нарушение креплений листов, краска облущена, на полу выбоины.



Фото здание склада, литер Б

Здание склада готовой продукции, литер Б1 представляет собой одноэтажное кирпичное здание, площадью 394,1 кв.м с деревянной антресолью, площадью 71,6 кв.м внутри 1999 года постройки. Находится в удовлетворительном состоянии, швы кирпичной кладки местами потрескались, на кирпичах сколы, разрушение кирпичной кладки под крышей, оконные рамы рассохлись, металлические ворота провисли, крыша местами просела, побелка осыпана, на полу выбоины.



Фото здания склада готовой продукции, литер Б1

Здание спиртохранилища, литер БЗ представляет собой двухэтажное кирпичное здание с пристройкой 1993 года постройки. Находится в удовлетворительном состоянии, швы кирпичной кладки местами потрескались, на кирпичах сколы, разрушение кирпичной кладки под крышей, оконные рамы разошлись, дверное полотно провисло, крыша местами просела, побелка осыпана, на полу выбоины.



Фото здания спиртохранилища, литер БЗ

Здание водочного производства, литер В представляет собой двухэтажное кирпичное здание, площадью 882,5 кв.м с тремя пристройками 1999 года постройки.

| Наименование | Описание |
|--------------------|--|
| Фундамент | Бутовый |
| Стены | Кирпичные |
| Перегородки | Кирпичные |
| Перекрытия | Железобетонные |
| Крыша | Рубероид, шиферная по деревянным стропилам |
| Полы | Бетонные, плитка |
| Проемы оконные | 2-х створчатые |
| Проемы дверные | Ворота металлические, филенчатые |
| Внутренняя отделка | Обои, побелка, окрашено, оштукатурено |
| Наружная отделка | Окрашено |



Фото водочного производства, литер В



Техническое состояние оборудования по фотографиям выглядит удовлетворительным, о работоспособности судить можно только после запуска оборудования и проверки его работоспособности и производительности согласно паспортным данным. Отсутствует техническая документация, рабочие проекты, разрешение на ввод в эксплуатацию электроустановок, паспорта на оборудование.