



Солнечный летний день.
По городскому парку
идет девушка в офисном
платье.



Взглянув на солнце, она
прикрывает лицо рукой
от яркого света.

Девушка должна
улыбаться

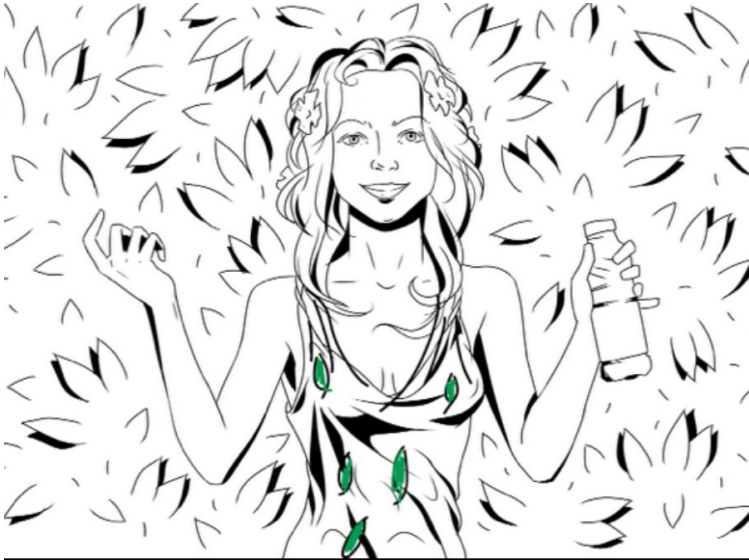


Парня с книжкой на заднем плане можно убрать.

Девушка садится на лавочку передохнуть и скидывает туфли. На заднем плане мы видим молодого человека с книжкой.



Внимание героини привлекает живая изгородь, из которой выглядывает девушка-нимфа. В руках у нее бутылочка Nestea, которой она манит героиню.



Крупный план нимфы. Она – копия героини, но ее волосы распущены и украшены чайными листиками.



Поманив девушку, нимфа исчезает за изгородью. Заинтригованная девушка устремляется за ней.

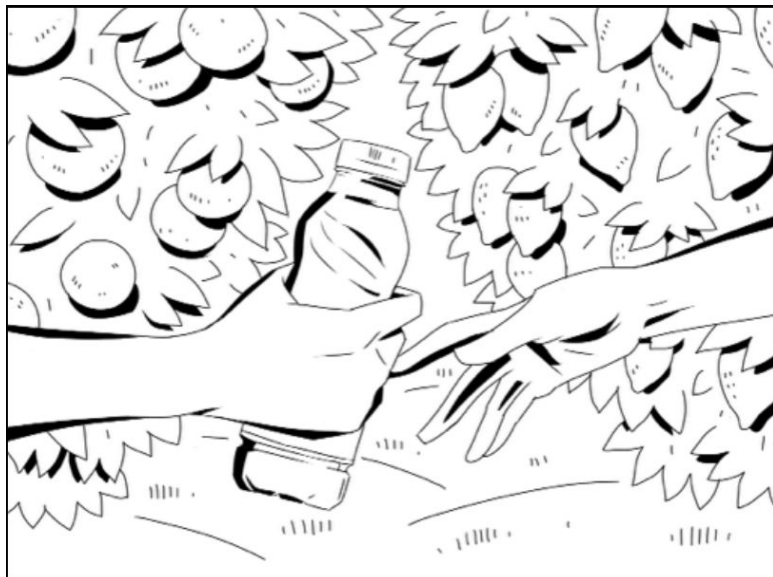


Пробравшись сквозь изгородь, девушка оказывается в цитрусовом саду на берегу небольшого озера с водопадом.

Девушка заходит, а не заползает из кустов, то есть она на прямых ногах, а не на коленях



Девушка и нимфа смотрят друг на друга, и мы снова видим, как они похожи.



Крупный план руки нимфы, которая протягивает героине бутылочку чая Nestea.



Девушка делает глоток.



Во весь экран мы видим водоворот из зеленого чая, чайных листьев, долек лимона и апельсина. В его центр пробивается солнечный луч.

ГЗК:

Nestea. Освежающее сочетание зеленого чая, лимона и апельсина.



Девушка отрывает бутылку ото рта. Она преобразилась: ее волосы распущены, в них видны чайные листики и цветы.



Камера отъезжает и видно, что девушка сидит на той же лавочке, но уже в образе нимфы. Девушка не в образе нимфы, а в своей одежде, в которой была в начале ролика, с распущенными волосами в которых запутались листики зеленого чая и цветочки.



Смена плана. Наша героиня идет по парку мимо лавочки, на которой молодой человек читает книгу «Нимфы». Он с удивлением смотрит на девушку.



Проходя мимо, она оборачивается и кидает ему бутылочку чая Nestea.



Он ловит бутылку и улыбается.



Финальный кадр. Крупный план бутылочки чая Nestea. В кадр влетают три листика зеленого чая...



...и приземляются на появившийся логотип Nestea.



ГЗК: