



COVER STITCH



COVER STITCH

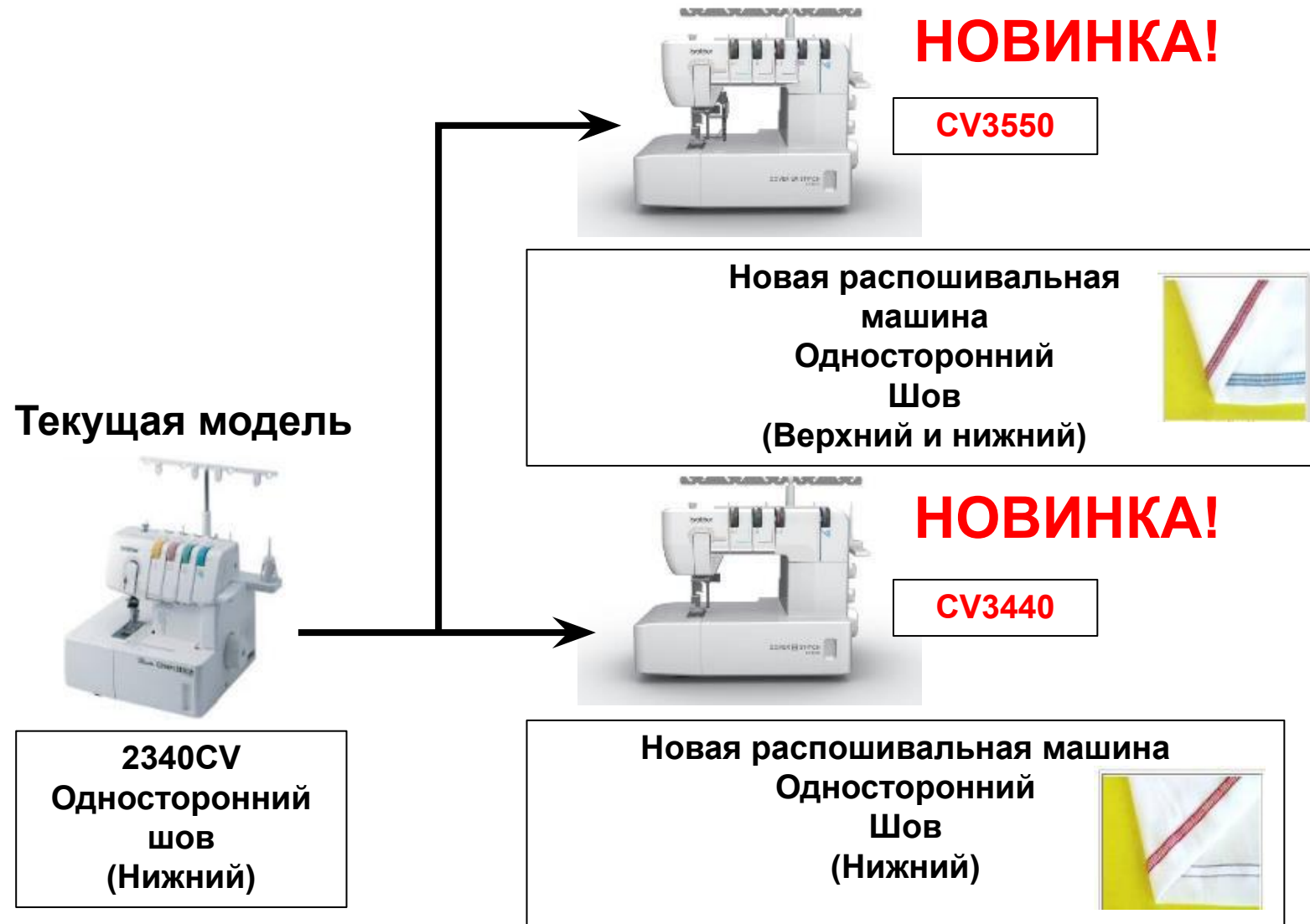
CV3550



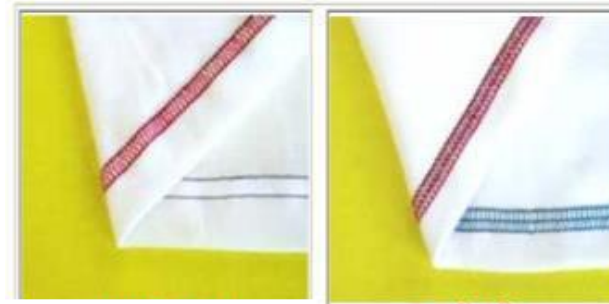
COVER STITCH

CV3440

Линейка



Что такое двусторонний шов? (С верхним застилом) Очень популярный шов в трикотажных изделиях



Односторонний шов

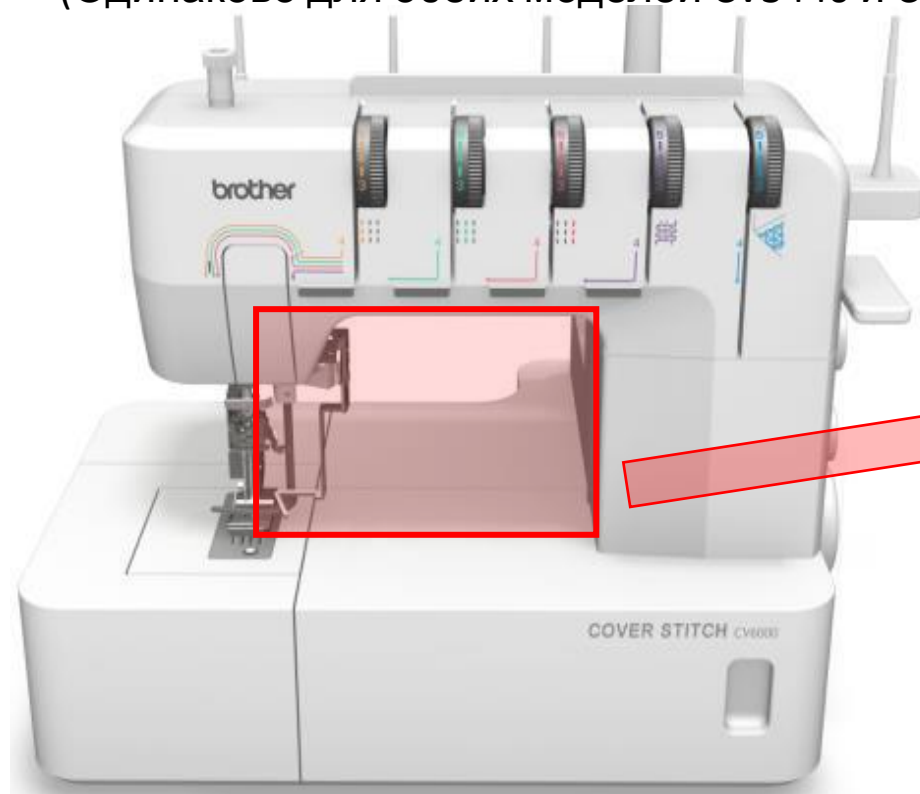
Двусторонний шов

Внешний вид строчек



Характеристики новой машины

(Одинаково для обеих моделей CV3440 и CV3550)



JANOME 2000CPX 143 x 100 MM



2000CPX

Brother 2340CV 40 x 45 MM



2340CV

- Большая рабочая зона

155 x 100 мм

Легко шить!

Характеристики новой машины

(Одинаково для обеих моделей CV3440 и CV3550)

Стойка для ниток

Металлическая
более прочная



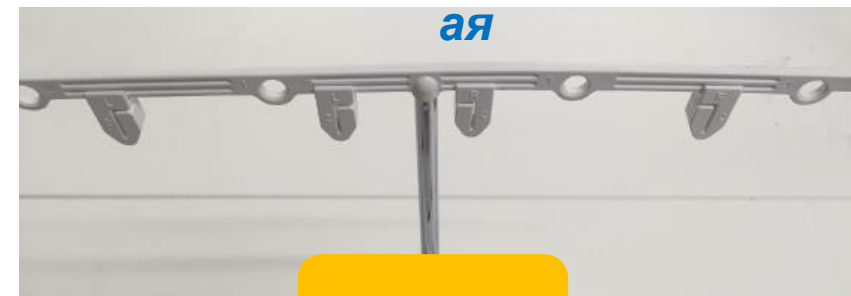
Новая
машина

Пластиковая
(JANOME)



2000CPX

Пластиковая



2340CV

Характеристики новой машины

(Одинаково для обеих моделей CV3440 и CV3550)

Обрезчик нити как у швейной машины
На 2340CV ножа нет

LED диодная подсветка
У 2340CV лампочка

Свободный рукав
На 2340CV его нет



2340CV

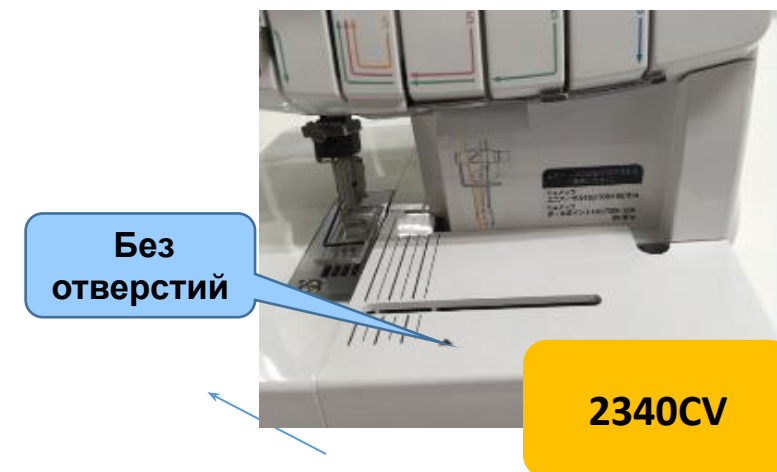


Характеристики новой машины

(Одинаково для обеих моделей CV3440 и CV3550)

- Отверстия для приспособлений

Множество приспособлений (включая **Janome**) подходят для использования

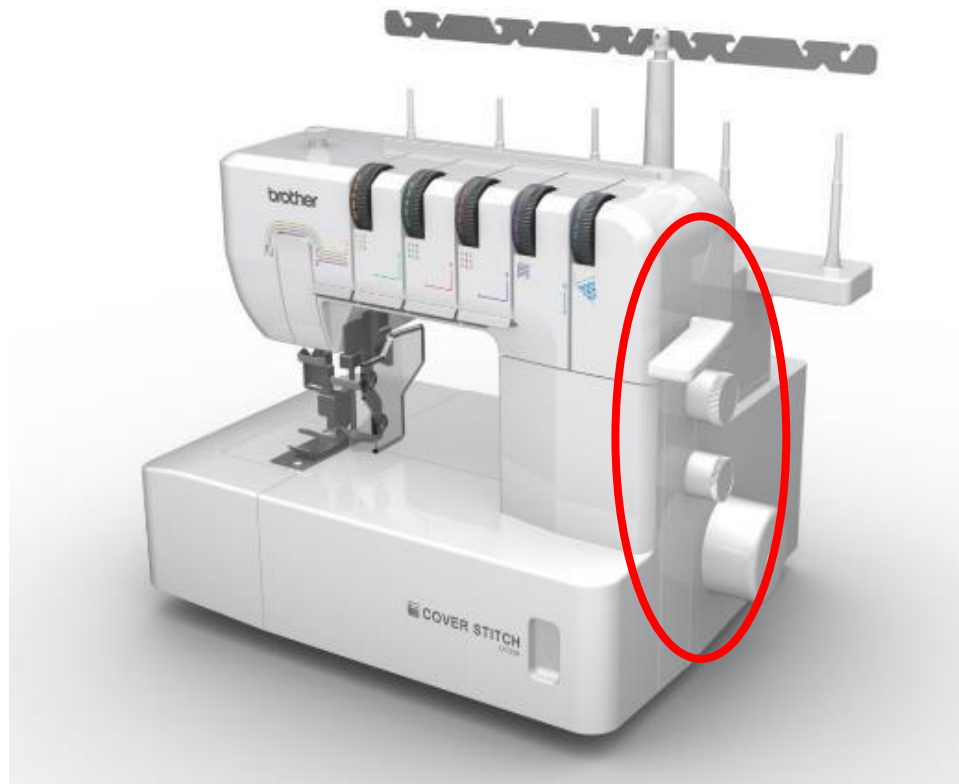


Характеристики новой машины

(Одинаково для обеих моделей CV3440 и CV3550)

- Настройки с правой стороны

Не мешает ткань



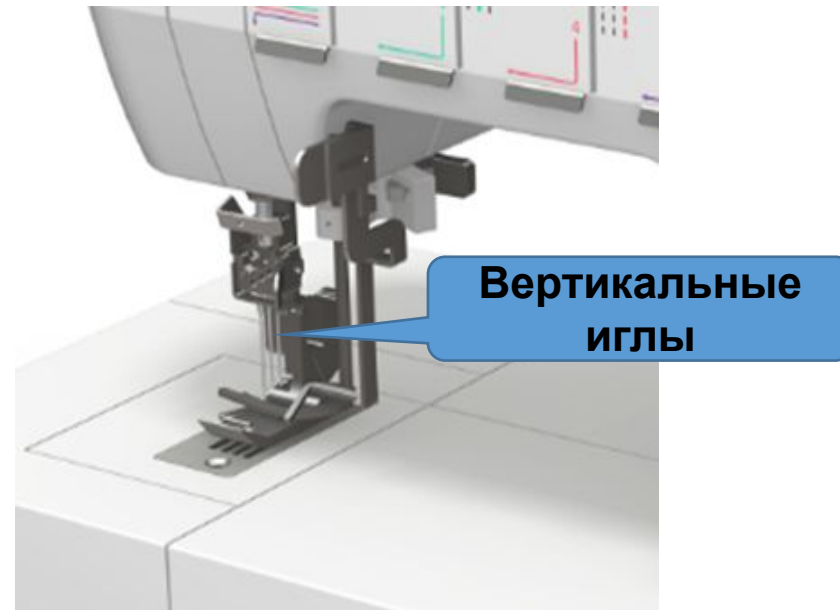
Характеристики новой машины

(Одинаково для обеих моделей CV3440 и CV3550)

- Иглы расположены вертикально

Уменьшает повреждения ткани и игл

Увеличивает усилие прокола иглы



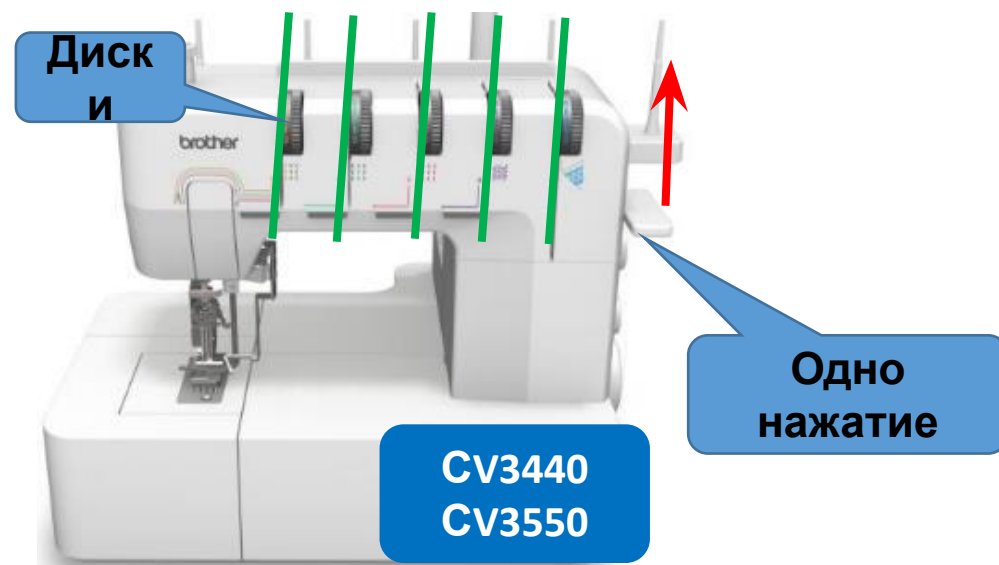
Характеристики новой машины

(Одинаково для обеих моделей CV3440 и CV3550)

- Рычаг поднятия лапки связан с натяжением нитей

Рычаг высвобождает все тарелочки натяжения нитей одним движением!

В случае 2340CV нужно было нажимать на каждый регулятор.



- SA230CV – XB3387001

Для подгибки и притачивания 6 мм или 12 мм бейки



- SA231CV – XB3388001

Для создания и присоединения 12 мм двойной окантовки



Спасибо за внимание!