

ООО «ПИМЕК»

**Новая гамма комплектных
сменных мотор-шпиндельных
головок для обрабатывающих
центров**

**Главный конструктор
ООО «ПИМЕК»
Кондруков Андрей Вячеславович**

Основные сферы деятельности ООО «ПИМЕК»



Государственная программа «Станкоинструментальная промышленность»

МИНПРОМТОРГ РФ

МГТУ «СТАНКИН»

Группа
«СТАН»

ООО
«ПИМЕК»

ОАО
«ВНИТИ
ЭМ»

ВСЗ
«Техника»

Цели и задачи проекта

Разработка и изготовление опытных образцов гаммы мотор-шпиндельных головок

Разработка и освоение технологии изготовления мотор-шпиндельных головок, включая изготовление технологической оснастки

Комплексная проверка опытных мотор-шпиндельных головок в составе модельного ряда обрабатывающих центров модульной конструкции

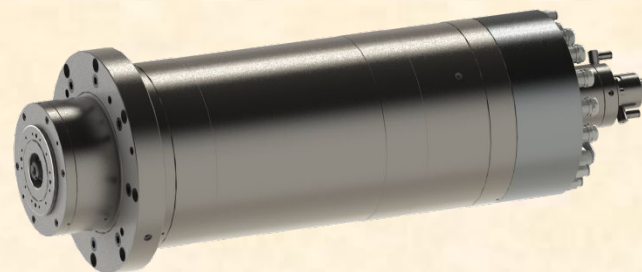
Запуск гаммы мотор-шпиндельных головок в серийное производство с 2017 года

Реализация программ по импортозамещению и модернизации отечественного станочного парка

Новая гамма МОТОР-ШПИНДЕЛЬНЫХ ГОЛОВОК

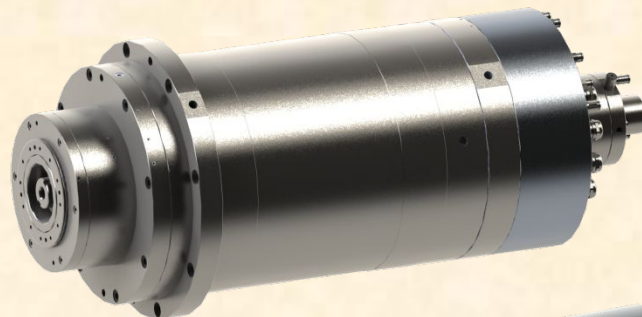
• 1

- Мотор-шпиндельная головка для обработки алюминиевых сплавов
200 Нм
18000 об/мин
35 кВт
HSK-A63



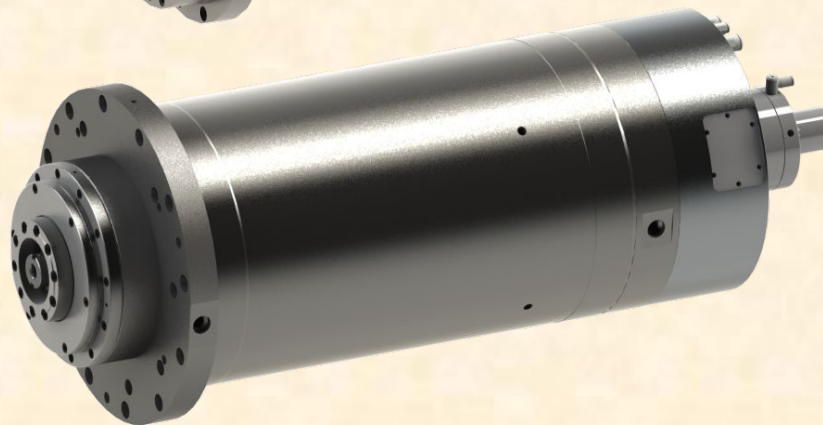
• 2

- Мотор-шпиндельная головка для обработки черных сплавов
300 Нм
12000 об/мин
45 кВт
HSK-A100

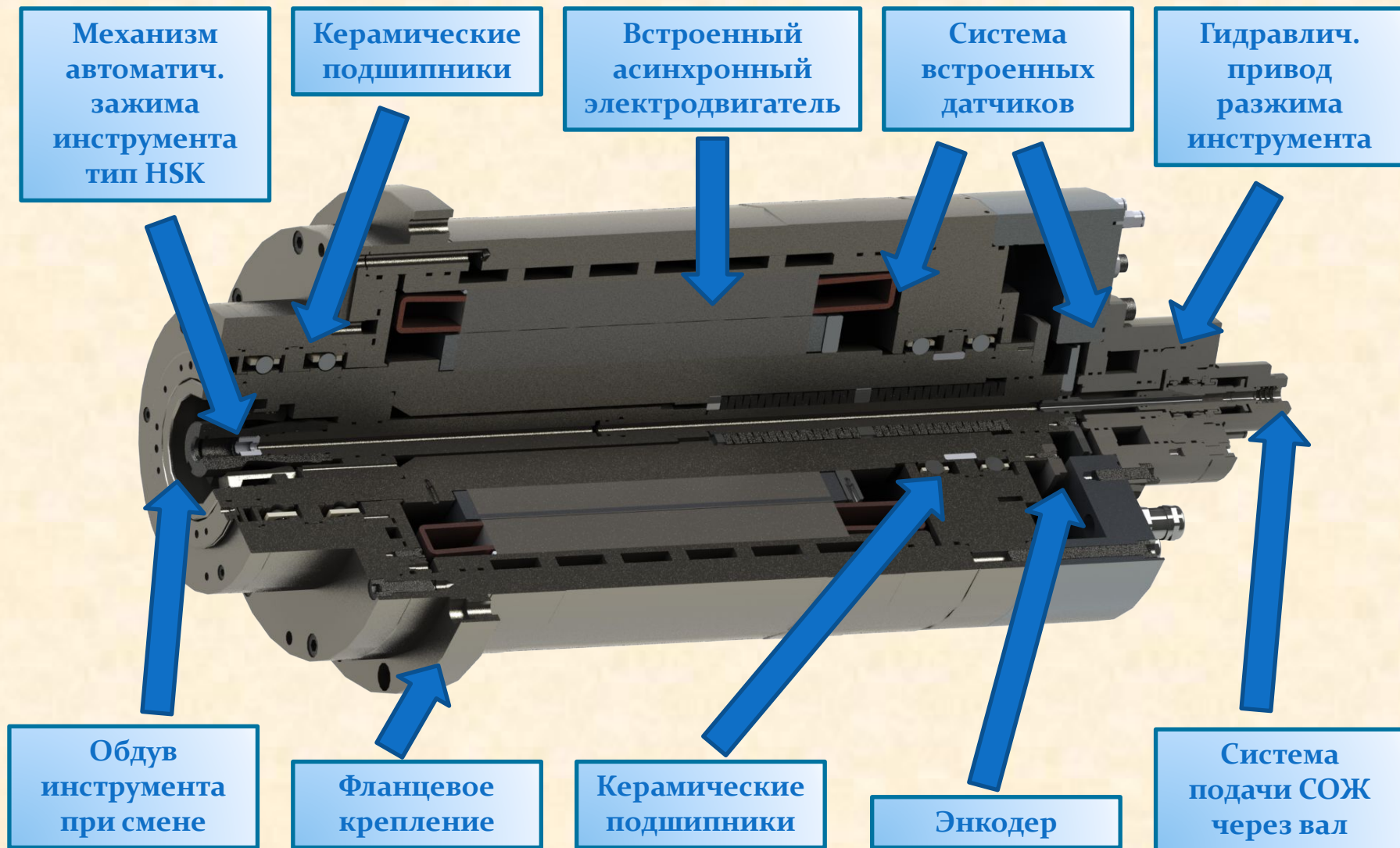


• 3

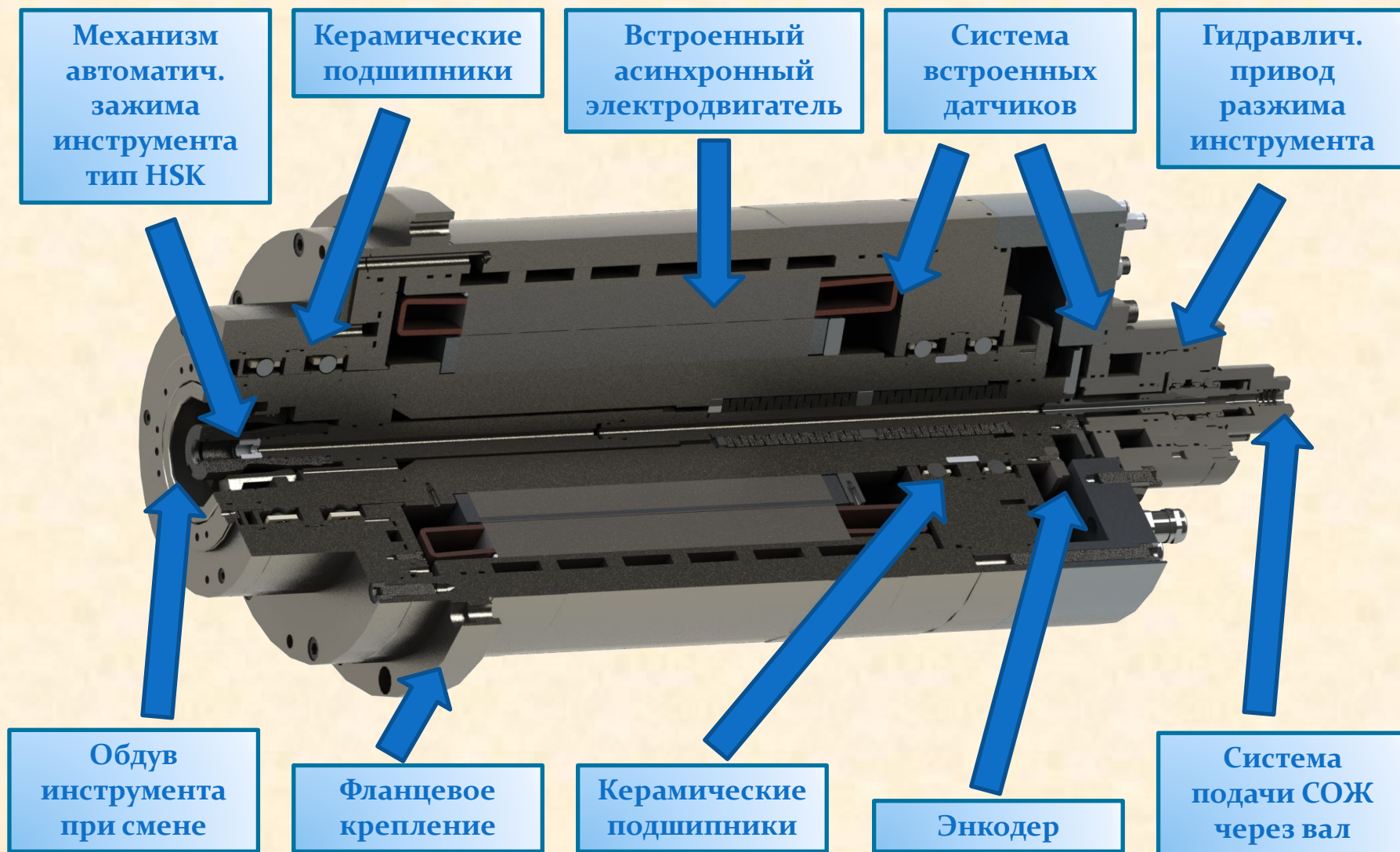
- Мотор-шпиндельная головка для обработки титановых сплавов и жаропрочных сталей
1000 Нм
4000 об/мин
37 кВт
HSK-A100



Конструкция мотор-шпиндельных головок



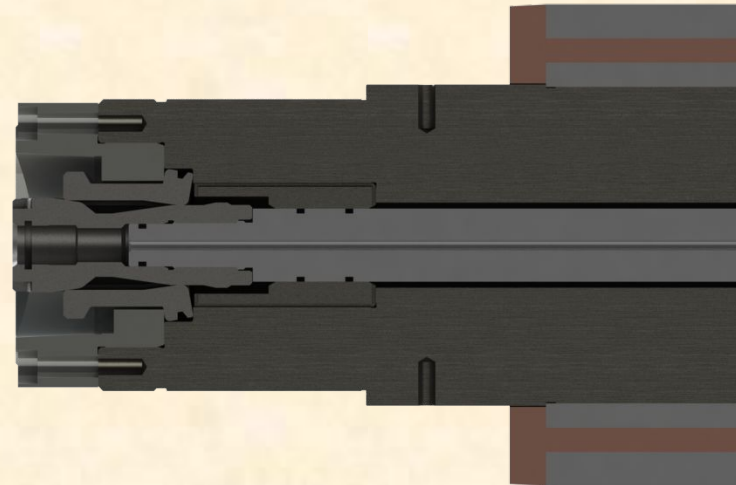
Российские комплектующие



Конструктивные особенности мотор-шпиндельных головок

Повышение
технологичности
изготовления
инструментального конуса
шпинделя

Возможность ремонта
инструментального конуса
без замены шпинделя

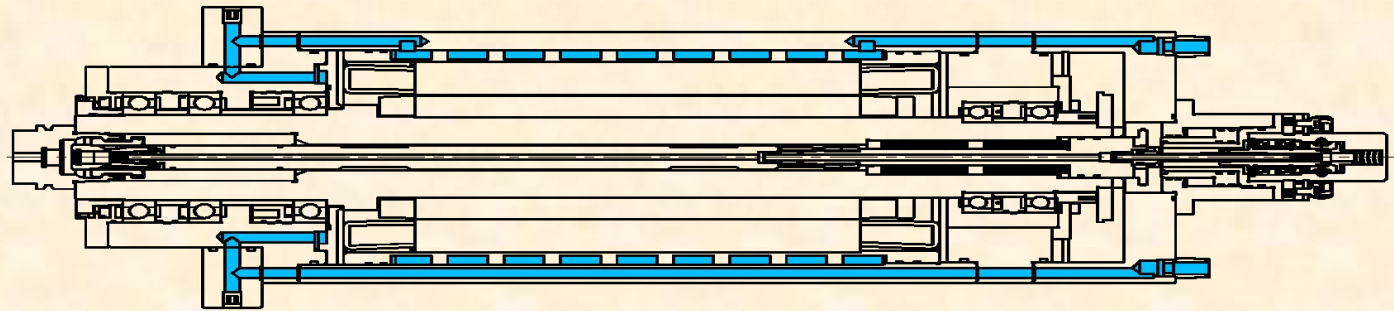


Повышение максимальной
скорости вращения мотор-
шпиндельных головок за
счет применения смазки
«масло-воздух»



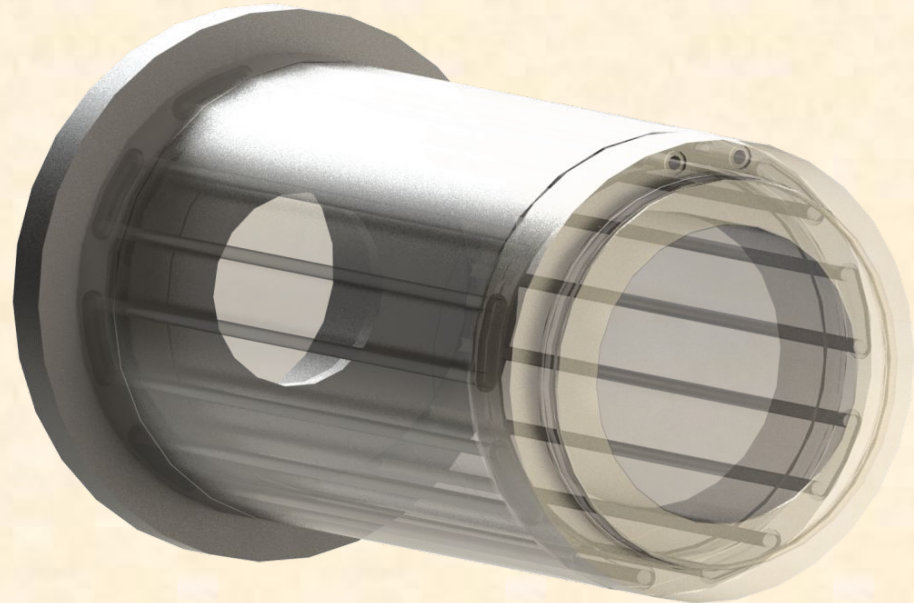
Конструктивные особенности мотор-шпиндельных головок

Каналы
охлаждения мотор-
шпиндельной
головки при
использовании
рубашки
охлаждения
статора



Каналы охлаждения
выполненные в корпусе
мотор-шпиндельной
головки

Снижение габаритных
размеров и повышение
удельной мощности



Развитие проекта

Расширение предлагаемой гаммы мотор-шпиндельных головок

Дальнейшее снижение доли импортных комплектующих в конструкции мотор-шпиндельных головок, за счет отечественных разработок

Совершенствование технологии изготовления и наращивание темпов выпуска мотор-шпиндельных головок

Контактная информация

Главный конструктор
Кондруков
Андрей Вячеславович

ООО «ПИМЕК»
111538, г. Москва,
ул. Молдагуловой, дом 3, кор. 3
тел./факс: (499) 374-94-40
www.pimek.ru
e-mail: info@pimek.ru