

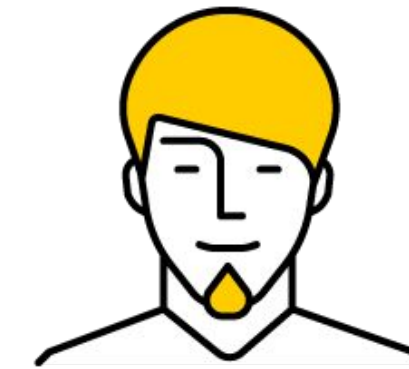
Яндекс

Яндекс

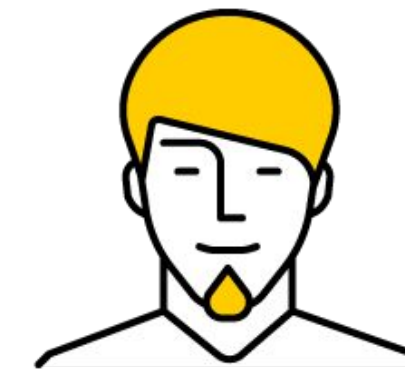
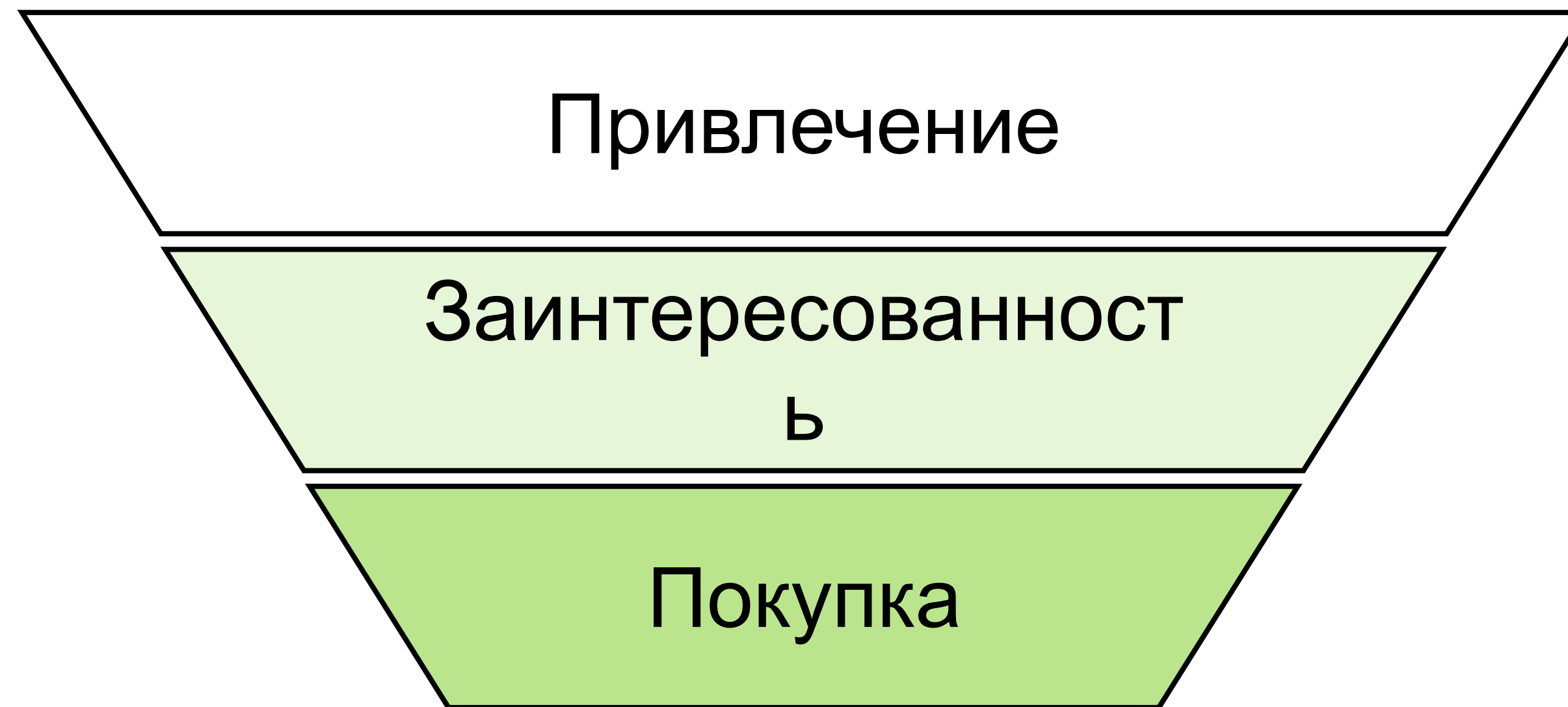
От разрозненных сообщений к единой рекламной стратегии

Александр Немировский

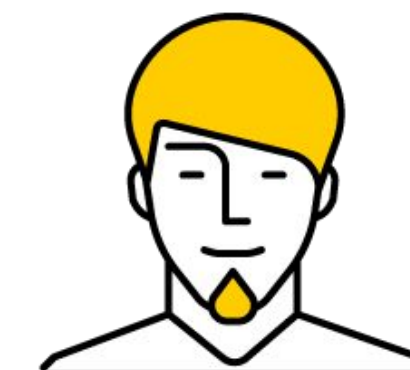
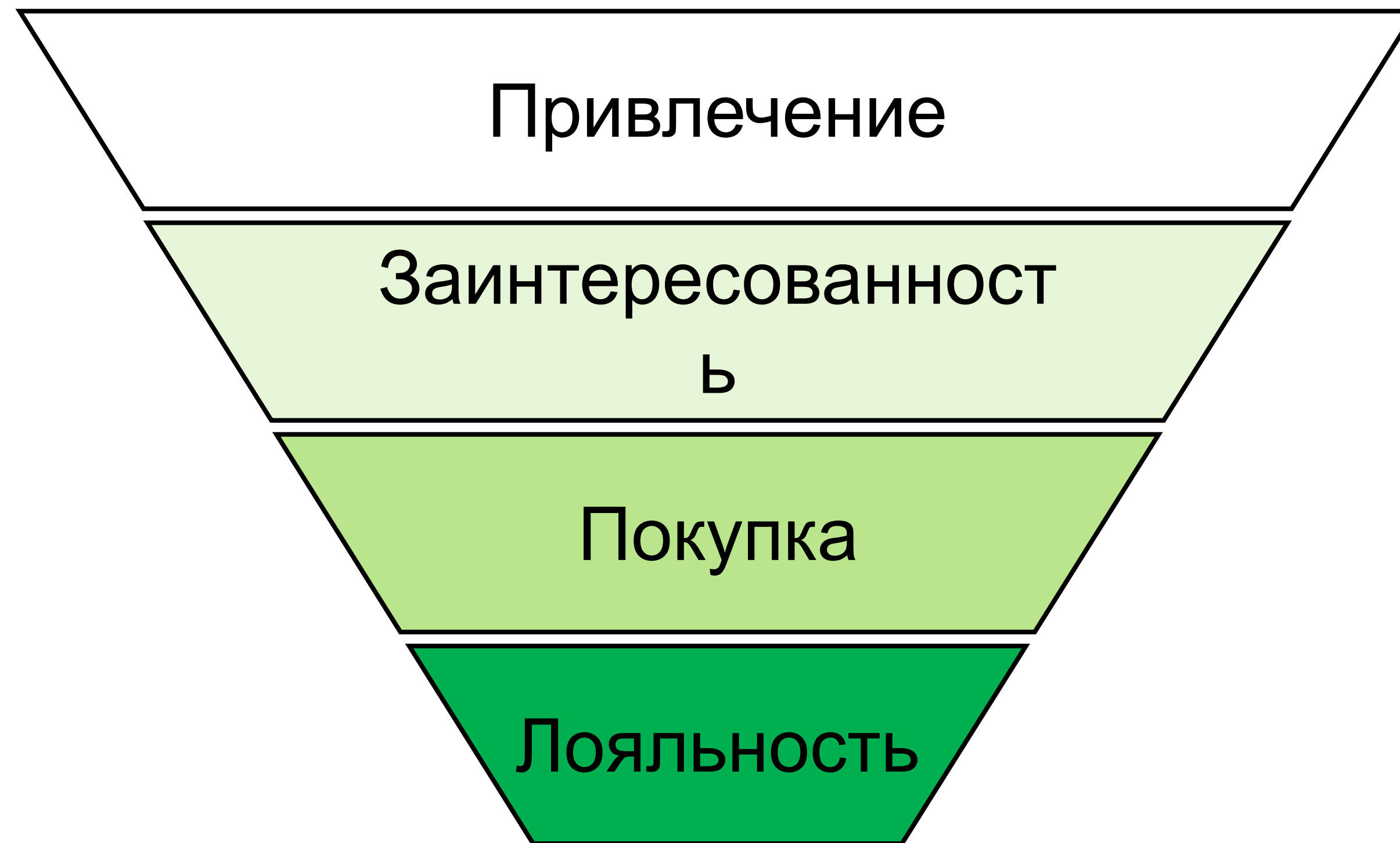
Жизненный цикл покупки



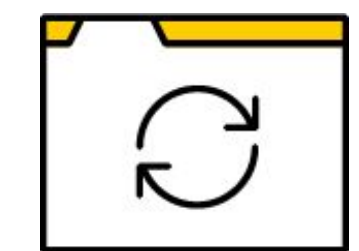
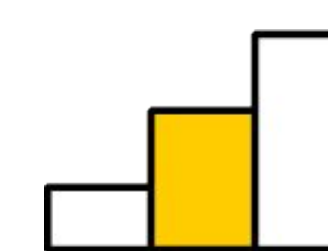
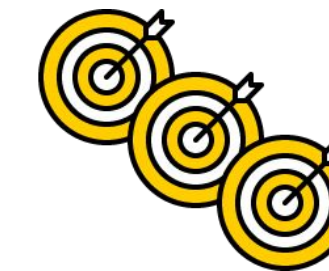
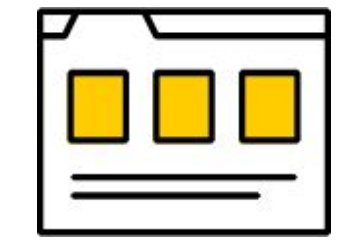
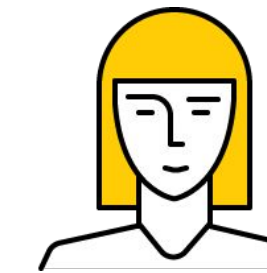
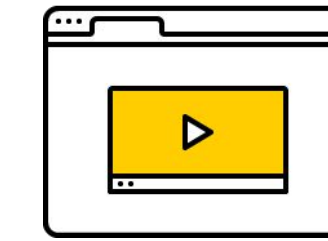
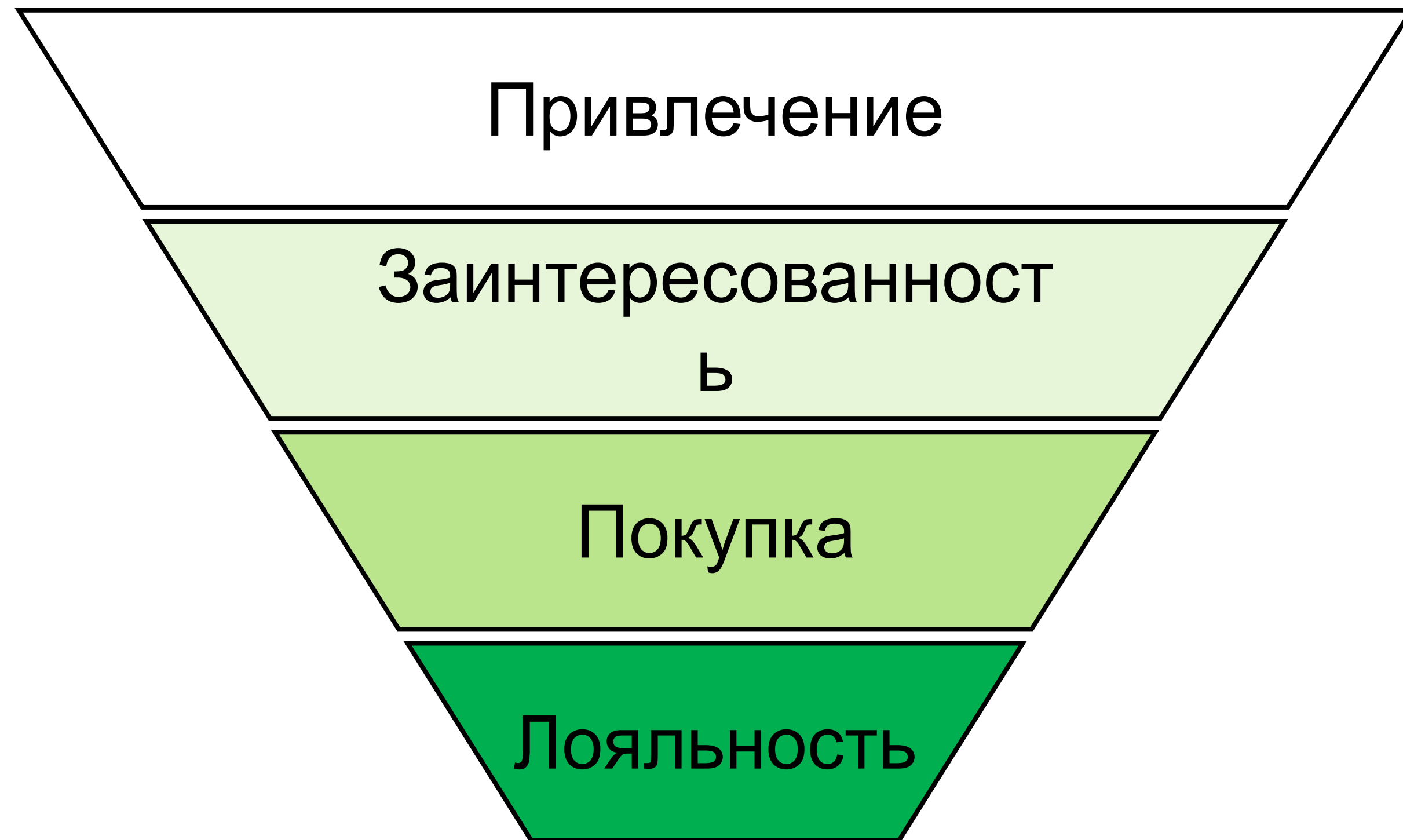
Жизненный цикл покупки



Жизненный цикл покупки



Для каждого этапа – свои инструменты



Но иногда что-то идет не так...

- › Купившему пользователю показывают рекламу купленного товара;
- › Пользователю с брошенной корзиной показывают общие сообщения;
- › Постоянному клиенту не показывают имеющиеся спецпредложение;
- › ...





**Стройте коммуникацию
исходя из знаний о
пользователях!**



Яндекс.Аудитории



Идентификаторы пользователей
(e-mail, телефоны, ADFA/GAID,
cookies)

Яндекс.Аудитории



Идентификаторы пользователей
(e-mail, телефоны, ADFA/GAID,
cookies)

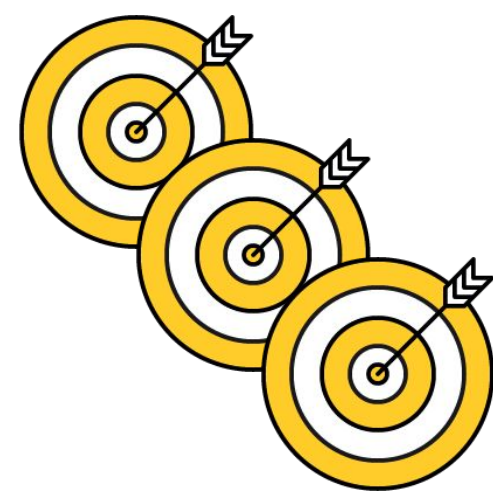
Возможности Яндекс.Аудиторий



Корректировка
ставок в Директе



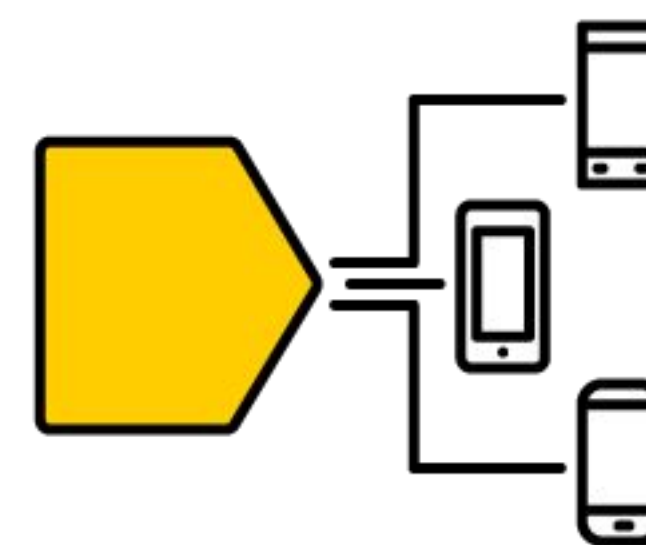
Таргетинг в
Директе



Таргетинг в
Дисплее



Геосегменты



Кросс-канальное
размещение



Расширение
аудитории

Примеры использования



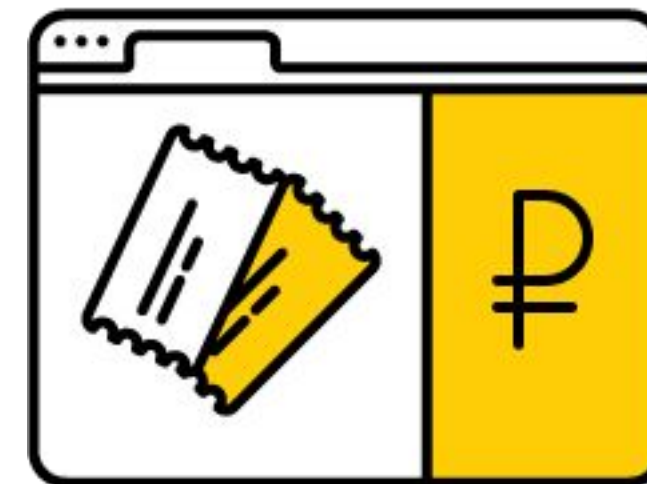
Дополнительные продажи



Сегмент из
активных
клиентов



Загружаем в
Я. Аудитории

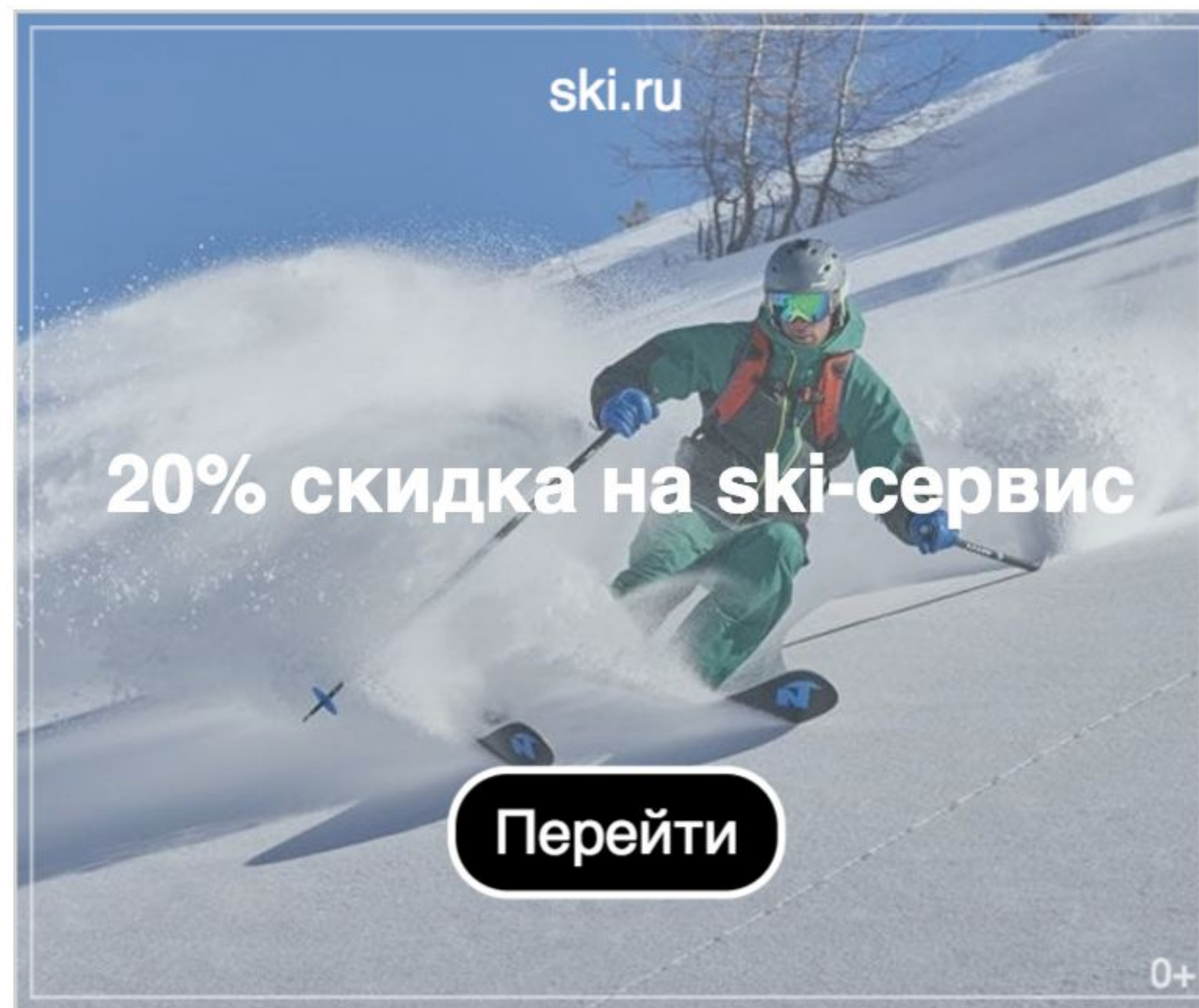


Формируем
специальное
предложение



Настраиваем
корректировки ставок

Дополнительные продажи



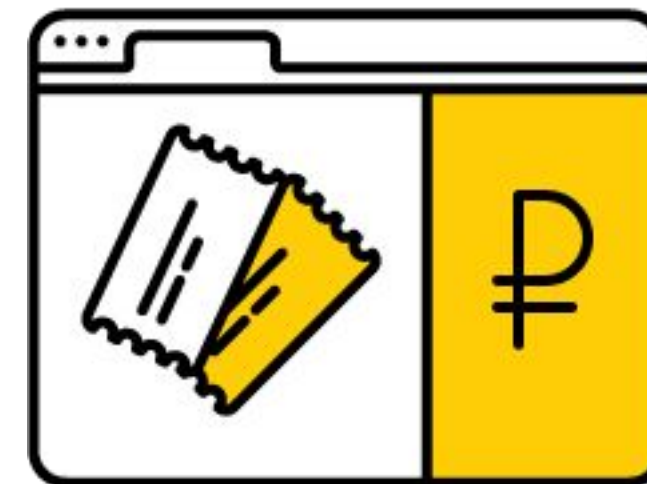
Реактивация клиентов



Неактивные
клиенты



Загружаем в
Я. Аудитории



Специальное
предложение



Настраиваем
таргетинг/корректировки

Реактивация клиентов

Пример: загрузили клиентов, которые несколько раз покупали билеты в Париж, но в последнее время не проявляют активности

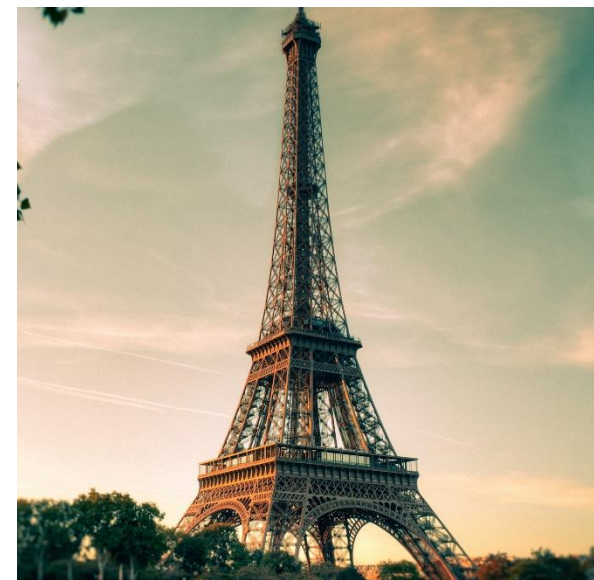


[Билеты на самолет](#)

Бронируйте авиа- и жд- билеты со скидкой на сайте

[Авиабилеты](#) [Жд-билеты](#) [Акции](#)

siteforyandex.ru [Адрес и телефон](#)



[Соскучились по улицам Парижа?](#)

Прогуляйтесь по набережной Сены всего за 11 990 руб.

[Билеты в Париж](#) [Гостиницы в Париже](#) [Туры в Париж](#)

siteforyandex.ru [Адрес и телефон](#)

Расширяем аудиторию



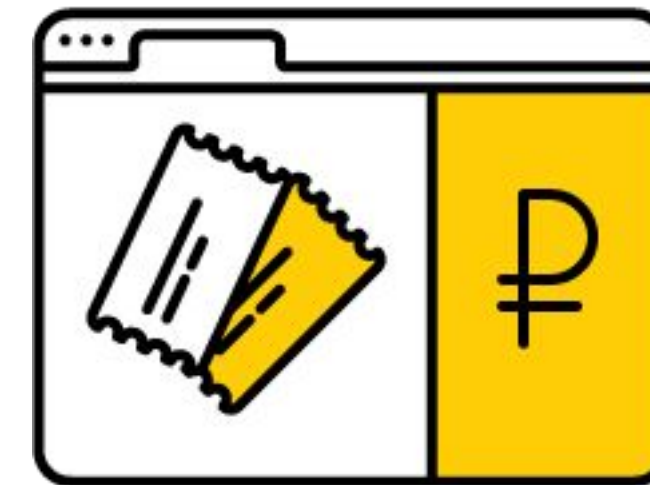
Сегмент
клиентов с
высоким LTV



Загружаем в
Я. Аудитории



Создаем
сегмент LAL



Формируем
специальное
предложение



Повышаем
ставки

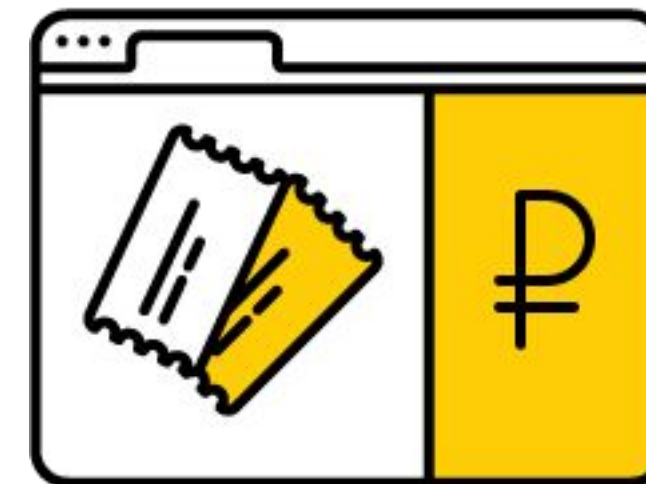
Сегментация на основе гео-данных



Сегмент на
основе
геоданных



Загружаем в
Я. Аудитории



Формируем
специальное
предложение



Повышаем
ставки

Сегментация на основе гео-данных

Пример: сегмент из пользователей бывающих регулярно в радиусе 500 метров от вашей кофейни

Персональное
объявление для
выбранного
геосегмента

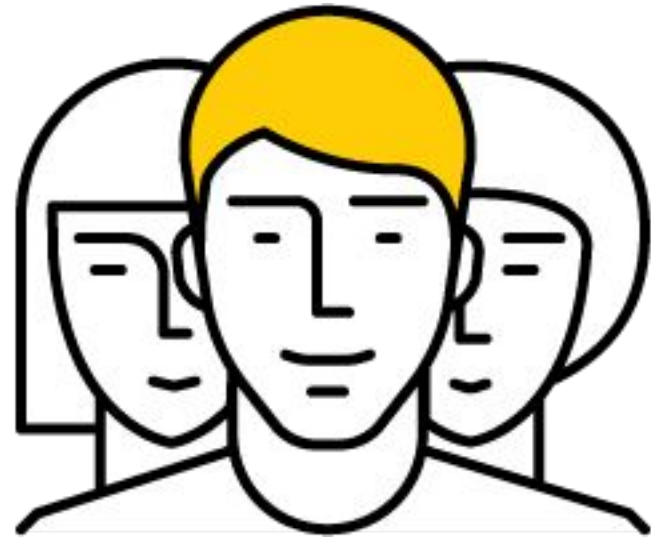


[Всего 3 минуты и горячий кофе у вас](#)

Элитный итальянский кофе со скидкой 50 % в 200 метрах от вас

[М. Парк культуры](#) [Предложение ограничено](#) [Абонемент](#) [Акции](#)
[siteforyandex.ru](#) [Адрес и телефон](#)

Исключение сегмента



Сегмент из купивших
пользователей

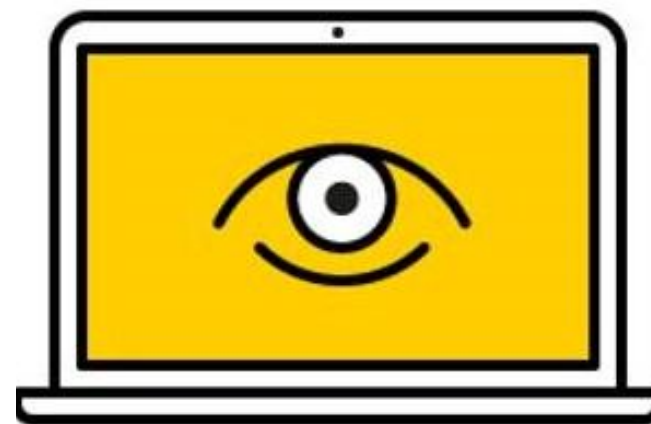


Загружаем в
Я. Аудитории

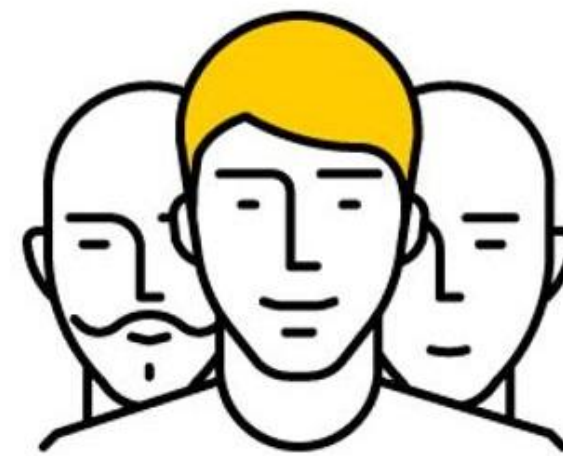


Понижаем
ставки

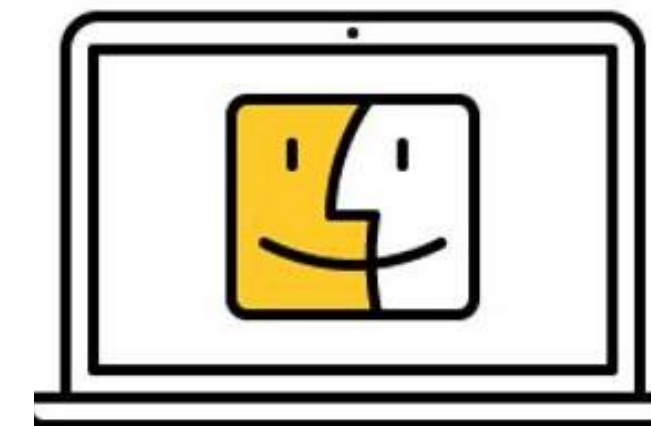
Кросс-канальное размещение



Добавьте пиксель в
медийное
размещение



Создайте
сегмент в Я.
Аудиториях



Создайте
кампанию на
РСЯ

Что делать?

- Собирать данные
- Сегментировать
- Экспериментировать
- Анализировать
- Повторять 😊

Спасибо!

Александр Немировский



nem@yandex-team.ru



+7 495 739-00-00, д. 2457