

Оценка
ИНТЕНСИВНОСТИ
КОНКУРЕНЦИИ

Что такое конкуренция?

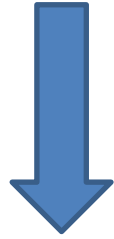
КОНКУРЕНЦИЯ — экономический процесс взаимодействия, взаимосвязи и борьбы между выступающими на рынке предприятиями в целях обеспечения лучших возможностей сбыта своей продукции, удовлетворения разнообразных потребностей покупателей.

Уровень интенсивности конкурентной среды является определяющим моментом в построении маркетинговой политики предприятия, в выборе средств и методов ведения конкурентной борьбы

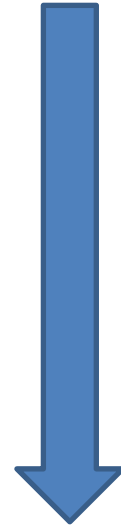
Составляющие конкуренции



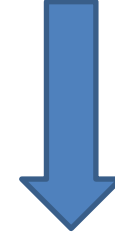
Факторы, определяющие ИНТЕНСИВНОСТЬ КОНКУРЕНЦИИ:



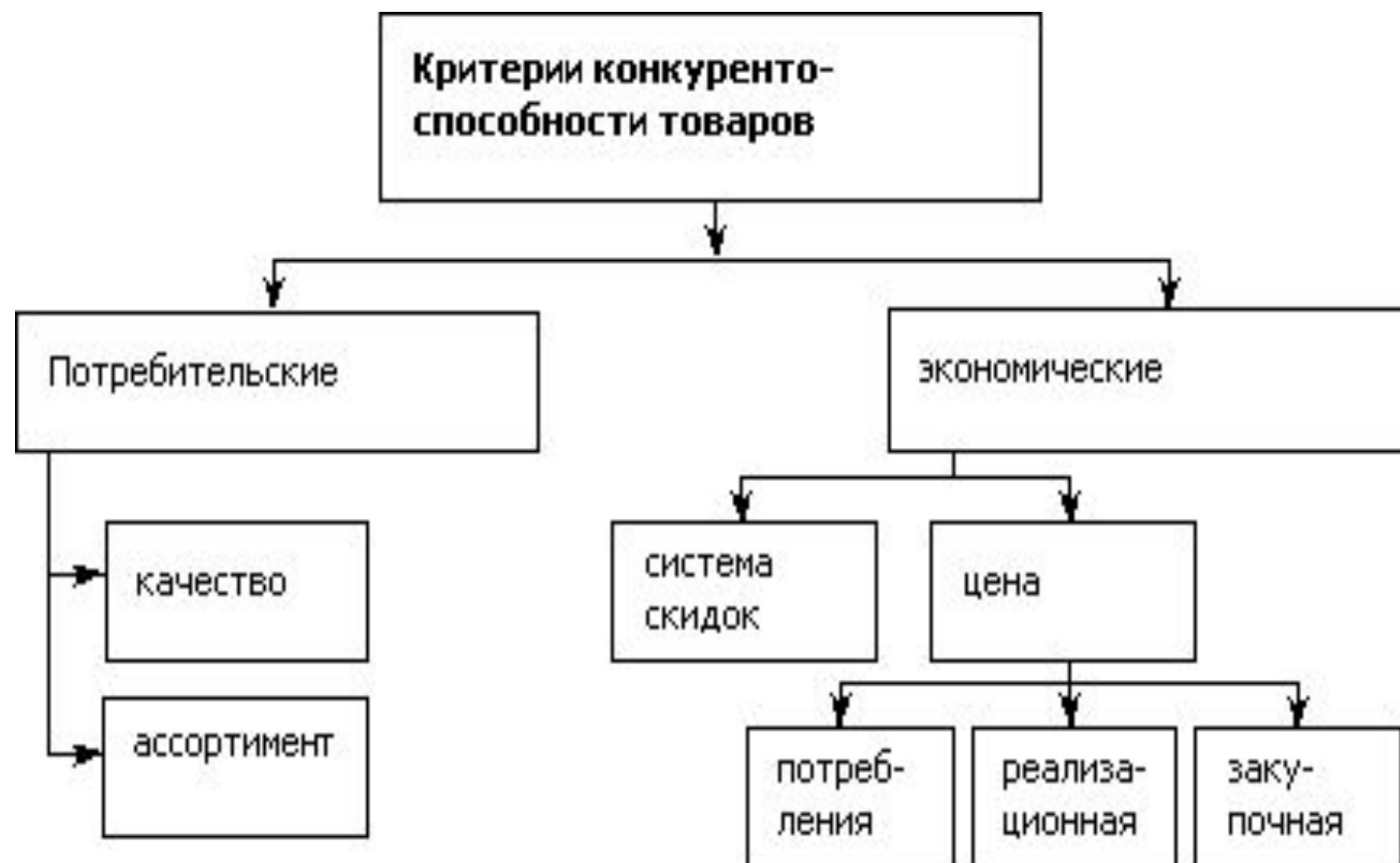
Распределение
рыночных долей
между конкурентами



Темпы роста
рынка



Рентабельность
рынка



Оценка интенсивности конкуренции

$$U_s = 1 - \frac{\sigma(S)}{S_a} \qquad U_s = 1 - \frac{1}{S_a} \sqrt{\frac{\sum_{i=1}^n (S_i - S_a)^2}{n}}$$

U_s - показатель интенсивности конкуренции на рассматриваемом товарном рынке;

$\sigma(S)$ - среднее квадратичное отклонение рыночных долей конкурентов;

S_a - среднее арифметическое значение рыночной доли конкурента;

S_i - рыночная доля i -го конкурента;

n – количество конкурентов на рассматриваемом рынке.

РАСПРЕДЕЛЕНИЕ ДОЛЕЙ ИЗВЕСТНОСТИ

Доли известности марки

| Марки товара | Доли известности марки | | |
|----------------|-------------------------------------|---------------------|--------------------------------|
| | Число респондентов, выбравших марку | Доля известности, % | Доли известности, доли единицы |
| 1 | 10 | 33 | 0,33 |
| 2 | 9 | 30 | 0,3 |
| 3 | 7 | 23 | 0,23 |
| 4 | 3 | 10 | 0,1 |
| 5 | 1 | 4 | 0,04 |
| Всего опрошено | 30 | 100 | 1 |

1. Определение средней арифметической доли:

$$S_a = \frac{0,33 + 0,3 + 0,23 + 0,1 + 0,04}{5} = 0,2$$

2. Расчет среднеквадратического отклонения долей:

$$\sigma(S) = \sqrt{\frac{(0,33 - 0,2)^2 + (0,3 - 0,2)^2 + (0,23 - 0,2)^2 + (0,1 - 0,2)^2 + (0,04 - 0,2)^2}{5}} = 11$$

3. Тогда показатель вариации будет равен:

$$U_s = 1 - \frac{0,11}{0,2} = 0,45$$

ПОКАЗАТЕЛЬ ИНТЕНСИВНОСТИ КОНКУРЕНЦИИ

$$U_t = 2 - \frac{G_t}{70}$$

U_t - показатель интенсивности конкуренции, учитывающий темпы роста на рынке;

G_t - годовой темп роста объема продаж на рассматриваемом товарном рынке без учета инфляционной составляющей.

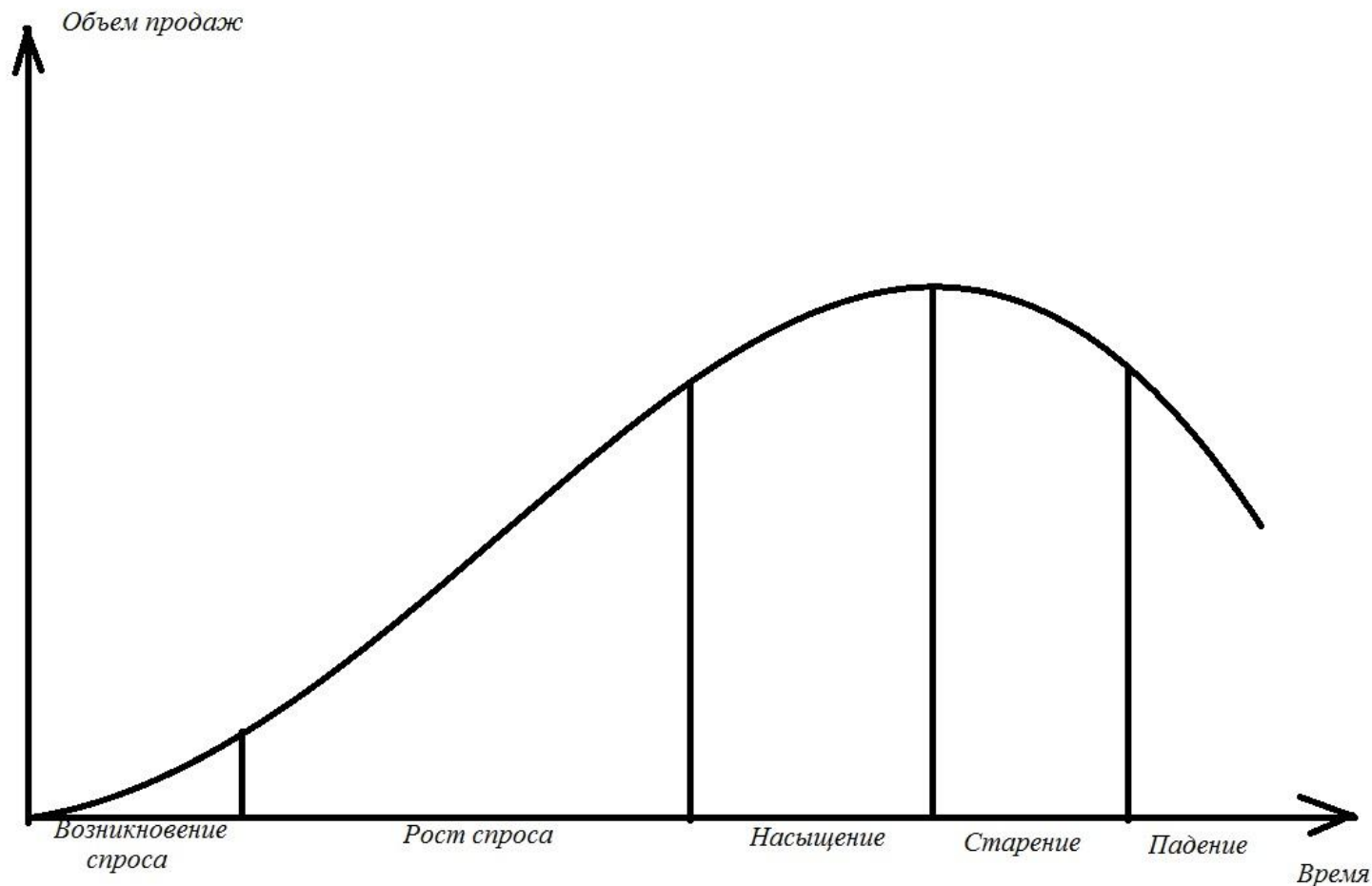
ТЕМП ИЗМЕНЕНИЯ ПРОДАЖ

| Время, год | Продажи, % | Прирост |
|------------|------------|---------|
| 2014 | 107 | - |
| 2015 | 119 | 1,112 |

$$U_t = 2 - \frac{111,2}{70} = 0,396$$

Интенсивность конкуренции с учетом темпов роста рынка находится на низком уровне.

ЖИЗНЕННЫЙ ЦИКЛ СПРОСА НА ТОВАР



ЗАВИСИМОСТЬ ИНТЕНСИВНОСТИ КОНКУРЕНТНОЙ БОРЬБЫ ОТ ЭТАПА ЖИЗНЕННОГО ЦИКЛА СПРОСА

| Номер этапа | Название этапа | Первая производная | Вторая производная | Уровень интенсивности конкуренции |
|-------------|----------------------|---|--|-----------------------------------|
| Первый | возникновение спроса | положительная | положительная, изменяется от высокого значения к нулевому | незначительный |
| Второй | рост спроса | положительная | отрицательная, возрастает по модулю | средний |
| Третий | насыщение | положительная и отрицательная, при этом близка к нулю | отрицательная, достигает максимального по модулю значения, а затем модуль уменьшается | существенный |
| Четвертый | старение | отрицательная | отрицательная, модуль близок к нулю | наивысший |
| Пятый | падение | отрицательная | положительная, возрастает | средний |

КОЭФФИЦИЕНТ РЕНТАБЕЛЬНОСТИ РЫНКА

$$U_r = 1 - R$$

U_r – показатель интенсивности конкуренции,
учитывающий уровень рентабельности рынка;

R – коэффициент рентабельности рынка.

Например, средняя торговая наценка равна 38%. Показатель U_r при данной величине наценки составит:

$$U_r = 1 - 0,38 = 0,62$$

Интенсивность конкуренции с учетом рентабельности рынка средняя.

ОБЩАЯ ОЦЕНКА АКТИВНОСТИ КОНКУРЕНТНОЙ СРЕДЫ ПРЕДПРИЯТИЯ

Общая оценка зависит от:

- Показателя интенсивности конкуренции на рассматриваемом товарном рынке – U_s
- Показателя интенсивности конкуренции, учитывающего темпы роста на рынке – U_t
- Показателя интенсивности конкуренции, учитывающего уровень рентабельности рынка – U_r

ОБОБЩЕННЫЙ ПОКАЗАТЕЛЬ ИНТЕНСИВНОСТИ КОНКУРЕНЦИИ

$$U = \sqrt[3]{U_s * U_t * U_r}$$

$$0 < U < 1$$

$$U = \sqrt[3]{0,45 * 0,396 * 0,62} = 0,48$$

Активность конкурентной среды предприятия на данном товарном рынке ниже среднего.