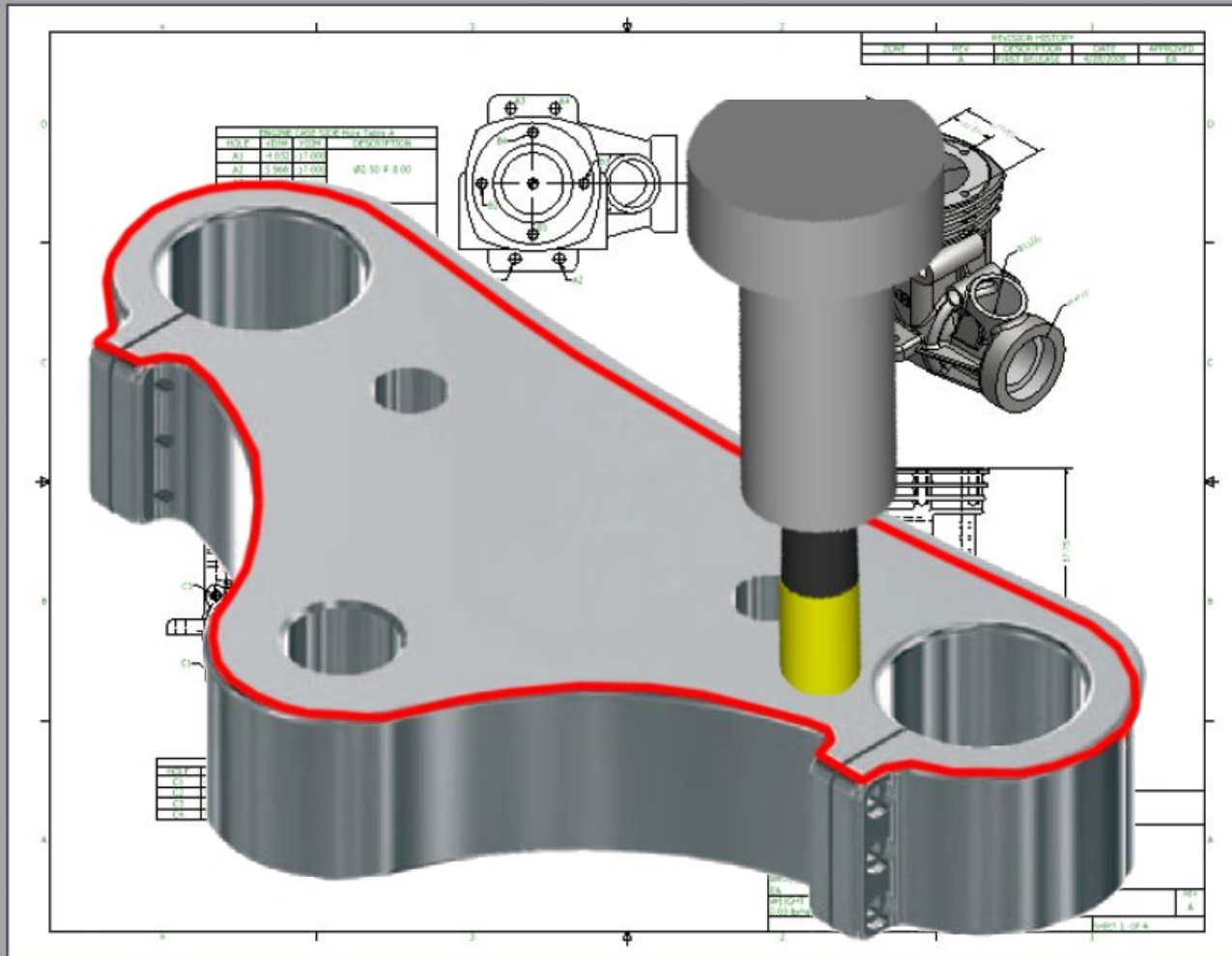


**Простые решения сложных задач.  
Постпроцессоры и управляющие программы от  
ADEM**

**CAD/CAM/CAPP ADEM**

**(Automated Design Engineering Manufacturing)**

# КТПП с применением CAD/CAM

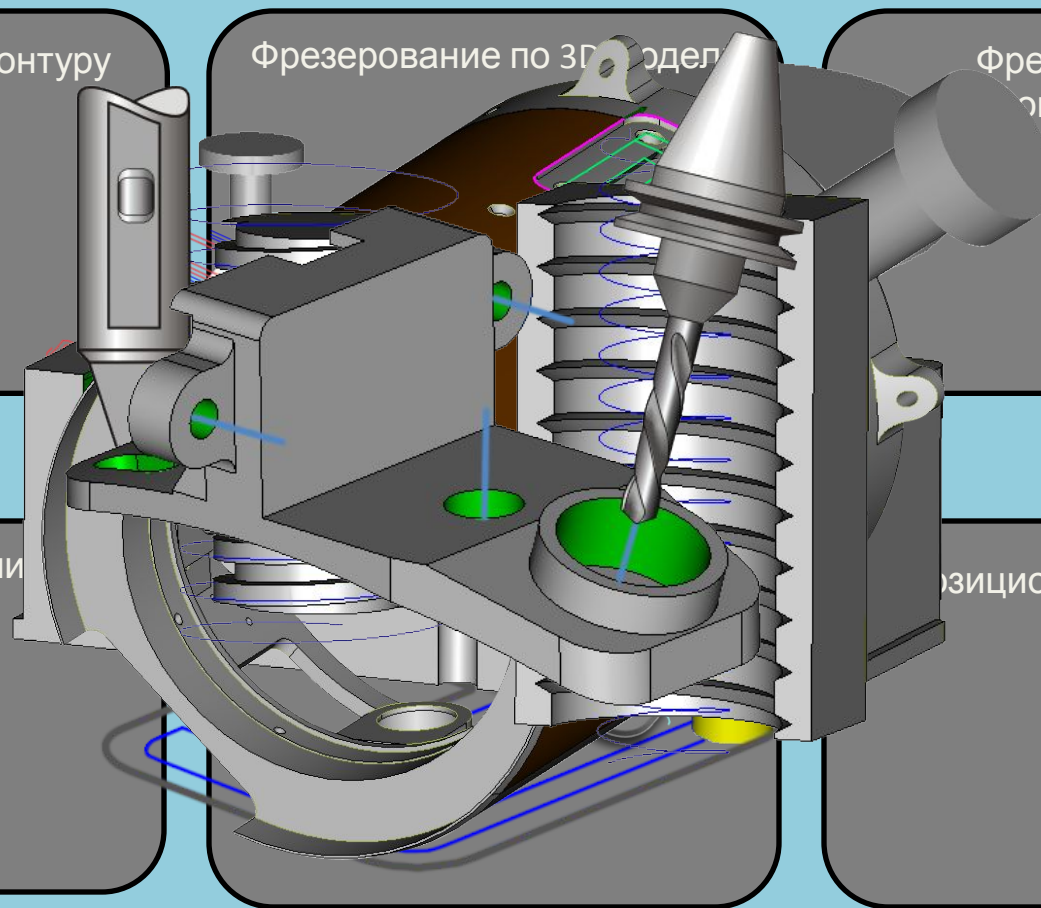


## ТПП с применением САМ

Фрезерование по 2D-контур

Фрезерование по 3D-модел

Фрезерование  
по поверхности



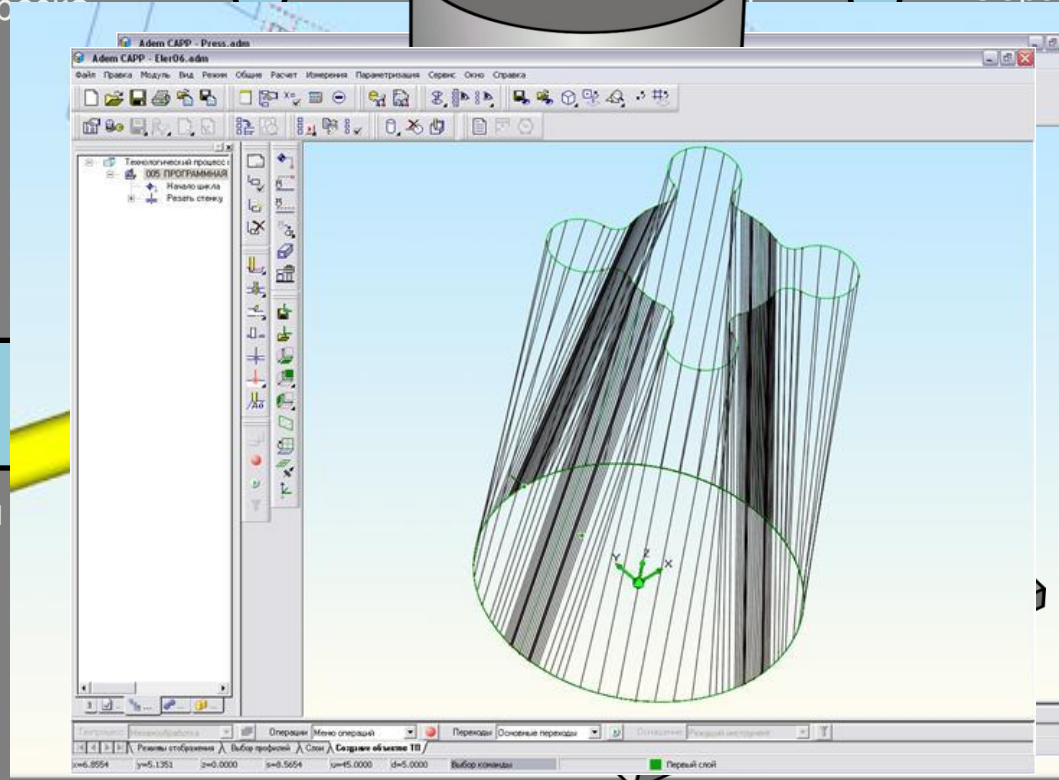
4-5x фрезеровани

позиционное сверление

# ТПП с применением САМ

Контурная обработка

Обработка на токарно-  
фрезерных центрах



Многоканальная

ионная обработка

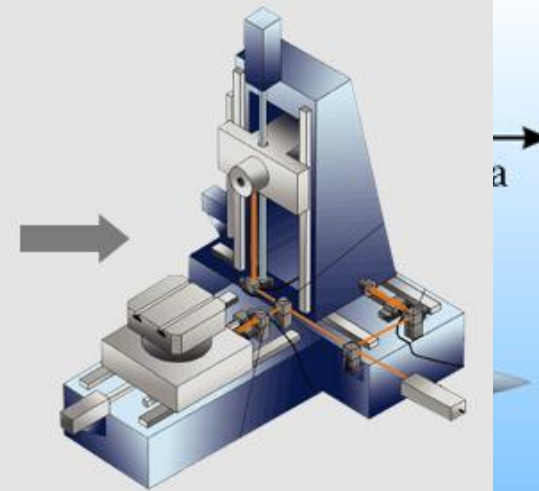
# Место ADEM в производственном процессе

ADEM

ADEM CAD/CAM



ADEM GPP



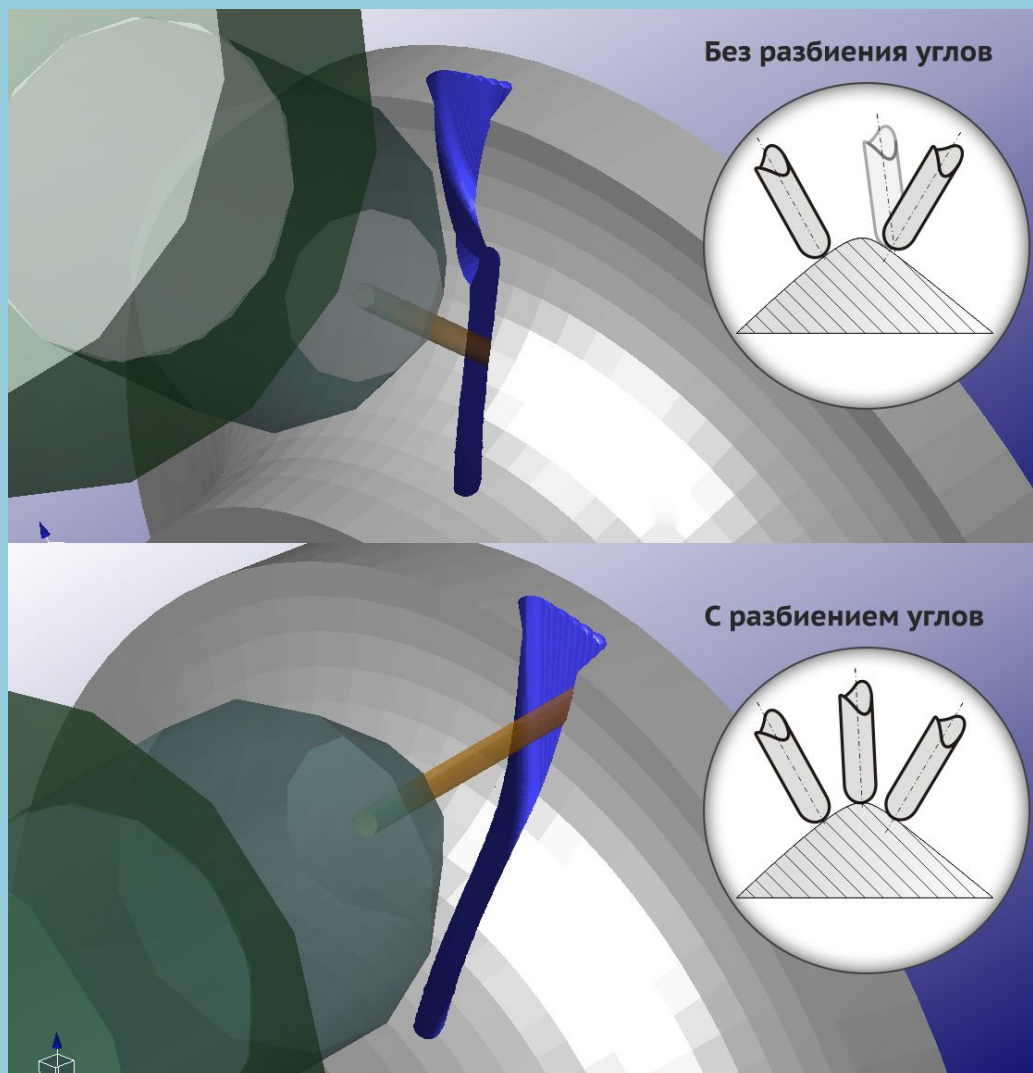
CAM/CAPP  
Адаптер  
GPP



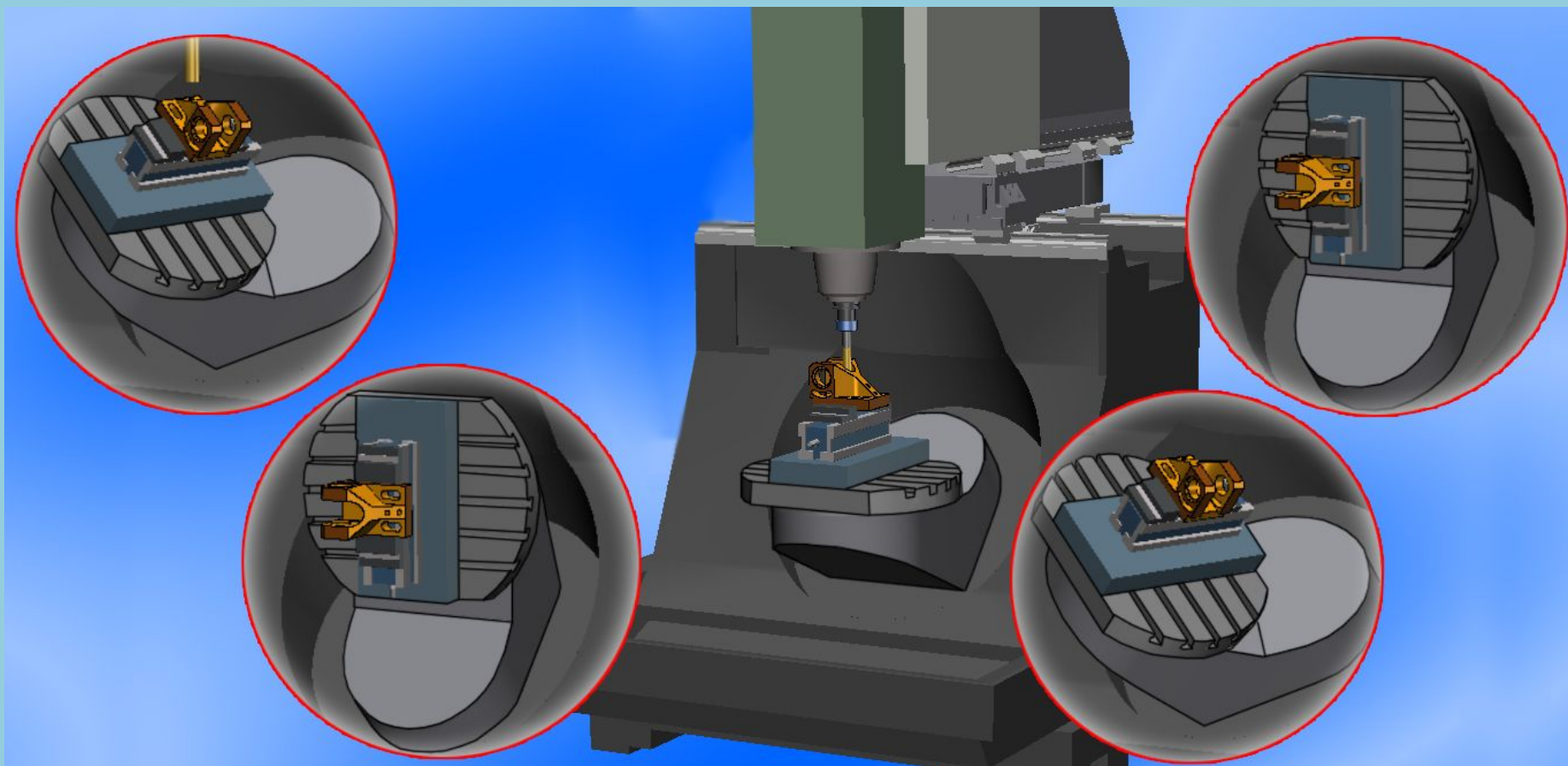
# Многокоординатное фрезерование в ADEM



# Компенсация недостатков мат. аппарата станков



# Поддержка многокоординатного оборудования, в т.ч. с неортогональным расположением осей





# Высокоскоростная и высокоэффективная обработка

Постоянство точности снимаемой

Спиральная обработка

**Классическая УП**

```

#00001(THE NUMBER OF THE PROGRAM: 2352)
%
O0001
M03
S0000
G00 X100 Y100 Z100
M02
%

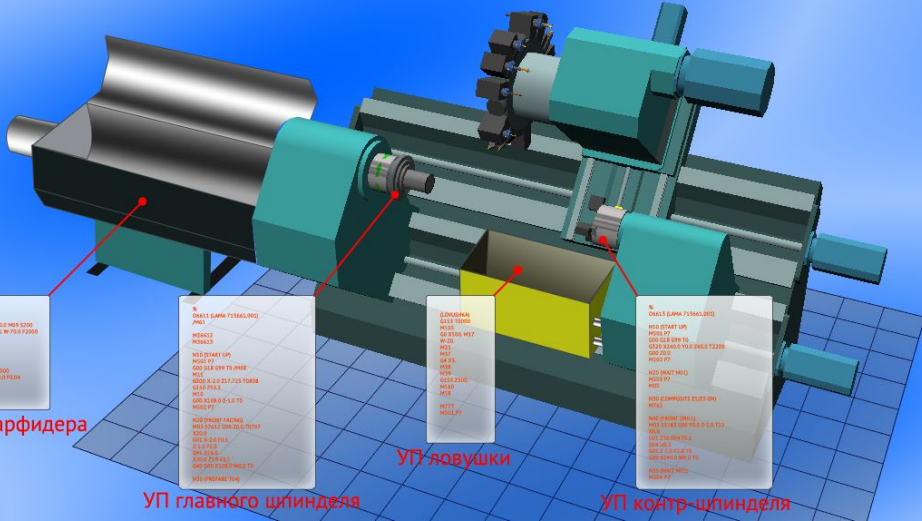
```

**Параметрическая УП**

```

##PARTNO/MS753284.73P
%

```



**УП барфидера**

```

%
O0001
M03
S0000
G00 X100 Y100 Z100
M02
%

```

**УП лавушки**

```

O0001 (PART 715661.002)
M03
S0000
G00 X100 Y100 Z100
M02
%

```

**УП главного шпинделя**

```

%
O0001
M03
S0000
G00 X100 Y100 Z100
M02
%

```

**УП контр-шпинделя**

```

O0001 (PART 715661.002)
M03
S0000
G00 X100 Y100 Z100
M02
%

```

```

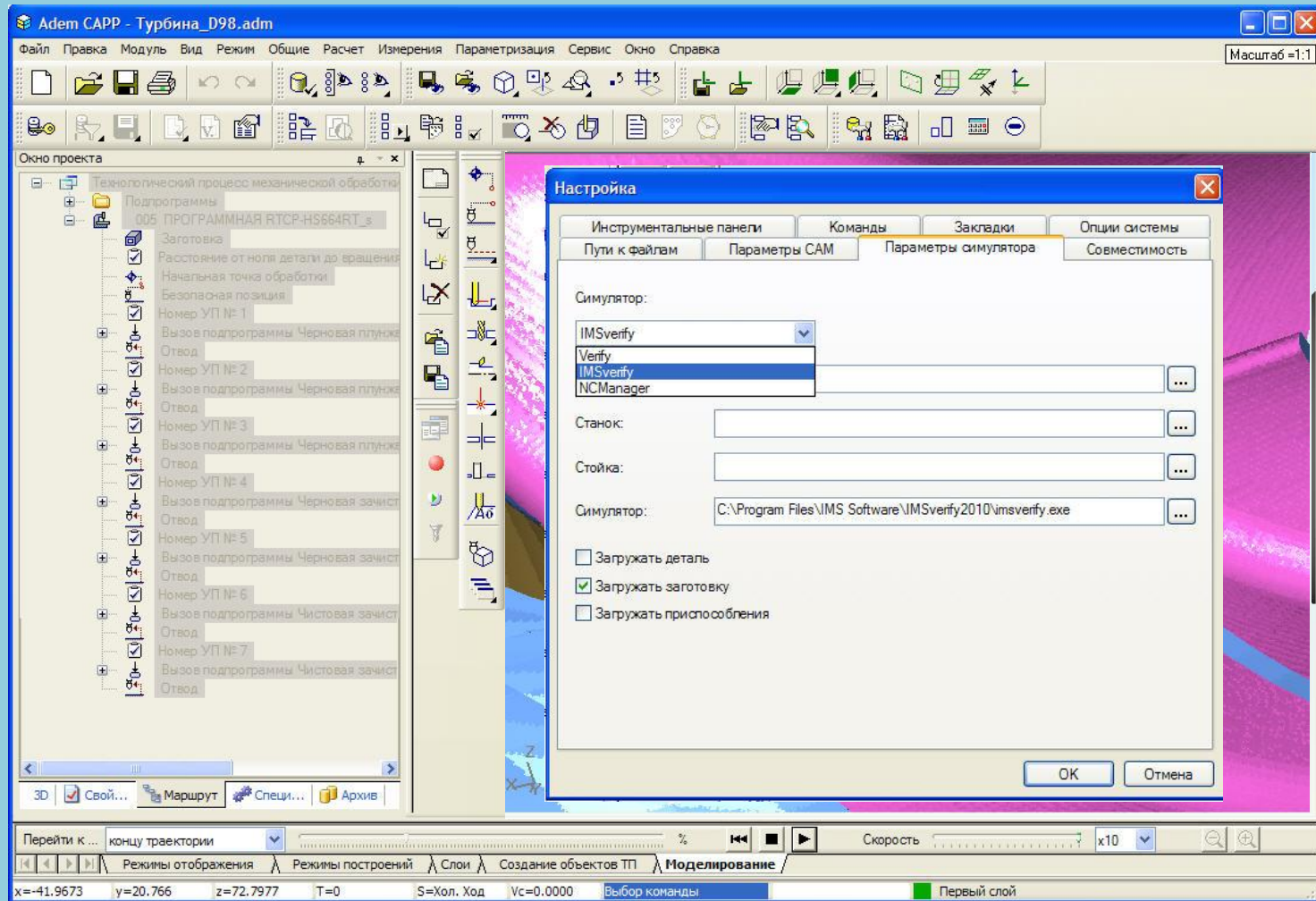
#14X1807.4010220.80H0254.9301-516.553
#15GK2888.0781-1.5576215.1094.711
#16K7890.9331-2.2546260.7464.568
#17GK2871.8.8916313.711
#18GK2871.3901-4.8916323.4591-1.04
#19K2818.8411.91.1446311.9321-605.422
#20GK28319.19446310.994
#21G051.00

```

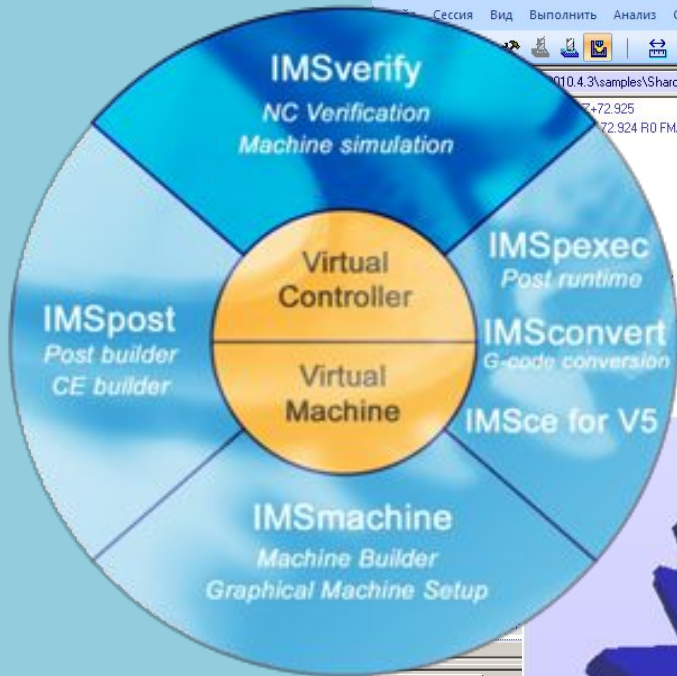
Скоростное фре

огательное  
удование

# Моделирование обработки. Внутренними средствами системы ADEM 9.0



# Симуляция обработки



The screenshot displays the IMSVerify software interface. The main window shows a 3D model of a complex, star-shaped part. A dialog box titled 'Сравнение с моделью' (Comparison with model) is open, showing the following settings:

- Зоны** (Zones):
  - Количество зон: 9
  - Использовать доп...: 0.1
- Зарез** (Cut):
  - 0.35 (Dark Red)
  - 0.25 (Red)
  - 0.15 (Orange)
  - 0.05 (Yellow)
  - 0 (Green)
- Недорез** (Not cut):
  - 0.05 (Cyan)
  - 0.15 (Blue)
  - 0.25 (Dark Blue)
  - 0.35 (Very Dark Blue)

A 'Применить' (Apply) button is located at the bottom right of the dialog box. In the bottom left corner, a 'Рабочие данные' (Working data) list is visible, containing items from Q0 to Q108.



# Благодарим за внимание!

Группа Компаний  
ADEM

Москва,  
ООО "НПП Комплексные  
решения"  
Тел/факс: +7 (495) 462-01-56  
e-mail: omega@aha.ru

Ижевск,  
НПК «Крона»  
Тел/факс: +7(3412) 522-341  
e-mail: izhevsk@adem.ru

Екатеринбург,  
ООО «Уральское Отделение  
АДЕМ»  
Тел: +7 (343) 389-07-45  
e-mail: ural@adem.ru

**[www.adem.ru](http://www.adem.ru)**