

Приклади типових питань, на які можна відповідати за допомогою сховищ даних

Фінансовий аналіз:

- ✓ Наскільки точно різні підрозділи компанії дотримуються встановленого бюджету?
- ✓ Які тенденції витрат по різних підрозділах, статтях бюджету?
- ✓ Наскільки точно надходять платежі?
- ✓ Яка динаміка грошових засобів на рахунках компанії?

Аналіз продажів:

- ✓ Яка динаміка виконання плану по продажах?
- ✓ Які ключові показники продуктивності підприємства в поточному періоді?
- ✓ Які тенденції зміни ключових показників продуктивності компанії з часом?

Аналіз прибутковості :

- ✓ **Які продукти (послуги) приносять найбільший прибуток?**
- ✓ **Яка комбінація підрозділів і продуктів просуває бізнес?**
- ✓ **Які сегменти ринку приносять найбільший прибуток?**
- ✓ **Які замовники приносять найбільший прибуток?**
- ✓ **Який набір товарів купують найприбутковіші замовники?**

Аналіз каналів продажів:

- ✓ **Хто з торгових представників краще всіх продає продукцію?**
- ✓ **Як змінюється ціна на продукцію(послугу) в різних філіях компанії?**
- ✓ **Які з партнерів приносять найбільший дохід (прибуток)?**
- ✓ **Які продукти, групи продуктів найкраще продає даний партнер?**
- ✓ **Які тенденції зміни обсягів продажів через партнерів?**

Аналіз клієнтської бази:

- ✓ **Які сегменти ринку приносять найбільший прибуток?**
- ✓ **Які клієнти найбільший прибуток?**
- ✓ **Який набір продуктів купують найприбутковіші клієнти?**
- ✓ **Якими властивостями володіють клієнти, які приносять найбільший дохід (прибуток)?**

Маркетинг:

- ✓ **Яка ймовірність відгуку даного сегменту ринку на нову пропозицію товару?**
- ✓ **Яка вартість проведення маркетингової кампанії через даний канал?**
- ✓ **Який канал проведення маркетингових кампаній є найбільш ефективним?**

Аналіз якості обслуговування клієнтів:

- ✓ Яка вартість одного контакту з клієнтом?**
- ✓ Наскільки клієнти задоволені якістю продукції (послуг)?**
- ✓ Як задоволеність клієнтів змінюється з часом?**
- ✓ Які продукти доставляються вчасно, які - з запізненням?**
- ✓ Чи мають певні продукти неприпустимо довгий термін поставки?**
- ✓ Чи змінилося час доставки певних продуктів з часом?**
- ✓ Наскільки швидше або повільніше стала поставка продуктів (послуг) у певний сегмент ринку?**
- ✓ Які основні причини відмови від продукту (послуги)?**
- ✓ Які клієнти найближчим часом, можливо, перестануть користуватися послугами підприємства?**

Аналіз складських запасів:

- ✓ **Яка динаміка змін запасів видів продукції?**
- ✓ **Який відсоток товару псується при зберіганні на складі?**
- ✓ **Скільки коштує зберігання видів продукції на складі?**

Аналіз постачальників:

- ✓ **Які з постачальників пропонують найкраще співвідношення ціна / якість?**
- ✓ **Які з постачальників доставляють товари швидше за інших?**
- ✓ **Які з постачальників частіше порушують умови постачання?**

Аналіз персоналу:

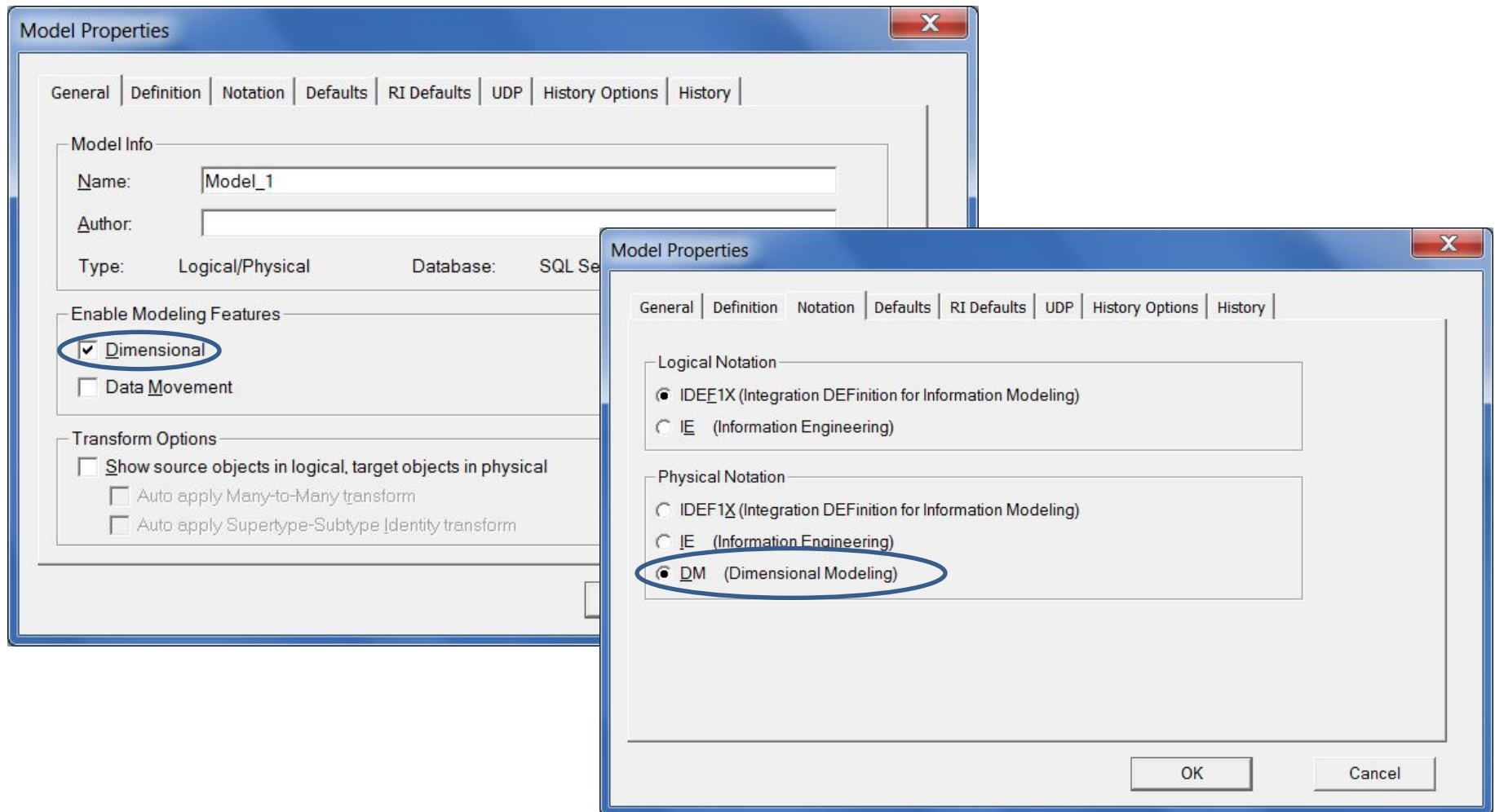
- ✓ **Яка продуктивність персоналу, що пройшов певне навчання, в порівнянні з тими, хто його не проходив?**
- ✓ **Які тенденції щорічного зростання персоналу підприємства в різних регіонах, підрозділах?**
- ✓ **Яким набором навичок повинен володіти співробітник, щоб добре виконувати свої обов'язки?**

Розробка структури СД

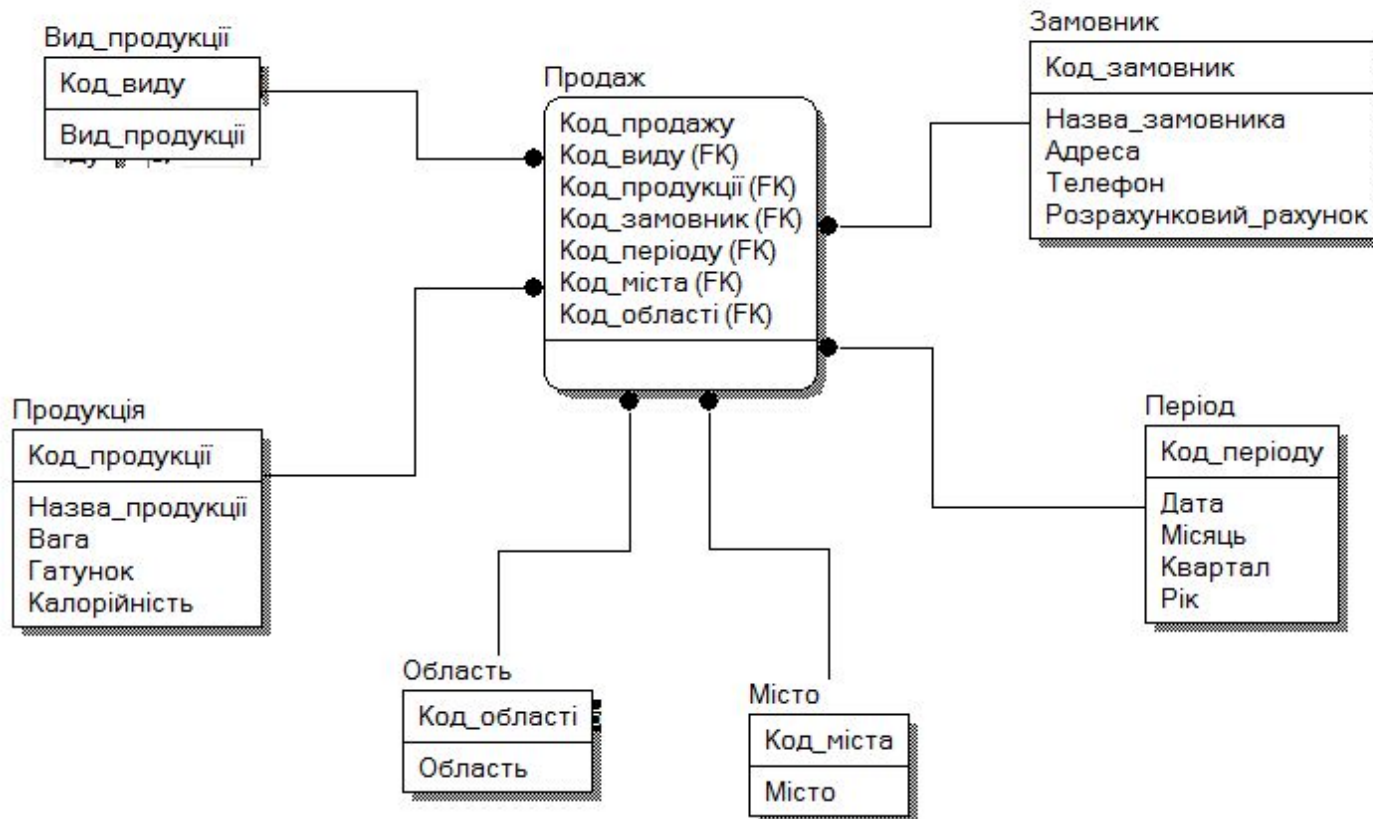
Меню Model, Model Properties...

Вкладка General, Enable Modeling Features, Dimensional

Вкладка Notation, Logical Notation (IDEF1X), Physical Notation (DM)

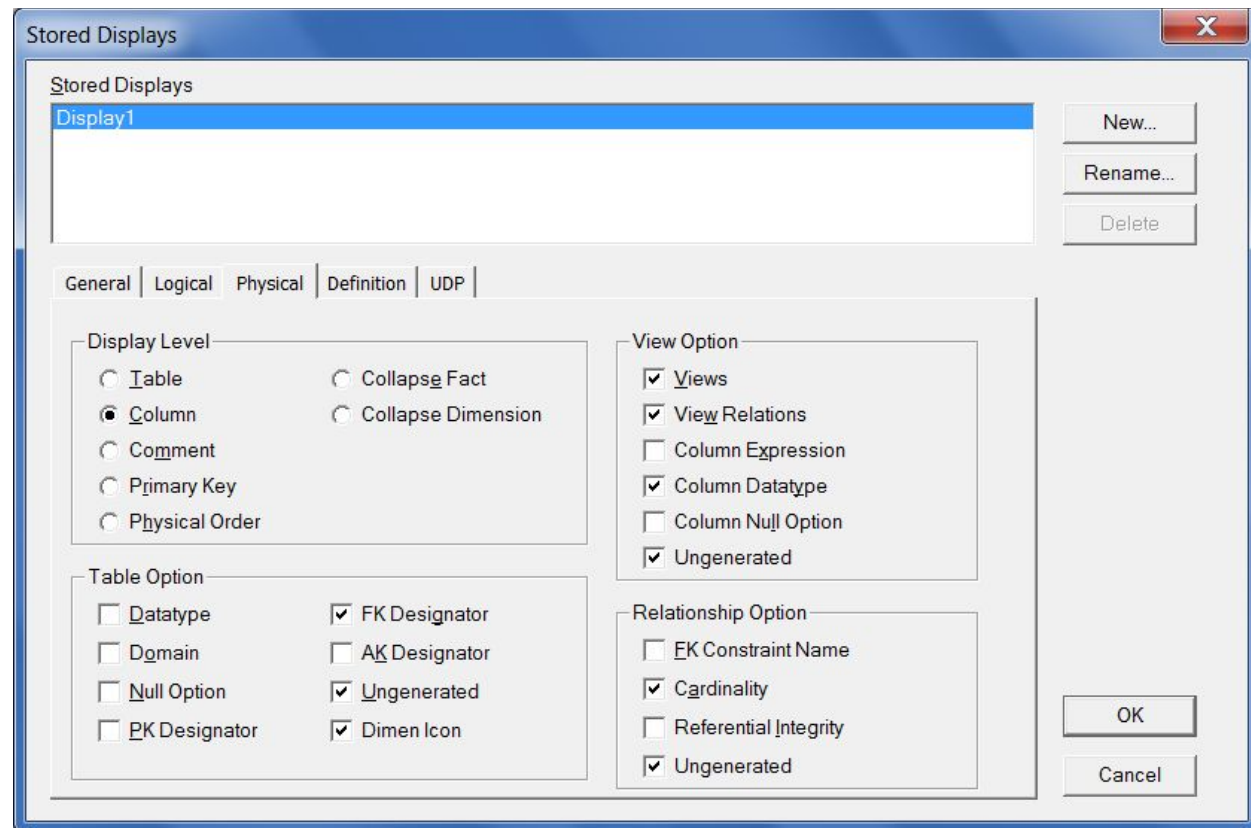
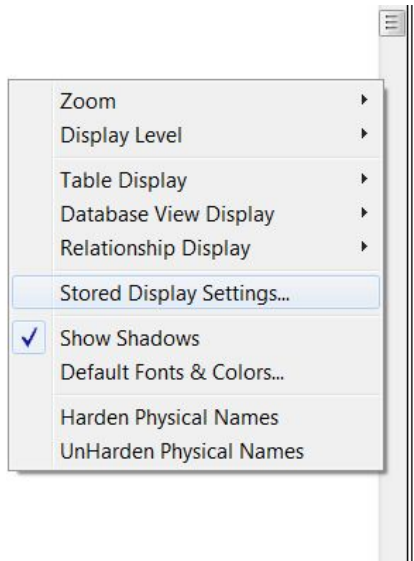
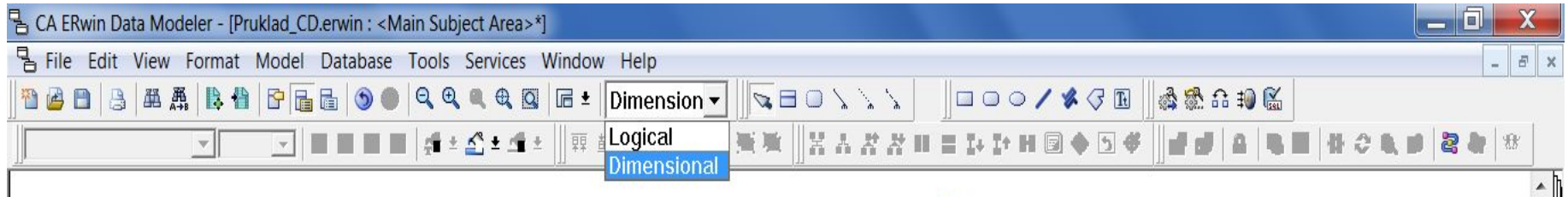


Логічна модель сховища даних

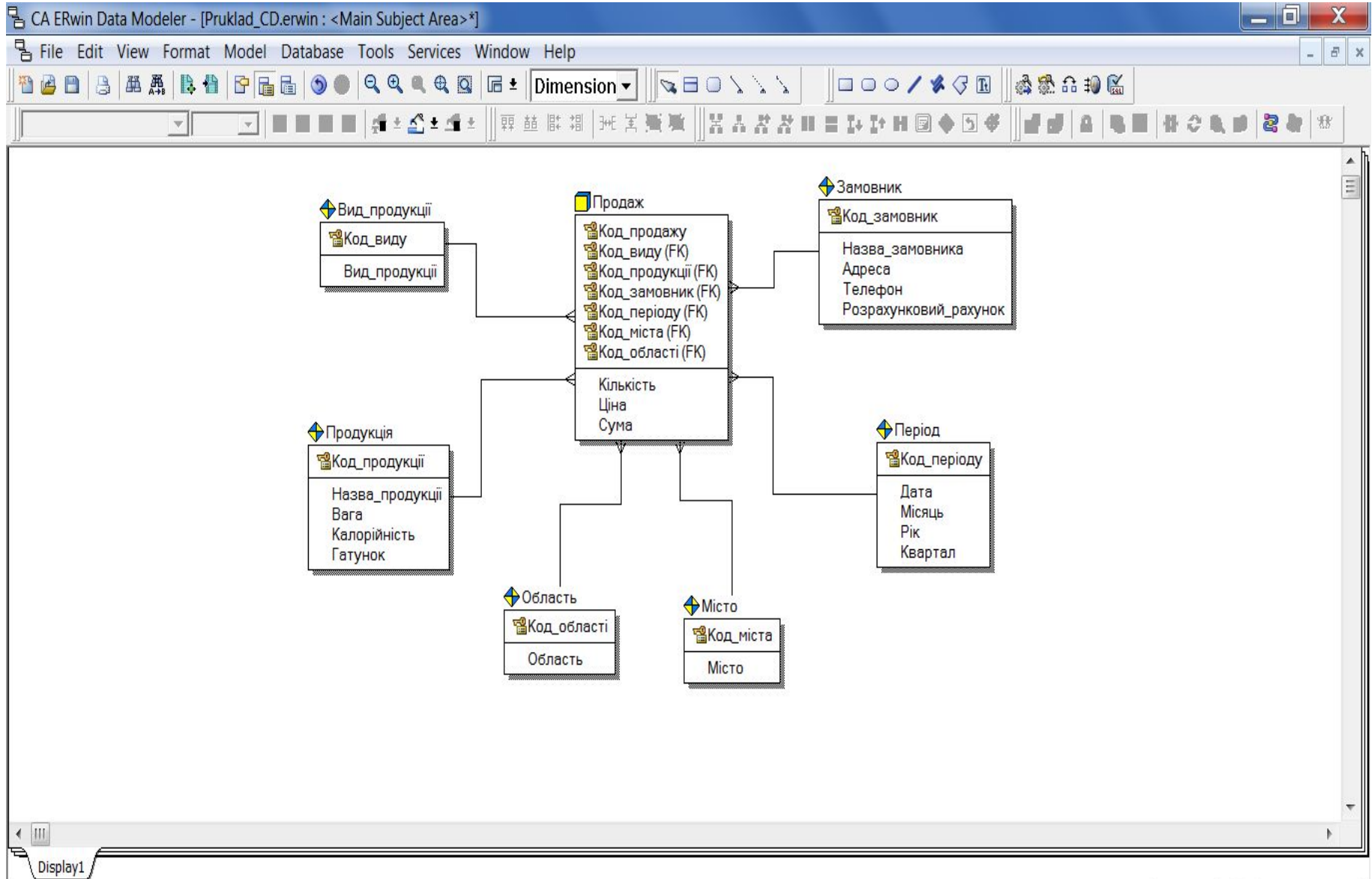


Розмірна (Dimensional) модель СД

Перейти на Dimensional рівень відображення моделі СД.
Налаштувати властивості моделі.



Розмірна (Dimensional) модель СД



Генерація структури СД в MS SQL Server

CA ERwin Data Modeler - [Pruklad_CD.erwin : <Main Subject Area>]

File Edit View Format Model Database Tools Services Window Help

Forward Engineer Schema Generation

Option Set: Default Schema

Options Summary C

SQL Server 2005/2008

Security
Database
Schema
Table
Column
View
Index
Referential Integri
Trigger
Other Options

Database Template:

Table Filter: 7/7

Filter... Owner Over

Database: SQL Server 2005/2008

Authentication: Windows Authentication

User Name: \\Елена-ПК\Елена

Password:

Parameters	Value
Connection Type	Use Native Connection
Server:	(local)
Database:	CD_Prodaj

Recent Connections:

- DIM_COBIVARTIST (SQL Server 2005/2008) on (local) using Win
- CV_Dim (SQL Server 2005/2008) on (local) using Windows Auth
- Dim_CV_New (SQL Server 2005/2008) on (local) using Windows
- пример (SQL Server 2005/2008) on (local) using Windows Auth
- DimCV (SQL Server 2005/2008) on (local) using Windows Auth

Connect Disconnect Close Help

Reset

Cancel

Ready

SQL Server 2005

0:12
28.01.2013

