

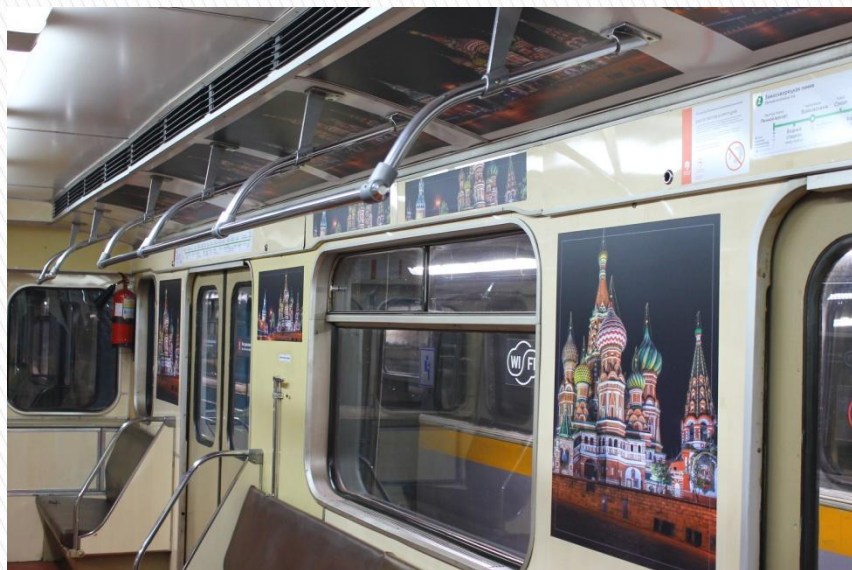


РЕКЛАМНЫЕ
ТЕХНОЛОГИИ

Реклама в МЕТРО 2017

Рекламные технологии
2017 г.

Визуализация липкой аппликации в вагонах



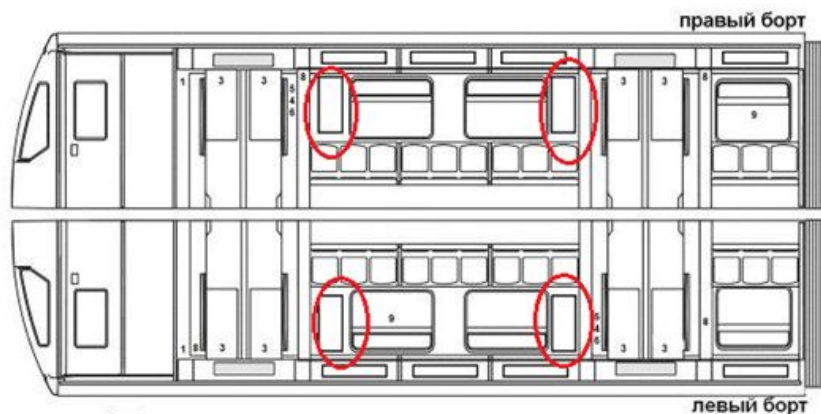
Стикер на панели, стикер в простенке
в вагоне типа «Номерной 81-714.5»



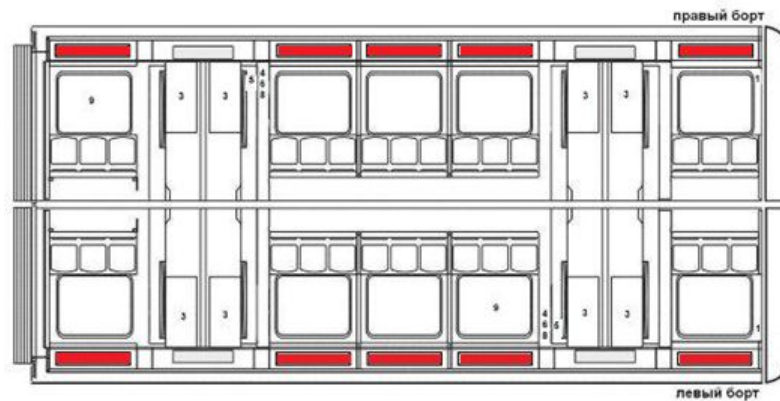
Стикер на панели, стикер в простенке
в вагоне типа «Номерной 81-714.5»

Липкая аппликация

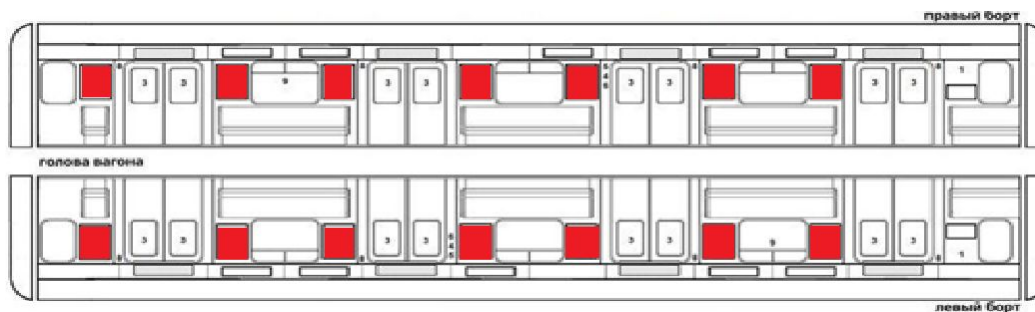
Типы вагонов, размеры липкой аппликации:



рекламный стикер (простенок) 38x80 см
(Русич-4)



рекламный стикер (панель) 75x12 см (Русич-4,
Еж/Номерные, Яуза, Ока)



рекламный стикер (простенок) 60x72 см (Еж/Номерные, Яуза, Ока)

ПРАЙС-ЛИСТ

ЛИПКАЯ АППЛИКАЦИЯ (СТИКЕРЫ) В ВАГОНАХ МОСКОВСКОГО МЕТРО (Стоимость указана с учетом НДС 18%, в руб.)

Линии метро	Стоимость одного рекламного места в месяц, для рекламной кампании, руб.			
	60x72 см, простенок	38x80 см, простенок	75x12 см, на панели	Пакеты рекламных мест*
ЗАМОСКВОРЕЦКАЯ, КАХОВСКАЯ	14 000	-	4 000	209/418/837
СОКОЛЬНИЧЕСКАЯ	14 000	-	4 000	124/249/499
ТАГАНСКО- КРАСНОПРЕСНЕНСКАЯ	14 000	-	4 000	191/383/766
КАЛУЖСКО-РИЖСКАЯ	14 000	-	4 000	189/378/757
СЕРПУХОВСКО- ТИМИРЯЗЕВСКАЯ	14 000	14 000	4 000	75x12см: 225/449/899 60x72см: 210/419/839 38x80см: 21
КАЛИНИНСКАЯ	14 000	-	4 000	62/124/248
ЛЮБЛИНСКАЯ	14 000	-	4 000	147/295/590
КОЛЬЦЕВАЯ	-	18 200	5 200	90/180 по запросу**
ФИЛЕВСКАЯ	14 000	-	4 000	75x12см: 52/105/210 60x72см: 30
БУТОВСКАЯ	-	14 000	4 000	24/48
АРБАТСКО-ПОКРОВСКАЯ	14 000	14 000	4 000	75x12см: 155/311 60x72см: 10 38x80см: 104

* **Описание пакетов:**

- Максимальный 100% (в каждом вагоне состава конкретного формата)
- Оптимальный 50 % (в 50 % вагонов состава конкретного формата)
- Минимальный 25% (в 25 % вагонов состава конкретного формата)

** Продажа Кольцевой линии осуществляется по индивидуальному запросу/

*** При проведении рекламной кампании сроком **менее одного месяца**, ее стоимость **увеличивается в 1,15 раз**.

Под месяцем понимается календарный месяц. Расчет стоимости рекламной кампании, срок которой не кратный 1 (Одному) месяцу, производится исходя из того, что месяц равен 30 (Тридцати) дням.

Минимальный срок рекламной кампании – 15 календарных дней.

Визуализация щитов на эскалаторных сводах



ЩИТЫ НА ЭСКАЛАТОРНЫХ СВОДАХ МОСКОВСКОГО МЕТРО

Станции 1-й группы:

- **Все станции в пределах Кольцевой линии и ее пересадочные, а так же:**

- ? Авиамоторная
- ? Алексеевская
- ? Бауманская
- ? ВДНХ
- ? Дмитровская
- ? Достоевская
- ? Крестьянская застава
- ? Марьяна роща
- ? Международная
- ? Петровско-Разумовская
- ? Рижская
- ? Римская
- ? Семеновская
- ? Спортивная
- ? Сретенский бульвар
- ? Тимирязевская
- ? Трубная
- ? Университет
- ? Фрунзенская
- ? Шаболовская

Станции 2-й группы:

Станции, не вошедшие в 1-ю группу

ПРАЙС-ЛИСТ

ЩИТЫ НА ЭСКАЛАТОРНЫХ СВОДАХ МОСКОВСКОГО МЕТРО (Стоимость указана с учетом НДС 18%, в руб.)

Размер щита (м)	Стоимость одного рекламного места в месяц	
	Станции 1-й группы	Станции 2-й группы
1,8 x1,2	80 000	60 000

*Цены актуальны до 01.03.2017г.

При проведении рекламной кампании сроком **менее одного месяца**, ее стоимость **увеличивается в 1,15 раз**.
Под месяцем понимается календарный месяц. Расчет стоимости рекламной кампании, срок которой не кратный 1 (Одному) месяцу, производится исходя из того, что месяц равен 30 (Тридцати) дням.
Минимальный срок рекламной кампании – 15 календарных дней.

Визуализация брендинга вагонов



ПРАЙС-ЛИСТ

ЛИПКАЯ АППЛИКАЦИЯ (СТИКЕРЫ) В ВАГОНАХ МОСКОВСКОГО МЕТРО
(Стоимость указана с учетом НДС 18%, в руб.)

Линии метро	Стоимость брендирования 1 состава(1 месяц), руб.
ЗАМОСКВОРЕЦКАЯ КАХОВСКАЯ	1 500 000
СОКОЛЬНИЧЕСКАЯ	1 500 000
ТАГАНСКО-КРАСНОПРЕСНЕНСКАЯ	1 500 000
КАЛУЖСКО-РИЖСКАЯ	1 500 000
ЛЮБЛИНСКАЯ	1 500 000
ФИЛЕВСКАЯ	1 500 000
АРБАТСКО-ПОКРОВСКАЯ	1 500 000

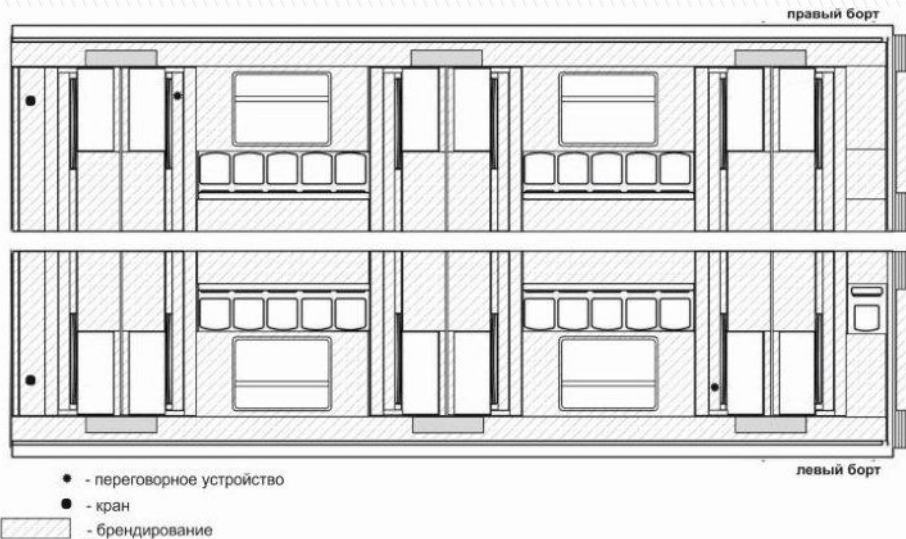
Визуализация полного внутреннего брендинга вагонов



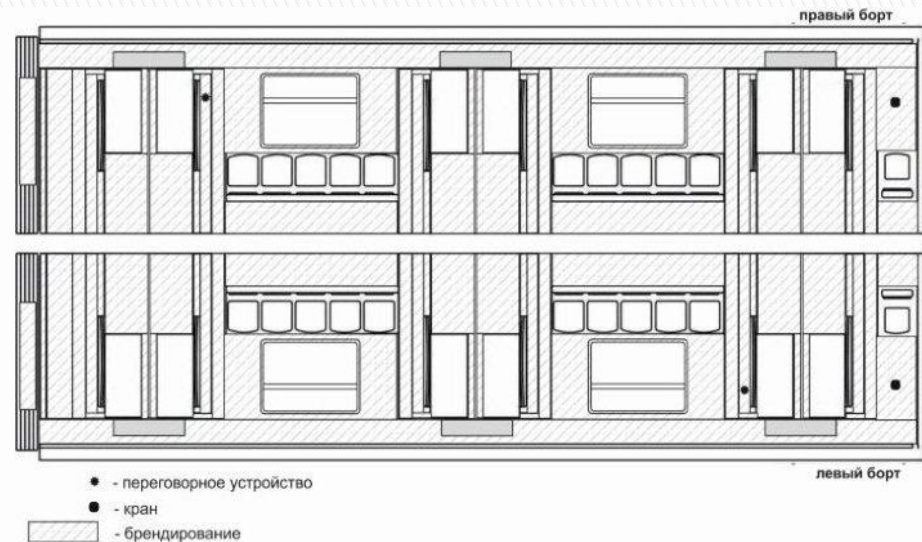
Липкая аппликация - брендование подвижного состава

Внутреннее брендование:

Первая секция



Вторая секция

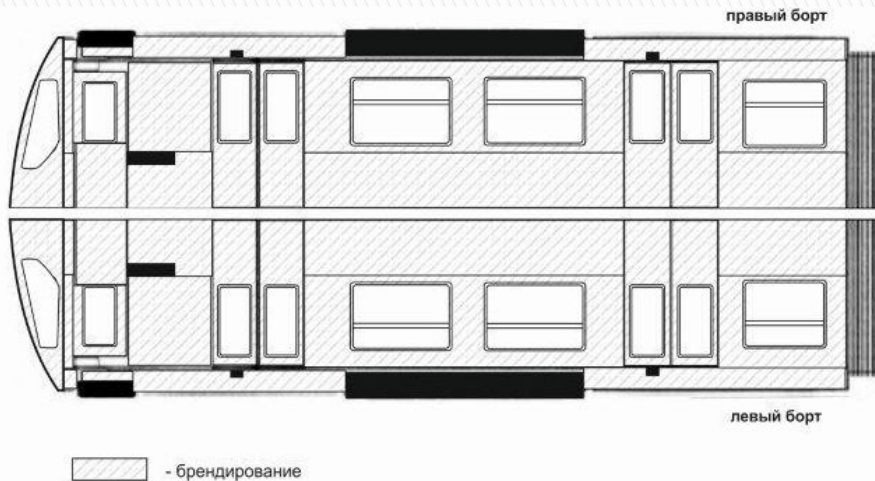


Вагон типа «Русич», общая площадь составляет 557 кв.м.

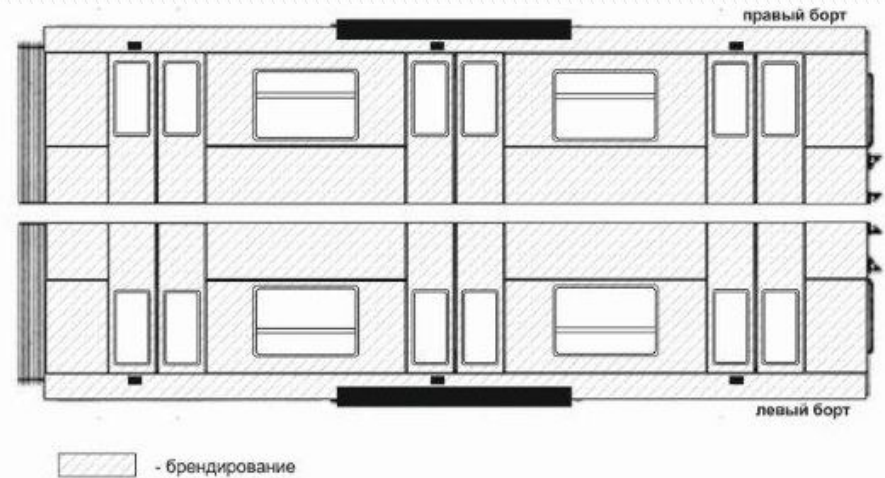
Липкая аппликация - брендинг подвижного состава

Внешнее брендинг:

Первая секция



Вторая секция



Вагон типа «Русич», общая площадь составляет 583 кв.м.

Визуализация внешнего брендинга вагонов



ПРАЙС-ЛИСТ

Полное брендиование состава Кольцевой линии Московского метро

Стоимость одного состава в месяц, с НДС, руб.	
Внутреннее брендиование	Внешнее брендиование
по запросу	по запросу

* По индивидуальному запросу возможно введение иных линий метро для полного брендиования составов.

Спасибо за внимание!

«Рекламные технологии»
Исполнительный директор
Соловьева Инна: inna@ddad.ru
+7 (915) 212-15-59