

# Сапоги для сапожника

Как нанимать рекрутеров-новичков



Никита  
Курский **intella**

# Опыт vs. Талант



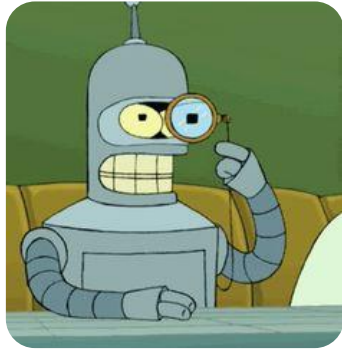
# История применения

- Разработана в Intella со штатом в 22 сотрудника и месячным оборотом 3,5 млн. рублей.
- Более 120 кандидатов, прошедших отбор согласно методике за год использования.
- Прямая корреляция результатов теста с месячным «средним чеком» рекрутера.
- Средняя длительность методики: 90 минут на выполнение кандидатом и 30 на проверку.

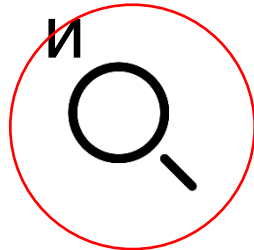


intella

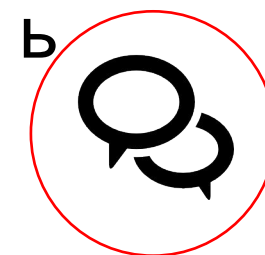
# Что делает наш рекрутер?



Найт



Убедит



# Состав методики

Дисциплина	Балл
Поиск информации	10
Письменная презентация	10
Лидерство	25
Английский язык	30
Русский язык	10
Математическая логика	10
Бизнес	65
Продажи	15
Внимательность	5
Креативность	5
Технические знания	10
Мотивация	15
<b>ИТОГО</b>	<b>210</b>

# Поиск информации

## домашнее задание

10  
баллов



- Сейчас менеджер по системной инженерии в американской аутсорсинговой IT-компании, имеющей корни в Беларуси (и самый большой офис в Минске, технопарк которого и основала).
- До этого руководитель команды операций в американской IT-компании, занимающейся разработкой ПО для медицины, в первую очередь исследованиями препаратов за счет 3D моделирования, имеющей офис разработки в Санкт-Петербурге.
- Еще раньше был системным администратором и IT-менеджером в компании, занимающейся решениями для телефонии (голосовой помощник, АТС). Компания американская, но офис разработки снова в Санкт-Петербурге.
- И совсем в начале был инженером по качеству в компании, занимающейся разработкой ПО для резервного копирования виртуальных машин.

<epam>

GGA

DINS  
Software • Telephony

VEEAM

↓ Медленный ресеч с низкой конверсией

# Письменная презентация

домашнее задание

10  
баллов



От: \_\_\_\_\_  
 Кому: \_\_\_\_\_  
 Тема: [P]PSC,P\_sPS P\_уPëC%CrCTb] P^P\_sP±P^PIP»P\_уPS PSP\_sPIC<PNº

В' В²В°Ñ^ВµВ¼ В±В»В¾В°Вµ Â«В□В¹Ñ, В¾В¹  
 В¿В¾Ñ□В²В, В»Ñ□Ñ□ В¼В¾В²Ñ< В¹ В°В¾В¼В¼В  
 В° В·В°В¿В,Ñ□В, #40 (ВŸВµÑЄВµВ¿В,Ñ□Ñ  
 В¼ВµВ¾В±Ñ...В¾В' В,В¼В¾ В¿ÑЄВ¾В²ВµÑЄВ,Ñ,  
 В°В¾В¼В¼ВµВ¹Ñ, В°ÑЄВ,В¹, В¿ÑЄВµВ¶[В' Вµ  
 В±ÑfВ' ВµÑ, В¾В¿ÑfВ±В»В, В°В¾В²В°В¼.

В□В'В°...В£ В¼ВµВ¹Ñ□ В±Ñ<В»В¾, Ñ, В¾В°  
 В¼В°В¿В¾В' В¾В±В, Вµ, Ñ, В¾В»ÑЄВ°В¾ В¿ÑЄ  
 Ñ□Ñ,ÑЄВ°В¹Ñf ВoeВ¾В¼В°В¾В»В,Ñ□.  
 ВŸВµÑЄВµÑ□Ñ□В°В°В·Ñ<В²В°Ñ,ÑЄ В,

↓ Низкая конверсия в первичном контакте с кандидатами



<https://goo.gl/5iMm24>

↓ Невозможность управлять кандидатом, нет потенциала роста в руководителя



# АНГЛИЙСКИЙ ЯЗЫК

тестирование и беседа

30  
баллов



↓ Сложности с поиском технической информации



Моя родина Беларусь  
В этом году я был на Нарочьях. Мне  
нравится в Нарочьях озеро оно очень  
большое и красивое. Вода была холодной.  
Ну мне всё равно нравилось плавать.  
Ещё у нас в Беларуси очень большие поля.  
Оны настолько большие, оны очень, очень, красивые.  
У нас ещё много рек. Например Нёман, Вейман,  
Винья, Свислочь, Дзерж, и многие другие. Ещё у нас  
много разных животных, и птиц.  
Например птицы дятел, воробей, ворона,  
соловей, кукушка, тукан, красный ара, скамара,  
ташата, красный ибис, папурай, апл.  
А животных ещё больше слоны, львы, жирафы,  
касариш, обизьяны, мапанды, крападины,  
а ещё много других. Ну ещё существует три  
камень бож Зевс, пассив, и айд. За всё это всё  
я люблю мою родину Беларусь!

pikabu.ru

↓ Ошибки в вакансиях, письмах и документах



В шкафу имеется: 6 белых носков, 9 черных, 13 коричневых и 7 серых.  
Какое минимальное количество носков надо вытащить из шкафа не глядя, чтобы быть уверенным, что Вы вытяните хотя бы одну пару одинаковых по цвету носков?



↓ Сложности с обобщением и экстраполяцией

# Бизнес кейсы



Компания «Палитра»  
2 собственных завода в Санкт-Петербурге  
15 лет на рынке



15



100 продавцов-консультантов



Годовой оборот 200,000,000\$



Себестоимость на момент поступления в магазин единицы 1\$



Цена и качество одинаковые



Оклад продавца: 20,000 RUB,  
Бонус (100%) плана: 10,000 RUB



Компания «Радуга»  
Вся продукция привозная (импорт из Китая)  
1 год на рынке



1



10 продавцов-консультантов



Годовой оборот 10,000,000\$



Себестоимость на момент поступления в магазин единицы 2\$



Цена и качество одинаковые



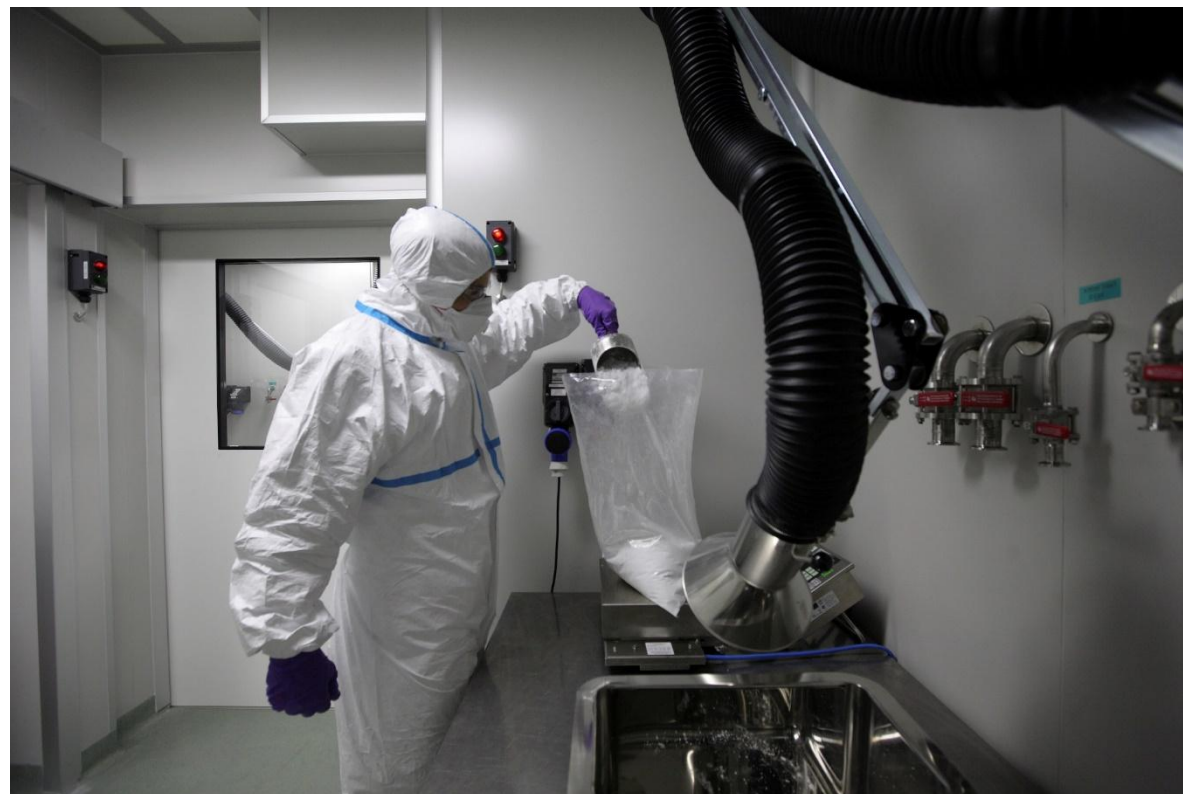
Оклад продавца: 25,000 RUB,  
Бонус (100%) плана: 12,500 RUB

1 2 3 4 5 6 7 8 9 10 11 12

# Продажи

симуляция звонка

15  
баллов



↓ Невозможность управлять кандидатом

# Внимательность

## тестирование



*Пока он что-то говорит, просто найди панду :)*

↓ Ошибки в вакансиях, письмах и документах



Вам нужно поздравить клиентов компании с Новым годом.  
Контактные лица – преимущественно женщины от 25 до 35 лет.  
Бюджет – 1000 рублей на человека.

↓ Трудности в самостоятельном принятии решений



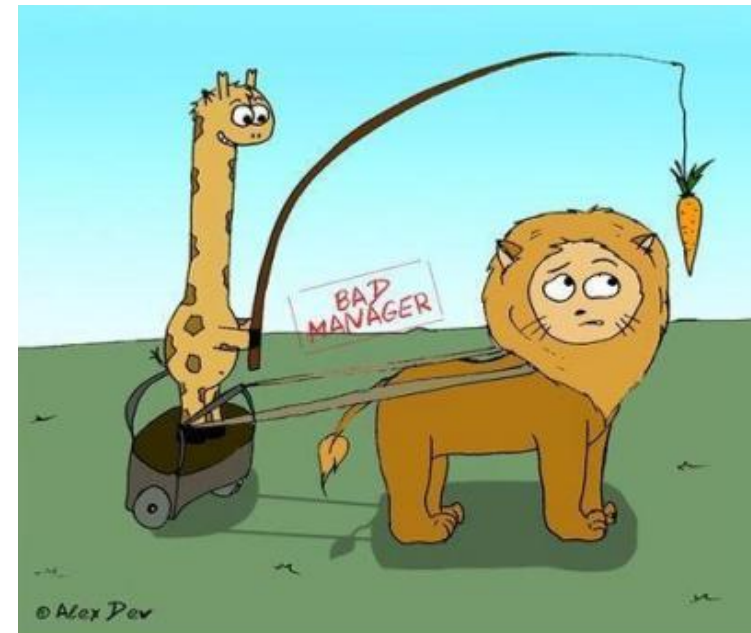
- Какой язык чаще всего используется для веб-разработки на платформе .NET?
- При трехуровневой архитектуре программного комплекса какой третий компонент, помимо клиентской части и слоя бизнес-логики?

↓ Плохое понимание технической информации

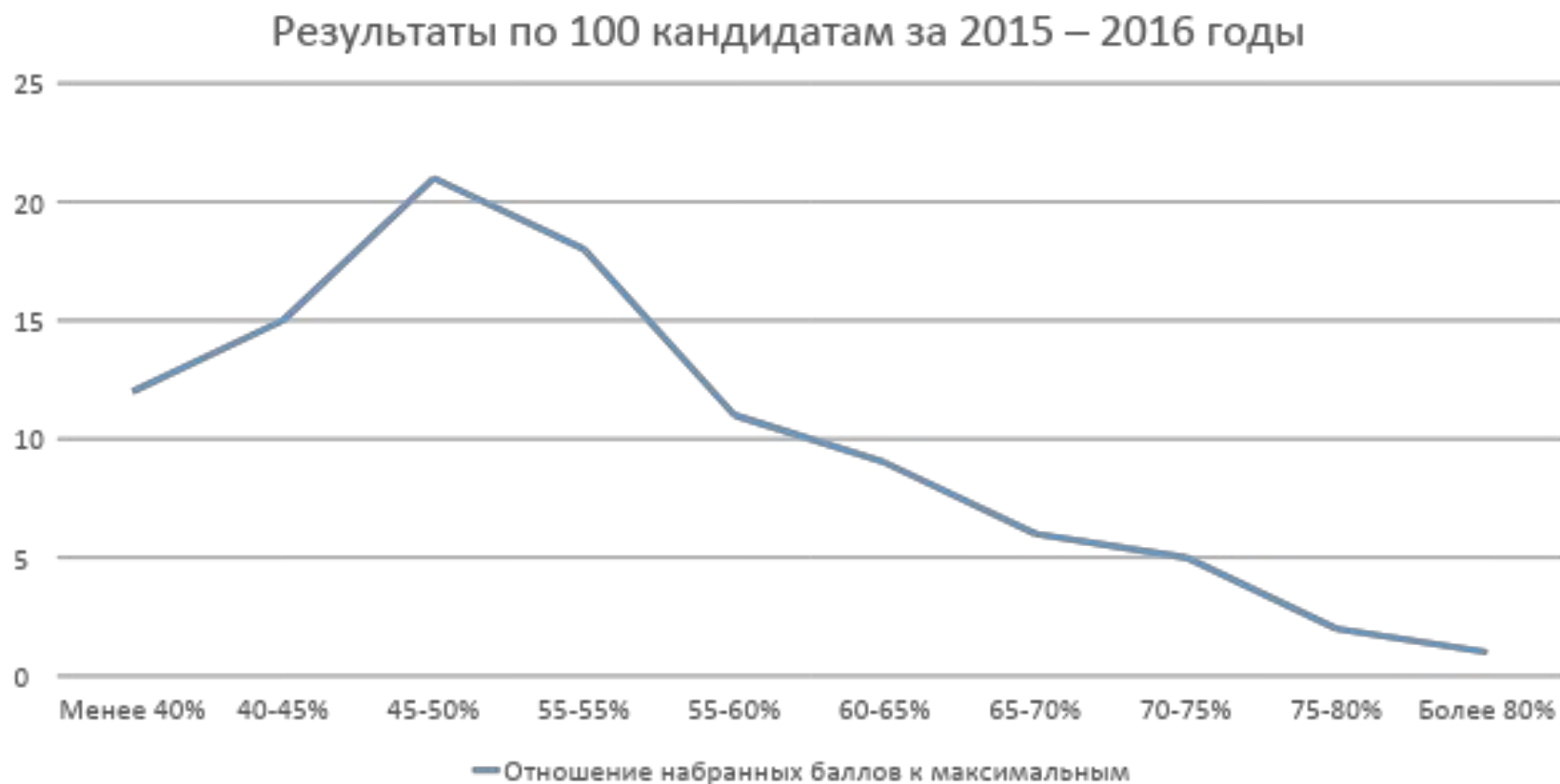




- Почему Вы выбираете рекрутинг?
- Ваше отношение к работе в продажах?
- Как Вы выбираете компанию для работы?



# Статистика результатов (intella index)



# Спасибо за внимание

Хотите узнать свой intella index?

Приходите на Hunt Day

Подробности на [www.huntday.me](http://www.huntday.me)