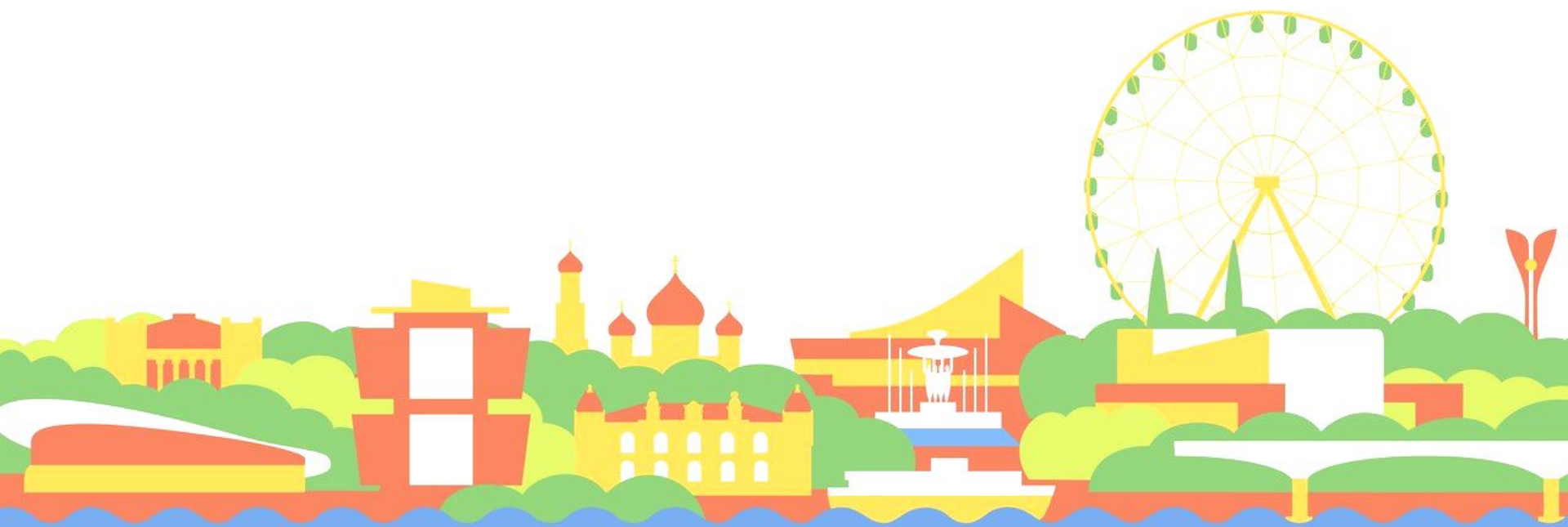


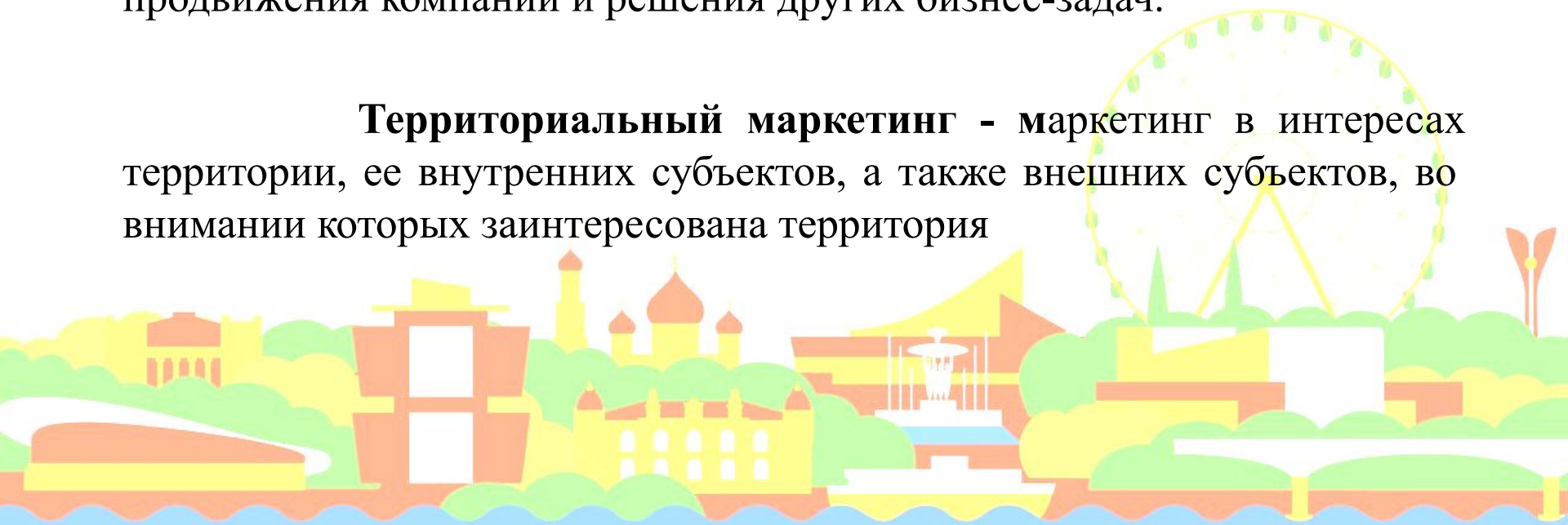
SMM-ПРОДВИЖЕНИЕ РОСТОВСКОЙ ОБЛАСТИ НА РЫНКЕ ВНУТРЕННЕГО ТУРИЗМА



Внутренний туризм - временные выезды (путешествия) граждан Российской Федерации и лиц без гражданства с постоянного места жительства в лечебно-оздоровительных, рекреационных, познавательных, физкультурно-спортивных, профессионально-деловых, религиозных и иных целях без занятия деятельностью, связанной с получением дохода от источников в стране (месте) временного пребывания.

Маркетинг в социальных сетях (SMM) - комплекс мероприятий по использованию социальных медиа в качестве каналов для продвижения компаний и решения других бизнес-задач.

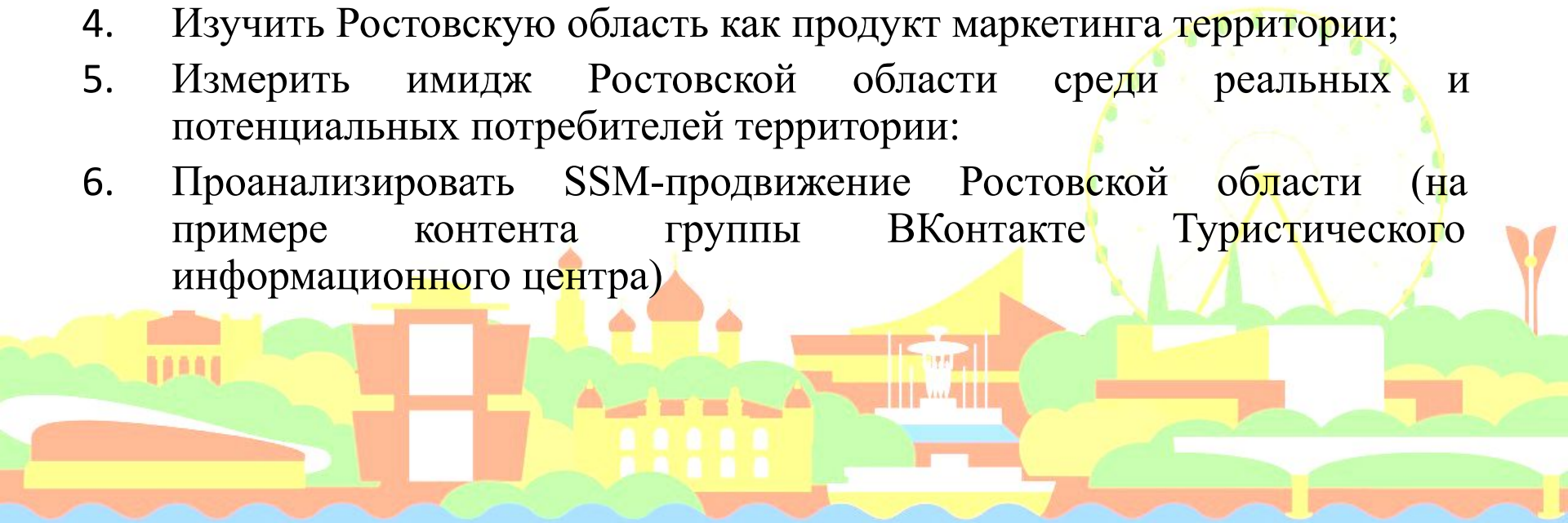
Территориальный маркетинг - маркетинг в интересах территории, ее внутренних субъектов, а также внешних субъектов, во внимании которых заинтересована территория



Цель исследования - изучение влияния SMM-продвижения на имидж Ростовской области как бренда.

Задачи исследования

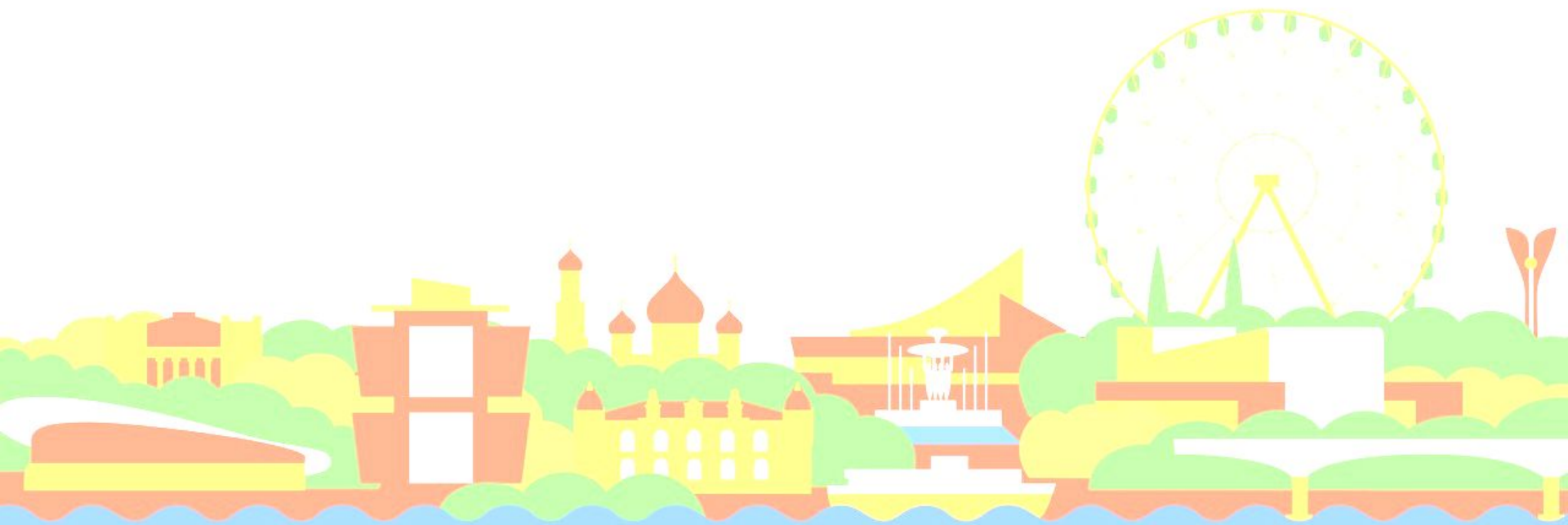
1. Выделить особенности, виды, проблемы внутреннего туризма в Российской Федерации;
2. Определить специфику, маркетинга территории, рассмотреть стратегии продвижения;
3. Изучить инструменты маркетинга в социальных сетях на примере социальной сети ВКонтакте;
4. Изучить Ростовскую область как продукт маркетинга территории;
5. Измерить имидж Ростовской области среди реальных и потенциальных потребителей территории;
6. Проанализировать SSM-продвижение Ростовской области (на примере контента группы ВКонтакте Туристического информационного центра)



Объект исследования - Ростовская область на рынке внутреннего туризма.

Предмет исследования - продвижение бренда Ростовской области посредством маркетинга в социальных сетях.

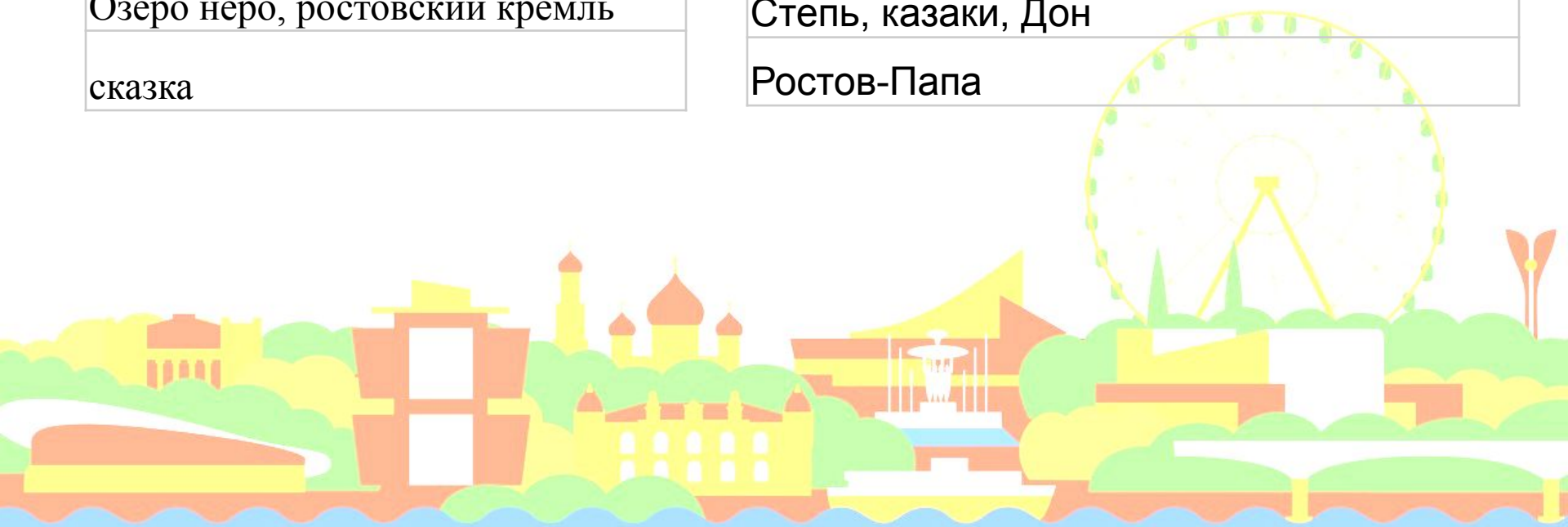
Методы исследования: анализ научных источников и справочной литературы, анкетирование, семантический дифференциал, наблюдение. .



Какие ассоциации у Вас возникают, когда Вы слышите о Ростовской области?

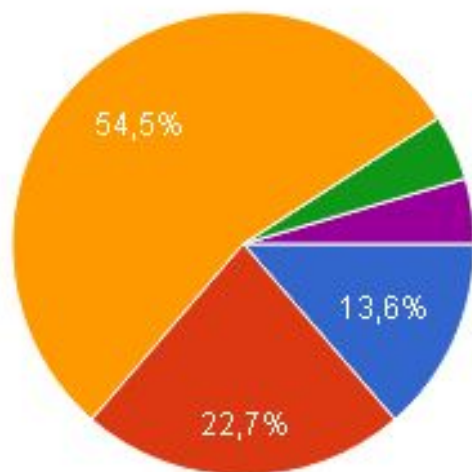
Подсолнухи
Юг
ФК Ростов
"Где-то далеко", "река", "Русь"))
Озеро неро, ростовский кремль
сказка

Поля, Озера, Казаки, кони
Раки дон Левбердон
Дом
Шолохов, Дон
Моя маленькая родина.
Степь, казаки, Дон
Ростов-Папа



Что, по Вашему мнению, сильнее всего влияет на имидж региона?

22 ответа



- Действия органов власти
- Развитая (неразвитая) инфраструктура (транспорт, ЖКХ, школы, больницы и т. д.)
- Туристические бренды (достопримечательности, фестивали, известные уроженцы, природные ресурсы)
- Информация в СМИ
- Фк Ростов и Ростов арена

Какие достопримечательности Ростовской области Вы бы хотели посмотреть / показать другим в первую очередь?

Танаис, мемориал в Змиевской балке и Кумженский мемориал. Музей шахтерского труда

Ростов арена

Дом Чайковского, Дон

Ростовский кремль

Улицы, архитектуры

Музей

На данный момент таких мест нет

Природу

Таганрог, Азов, Большой Лог

Родина Шолохова

Каменск-Шахтинский.

Мержаново

Цветение степи, Танаис

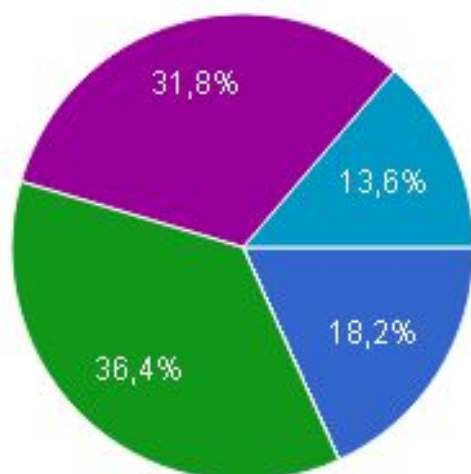
Театральная площадь , Набережная, ДГТУ

Новая набережная



Каков, по-Вашему мнению, имидж Ростовской области?

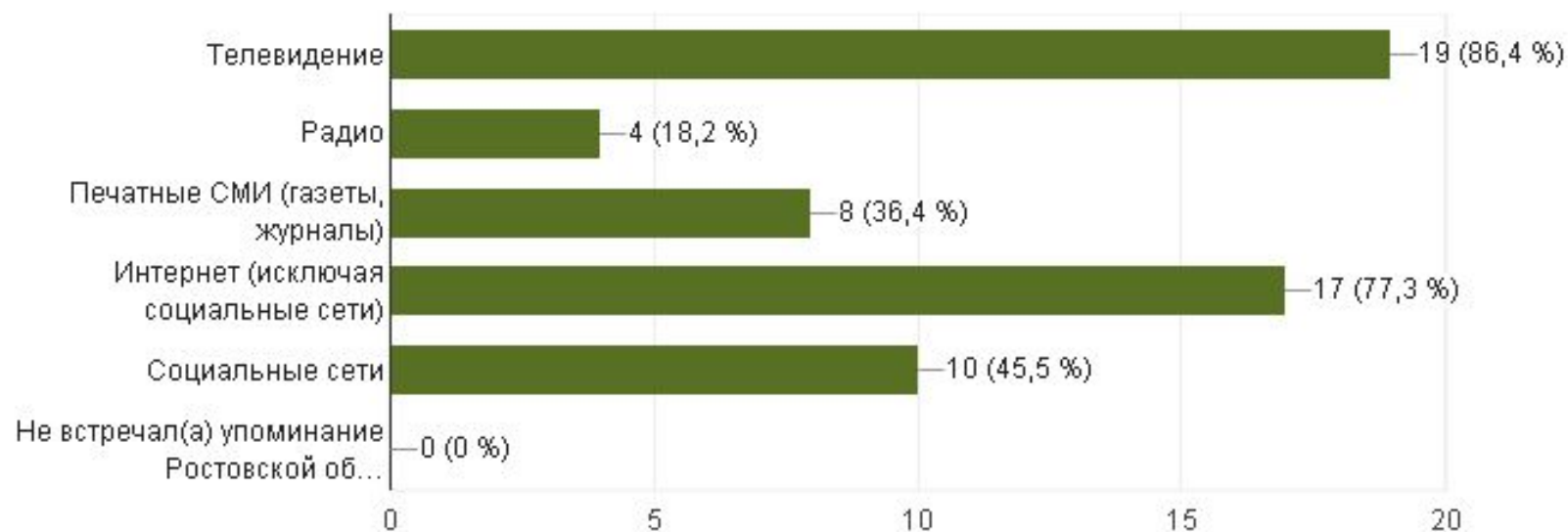
22 ответа



- Положительный
- Чрезмерно положительный (слишком много приезжих)
- Негативный
- Противоречивый (много и "плюсов" и "минусов")
- Слабовыраженный (о регионе мало что известно)
- Затрудняюсь ответить

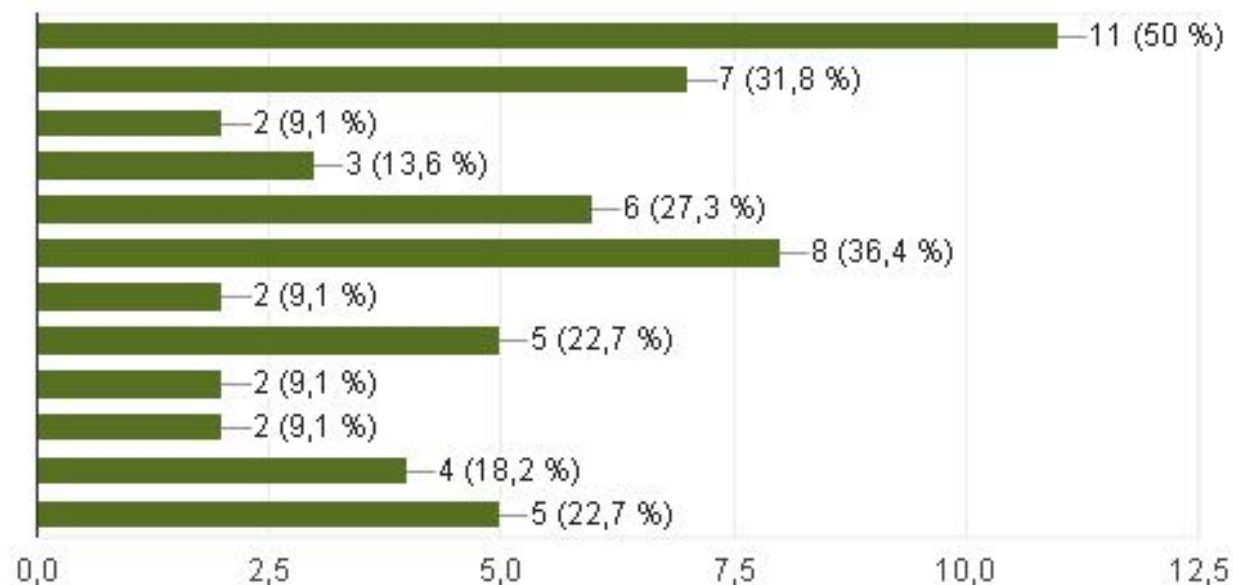
В каких СМИ Вы встречали упоминание Ростовской области за последние 12 месяцев?

22 ответа



Какую информацию Вы видели в группах, посвященных туризму в Ростовской области?

22 ответа



Восприятие Ростова-на-Дону приезжими и уроженцами города

- 1 Традиционный – Современный;
- 2 Тихий – Шумный;
- 3 Скучный – Интересный;
- 4 Медленный – Быстрый (о ритме жизни);
- 5 Недружелюбный – Приветливый;
- 6 Грязный – Чистый;
- 7 Бесперспективный – Успешный (о возможностях построения карьеры).

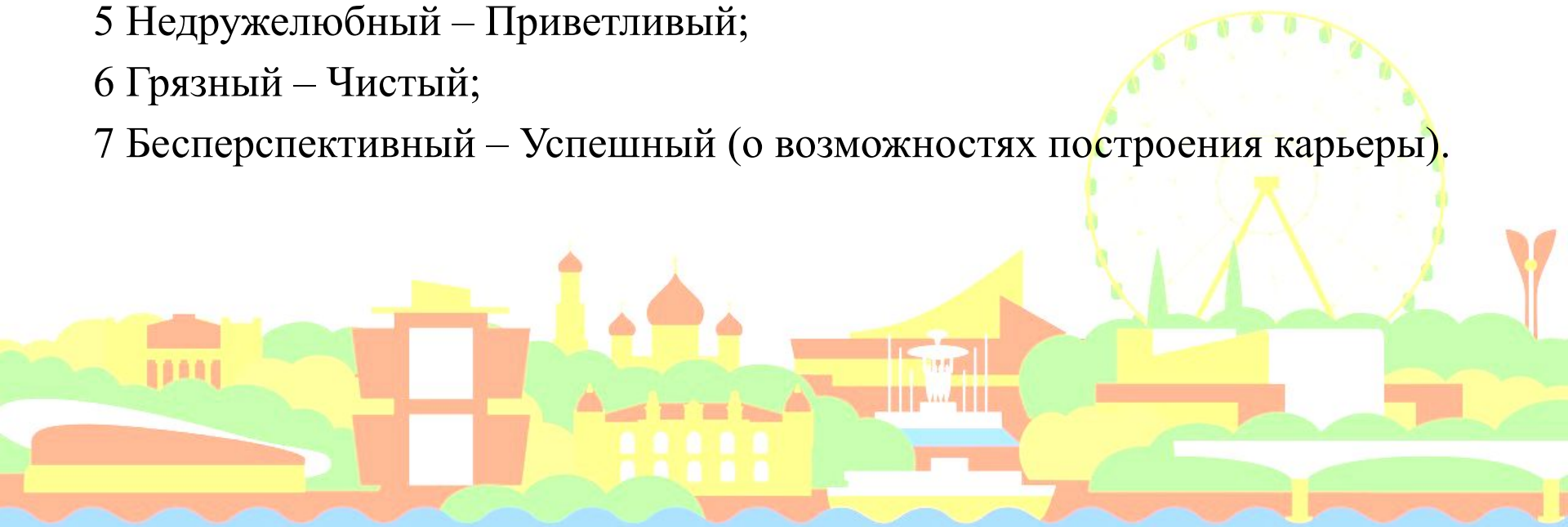
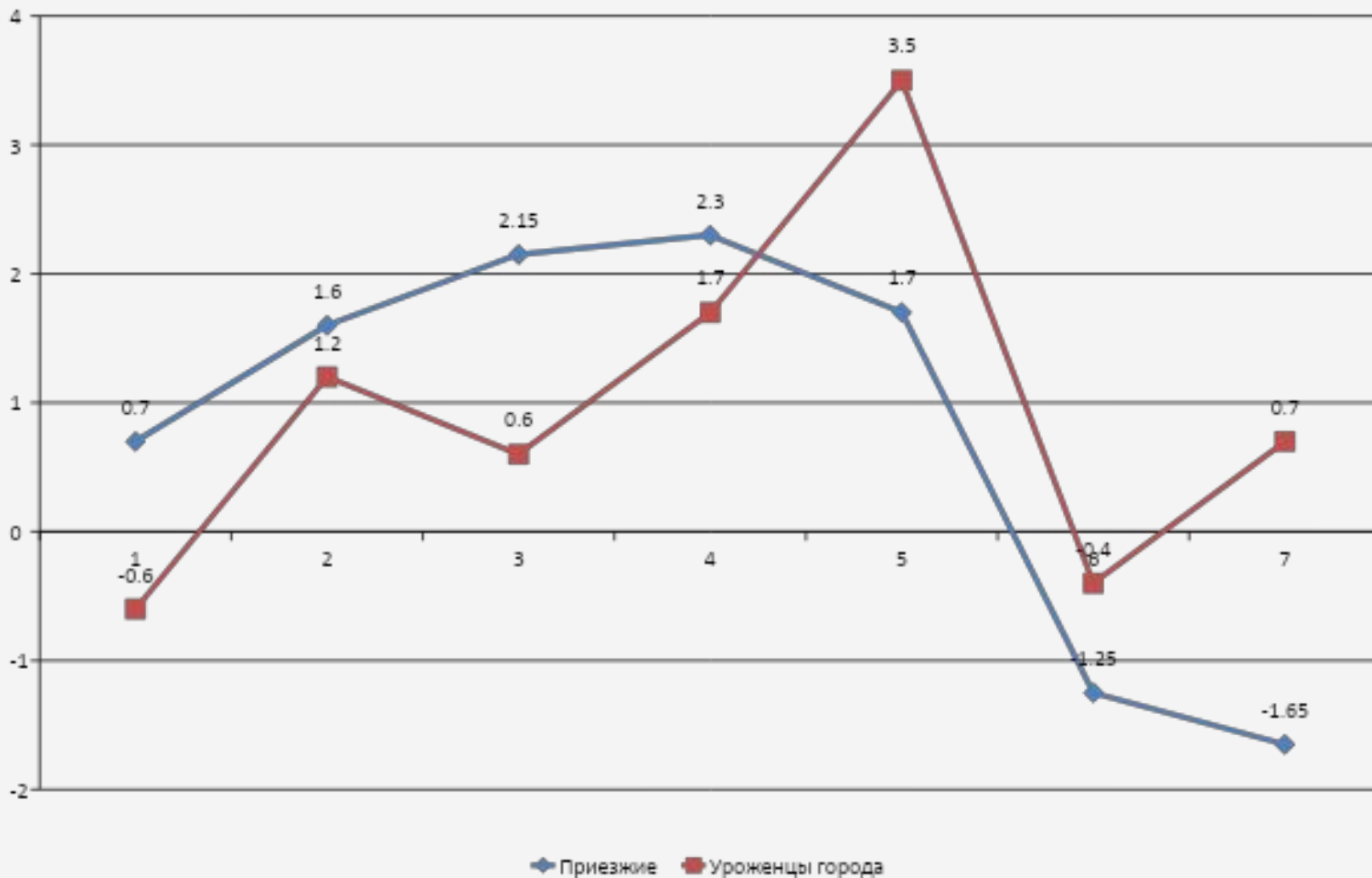


График восприятия по всем 7 шкалам (среднее арифметическое)





ТурИнфоЦентр | Ростов-на-Дону
Интересные события, достопримечательности и
экскурсии по Ростову-на-Дону и области!

Написать сообщение

Вы участник ▾



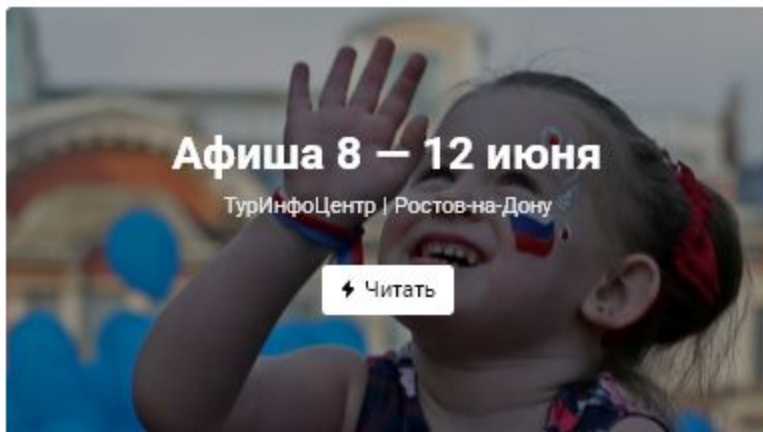
Закреплённая запись Информация □ Что посмотреть?



ТурИнфоЦентр | Ростов-на-Дону
7 июн в 21:41



Еще пара рабочих дней и наступят долгожданные длинные выходные. Мы приглашаем посмотреть нашу афишу, уверены, что каждый найдет мероприятие по душе. Афиша будет обновляться 😊



❤️ 22 💬 7 ➦ 2

👁 617



Подписаться на афишу



Ростовчанин ли ты

Подписаны 8 друзей



Участники 4014



Марина



Циферблат



Музей



Дарья



Дмитрий



Екатерина

Ссылки 15

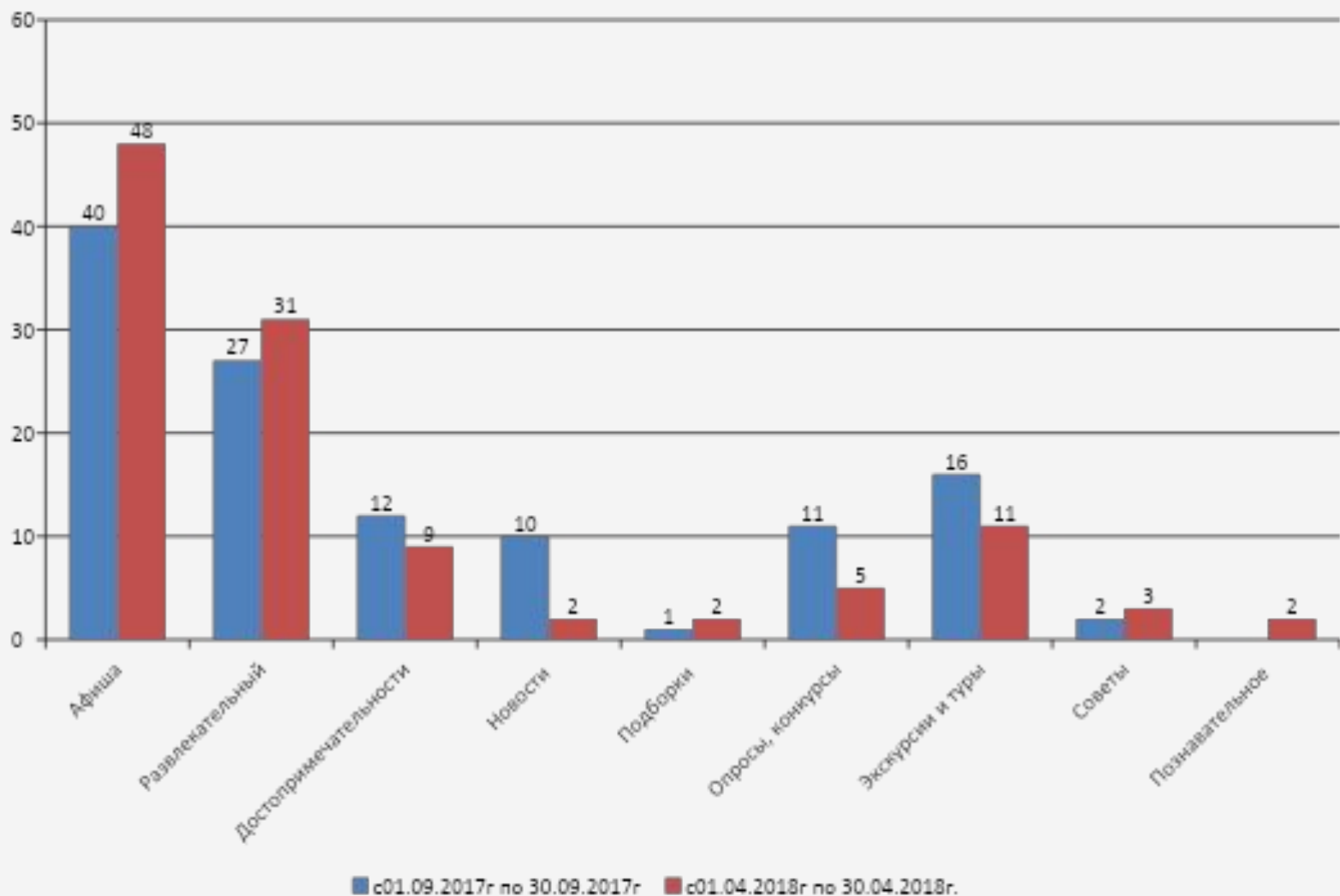


Запись
Навигация по сообществу

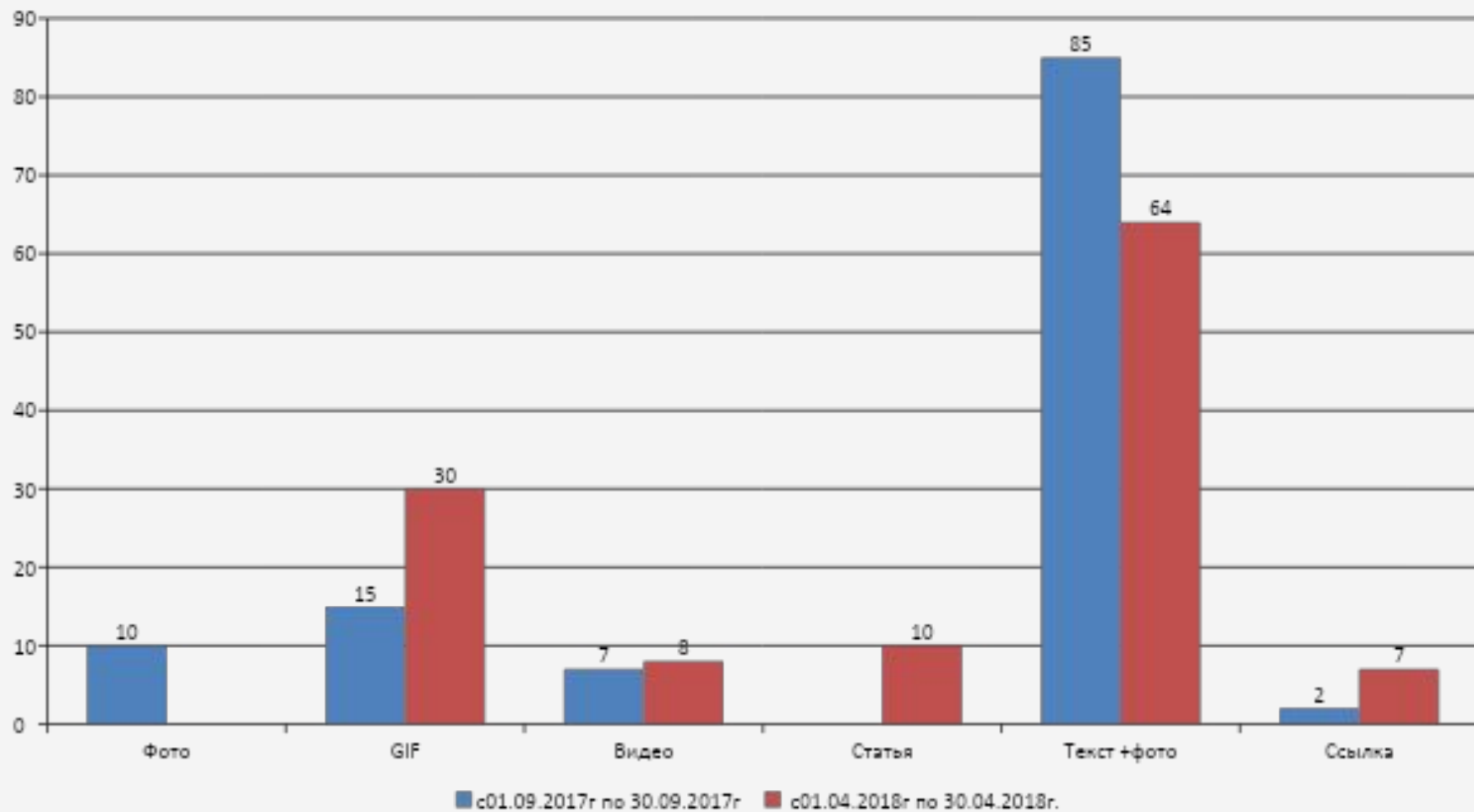


Как нас найти
yandex.ru

По темам публикаций



По формату публикаций



Рекомендации:

1. Не отказываясь от имеющихся тематик разнообразить публикуемую информацию по темам (вернуть подборки фото, биографии, рассказы о достопримечательностях) и по форматам (больше фото, аудио, видео).
1. Опросы и конкурсы переместить на время утренних постов, либо закреплять на стене, так как именно утренние публикации и закрепленные записи набирают наибольшее число просмотров.
1. Уведомлять посетителей группы об обновлениях в фотоальбомах и видеозаписях. В настоящий момент это почти не делается.



Спасибо за внимание!

