

The **HAIR**
Supporters

Май 2016

РЫНОК
MARKET



Недавно на рынке произошел запуск нескольких средств, которые обещают позаботиться о волосах в процессе покраски или осветления.

У всех брендов – одинаковый ассортимент и одинаковая 3-ступенчатая система.

N1

Средство, которое смешивается с краской или осветляющей пудрой для защиты волос в процессе покраски или осветления. Продукт создает сцепку с волокнами волос и укрепляет/перестраивает структуру дисульфидных серных мостиков.

**Текстура: флюид
Для профессионального использования**

N2

Продукт, который запечатывает кутикулу и поддерживает красоту волос, подвергавшихся химическому воздействию.

**Текстура: крем
Для профессионального использования**

N3

Средство, помогающее поддержать качество волос и защитить их от механических повреждений дома. Также можно использовать в качестве подготовительного ухода перед будущим химическим воздействием.

**Текстура: крем
Для домашнего использования**

Но правилен ли ЭТОТ подход?

- ❑ Продукция заботится только о волокнах волос, хотя мы знаем, что кожа головы также была подвержена стрессу из-за химического воздействия.
- ❑ Все 3 средства необходимо использовать вместе. Вы не можете себе позволить ни шагу вправо или влево.
- ❑ Объем и цена: оба показателя велики.
- ❑ Все они одинаковы. Одинаковая линия, одинаковый суффикс –plex в названии, одинаковые гарантии. Как они могут конкурировать на одном рынке?



Они копируют,

Мы — создаем инновации

COPY

INNOVATE

TheHAIR Supporters

ALFAPARF
MILANO



Alfaparf Milano представляет инновационную профессиональную линию, созданную для заботы о волосах и коже головы во время окрашивания, осветления, химической завивки или выпрямления волос. На 100% профессиональный подход.

Изображение и название не окончательны.

TheHAIR Supporters

ALFAPARF
MILANO



3 продукта можно использовать вместе, соединив в одной процедуре, или отдельно, в зависимости от потребностей клиента.

Изображение и название не окончательны.

Мы начали с имеющегося
наследия и довели его до
совершенства.

PERFECTED IT

Мы всегда отличались линиями средств для ухода за волосами до, во время и после процедуры окрашивания или химической завивки. Раньше мы предлагали следующий ассортимент:

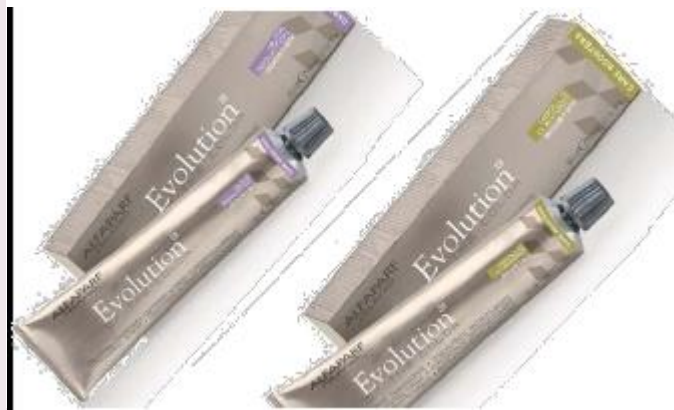
Soothing Infusion

Защита и успокоение кожи головы. Потому что при заботе о волосах необходим целостный подход (забота о коже головы).



Care Boosters

Защита и восстановление сухих и поврежденных волос во время покраски. **Именно мы изобрели эту категорию продукции.**



Color Block Treatment

Чтобы краска держалась дольше, а также – для блеска волос и ощущения комфорта. Так как мы производим краски, мы точно знаем, с чем сталкиваются волосы во время покраски или блонд осветления.



Начав с очень хороших средств, мы улучшили их, чтобы достичь максимального результата.

Защита кожи головы

Начав с Soothing Infusion, мы значительно повысили эффективность линии с помощью новых потрясающих активных ингредиентов.



Перестройка мостиков

В этой категории произошло много изменений

- Новое использование: можно смешивать не только с краской, а и с осветляющей пудрой, с процедурами завивки и выпрямления волос.
- Новые потрясающие активные ингредиенты.
- Благодаря новой кремовой текстуре – продукт легче смешивать.

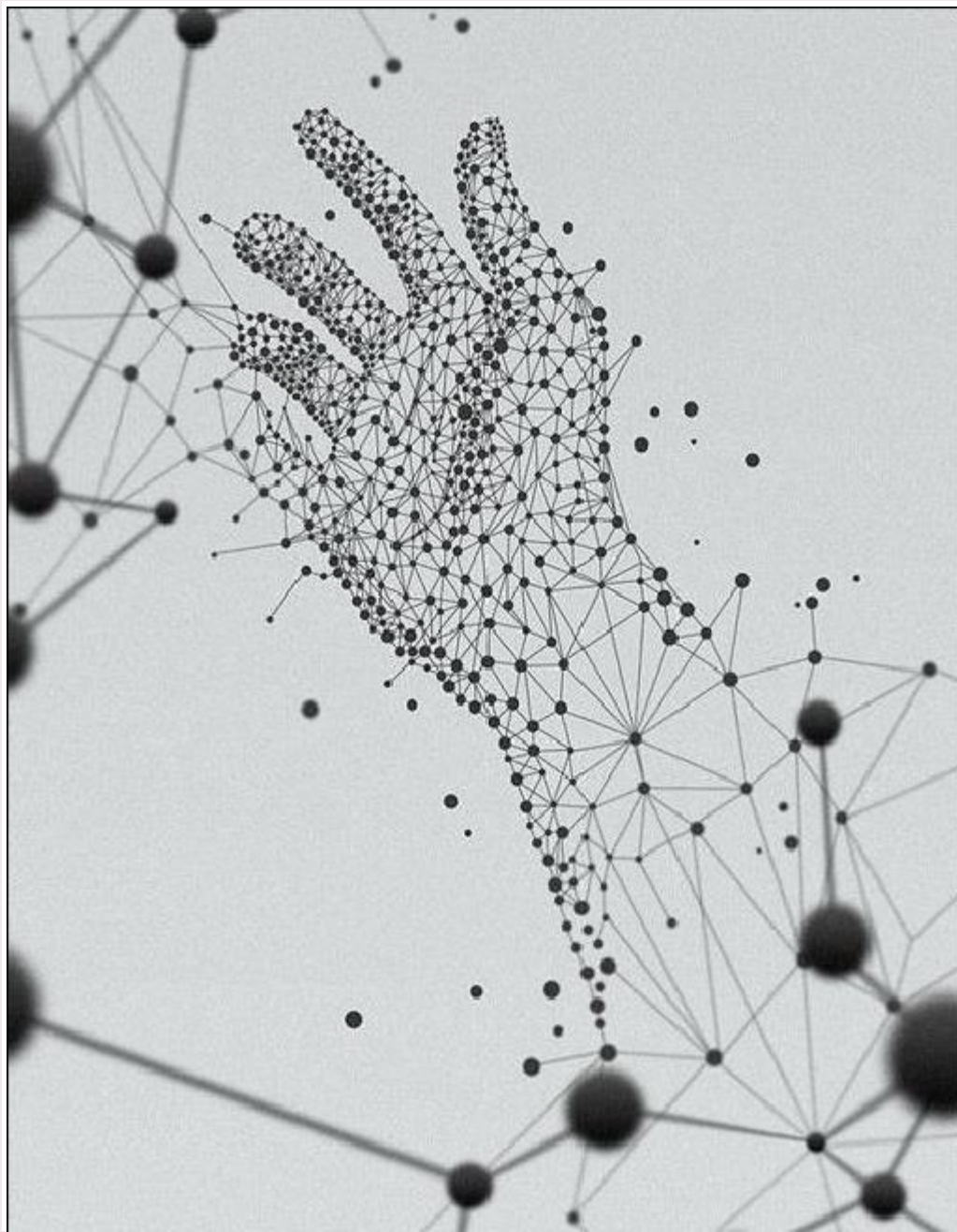


Восстановление волос и кожи головы

Любимое средство Color Block **было полностью обновлено.**

- **Улучшенная формула** со специальными инновационными активными ингредиентами.
- **Новая текстура** – для более простого нанесения.





Инновация в формуле: биомиметический кератин

Умное восстановление поврежденных волос.

Революционный активный ингредиент, которые обеспечивает целенаправленное восстановление самых поврежденных участков поверхности волос. Аминокислотная последовательность пептидов в Биомиметическом кератине повторяет последовательность в кератиновых протеинах волос. Пептид воздействует на поврежденные волосы, идеально заменяя последовательность аминокислот.

Интенсивность процесса восстановления пропорциональна тому, насколько сильно повреждены волосы.

ALFAPARF
MILANO

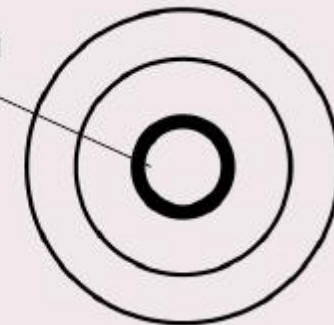
Наша линия
RANGE



PF014568

Carton box with 12 plastic vials of 13 ml each

Scalp action



Защита кожи головы SCALP PROTECTOR

Жидкость, которая защищает, успокаивает и дарит чувство комфорта* во время процедуры, которая негативно воздействует на кожу головы.

Содержит:

- Зантоксилум, многолетнее растение, известное своей способностью уменьшать болевые ощущения.
- Центеллу азиатская и ромашку, которые дарят коже головы ощущение комфорта*.

Без отдушек, без парабенов.

*Испытания на 100 человек с чувствительной кожей головы.

Защита кожи головы SCALP PROTECTOR



PF014568

Carton box with 12 plastic vials of 13 ml each

Когда использовать:

- Это то средство, которое парикмахер должен предлагать всем клиентам, испытывающим неприятные ощущения кожи головы во время технических процедур – для защиты и ощущения комфорта.
- При осветлении волос – средство всегда необходимо наносить непосредственно на кожу головы.

Как использовать:

- Нанесите непосредственно на кожу головы за 5 минут до любой технической процедуры (окрашивание, осветление, химическая завивка)
- Смешайте с краской/осветляющим продуктом (одна виала – с 60 г краски/осветляющего продукта и 90 г активатора) во время

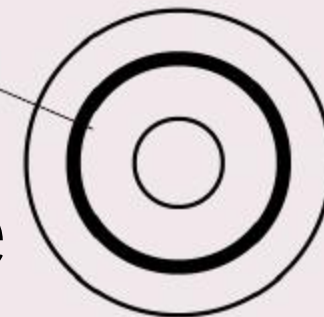


PF014569

300 ml tube (30 applications)



Fiber action



Выстраивание МОСТИКОВ BOND REBUILDER

Революционный крем, который защищает волосы и предотвращает разрушение мостиков во время технических процедур, а также укрепляет волосы и обеспечивает косметический эффект.

Содержит:

- Биомиметический кератин
- Протеины пшеницы и рисовые отруби, которые насыщают волосы питательными компонентами, восстанавливают эластичность, гладкость и сияние волос.



PF014569
300 ml tube (30 applications)

Выстраивание МОСТИКОВ BOND REBUILDER

Конкуренты предлагают текстуру флюида для такого же продукта (N1).

Почему мы используем крем?

Тестирования показывают, что кремовая текстура повышает смягчающий эффект средства и обеспечивает потрясающий косметический эффект.

Выстраивание МОСТИКОВ BOND REBUILDER



PF014569

300 ml tube (30 applications)



С косметическим шприцом –
для точной дозировки продукта.

Изображение и название не окончательны.

Когда используем:

Осветление: всегда

Окраска: в случае поврежденных или очень сухих волос

Химия/выпрямление: в случае поврежденных или очень сухих
волос

Способ применения:

Осветление: смешайте осветляющую пудру с правильным количеством окислителя. Добавьте 10 г средства на 30 г используемой осветляющей пудры. Смешивайте до получения однородной текстуры. Нанесите, как обычно.

Окраска: смешайте краску с соответствующим количеством окислителя. Добавьте 10 г средства из расчета на каждые 30 г краски. Смешайте до получения однородной текстуры. Нанесите, как обычно.

Химическая завивка/выпрямление: Смешайте 10 г средства с 60 мл разглаживающего флюида или Movement Hydratexture. Нанесите.



PF014569
300 ml tube (30 applications)

Выстраивание МОСТИКОВ BOND REBUILDER

Тестирования доказывают!

+21% эластичность

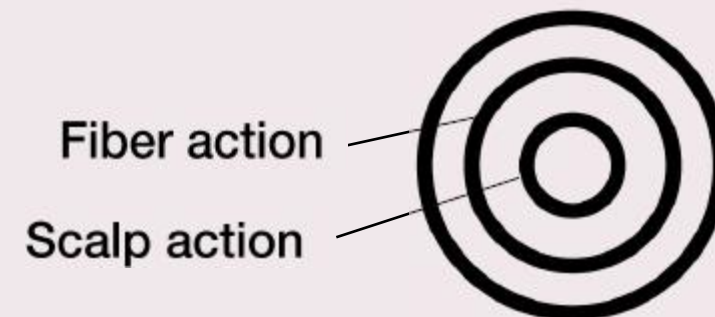
+20% сила

В сравнении с волосами после процедуры осветления без добавления Bond Rebuilder.

Paraben-free



PF014570

250 ml bottle with applicator
(17 application)

Восстановление волос и кожи головы SCALP & FIBER RESTORER

Флюид, обладающий двойным воздействием: на волосы и кожу головы, восстанавливает нормальный баланс и уровень pH после технической процедуры. Также запечатывает кутикулу, питает волосы и придает им сияние.

Содержит

- Биомиметический кератин
- Альфагидроксикислоту, которая восстанавливает нормальный уровень pH, подавляет процесс окисления, запечатывает кутикулу, придает волосам блеск и сияние.
- Эфирное масло мяты дарит свежесть и успокаивает кожу головы.

Без парабенов.

Paraben-free



PF014570

250 ml bottle with applicator
(17 application)

Восстановление волос и кожи головы SCALP & FIBER RESTORER

Когда использовать:

- Всегда, после окрашивания или осветления волос.

Как использовать:

- Нанесите на кожу головы с помощью тонкого аппликатора на колпачке. Распределите массажными движениями по коже головы, после чего распределите по волосам, от корней до кончиков – с помощью расчески. Оставьте на 3-5 минут. Тщательно смойте и приступайте к укладке.

Увлажняющая маска



Восстановление волос и кожи головы SCALP&FIBER RESTORER

Почему бы не использовать
после процедуры Lisse Design?

Лишь потому, что у линии Lisse Design есть специальное средство для завершения процедуры: Увлажняющая маска. Она питает, придает волосам упругость и восстанавливает их.

Используйте их во время любой салонной технической процедуры.

Окрашивание

Evolution³
OF THE COLOR

Colorwear
Evolution's First and Best Color



Осветление



Химия и
выпрямление



Keratin
Therapy
LISSE
DESIGN

Кроме SCALP & FIBER
RESTORER, как указано на
предыдущем слайде.

1, 2, 3

BEAT THEM

Мы победили наших
конкурентов во всем

Они копируют,
МЫ НОВАТОРЫ

1. ПРАВИЛЬНЫЙ ПОДХОД

Мы уже об этом говорили, но давайте повторим еще раз: наши конкуренты не заботятся о коже головы, в то время, как защита кожи головы и ее комфорт очень важны во время технической процедуры.

Линия Hair Supporters:

Здоровые волосы

+

Комфорт в любой процедуре

Они копируют,
мы новаторы

2. Гибкость.

Использование Hair Supporters позволяет оставаться гибким. Во время технической процедуры в парикмахерской, используйте 1, 2 или 3 средства в зависимости от потребностей покупателя. Это также упрощает заказ новой продукции и поддержание идеального стока в салоне.

Ниже – примеры гибкости при использовании линии.
Разные потребности – разные опции.

Пример № 1:

Окрашивание клиента с нормальными волосами (не сухими и не поврежденными).

Чаще всего во время окрашивания клиент испытывает дискомфорт.

Используйте 2 средства:

Scalp protector

&

Scalp & Fiber Restorer

Пример № 2:

Частичное осветление (не доходя до корней) клиента, который регулярно осветляет волосы.

Используйте 2 средства:

Bond Rebuilder

&

Scalp & Fiber Restorer

Пример № 3:

Полное осветление.

Используйте 3 средства:

Scalp Protector

&

Bond Rebuilder

&

Scalp & Fiber Restorer

Они копируют,
МЫ НОВАТОРЫ

3. Правильная текстура

У каждого средства – идеальная текстура, которая гарантирует наилучший результат.

Scalp Protector – жидкая текстура для идеального, простого распределения по коже головы.

Bond Rebuilder – крем, который легко смешивается.

Scalp & Fiber Restorer – флюид, идеально распределяющийся по коже головы.

Они копируют,
мы новаторы

4. Правильный ассортимент

Нам не нужен дополнительный кондиционер из розничной линии, у нас их и так достаточно. Конкуренты копируют Olaplex (бренд, не имеющий в ассортименте других средств), предлагая использовать домашний кондиционер. У нас НЕТ ПРИЧИН такое предлагать. Наша линия для поврежденных волос – более чем целостная.

Они копируют,
мы новаторы

5. Правильный объем

Мы предлагаем лишь один объем каждого средства, потому что наш объем достаточно мал, чтобы быть доступным для салонов всех уровней, и достаточно большой, чтобы предложить максимально конкурентоспособную цену за услугу.

Scalp Protector

12 виал – 12 использований

Bond Rebuilder

Тюбик, 300 мл – 30 использований

Scalp & Fiber Restorer

Флакон, 250 мл – 17 нанесений

Они копируют,
мы новаторы

6. Правильная цена.

Scalp Protector

РРЦ: € 28,00

Количество процедур: 12

Цена за процедуру = € 2,34

Bond Rebuilder

РРЦ: € 49,00

Количество процедур : 30

Цена за процедуру = € 1,63

РРЦ: € 28,00

Количество процедур: 17

Цена за процедуру = € 1,65

Сравнение с конкурентами**Olaplex**

KIT STEP 1 + STEP 2 = € 280*

Contains:

- Step 1: 525 ml bottle

(70 applications)

- Step 2: 2 x 525 ml bottle

(70 applications, 41 each bottle)

Cost per application

Olaplex Step 1 + Step 2 = € 4,00

Cost per application

Bond Rebuilder + Scalp & Fiber

Restorer = € 3,28 (-18% vs Olaplex)

Nioplex

STEP 1 = € 94,50*

500 ml bottle

(80 applications)

STEP 2 = € 94,50*

500 ml bottle

(40 applications)

Cost per application

Nioplex Step 1 + Step 2 = € 3,54

Cost per application

Bond Rebuilder + Scalp & Fiber

Restorer = € 3,28 (-7% vs Nioplex)

Fibreflex

KIT STEP 1 + STEP 2 = € 300*

Contains:

- Step 1: 500 ml bottle

(80 applications)

- Step 2: 2 x 500 ml bottle

(80 applications, 40 each bottle)

Cost per application

Fibreflex Step 1 + Step 2 = € 3,75

Cost per application

Bond Rebuilder + Scalp & Fiber

Restorer = € 3,28 (-12% vs Fibreflex)

Они копируют,
мы новаторы

7. Лучший результат

Наши преимущества в сравнении со всеми конкурентами:

- Наше средство для выстраивания мостиков не влияет на осветляющую силу краски или осветляющей пудры
- Наш метод невероятно прост
- После процедуры с HAIR Supporters, волосы становятся более мягкими и послушными.

Обратите внимание на сравнительные тестирования!

We **SUPPORT**

EDUCATIONA

L

FORMAZIONE

LEVEL: Base

TARGET: current or new clients

OBJECTIVE:

Present The Hair Supporters, a new line that protects the hair and scalp during bleach, color and shape services.

NO. PAX: up to 40

DURATION: 2.5 hours

FORMAT: happy hour



SUPPORTING MATERIALS

**Sales
Folder**

**Technical
Material**

Available in 4 languages:

PP018048 ITA

PP018049 ENG

PP018050 ESP

PP018051 POR

Explains how and when to use each product in each specific treatment.

Available in 4 languages:

PP018060 ITA

PP018061 ENG

PP018062 ESP

PP018063 POR



SUPPORTING

MATERIALS

Desk display Banner

Communicates the innovation to final consumers, making them conscious of the improved services they can receive.

Available in 4 languages:

- PP018052 ITA
- PP018053 ENG
- PP018054 ESP
- PP018055 POR



Communicates the innovation to final consumers, making them conscious of the improved services they can receive.

Available in 4 languages:

- PP018056 ITA
- PP018057 ENG
- PP018058 ESP
- PP018059 POR





Patented technology

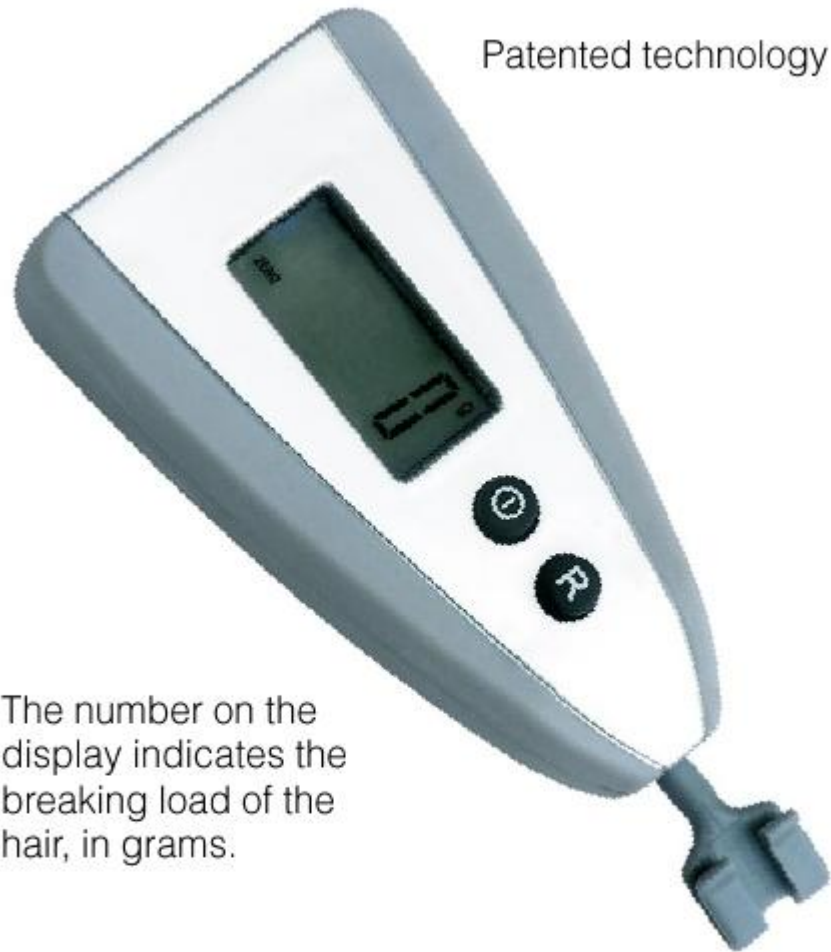
The number on the display indicates the breaking load of the hair, in grams.

RESISTANCE TESTER

A useful technical tool that allows to measure the strength and the elasticity of the hair.

It is recommended to use the Resistance Tester before a color or shape service to identify if hair is damaged and if you need to use Bond Rebuilder during the service.

PP018064



Patented technology

The number on the display indicates the breaking load of the hair, in grams.

RESISTANCE TESTER

It is recommended to repeat the test on at least three hairs from different areas of the scalp. In case of long hair , the breaking load should be tested on a part of the hair closer to the root (about 5 cm).

How to read the results on the display:

RESULT \geq 50 Hair isn't damaged

RESULT $<$ 50 Hair is damage, you should use bond rebuilder

The **HAIR**
Supporters

Май 2016