

Виды наружной рекламы

Выполнила: студентка 3
курса 3 группы

Спиркина Александра

Вывеска



Вывеска

- конструкция в объемном или плоском исполнении, расположенная, как правило, на фасаде здания, рядом со входом, которая информирует об организации или предприятии, находящемся внутри здания. Современная вывеска выполняет обычно две функции, которые сложно отделить одну от другой: это подача информации и реклама.

Вывеска

- 0 Допечатная подготовка: дизайн, цветокоррекция
- 0 Печать: широкоформатная печать
- 0 Постпечатная подготовка:
- 0 Размер: не более 0,4 на 0,6 метра

Крышная установка



Крышная установка

О являются одним из эффективнейших и сложнейших типов наружной рекламы, который представляет собой рекламную крупномасштабную конструкцию, которая размещена на крыше офиса либо здания, и которую видно с различных сторон дороги либо улицы. Они основывают образ фирмы, усиливают престиж и статус, благоприятствуют повышению продаж ввиду привлечения большей аудитории потребителей.

Крышная установка

- 0 подготовка: дизайн, цветокоррекция
- 0 Размер: не превышать 10 метров, Длина от 15 до 40 метров

Билборд



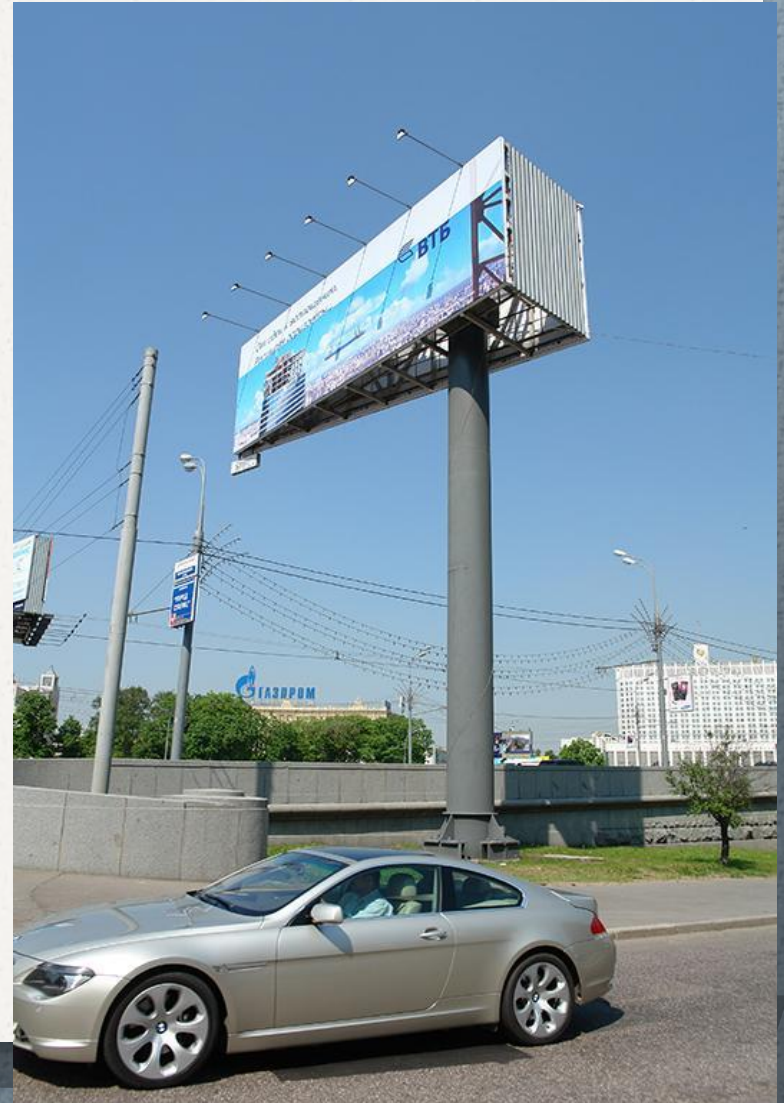
билборд

0 рекламная конструкция, щитовая реклама, разновидность наружной рекламы. Билборд – напоминающая, вторичная реклама. Билборд продолжает рекламную кампанию, работая на запоминаемость рекламы. Билборды размещают вдоль улиц и магистралей, на фасадах, торцах здания, брендмауэрах, на крышах здани

билборд

- 0 Допечатная подготовка: дизайн, верстка, цветокоррекция
- 0 Печать: широкоформатная печать
- 0 Постпечатная подготовка:
- 0 Размер: 3х6 и 3х12 м.

Суперсайт, суперборд



Суперсайт, суперборд

- 0 крупноформатная конструкция наружной рекламы с внешней подсветкой. Расположение на высокой опоре помогает выделять рекламируемый товар, а также позволяет видеть рекламное изображение с большого расстояния.

Суперсайт, суперборд

- Допечатная подготовка: дизайн, цветокоррекция
 - Печать: широкоформатная печать
- Постпечатная подготовка:
- Размер: 15*5 м, 12*3 м, 12*4 м.

Вывеска (световой короб)



Вывеска (световой коруб)

o один из самых популярных видов
рекламного оформления предприятий

Вывеска (световой коруб)

- 0 подготовка: дизайн, цветокоррекция
- 0 Печать: широкоформатная
- 0 Постпечатная подготовка: сборка
- 0 Размер: 1,5-2м²

Видео экран



Видео экран

- 0 Широкоформатный многоцветный экран для уличной информации, рекламы и т. п.

Видео экран

- 0 подготовка: дизайн,
- 0 Размер: 3х6 и 3х12 м.

стела



Стела

0 рекламная конструкция, которая может быть как световой так и не световой. Как правило, стела используется для идентификации производственных компаний, торгово-развлекательных центров, крупных офисных помещений или торговых домов, автосалонов, поселков, муниципальных учреждений, подъезды к городам.

стела

- 0 подготовка: дизайн,
- 0 Размер: до 20 м, ширина 1 м

Роллерный дисплей



Роллерный дисплей

- 0 новый вид конструкции наружной динамической рекламы, позволяющий демонстрировать несколько рекламных изображений на одной поверхности.

Роллерный дисплей

- 0 подготовка: дизайн, цветокоррекция
- 0 Размер: 1 x 1,4 м, 1,2 x 1,8 м, 2 x 3 м.,
2,7 x 3,7 м



перетяжка

0 один из носителей уличной рекламы. Конструкция состоит из тросов, которые крепятся к домам или, если невозможно крепление к домам, к столбам. Удобное положение перетяжки над проезжей частью, делает её дорогим, но эффективным видом наружной рекламы. Часто реклама на перетяжках используется для анонсирования выставок, концертов и других краткосрочных событий.

перетяжка

0 подготовка: дизайн,

0 Печать: широкоформатная

Размер: 15x1, 15x1,1, 14x1, 14x1,1,
14x1,5, 14x1,2, 14x1,8, 13x1, 13x1,1,
12x1 м

Флаговая композиция



Флаговая композиция

- 0 рекламные конструкции в виде флагов, состоящие из мягких полотнищ, натянутых на основание древка. Флаговые композиции могут устанавливаться на опоре освещения, на опоре контактной сети, на мостах, на зданиях и сооружениях

Флаговая композиция

- 0 подготовка: дизайн,
- 0 Размер:: 700X3000 ММ, ШИРИНА: 1350 ММ
- 0 ВЫСОТА: 2000 ММ

Брендмауэр



Брендмауэр

0 это очень большие рекламные конструкции, которые размещают на вертикальных поверхностях, в качестве которых могут выступать боковые или фасадные стены жилых, коммерческих или производственных зданий, а также строящихся объектов.

Брендмауэр

- 0 Допечатная подготовка: дизайн, цветокоррекция
- 0 Печать: широкоформатная печать
- 0 Размер: 6х3 м но в целом зависит от размера стены

Электронное табло



Электронное табло

o это большие экраны, обычно на светодиодах, позволяющие отображать новостную, рекламную информацию, в том числе в цвете, в движении, со звуком, в режиме «бегущая строка». Обычно в состав табло входят специализированные датчики измерения температуры воздуха, воды, влажности воздуха, давления и т.д. Выделяют табло валют, спортивные табло, новостные табло, рекламные табло и т.д.

Электронное табло

- 0 подготовка: дизайн,
- 0 Размер: 1130x600мм

маркиза



маркиза

- Маркизы являются многофункциональные легкими навесами, которые используются для защиты помещений от попадания прямых лучей солнца, дождя, пыли, смога и ветра. Не так давно маркизы-тенты стали использовать в качестве элегантного украшения фасадов зданий. А инициативные владельцы торговых заведений разместили на тентах маркиз рекламные слоганы для привлечения потенциальных клиентов.

маркиза

- 0 подготовка: дизайн
- 0 Размер: Габаритные размеры: ширина 120 - 420 см; вынос 60 - 120 см.
Стандартный угол наклона: 45 градусов. и др.

Рекламные пневмофигуры, мультисферы



Рекламные пневмофигуры, мультисферы

0 надувные изделия из плотной (часто армированной) ткани, которые могут быть использованы в рекламных целях, в качестве оформления или декоративных элементов выставок, концертов, презентаций, а также для развлечения детей и взрослых. Поверхность пневмофигуры может быть раскрашена в любую комбинацию цветов, на ней можно напечатать фотографию, логотип или слоган.

Рекламные пневмофигуры, мультисферы

- 0 подготовка: дизайн,
- 0 Размер: 6-8 метров в диаметре

Дорожные указатели



Дорожные указатели

0 предназначен для информирования водителей и пешеходов о названиях улиц и прочих городских объектах.

Дорожные указатели

- 0 Допечатная подготовка: дизайн
- 0 Размер: 1500x1000,
1500x1500, 2000x1500
В т.ч., размер рекламного поля, мм
1500x330, 1500x500, 2000x500

пиллар



пиллар

- вид рекламной конструкции, распространённый в наружной рекламе. Логичным продолжением темы видеорекламы и технологий Digital Signage является работа с нестандартными рекламными носителями и конструкциями для трансляции видеоинформации. В настоящее время распространены два вида пиллара: статичный и видеопиллар.

пиллар

- 0 Допечатная подготовка: дизайн, цветокоррекция
- 0 Печать: широкоформатная печать
- 0 Размер: 3 м в высоту и 1,4 м в ширину

Реклама на автомобилях



Реклама на автомобилях

o реклама, распространяемая посредством размещения на внешних поверхностях автомобилей. Является видом транспортной рекламы.

Реклама на автомобилях

- подготовка: дизайн,
- Размер:

Живая реклама



Живая реклама

- 0 условный термин, который используют для обозначения рекламы на людях. Чаще всего это заключается в ношении костюмов, одежды, аксессуаров с рекламой, рекламных указателей и даже в нанесении рекламных татуировок на теле

Живая реклама

0 подготовка: дизайн,

штендер



штендер

- o* мобильная (переносная) конструкция наружной рекламы, которая устанавливается на улице в непосредственной близости от компании-рекламодателя.

штендер

- 0 Допечатная подготовка: дизайн, цветокоррекция
- 0 Печать: широкоформатная печать
- 0 Размеры: 0,6×1,35 м (стандартные размеры рекламного поля 0,6×1,0 м, 0,6×1,15 м, 0,75×1,2 м и 0,7×1,7 м).

Реклама на заборах



Реклама на заборах

- 0 расположенная, как правило, на заборе здания, рядом со входом, которая информирует об организации или предприятии, находящемся внутри здания или услуге , товаре и т.д

Реклама на заборах

- 0 Допечатная подготовка: дизайн, цветокоррекция
- 0 Печать: широкоформатная печать, цифровая печать
- 0 Размер: 0,4 на 0,6 метра

Реклама на асфалте



Реклама на асфальте

0 вид наружной рекламы, когда рекламной поверхностью становится асфальт тротуаров и дорог. Реклама наносится на поверхность с помощью различной краски.

Реклама на асфальте

- 0 Допечатная подготовка: дизайн,
- 0 Размер: А2