

# Həllərimiz



www.solit.com.tr



## Avtomobil İzləmə

- 1.Hazır beton firmaları
- 2.Logistika firmaları
- 3.Məktəbli servisləri
- 4.Ticarət taksiləri

## Personal İzləmə

- 1.Sığorta
- 2.Dağıtım

## Bank Xidmətlərimiz

- 1.ATM security
- 2.Kredit avtolar
- 3.Lizing
- 4.Xidməti avtolar

## Qazanxana İzləmə

- 1.Parnikler
- 2.Broylerler

## Soyuducu İzləmə

- 1.Makinə soyuducu
- 2.Yuk avto soyuducu
- 3.Anbar soyuducu



[www.solit.com.tr](http://www.solit.com.tr)

# Solit Nəqliyyat İzləmə Sistemi



Texnologiyada Lider

# İçindəkilər

---

- ⦿ Haqqımızda
- ⦿ Şəbəkə
- ⦿ Referanslarımız
- ⦿ Fərqimiz
- ⦿ Xususyyətlər

# Haqqımızda

---

- Türkiyə'də, Nəqliyyat İzləmə Sistemi sahəsində ilk və tək olaraq **"3D Nəqliyyat İzləmə Sistemi, RF Motor Blokajı, Telefona zəng, CANBUS İzləmə"** kimi texnologiya yenilikləri müştərilərinə təqdim edən Solit, Nəqliyyat İzləmə Sistemləri'ndə Azərbaycanın texnologiya lideridir.
- 2003 ildən İstanbul'da qurulmuş olan Solit, geniş diler şəbəkəsi olan və professional kadri ilə 1000 artıq təşkilatı müştərisinə qusursuz xidmət və dəstək verməkdədir.

# Missiyamız

---

- Nəqliyyat İzləmə Sistemi sahəsində qabağcıl texnologiyanı təqdim etmək
- Müştərilərimizə ən keyfiyyətli satış sonrası xidməti təqdim etmək
- Müştərilərimizin texniki tələblərinə ən uyğun həllərlə cavab vermək

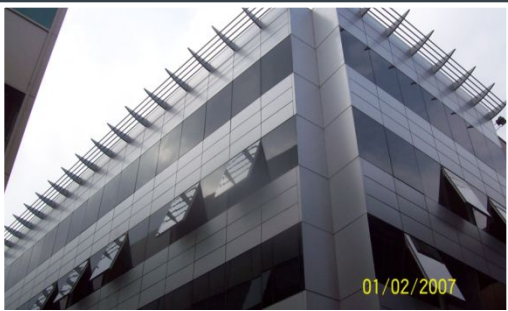
## Headquarters

Eđitim Mah. 1.Açıkğöz Sok.  
Royal Center Kat:4 Hasanpaşa,  
Kadıköy, İstanbul Turkey  
Phone : +90 216 337 0825  
Fax : +90 216 337 0833

[www.solit.com.tr](http://www.solit.com.tr)  
[info@solit.com.tr](mailto:info@solit.com.tr)

## R&D

TÜBİTAK Gebze Yerleşkesi,  
Texnoloji Geliştirme Bölgesi C Blok  
No:33  
GEBZE KOCAELİ.  
Tel.: +90 262 645 00 25



# Haqqımızda

## Baki ofisi

Babek street,Babek Plaza 11th floor,Baku  
Azerbaijan  
Phone: (+99412) 488 05 20  
Müştəri xidmətləri: (+99477) 410 00 00  
[www.solit.az](http://www.solit.az)



# İş ortaqlarımız

---



# Azərbaycan daxilində məşhur diler və xidmət şəbəkəsi





# Solit Türkiye' de



# Solit KKTC' də



# Solit İsviçrə' də





# Referanslarımız

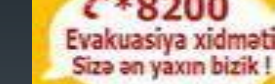
---

Hər biri,  
sektorlarında bir  
nəhəng qabağcıl firmalardır.

# Referanslar

## Türkiyede

## Azərbaycanda



Və daha çoxu...

# Fərqimiz/təchizat

- Avtomobil sektorunda ilklər
  - CAN-Bus bağlantısı
  - Cihaz içində 250 nöqtə kontrolu
  - Sektorun ən həssas GPS'i (-165 dbm)
  - GPS Assist dəstəyi
  - Kamera bağlantısı
  - Taksimetr, takograf



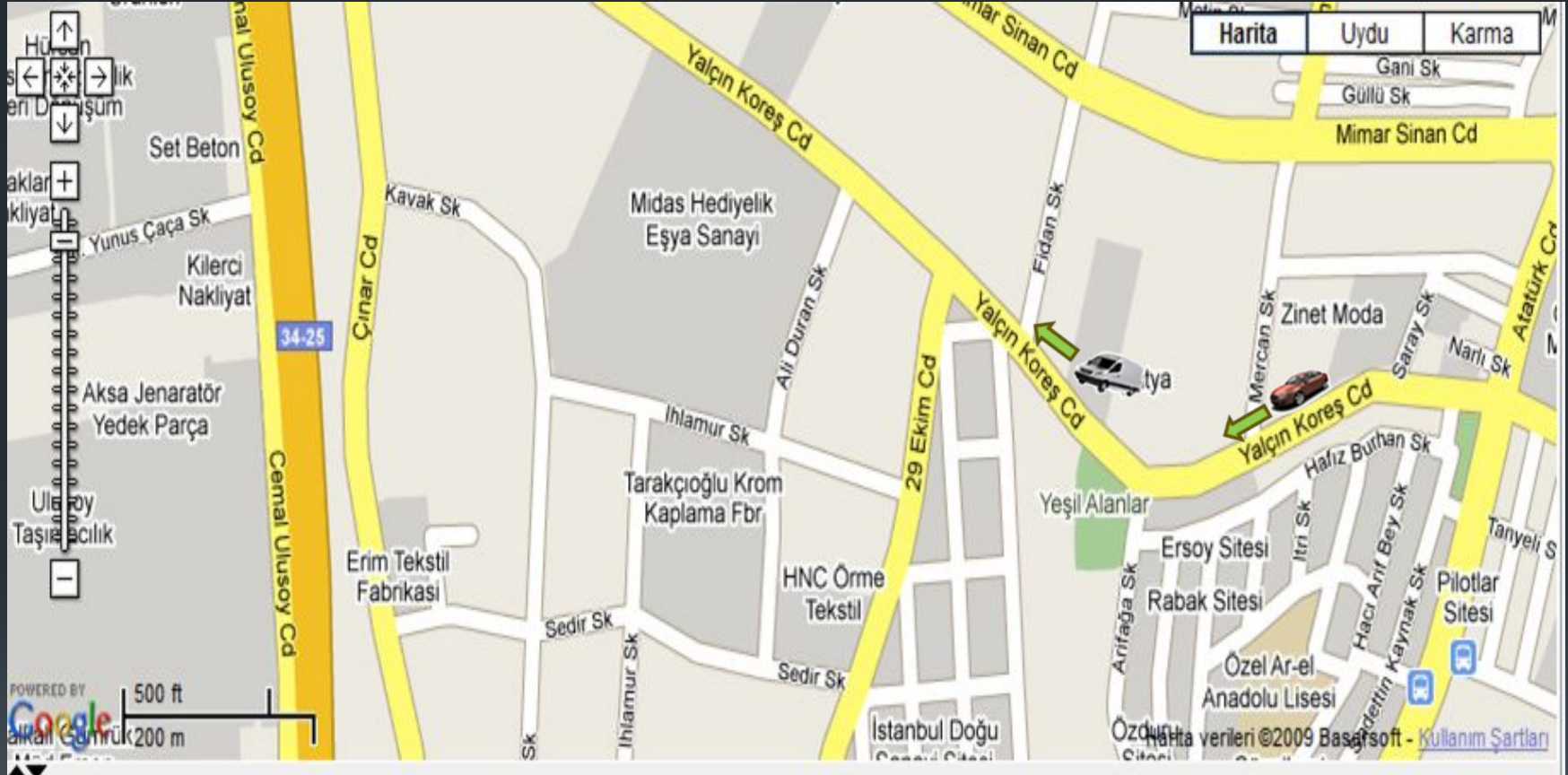
# Fərqimiz/Programımız

- 3 ölçülü xəritə (Azərbaycanda ilk!)
- Real vaxtda izləmə (Azərbaycanda ilk və tək!)
- Gərçək zamanlı nöqtə kontrolu (Azərbaycanda ilk! )
- Gərçək zamanlı bölgə kontrolu (Azərbaycanda ilk!)
- Hesabatların avtomatik olaraq e-mailə göndərilməsi



- 21 ədəd detallı hesabat

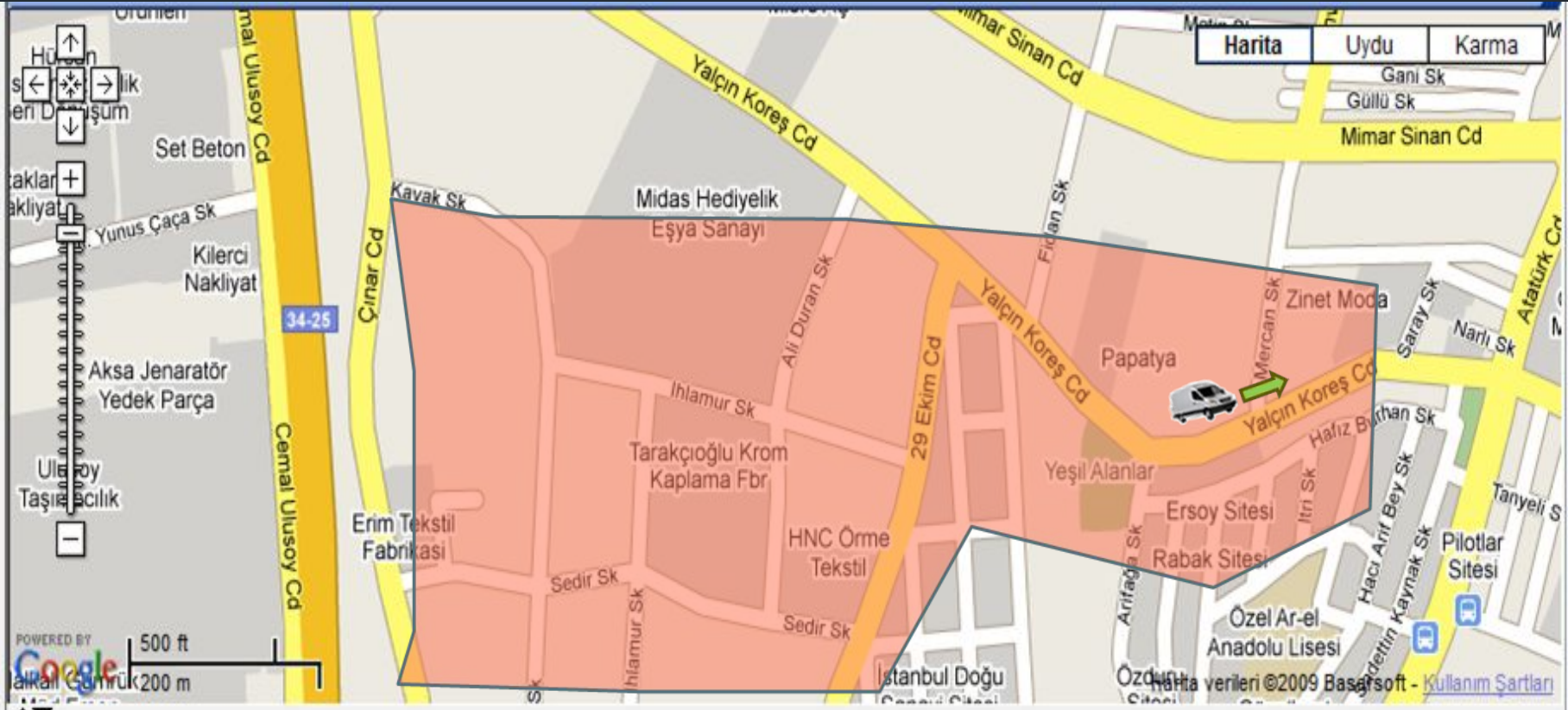
# Xəritə Üzərində Nəqliyyat İzləmə



Araç	Plaka	Şoför	Adres	Hız	Kontak	Mes...	Son Veri Zamanı	GPRS	GPS	Akü
S-102 Astra_Beyaz	34EM4819		TR / İSTANBUL / MALTEPE / Yeniçamlıca / Sibel Sk.	22	Açık	7,4	25.07.2009 13:16:31	✗	✓	✓
Astra_Beyaz	34 EM 4819		TR / BURSA / OSMANGAZI	0	Kapalı	4898	03.08.2009 16:34:19	✓	✓	✓
Kondansatör	Kondansatör	x	TR / BURSA / OSMANGAZI	0	Kapalı	4893	03.08.2009 16:38:59	✓	✓	✓



# Bölge esaslı izleme



Araç	Plaka	Şoför	Adres	Hız	Kontak	Mes...	Son Veri Zamanı	GPRS	GPS	Akü
S-102 Astra_Beyaz	34EM4819		TR / İSTANBUL / MALTEPE / Yeniçamlıca / Sibel Sk.	22	Açık	7,4	25.07.2009 13:16:31	✗	✓	✓
Astra_Beyaz	34 EM 4819		TR / BURSA / OSMANGAZI	0	Kapalı	4898	03.08.2009 16:34:19	✓	✓	✓
Kondansatör	Kondansatör	x	TR / BURSA / OSMANGAZI	0	Kapalı	4893	03.08.2009 16:38:59	✓	✓	✓

# Rut esaslı izləmə

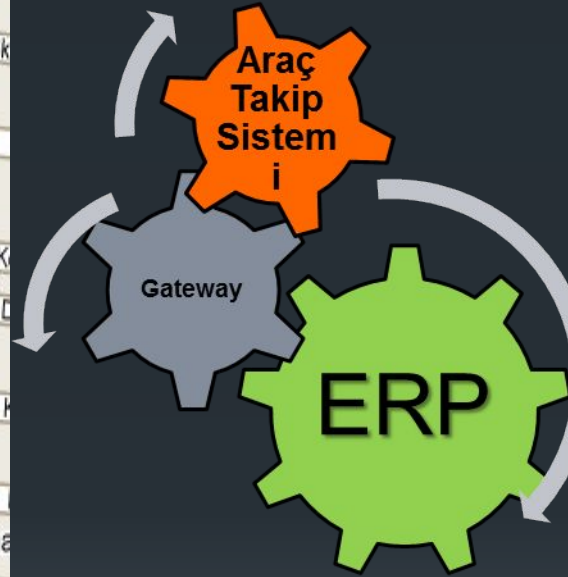
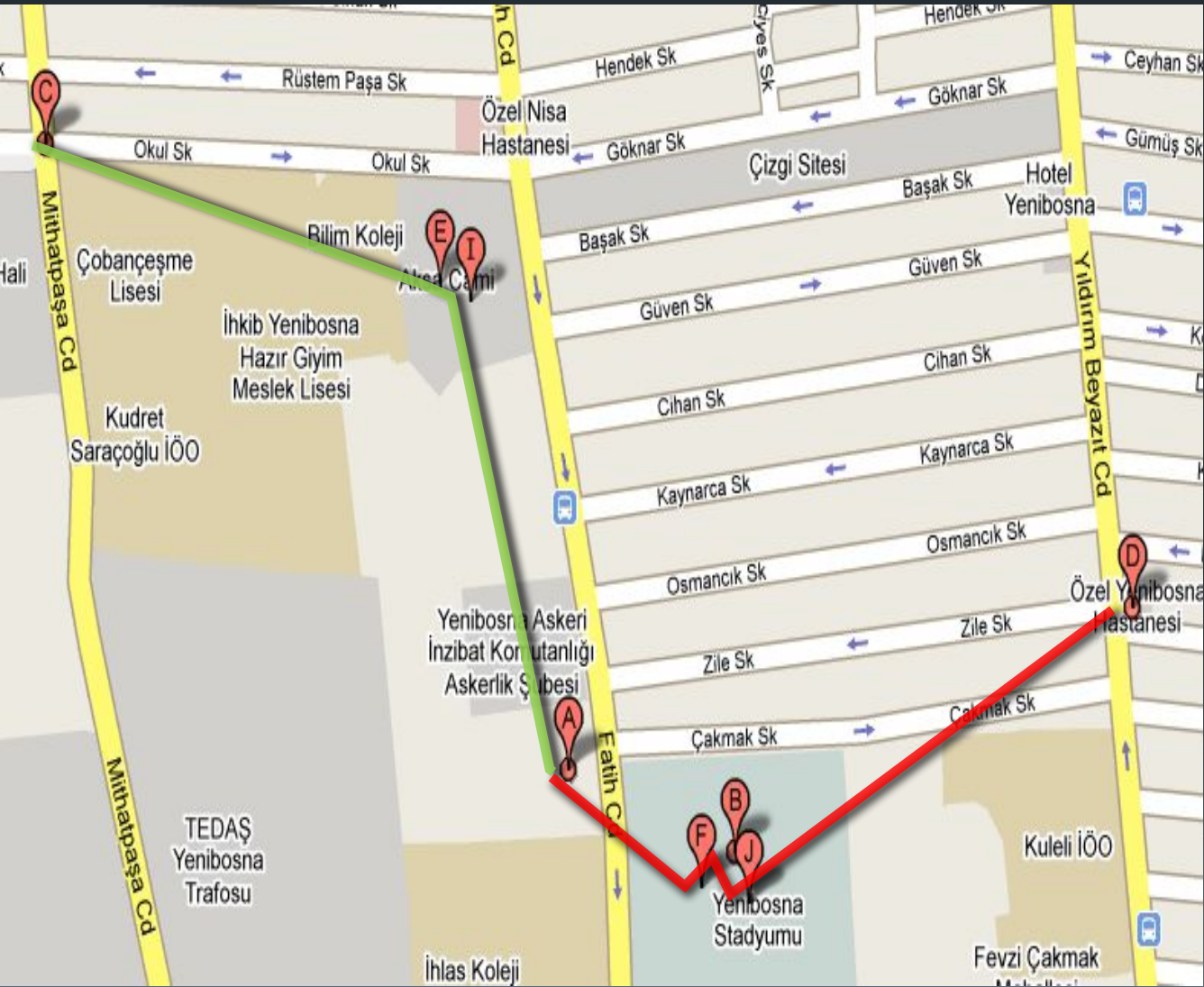
Harita Seçimi

Harita Uydu Karma

Harita verileri ©2009 Basarsoft - Kullanım Şartları

Araç	Plaka	Şoför	Adres	Hız	Kontak	Mes...	Son Veri Zamanı	GPRS	GPS	Akü
S-102 Astra_Beyaz	34EM4819		TR / İSTANBUL / MALTEPE / Yeniçamlıca / Sibel Sk.	22	Açık	7,4	25.07.2009 13:16:31	✘	✔	✔
Astra_Beyaz	34 EM 4819		TR / BURSA / OSMANGAZI	0	Kapalı	4898	03.08.2009 16:34:19	✔	✔	✔
Kondansatör	Kondansatör	x	TR / BURSA / OSMANGAZI	0	Kapalı	4893	03.08.2009 16:38:59	✔	✔	✔

# Təslimat Sistemi İntegrasiyası



# Bəzi Sektor həllərimiz

- **Hazır Beton Firmaları:** Sistem sayəsində hazır beton təhizatı yönləndiriləcəyi şantiyə və təsislər arasındakı planlama müddəti inkişaf etdirən web əsaslı özəl proqramlar ilə qeyd alınmaqdadır və bütün əməliyyat on-line olaraq idarə edilməkdədir. Mikser və pompaların günlük hərəkətləri anlıq olaraq izlənməkdədir.
- **Logistika Firmaları:** Nöqtə paylaşımı və sabit nöqtələrə ziyarətlər gerçəkləşdirən bütün firmaların müştərilərinə paylaşım edəcəkləri və ya gedəcəkləri nöqtələri xəritə üzərinə yerləşdirilməsi, yerləşdirdikləri nöqtələri əlaqədar nəqliyyat vasitələrinə aid edilməsi və personalın tək bir nöqtə hesabatı vasitəsilə ala biləcəyi məlumatı və gerçəkləşdirilməyən ziyarətləri görə bilmələri.
- **Məktəbli Servisləri:** Telefona zəng sistemi. Xüsusilə məktəbli və personal daşımaları həyata keçirən servis firmalarının, məktəblini və ya personali alacağı nöqtəni əlaqədar nəqliyyatla yerləşdirərək, vasitənin məktəblini və ya personali alacağı mövqedəki müəyyən bir sahəyə girişində, personalın və ya məktəblinin telefonuna zəng edilməsi, nəqliyyat vasitəsinin alınacağı bölgəyə doğru giriş etdiyini xəbər verilməsi.
- **Ticarət taksiləri:** Taksinin Gecə və ya Gündüz tarifində olduğu, aldığı yolcudan həyata keçirdiyi ödəniş (Gecə və ya Gündüz tariflərinə görə ayrı) və günlük gəlir, müştərinin çətinliyini çatdıracağı Taksi mərkəzinə bağlanması məqsədli və handsfree'li cüt istiqamətli görüşmə sistemi, sürücünün təhlükəsizliyi məqsədi ilə təcili vəziyyət butonu və butona hər basıldığında nəqliyyat içərisinin və sənişin/sənişinlərin fotolarının çəkilərək sistemdə saxlanması (Foto taksimetre hər basıldığında da istək halında dövrəyə alınmaqdadır).

# Bəzi Sektor həllərimiz

- **Kütləvi nəqliyyat:** Bələdiyyə avtobuslarına və dolmuş nəqliyyatlara istiqamətli müddət təyin edərək, bu müddət arasında həyata keçirilən dayanacaqda çatdırılma.
- **Şəhərdaxili Tullantı Toplama (Təmizlik) Nəqliyyatı:** Xüsusiyyətlər şəhər bələdiyyələrindən tapılan və ya tender ilə özəl firmalardan toplanması, küçələrdəki tullantı konteynerlərinin xəritə üzərinə nöqtə əsasında yerləşdirilməsi, əlaqədar küçə/küçələrdən tullantıların toplanmasını həyata keçirəcək nəqliyyatlarla xəritə üzərinə yerləşirilən konteynerlərlə gün əsasında birləşdirib, tullantı konteynerləri arasında çatdırılacaq müddətin sistemə girilməsiylə tullantıları vaxtında, ən az performans və yüksək verimlə toplanmasını təmin etmək
- **Şəhərlərarası Avtobuslar:** Sərnişinin yaxınları tərəfindən, əlaqədar səyahət firması saytı üzərindən vizual olaraq izlənməsi. Sürücülərin, uzun yolda dəyişiklik etdiklərində hansı sürücünün nəqliyyatı idarə etdiyini və kamera ilə foto çekilərək sistemə göndərilərək kamera hesabatından fotoların izlənməsi.
- **Individual izlənmə:**
  - Sürücü izlənməsi: Bir nəqliyyatı çoxlu sürücü idarə etdikdə, sırasına görə idarə edənlərin gün ərzində idarə etmə saatlarına istiqamət olaraq sürücünün adına görə qeyd olunması.
  - Dorse/ Konteyner izlənməsi: Çəkicinin hansı dorseyə birləşdiyi, əlaqədar dorseyə hansı konteynerin yükləndiyi və yenə çekiciyi hansı saatlar aralığında hansı sürücünün idarə etdiyi.
- **Can-bus ilə nəqliyyat yol kompüterindəki Diagnostik** (qəza məlumatları) məlumatların proqram üzərindən izlənməsi və hesabat verilməsi. (Anlıq, ortalama yanacaq istehlakı depo səviyyəsi v.s.)
- **Dəyərli məhsul (nəgd pul və zərgərlik) Daşıyan nəqliyyatların qapılarının və nəqliyyat içi kassalarının qeydiyyat üzərindən açılması və ya bağlanması.**



si

# Temperaturun uzağdan izlənməsi

Gida daşınmasında, temperaturda en kiçik bir səhv böyük risklərə səbəb ola bilər. İstilikdə mükəmməl qeyd və aktiv istilik nəzarət sistemi, məhsulların daşınması əsnasındakı keyfiyyətlərini zəmanət etmək adına ən əhəmiyyətli kriterilərdəndir. Kritik bölgələrə kabelsiz istilik sensorlar yerləşdirərək davamlı nəzarət və qeydiyyat heyata keçirilir. Bu, ofisdə dərhal görülüb işlənəbiləcək aktual məlumat axışı yaradır.



# Sürücü idarəetməsi izlənməsi

- Sürət limitini aşması
- Ani əyləc
- Ani cəhd
- Döngəyə sürətli giriş
- Kontakt məlumatı





# ATM & PAYPOINT izləmə sistemi

IP Camera



Səsli Alarm modulu



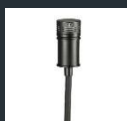
G sensor



Dijital Isitmə Sensoru



mikrofon



Maqnetik qapı Sensoru



Daxili batareya



Mts130 izləmə sistemi



RFID Oxucu sistemi

## G-Sensor

Parametrik olaraq nizamlanabilir G-Sensor həssaslığı (0.5g - 4g). Zərbə və ya hərəkət anında serverə alarm mesajı və təsirli g-qüvvət dəyəri göndərilməsi.

## Mikrofon

MTS130'a bağlanan xarici mikrofon modulu ilə uzaqdan dinləmə imkanı. Səlahiyyətli telefonların MTS130'u axtarışı vəziyyətində cihazın avtomatik olaraq telefona cavab verməsi və dinləmənin başlandırılması.

## Alarm vahidi

G-sensor, istilik, elektrik əlaqəsinin qopması kimi vəziyyətlərdə səsli həyəcan çalınması. 12-24v iş aralığı

## Daxili Batareya

Güc kəsilməsi vəziyyətində 24 saata qədər batareya ömrü. Güc kəsilməsi vəziyyətində batareya aktiv olsa belə RFID və xarici Alarm vahidi işləmir.

## RFID İstifadəçi təyin

Cihaz başına 100 fərqli istifadəçiyə qədər təyin edilə bilər.

Hər hansı bir tərifi istifadəçi oxuduğunda, bunun serverə çatdırılması və səsli alarmların susturulması

## LBS

Location Based Service xidməti ilə GPS siqnalı olmadığı vəziyyətlərdə mövqe məlumatı. Yerləşmə məlumatı həssaslığı GSM siqnal səviyyəsinə bağlı olaraq dəyişir. (Max 100m dözümlülük)

## GSM Anteni

Xarici və ya daxili GSM antenası. MTS130 montajının ediləcəyi bölgədə metal parçalar varsa xarici GSM antena seçilməlidir.

## İstilik Sensoru

3 adətə qədər istilik sensoru əlaqəsi

İstilik dəyərinin istifadəçinin təyin etdiyi dəyərlərdən daha aşağı və ya yüksək olması vəziyyətində həyəcan mesajı göndərilməsi.

# Geniş və Çox Çeşitli Hesabatlar

## Vəziyyət hesabatları;

- Naviqasiya hesabatları
- Fəaliyyət hesabatı
- İş saatları hesabatı
- Çatdırılma müddəti hesabatı
- Vəzifə hesabatı
- Taksimetr məlumatlar hesabatı
- Taksimetr mövqə hesabatı

## Pozuntu Hesabatı;

- Umumi pozuntular
- Sürət aşmaları
- Durma Sürəti aşmaları
- Məsafə pozuntuları
- İş pozuntuları
- Bölge pozuntuları
- Ziyarət (nöqtə) pozuntuları
- İsitmə pozuntuları

## Nöqtə və Bölge hesabatları;

- Noqtə Giriş – Çıxış hesabatı
- Bölge Giriş - Çıxış hesabatı

## Digər Hesabatlar;

- Digital Giriş
- Analog Giriş
- Kamera
- RFID
- CANBUS
- İstifadəçi əməliyyatlar

# Dünya' da bir ilk ..! Taksimetr ilə ATS İnteqrasiyası



# Taksimetr Məlumatlarının Hesabatı



29/17 www.solit.com.tr  
www.solit.az

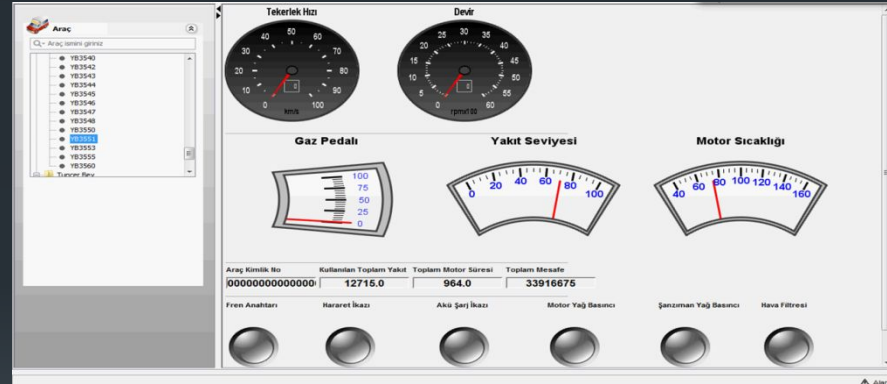
## Taksimetr Məlumat Hesabatı

[ 04.02.2010 00:00:00 - 04.02.2010 23:59:59 ]

Taksimetr Açılış Tarixi	vasitə plaka	Sürücünün adı	Taksimetr Açılış Adresi	Tarif Modeli	Taksimetr Bağlanma Tarixi	Taksimetr Bağlanma Adresi	Məsafə	Ödəniş
04.02.2010 07:06	16 T 0233	Metin	TR / BURSA / NİLÜFER / Ataevler / Erten Sitesi		04.02.2010 07:17	TR / BURSA / NİLÜFER / Minareli Çavuş / Eflatun Cd.	4,6 km	9,62 TL
04.02.2010 07:28	16 T 0233	Metin	TR / BURSA / NİLÜFER / Ataevler / Tabya Sk.		04.02.2010 07:43	TR / BURSA / NİLÜFER / Fethiye / Sarı Cd.	6,5 km	13,04 TL
04.02.2010 07:54	16 T 0233	Metin	TR / BURSA / NİLÜFER / Ataevler / Nil Sk.		04.02.2010 08:06	TR / BURSA / NİLÜFER / Minareli Çavuş / Köknar Cd.	4,4 km	9,44 TL
04.02.2010 08:27	16 T 0233	Metin	TR / BURSA / NİLÜFER / Ataevler / Nilüfer Hatun Cd.		04.02.2010 08:30	TR / BURSA / NİLÜFER / İhsaniye / Fatih Sultan Mehmet Blv.	1,7 km	4,58 TL
Gündüz Tarifi							<b>Toplam tutar(TL)</b>	<b>36,68 TL</b>
Gece Tarifi								
Tanımsız								

# CANBUS Göstərici Ekranı

Canbus' dan alınan məlumatların göstərici vasitəsi ilə izlənməsi və qeydə alınması

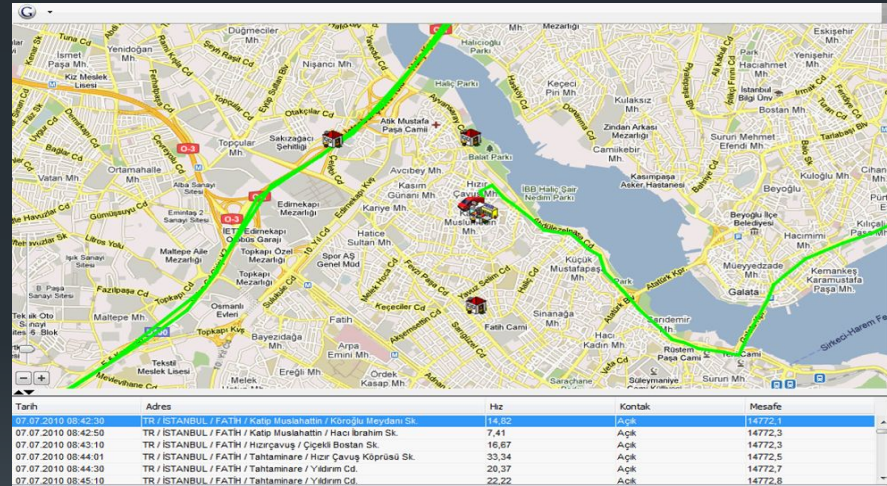


# Keçmiş Tarixlərə Görə İzləmə Ekranı



31/17 www.solit.com.tr  
www.solit.az

Keçmişə istiqamət olaraq nəqliyyatın qət etdikləri yol, ve lokasiyalari, tarix və saatlari ilə 180 gün geriye dönüş olaraq xəritə üzərindən izləne bilər.



Sizl rl  b rab r bir  ox layih  imzamızı  
birliktd  atacayıq.

---

T   kk r edirik.



32/17 www.solit.com.tr  
www.solit.az