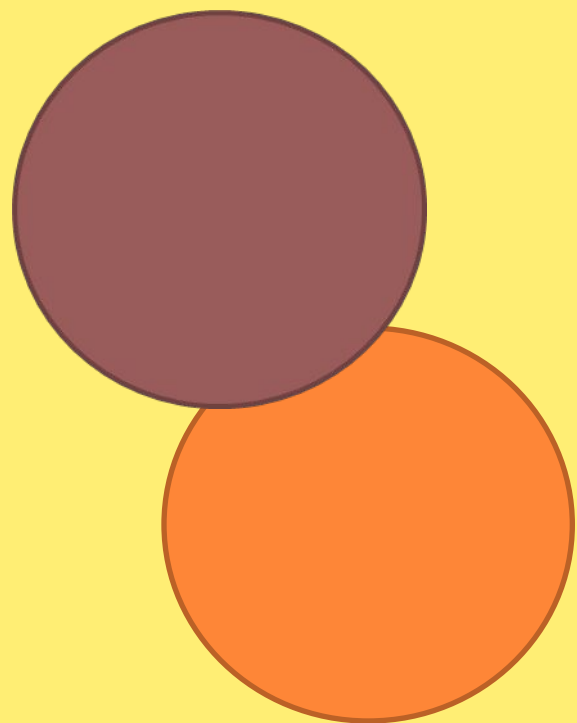
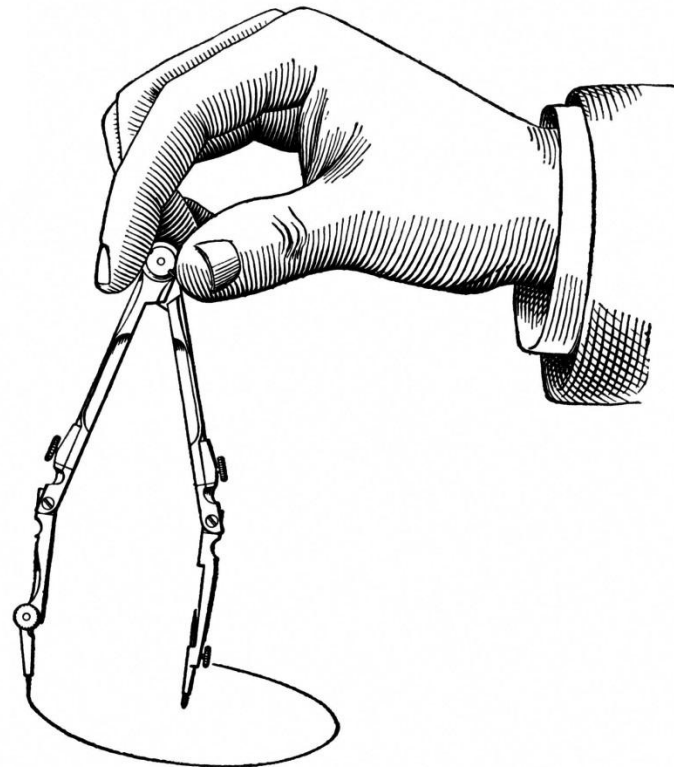
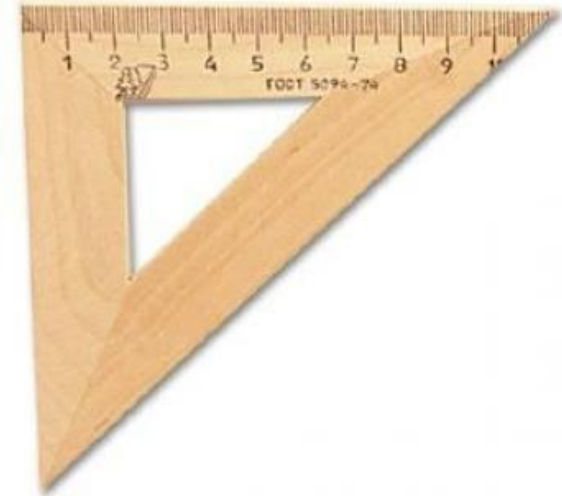
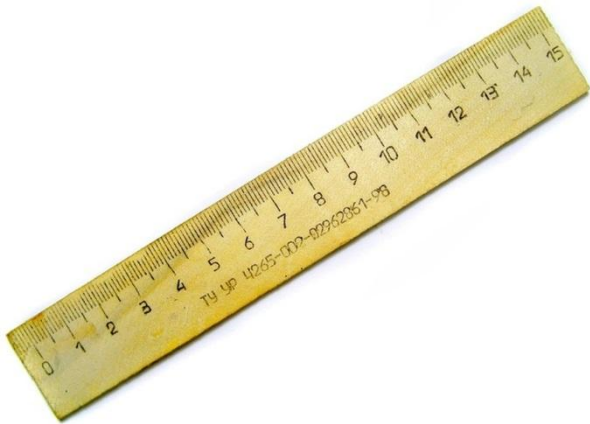


КРУГ ОКРУЖНОСТЬ

**Челябинская область
Красноармейский район
МОУ «Лазурненская СОШ»
учитель начальных классов
Якупова Л.А.**



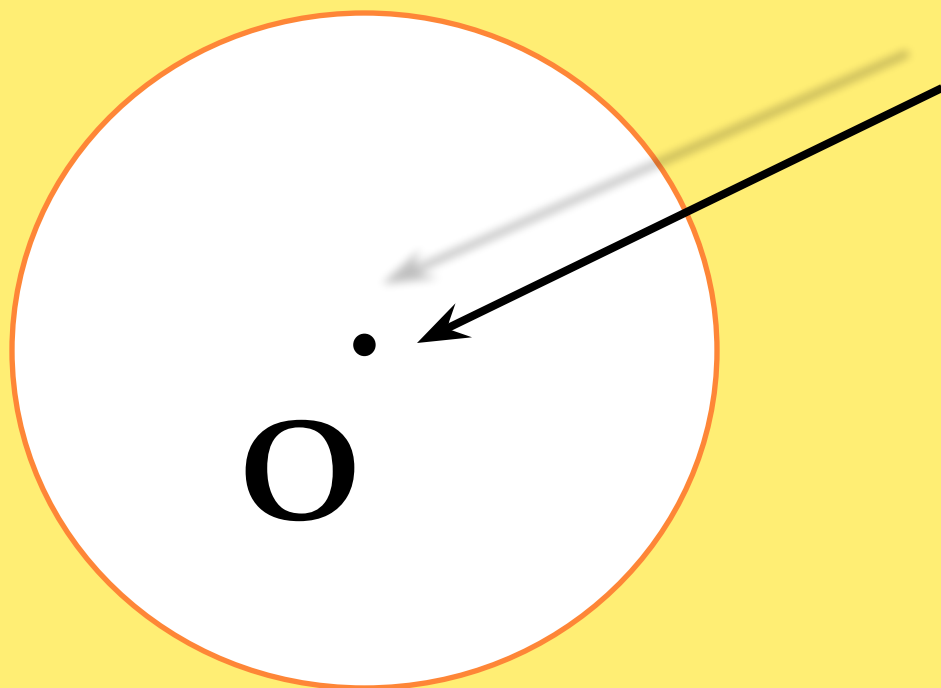
Для чего необходим этот прибор?



ОКРУЖНОСТЬ
Ь

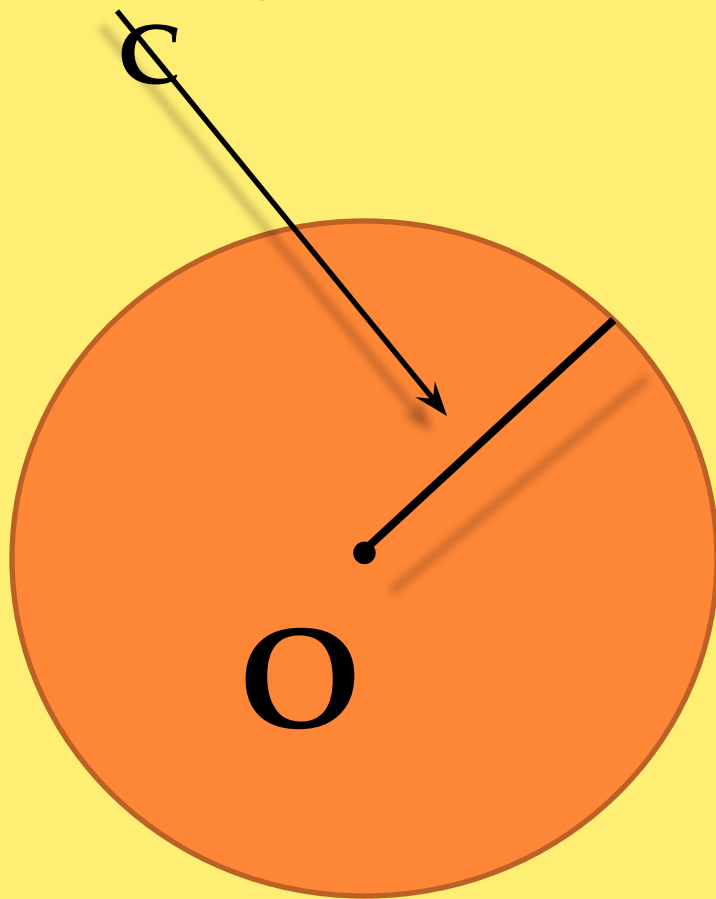


ОКРУЖНОСТЬ - ЭТО ГРАНИЦА
КРУГА



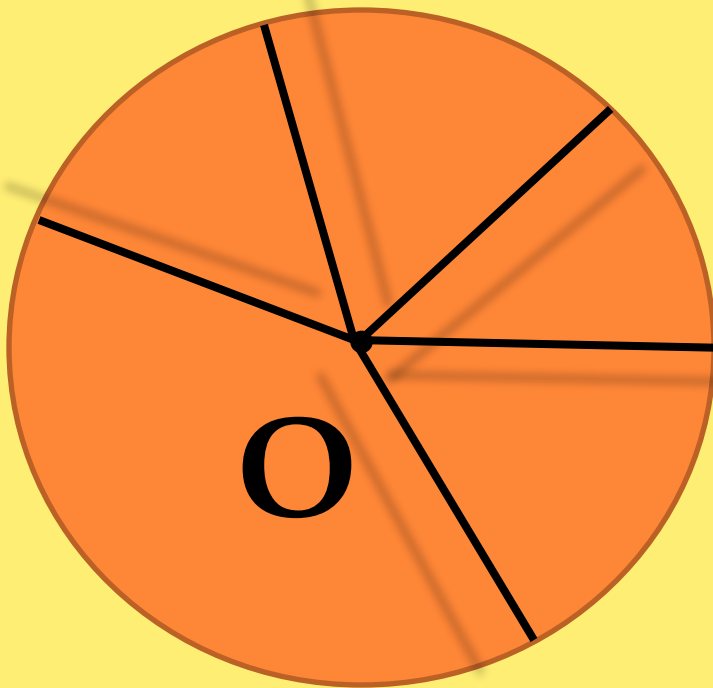
**ЦЕНТР
ОКРУЖНОСТ
И**

РАДИУ

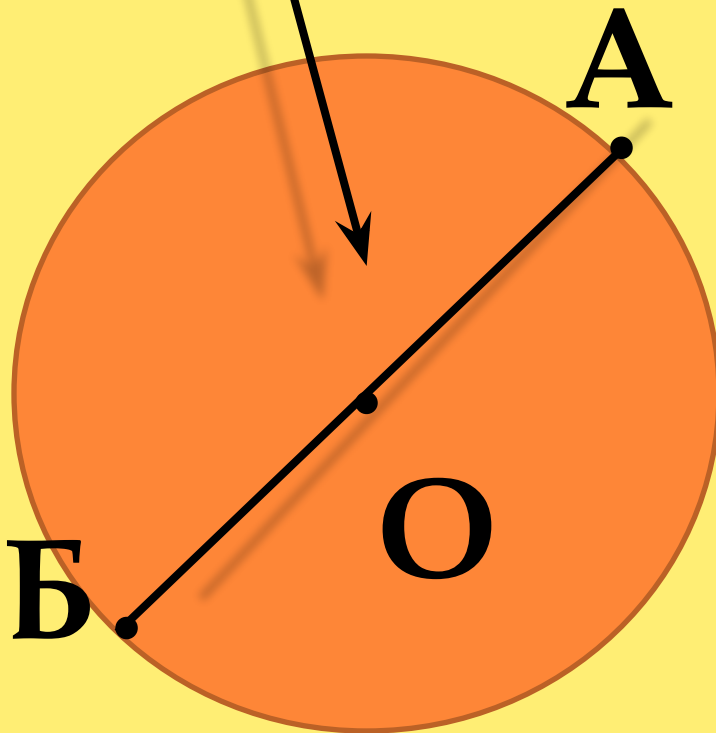


РАДИУС - ЭТО
РАССТОЯНИЕ
ОТ ЦЕНТРА
ОКРУЖНОСТИ
ДО ЛЮБОЙ
ТОЧКИ НА НЕЙ

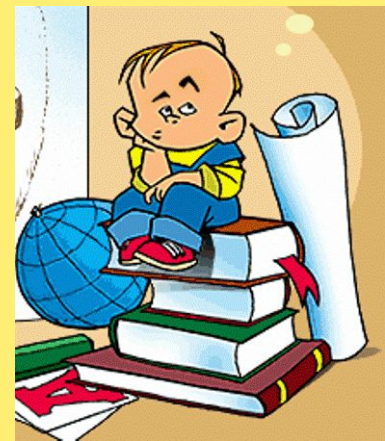
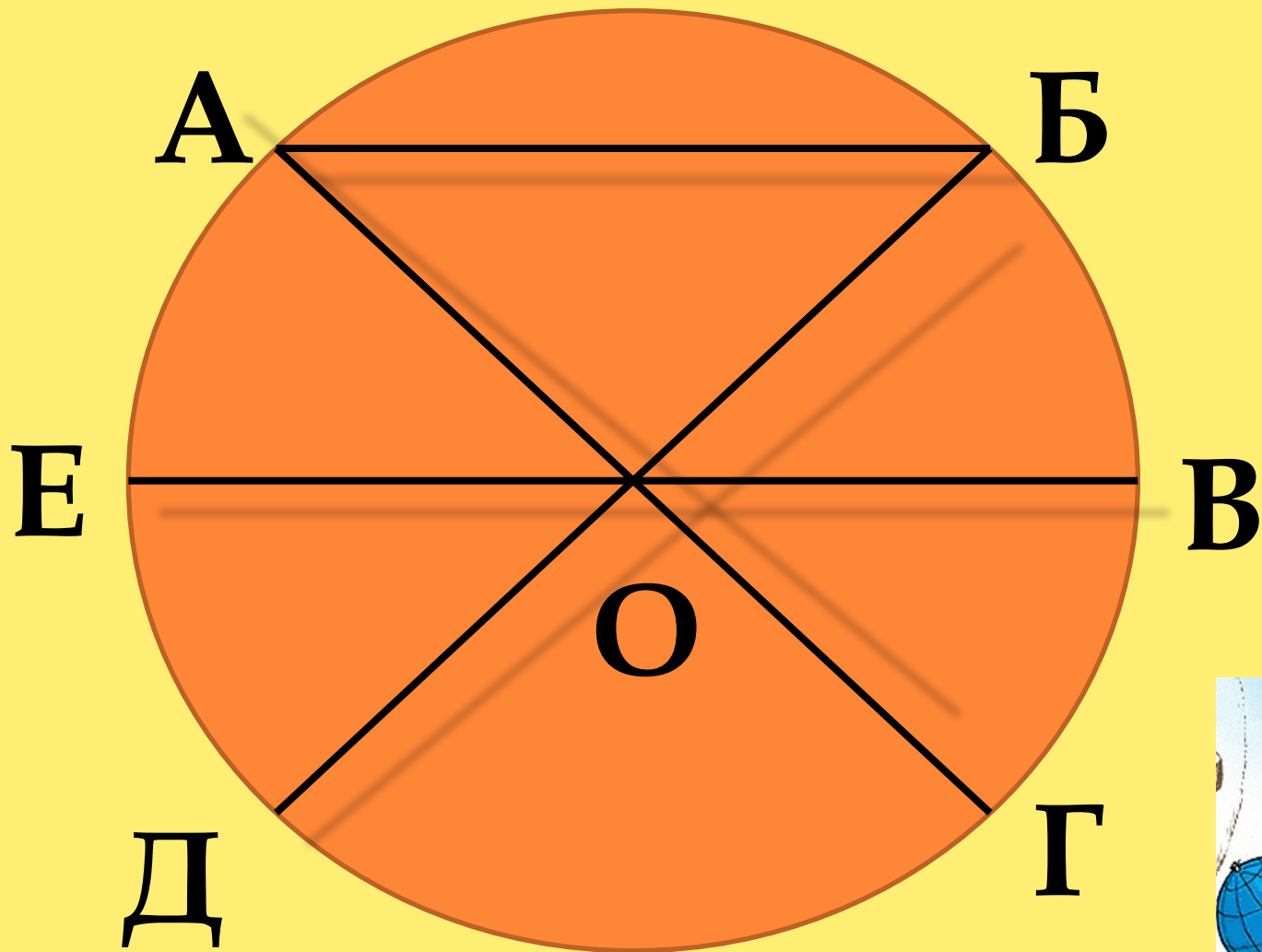
**РАДИУС МОЖНО
ПРОВЕСТИ
СКОЛЬКО УГОДНО
РАЗ**



**АБ -
диаметр**



**ДИАМЕТР - ЭТО ОТРЕЗОК,
СОЕДИНЯЮЩИЙ 2
ТОЧКИ
ОКРУЖНОСТИ,
ПРОХОДЯЩИЙ ЧЕРЕЗ
ЕЁ ЦЕНТР**



Р

$32:4-8$

И

$45:5-4$

Д

$0+1*4$

С

$21:7+4$

У

$24:2-6$

А

$48:8-4$



1

2

4

5

6

7

Р

А

Д

И

У

С