

Математический справочник «Наш город» г. Славск

Составила учитель начальных классов
МБОУ «Славская СОШ»
Цеслик Лариса Викторовна

2016

Символика



Герб Славского городского округа



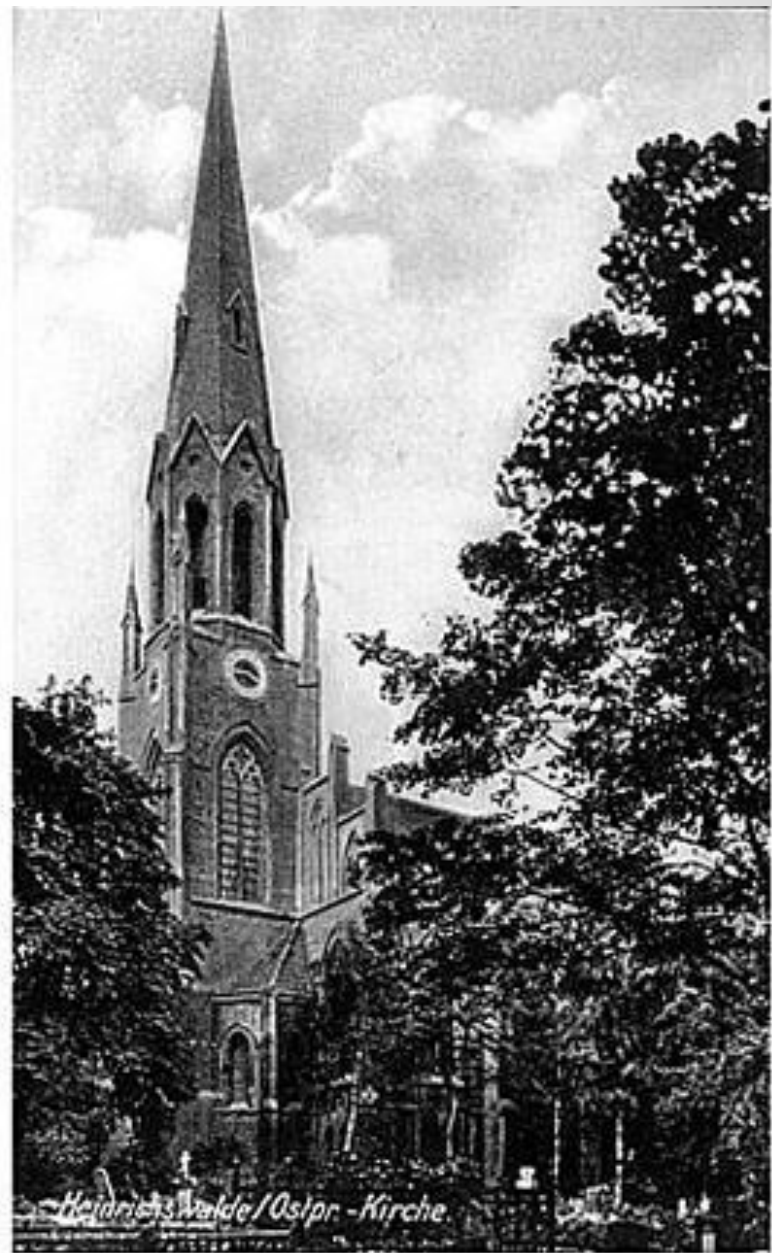
Герб конца XX-начале XXI века



Флаг Славского городского округа

История

- Основан в 1292 году как селение Хайнрихсвальде — «лес Генриха».
- С 1818 года административный центр округа Эльхнидерунг.
- С 1890 года климатический курорт.
- В 1891 году Хайнрихсвальде соединен железной дорогой с Кёнигсбергом и Тильзитом.
- В 1935 году был построен открытый бассейн с минеральной водой (минеральные воды курорта до 1945 года поставлялись в Дрезден). Бассейн после реконструкции функционирует по сей день и является единственным в Калининградской области открытым минеральным источником.
- В 1939 году Хайнрихсвальде с населением в 3500 человек получил статус города.



- 12 сентября 1948 года открылся Славский сырзавод.
- 25 июля 1947 года Указом Президиума Верховного Совета РСФСР образован Большаковский район с центром в посёлке Большаково, в него вошли 5 сельсоветов: Большаковский, Придорожный, Залесовский, Высоковский и Калиновский.
- 1 февраля 1963 года издан Указ Президиума Верховного Совета РСФСР «Об укрупнении районов Калининградской области» — Большаковский район прекратил существование, его территория и Новоколхозненский сельсовет Неманского района вошли в новый Славский район — в области осталось 8 сельских районов.
- 12 января 1965 года издан новый Указ Президиума Верховного Совета РСФСР — о разукрупнении сельских районов, от Славского района отошли: Новоколхозненский сельсовет к Неманскому району, Залесовский сельсовет к Полесскому району, Калиновский сельсовет ликвидирован, его территория передана Большаковскому и Высоковскому сельсоветам. В области образовано 13 сельских районов.



Данные

- Площадь - 10 км²
- Население \4269 человек (2016)
- 2 канала, которые протекают на окраине города – это канал Обходной и канал Светлый.
- В городе есть Центральная площадь.
- Также в городе есть железнодорожная станция «Славск - новый» и автобусная станция.
- 2 места для купания: Городской бассейн и котлован около леса.
- Имеется гостиница «Феникс».



- В городе есть парк Парк имени Ю. Гагарина - является центром для событийного туризма города Славска. Там проводится ежегодный уже седьмой (в 2015) Колбасный ФЕСТ совместно с днём города Славска, а также Масленица!
- Памятный камень в городском парке имени первого космонавта планеты Юрия Алексеевича Гагарина города Славска установлен в 2012 году.



Организации и предприятия

2 наиболее больших организации:

- Славский филиал ФГБУ управление Калининградмелиоводхоз,
- ГП Славский райавтодор.

3 наиболее больших предприятия:

- СПК «Коляда» — производство мясных продуктов и колбасных изделий
- ООО «Руденков и К» — производство хлебобулочных изделий
- ООО «Орбита-1» — производство электронных устройств и их комплектующих.

Есть также в городе "Славская фабрика колбас".

2 завода: бетонный завод и Сырзавод.



Культурные объекты

- 4 церкви: 2 православные церкви, лютеранская церковь и католическая кирха.



Социальная сфера и культура

- 2 музея: Городской музей и Школьный музей.
- В городе есть Областное государственное учреждение социального обслуживания «Центр социальной помощи семье и детям»
- МОУ для детей-сирот и детей, оставшихся без попечения родителей, специальный (коррекционный) детский дом Родничок для детей-сирот и детей, оставшихся без попечения родителей, с отклонениями в развитии;
- МБОУ ДОД Дом детского творчества;
- Дом культуры
- Детский дом «Светлячок»
- Детский сад «Ласточка»
- Редакция «Славские новости»



Здравоохранение

- Поликлиника
- Славская ЦРБ на 75 коек



Образование и культура

- 3 школы: МБОУ "Славская СОШ", которая функционирует с 1946 года, «Славская детская музыкальная школа» и «Детско-юношеская спортивная школа».



6 памятников архитектуры

- Католическая кирха (Раутерскирх),
- Лютеранская церковь,
- Дом 28 по Советской улице,
- Музыкальная школа — памятник архитектуры начала XX века,
- Районная больница постройки 1891 года,
- Памятник погибшим в Первой мировой войне 1914-1918 г.,
- Памятник погибшим в Великой Отечественной Войне 1941-1945 г.
- Памятник Ленину



Магазины

3 самых больших магазина:

- «999»
- «Сосед»
- «Дёшево»

