

**«ЛУЧШИЙ СПОСОБ ИЗУЧИТЬ  
ЧТО-ЛИБО - ЭТО ОТКРЫТЬ САМОМУ»  
Д. ПОЙА**



а)  $2,5 - 1,6;$

0,9

Устная работа

б)  $1,8 + 3,4;$

5,2

в)  $4,52 - 1,2;$

3,32

г)  $0,9 \times 6;$

5,4

д)  $1,18 \times 5;$

5,9



## *Перевести*

## *Устная работа*

*а) из м<sup>2</sup> в см<sup>2</sup> : 6 м<sup>2</sup> = 60000 ;*

*2,4 м<sup>2</sup> = 24000 ;*

*0,15 м<sup>2</sup> = 1500 ;*

*б) из см в м : 34 см = 0,34 ,*

*126 см = 1,26 ;*

*7 см = 0,07 .*



# *Устная работа*



*Во дворе решили организовать детскую площадку прямоугольной формы, площадью  $112,5 \text{ м}^2$ . Какова ширина площадки, если её длина по проекту будет  $15 \text{ м}$ ?*

*Как найти площадь  
прямоугольника?*

$$S = a \times b$$

*Как найти ширину  
прямоугольника?*

$$b = S : a$$



$$S = 112,5 ; a = 15; e - ?$$

$$e = 112,5 : 15 = ?$$

*Тема урока :*  
*«Деление десятичной*  
*дроби на*  
*натуральное число»*



### *1 вариант*

*Переведите  $112,5 \text{ м}^2$  в  $\text{см}^2$ ,  $15 \text{ м}$  в  $\text{см}$ , потом по формуле найдите ширину прямоугольника в  $\text{см}$ , после этого переведите полученное значение ширины в  $\text{м}$ .*

### *2 вариант*

*Переведите  $112,5$  в обыкновенную дробь и по формуле найдите ширину прямоугольника. Результат, полученный в виде обыкновенной дроби, запишите в виде десятичной дроби.*



## 1 вариант

$$112,5 \text{ м}^2 = 1125000 \text{ см}^2$$

$$15 \text{ м} = 1500 \text{ см}$$

$$1125000 : 1500 = 750 \text{ (см)}$$

$$750 \text{ см} = 7 \text{ м } 50 \text{ см}$$

$$7 \text{ м } 50 \text{ см} = 7,5 \text{ м}$$

## 2 вариант

$$112,5 = 112 \frac{\frac{1}{2}}{1} = 112 \frac{1}{2}$$

$$112 \frac{1}{2} = \frac{224}{2} = \frac{1120}{10}$$

$$\frac{1120}{10} : \frac{1500}{10} = \frac{1120}{1500} = \frac{112}{150} = \frac{56}{75}$$

$$= \frac{56}{75} = \frac{56 \cdot 10}{75 \cdot 10} = \frac{560}{750} = \frac{112}{150}$$

$$= \frac{112}{150} = \frac{56}{75}$$

$$7 \frac{50}{100} = 7 \frac{1}{2} = 7,5$$

# ***Правило (алгоритм деления десятичной дроби на натуральное число)***



***Чтобы разделить десятичную дробь на натуральное число, надо:***

- 1. разделить дробь на натуральное число, не обращая внимания на запятую;***
- 2. поставить в частном запятую, когда закончится деление целой части.***

***(Если целая часть меньше делителя, то частное начинается с нуля целых.)***

Сначала делим целую часть числа

1)  $19,2 : 8 = 2,4$     2)  $2,88 : 4 = 0,72$     3)  $45 : 6 = 7,5$

$$\begin{array}{r|l} 19,2 & 8 \\ \hline 16 & 24 \\ \hline -32 & \\ -32 & \\ \hline 0 & \end{array}$$

$$\begin{array}{r|l} 2,88 & 4 \\ \hline 28 & 0,72 \\ \hline -8 & \\ -8 & \\ \hline 0 & \end{array}$$

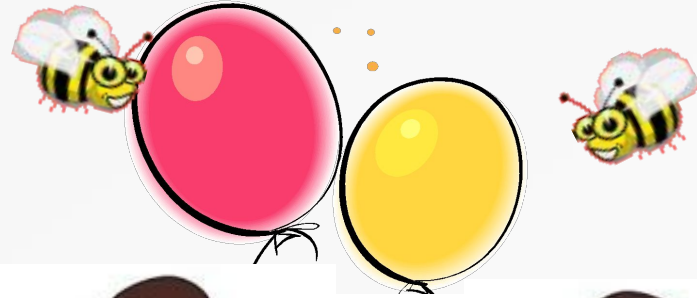
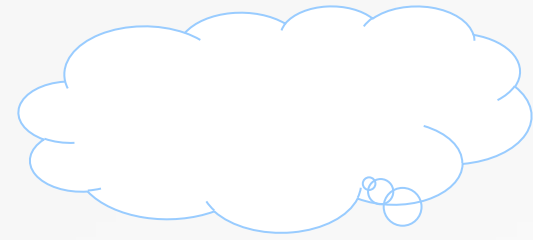
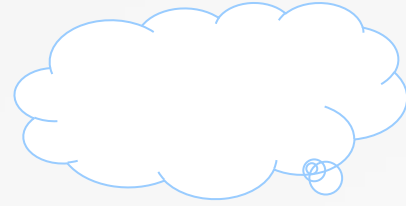
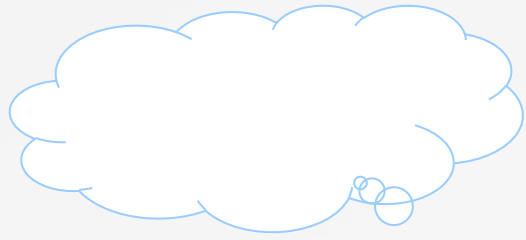
$$\begin{array}{r|l} 45,0 \dots & 6 \\ \hline 42 & 7,5 \\ \hline -30 & \\ -30 & \end{array}$$

"Кончилась целая часть - ставь запятую!"

Чтобы разделить число на десятичную дробь, надо:

- В делимом и делителе перенести запятую вправо на столько цифр, сколько их после запятой в делителе;
- Выполнить деление на натуральное число





# Вычислить устно

$6,86 : 2$

$10,5 : 5$

$80,64 : 8$

$0,3 : 6$

$2,4 : 4$

$1 : 4$

$3,43$

$2,1$

$10,08$

$0,05$

$0,6$

$0,25$



# Вычислить

а)  $20,7 : 9$

б)  $243,2 : 8$

в)  $88, 298 : 7$

г)  $772,8 : 12$

д)  $0,644 : 92$



# *Проверьте ответы*

*а)  $20,7 : 9 = 2,3$*

*б)  $243,2 : 8 = 30,4$*

*в)  $88, 298 : 7 = 12,614$*

*г)  $772,8 : 12 = 64,4$*

*д)  $0,644 : 92 = 0,007$*



# Вычислить

$$1,5:0,\underline{3}=15:5= \quad 3$$

$$4,2:0,\underline{06}=420:6= \quad 70$$

$$0,35:0,\underline{5}=3,5:5= \quad 0,7$$

$$9:4,\underline{5}=90:45= \quad 2$$

# Проверочный

## 1 вариант

а)  $53,5 : 5$

б)  $0,7 : 25$

в)  $96,07 : 10$

г)  $1,75 : 7$

д)  $9 : 20$

## 2 вариант

а)  $63,6 : 6$

б)  $0,6 : 25$

в)  $69,08 : 10$

г)  $13,2 : 24$

д)  $7 : 20$

# Ответы к тесту

## 1 вариант

а) 10,7

б) 0,028

в) 9,607

г) 0,25

д) 0,45

## 2 вариант

а) 10,6

б) 0,024

в) 6,908

г) 0,55

д) 0,35

# Домашнее задание

- П.4.6(читать и учить);
- № 818 (а, б, в);
- № 820 (а, б, в);
- № 841 (а)

