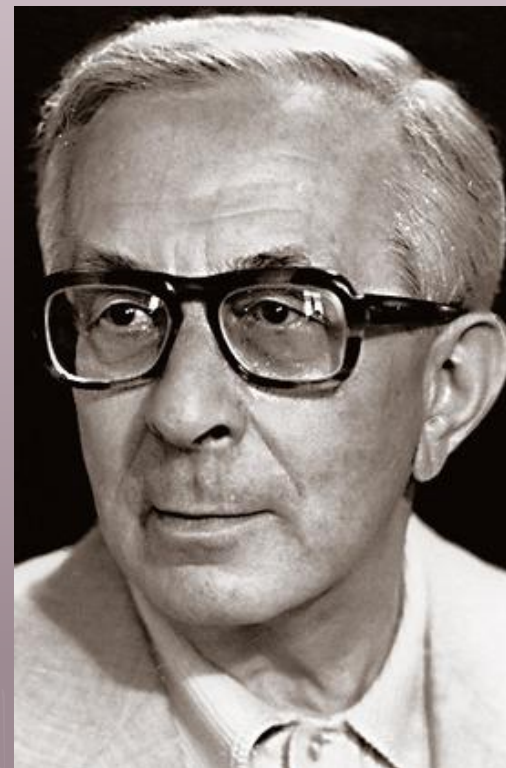
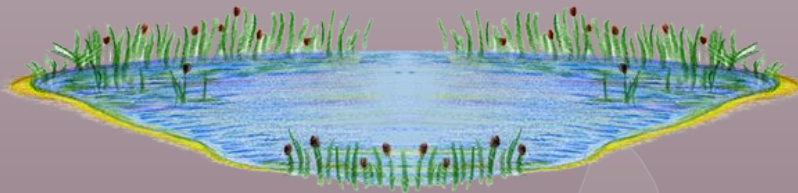
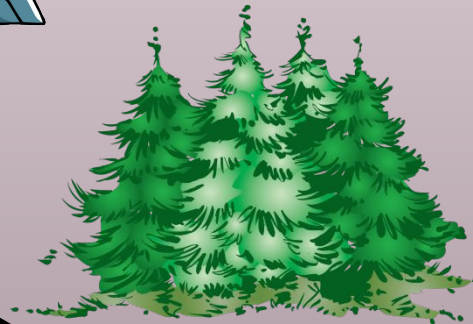


«Решение трудной
математической проблемы
можно сравнить с взятием
крепости»

Наум Яковлевич Виленкин





Чтобы озеро перейти, ответь на следующие вопросы



1. Верна ли пропорция $\frac{4}{5} : \frac{3}{5} = \frac{1}{3} : \frac{1}{4}$

2. Решите пропорцию $\frac{2,5}{x} = \frac{0,5}{4}$

3. Решите уравнение $3\frac{1}{2}x + 2 = 9$



- Прочитайте правильно выражения:

$$a = -15$$

$$y = 23$$

$$x = -0,5$$

-2 правее -9

-23 левее -4

7 правее -3



Чтобы в лес зайти,
прочитайте на стр. 150
рубрику «Говори
правильно», а потом
пройдите мое
испытание.

Не пройдете мимо меня, если не выполните следующие задания:

На координатной прямой покажите, где расположены точки:

$O(0)$, $A(-1)$, $B(-3)$, $C(5,8)$, $D(-2,75)$

Что-то я проголодался. Не пройдете дальше, пока не выполните №895 №898



- Помогу вам, если поможете мне с
задачами №907, №909 (устно)



- Сдавайтесь или защищайтесь!

1 вариант: стр. 150: №900 (четные координаты); с.156: №934

2 вариант: стр. 150: №900(нечетные координаты); с.161: №960



Кто выполнит быстрее, переходит к решению №906, №908(д).

Крепость ваша, если ответите на следующие вопросы:

1. Что мы называем координатной прямой?
2. Что мы называем координатой точки?
3. Какую координату имеет начало координат?
4. Какими числами обозначают координаты точек на горизонтальной прямой, расположенных а) справа от начала координат б) слева от начала координат?



Домашнее задание:

№ 917 (3), №920, №921, №922

