



Урок математики в 5 классе

Шмелева Татьяна Сергеевна

учитель математики

МБОУ «СОШ №14 с углубленным изучением
отдельных предметов»

г. Балахна





**Каждый день жизни
прибавляет частицу
мудрости ...**

Пословица





Режиссеры: Геннадий Полока, Владимир Шредель



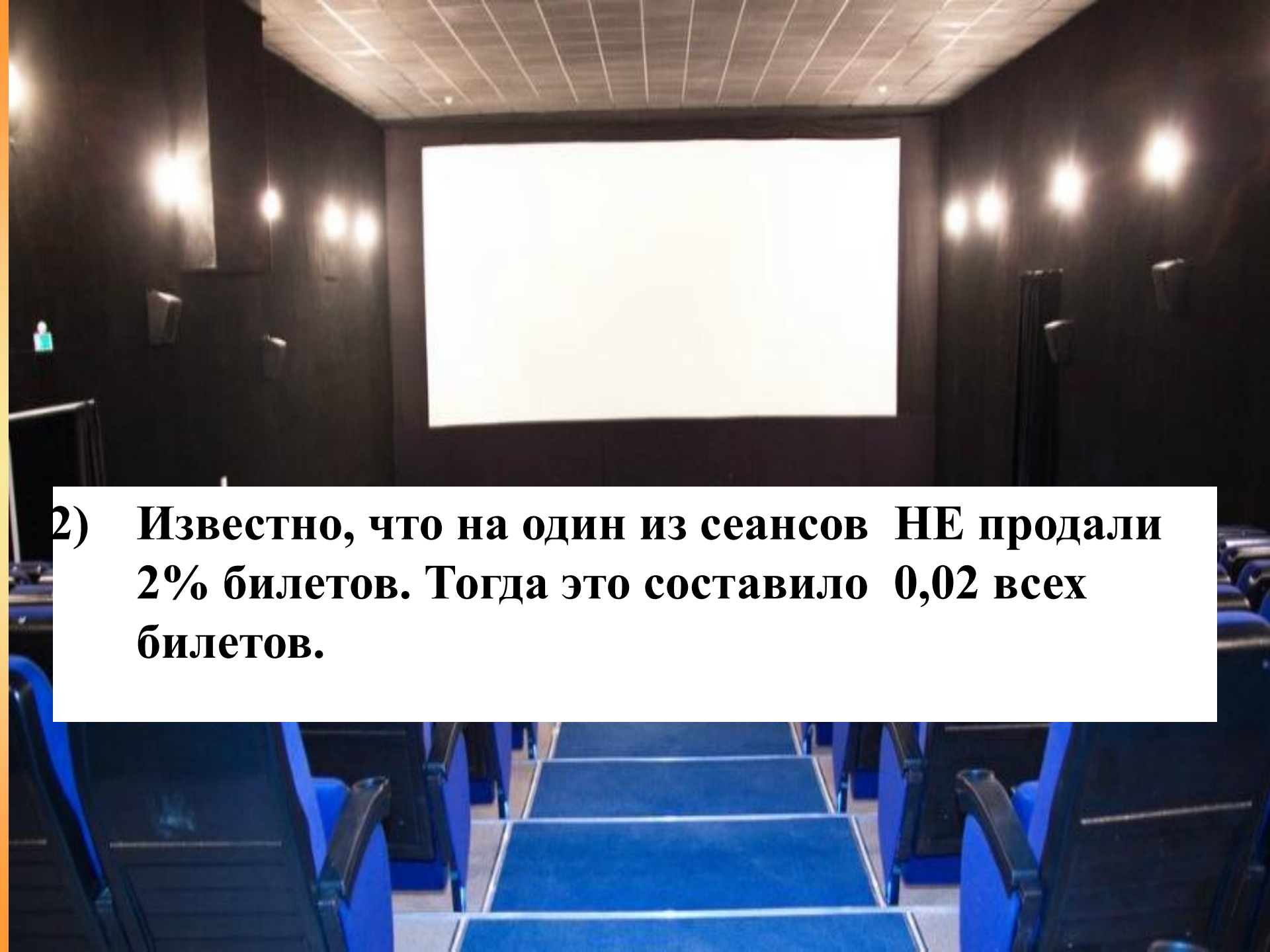
Заполним памятку

Сотая часть числа	1%
Десятая часть числа	10%
Пятая часть числа	20%
Четвертая часть числа	25%
Половина	50%
Три четверти числа	75%
Треть числа	$33\frac{1}{3}\%$
Целое, или вся величина	100%

Верны ли утверждения?

- 1) Известно, что из всех фильмов, прошедших в кинотеатре «СINEMA STAR» за месяц, 0,35 составили мультфильмы. Тогда мультфильмов показали 3,5%.





2) Известно, что на один из сеансов НЕ продали 2% билетов. Тогда это составило 0,02 всех билетов.



3) За месяц в кинотеатре показали некоторое количество фильмов. Из них 35% мультфильмов, остальные картины – для зрителей старше 18 лет. Тогда фильмы для зрителей старше 18 лет составили 135% от всех показанных фильмов за месяц.

ОКТАБРЬ

**4) В кинотеатре за месяц показали 200 фильмов.
Тогда 1% показанных фильмов составляет
20 фильмов.**

КИНОТЕАТР



5) Закрытый показ фильма посетили 50 человек. Из них 40 человек после окончания сеанса высказали положительное отношение к картине. Тогда 20% зрителей закрытого показа имеют положительное отношение к картине.





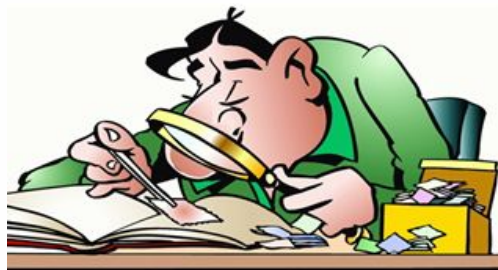
б) Премьера мультфильма «Белка и стрелка лунные приключения», режиссер Александр Храмцов, состоялась в 2013 году. В кинотеатре билет на вечерний сеанс этого мультфильма стоит 300 руб, а на утренний сеанс предоставляется скидка в размере 40% от стоимости билета.

Верно ли, что сходяв на утренний сеанс, вы сэкономите 50 рублей?



Задача 1

Филателист — это коллекционер почтовых марок. Он не просто собирает марки, а исследует их, изучает историю и развитие почты, оформляет свою коллекцию для участия в выставках. В коллекции филателиста всего 140 марок, 10% всей коллекции посвящены портретной живописи. Сколько марок в коллекции филателиста посвящены портретной живописи?





Решение:

Всего марок **n** – это 100%

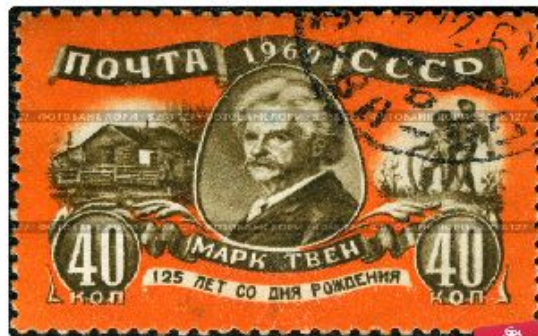
X портр. м. – это **m** %

1) $140 : 100 = 1,4$ (м.) - это 1%

2) $1,4 \cdot 10 = 14$ (м.) – в жанре портретной живописи.

Ответ: 14 марок

$$X = n : 100 \cdot m.$$





Задача 2

Малина и ее полезные свойства известны уже давно.

Эта ягода является одной из самых вкусных, обладает целебными свойствами для организма.

Малиновый кустарник растет на всей территории России и неприхотлив к окружающим условиям.

Польза малины используется при лечении простудных заболеваний. Небольшой горсти ягодок в день будет достаточно в целях профилактики. Чтобы сохранить исключительные свойства малины, ее сушат.

При сушке малина теряет 80% своей массы.

Имеется 10 кг малины. Сколько сухой малины получится из этого количества?





Решение:

Всего малины 10 кг – это 100%

Потеря при сушке – 80 %

? кг малины получится



1) $10 : 100 \cdot 80 = 8(\text{кг})$ – будет потеряно

2) $10 - 8 = 2 (\text{кг})$ – останется после сушки

Ответ: 2 кг

2 способ:

1) $100\% - 80\% = 20\%$ – останется после сушки

2) $10 : 100 \cdot 20 = 2(\text{кг})$ – останется после сушки

ОТ СОЗДАТЕЛЕЙ "БЕЛКА И СТРЕЛКА. ЗВЕЗДНЫЕ СОБАКИ!"

БЕЛКА И СТРЕЛКА ЛУННЫЕ ПРИКЛЮЧЕНИЯ



Задача 3

Премьера мультфильма «**Белка и стрелка лунные приключения**», режиссер Александр Храмцов, состоялась в 2013 году. В кинотеатре билет на вечерний сеанс этого мультфильма стоит 300 руб, а на утренний сеанс предоставляется скидка в размере 40% от стоимости билета. Верно ли, что сходяв на утренний сеанс, вы сэкономите 50 рублей?

Решение:

Цена п. б. 300 руб. – это 100%

Скидка – 40 %

? руб. экономия

- 1) $100\% - 40\% = 60\%$ – составляет цена билета со скидкой от полной цены
- 2) $300 : 100 \cdot 60 = 180$ (руб.) – стоит биле на утренний сеанс
- 3) $300 - 180 = 120$ (руб.) – можно сэкономить.

Ответ: экономия составит 120 руб.

Утверждение неверно.







Работа с учебником

№1571, 1576, 1579.

Задача 4

№1571

Себ - ть 650 руб. – это 100%

? руб. снижение – это 2%

? руб. новая стоимость



Задача 5

Специалистами доказано, что около трети комнатного тепла уходит на улицу через окна. При этом необязательно, что окна старые или некачественные.

Даже современные пластиковые окна в небольшом количестве пропускают тепло на улицу через стекло.

Если в стеклопакете на одном из стекол нанести особое зеркальное покрытие, то это окно станет энергосберегающим.

В класс закупили 3 энергосберегающих окна, которые на 20 % дороже обычных.

Сколько потратили денег, если одно обычное окно стоит 12000 рублей?



Решение:

- 1) $12000:100=2400$ (руб) – на столько одно энергосберегающее окно дороже обычного.
- 2) $12000+2400=14400$ (руб.) – стоит одно энергосберегающее окно.
- 3) $14400\cdot 3=43200$ (руб.) – будет всего потрачено.

Ответ: 43200 руб.



- **Самым интересным на уроке было ...**
- **На уроке было трудно ...**
- **На уроке я научился (лась) ...**



Домашнее задание

Пункт 40 задача 1

№1600, 1602, 1612 а



Спасибо за урок!

