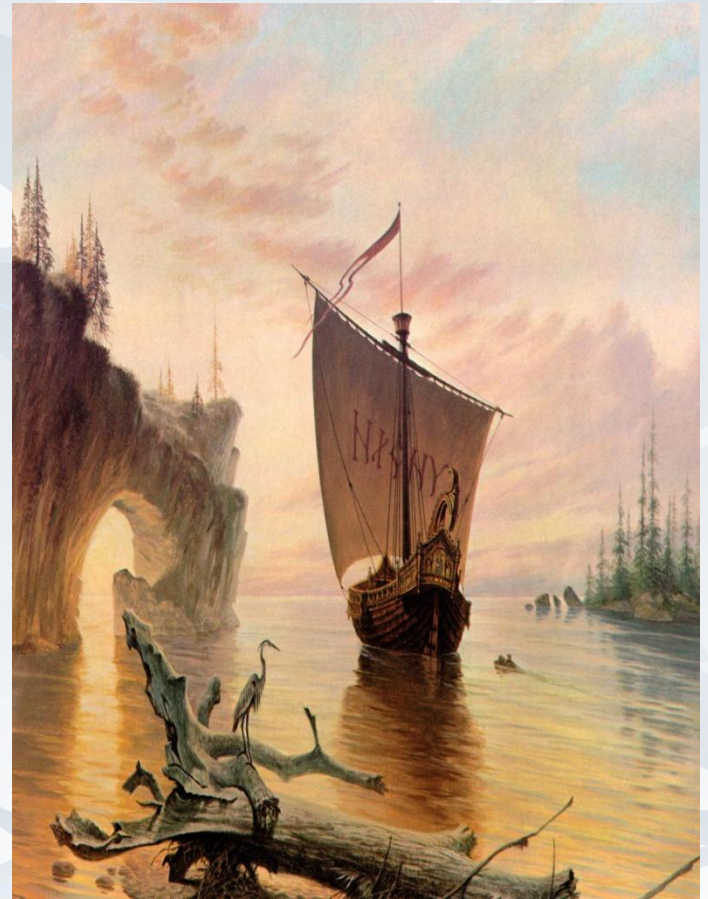




ПРОПОРЦИЯ в искусстве

Проект 6 класса

■ Слово **«пропорция»**
ввел в употребление Цицерон
в 1 веке до н.э., переводя на
латынь платоновский термин
«аналогия»,
который буквально означал
«вновь - отношение»,
или, как мы говорим,
«соотношение».



ПРОПОРЦИЯ

определение

- **Пропорция** - равенство между отношениями четырёх величин a, b, c, d :

$$\frac{a}{b} = \frac{c}{d}$$

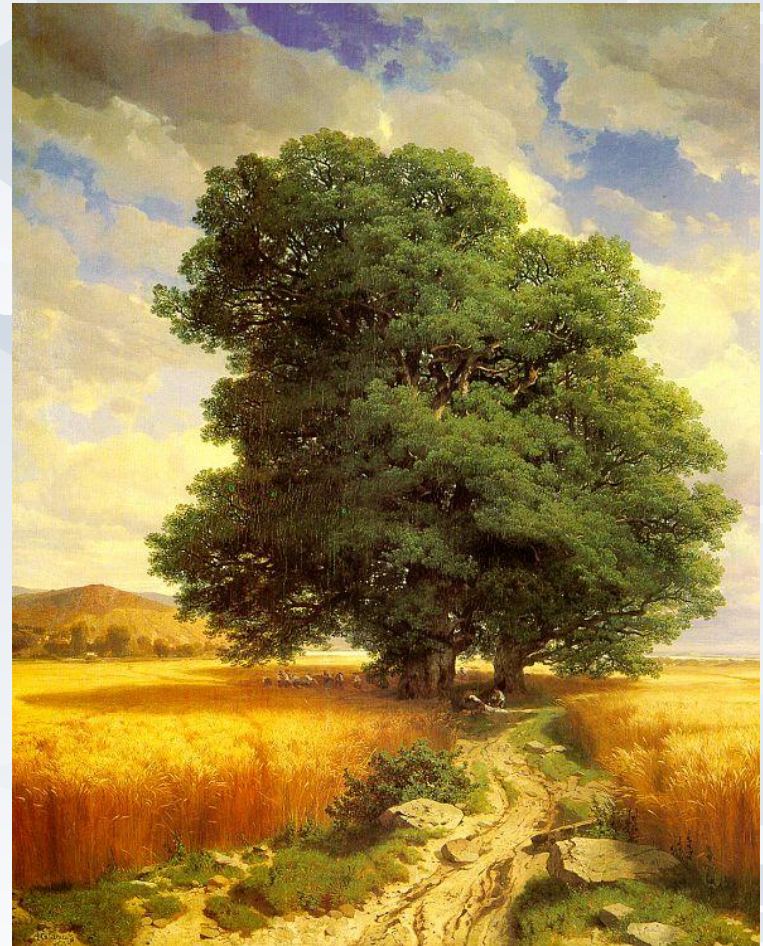
Или $a : b = c : d$,

где a и d – это крайние члены пропорции,

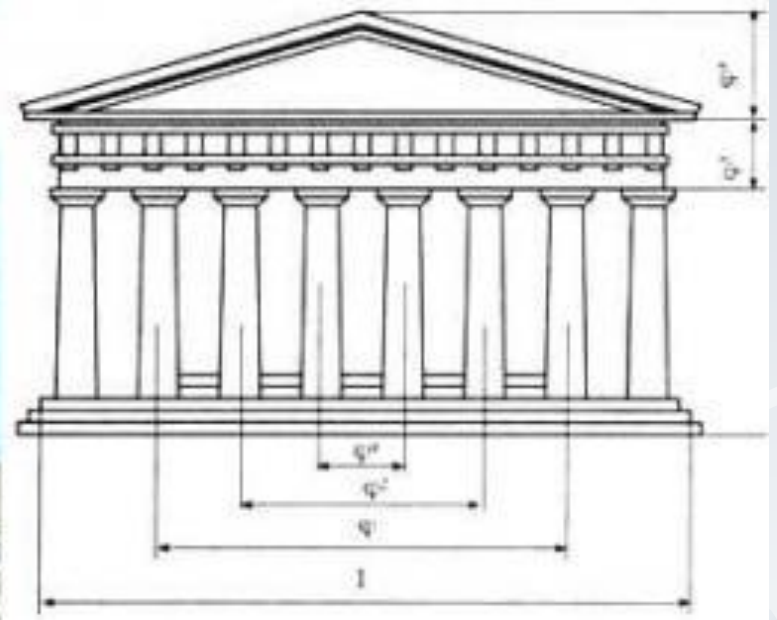
а b и c – средние члены пропорции

Роль пропорции в искусстве

- Пропорция в искусстве также определяет соотношение величин элементов художественного произведения либо соотношение отдельных элементов и всего произведения в целом.

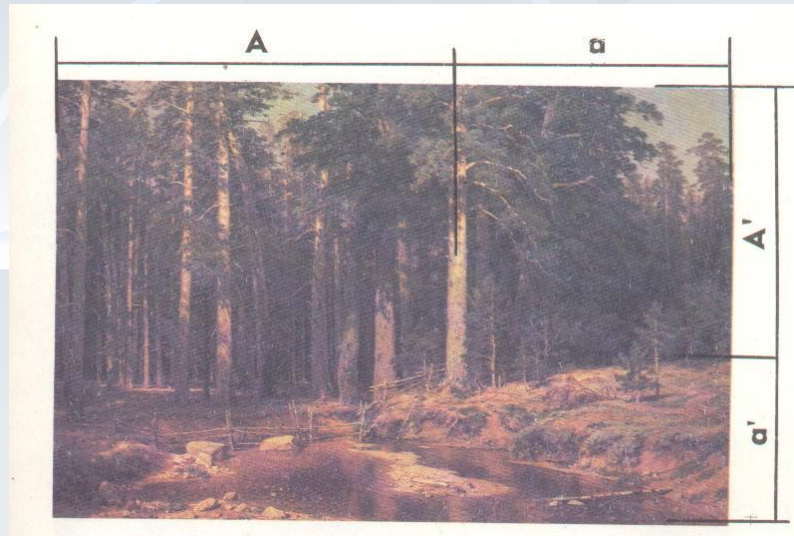


Пропорции в архитектуре



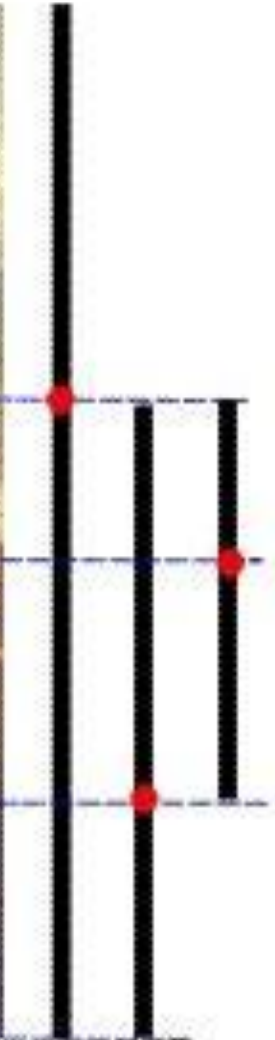


Золотое сечение в живописи



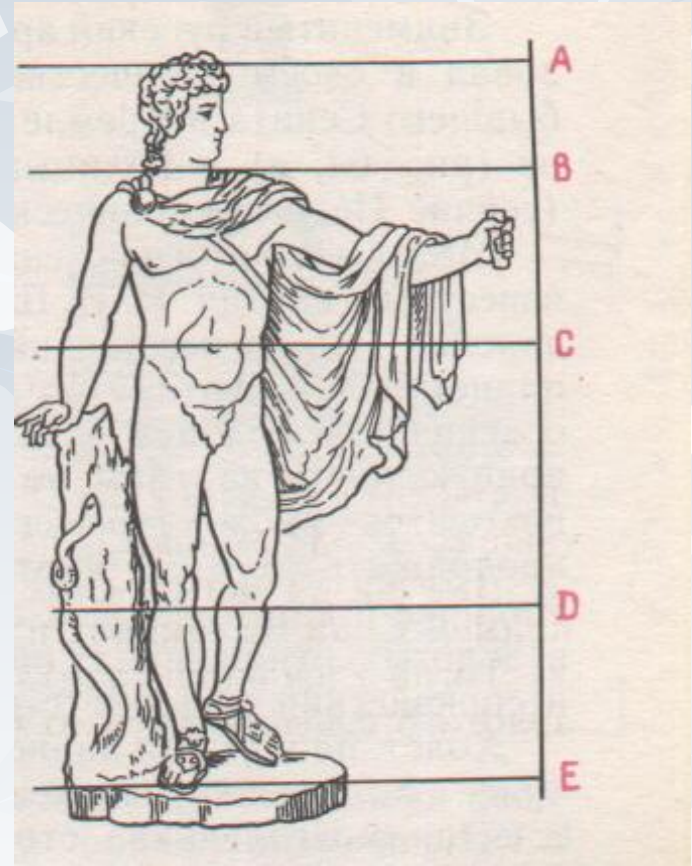
«Корабельная роща»

- Мотивы золотого сечения просматриваются в картинах И.И. Шишкина. Ярко освещенная солнцем сосна делит картину по золотому сечению.



Человек

- Золотое сечение заложено в пропорциях человеческого тела и скульптуры.
- Примером является статуя Зевса (одно из семи чудес света).



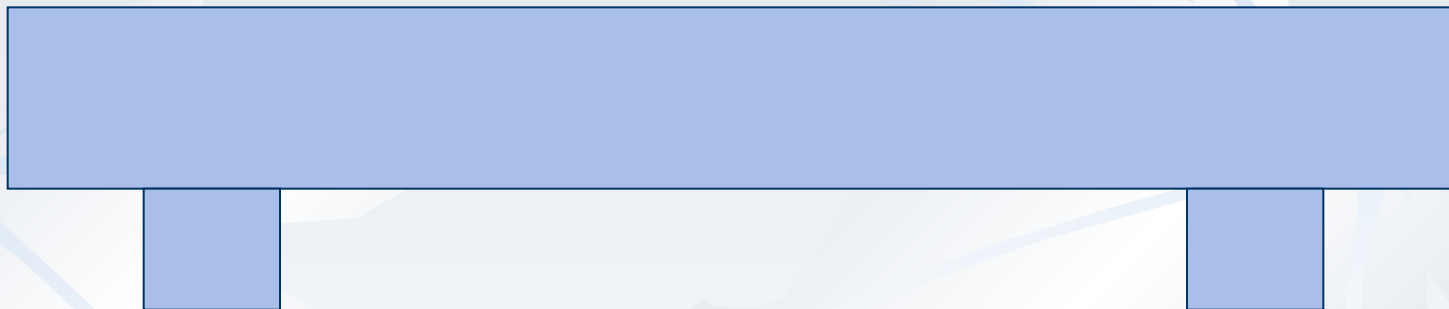


*Перед вами пустая скамейка.
Вы хотите сесть на неё.*

А

С

В



Где вы сядете?

Вывод

- Итак, *золотое сечение*, *золотой прямоугольник* и *золотая спираль* являются математическими символами идеального соотношения формы и роста.
- В. Гете считал их даже математическим символом жизни и духовного развития.