




Десятичная
запись дробных
чисел



Ответьте на вопросы

1. Что такое дробь?

Дробь – это часть чего-либо.

2. Из чего состоит дробь

Дробь состоит из:

- Числителя
- Знаменателя
- Дробной черты

3. Какие бывают дроби?

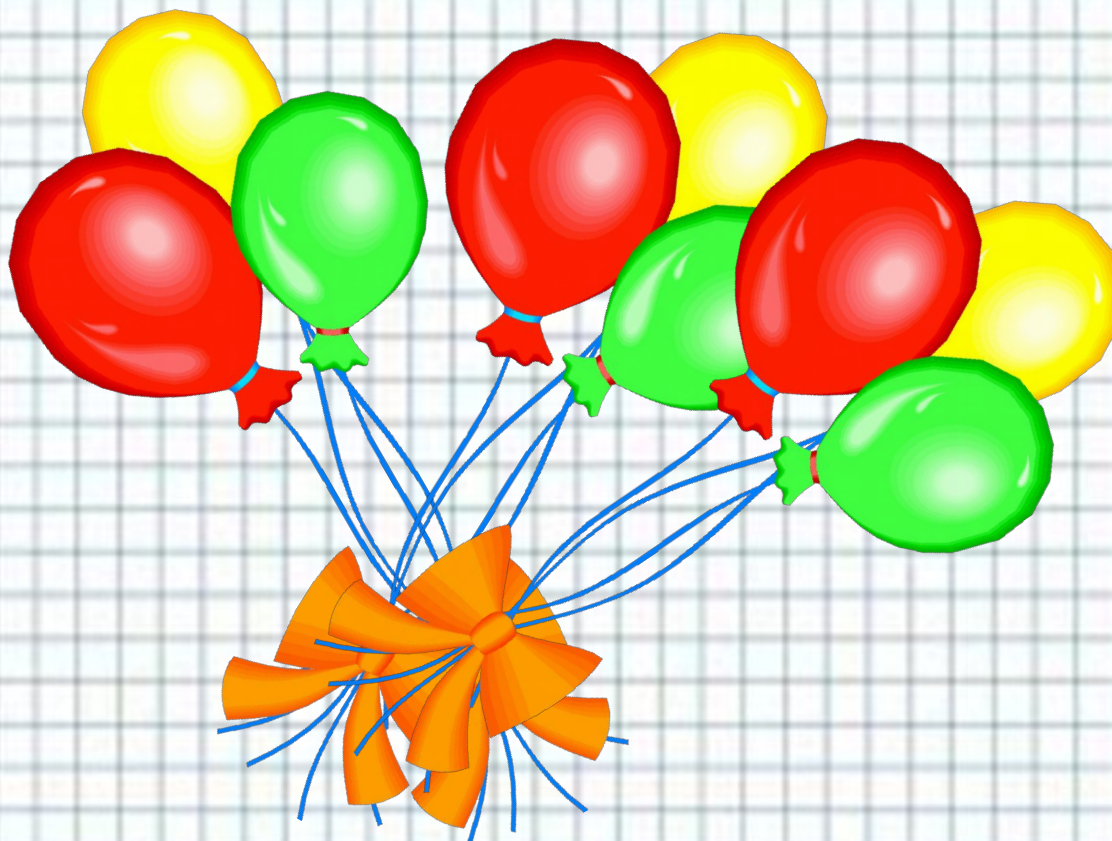
Дроби бывают:

- Правильные
- Неправильные



4. Для украшения актового зала к празднику купили 50 шаров. Среди них 19 красных. Какую часть составляют красные шары?

$$\frac{19}{50}$$



Целая часть

Дробная часть

Класс миллионов			Класс тысяч			Класс единиц			Десятые	Сотые	Тысячные	Десяти Тысячные	Соты Тысячные	Миллионные	
сот.	дес.	ед.	сот.	дес.	ед.	сот.	дес.	ед.							
		1 →													00 000
			1 →												00 000
				1 →											0 000
					1 →										1 000
						1 →									100
							1 →								10
								1 →							1
									1 →						
										1 →					0
											1 →				1
												1 →			<u>1000</u>

Укажите младший разряд числа и прочитайте его

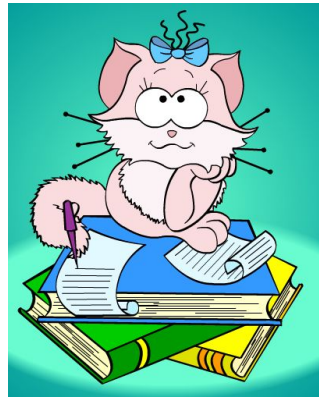
Класс миллионов			Класс тысяч			Класс единиц			Десятые	Сотые	Тысячные	Тысячные десяти	Тысячные сто	Миллионные
сот.	дес.	ед.	сот.	дес.	ед.	сот.	дес.	ед.						
							6	7	5					
							1		1	9				
								2	6	1				
								4		3	7			
							7			2	5			
							5	3		2				
						3		1		7				
									8	3	7			
										1	3	1		
										4		3	6	
											2	8	3	

Выразим : 6дм 3см = ? дм.

$$1 \text{ см.} = \frac{1}{10} \text{ дм.}, 3 \text{ см.} = \frac{3}{10} \text{ дм.}$$

$$6 \text{ дм. } 3 \text{ см.} = 6\frac{3}{10} \text{ дм.} = 6,3 \text{ дм}$$

- Числа со знаменателем 10, 100, 1000 и т.д. записывают без знаменателя.
- С начала пишут целую часть, а потом числитель дробной части.
- Целую часть отделяют от дробной части запятой.



$$6\frac{3}{10} = 6,3$$

$$4\frac{17}{100} = 4,17$$

Прочитайте и запишите числа из таблицы разрядов

Класс миллионов			Класс тысяч			Класс единиц			Десятые	Сотые	Тысячные	Десяти тысячные	Тысячные сто	Миллионные	проверь  себя
сот.	дес.	ед.	сот.	дес.	ед.	сот.	дес.	ед.							
							2	3	5						23,5
							2		3	5					20,35
								2	3	5					2,35
								2		3	5				2,035
							2			3	5				20,035
							2	3		5					23,05
						2		3		5					203,05
									2	3	5				0,235
										2	3	5			0,0235
										2		3	5		0,02035
											2	3	5		0,00235

Алгоритм представления числа в виде десятичной дроби

- 1) Записываем целую часть, и ставим запятую.
- 2) После запятой поставим столько точек, сколько нулей в знаменателе дробной части .
- 3) С последней точки записываем числитель, начиная с последнего знака.
- 4) В пустые места записываем нули. Так как эти числа равны, то десятичную дробь читают аналогично.



1. Если дробь правильная, то перед запятой пишут цифру “ 0 ”.

$$\frac{4}{10} = 0,4$$

$$\frac{3}{10} = 0,3$$

2. После запятой числитель дробной части должен иметь столько же цифр, сколько нулей в знаменателе.

$$3\frac{2}{100} = 3\frac{02}{100} = 3,02$$

$$5\frac{7}{1000} = 5\frac{007}{1000} = 5,007$$



$$5 \frac{7}{10} = 5,7$$

$$42 \frac{52}{100} = 42,52$$

$$1 \frac{3}{100} = 1,03$$

$$3 \frac{382}{1000} = 3,382$$

$$8 \frac{1}{1000} = 8,001$$

$$7 \frac{34}{10\ 000} = 0,0034$$



Приписывание нулей справа от знаков, стоящих после запятой, не изменяет десятичную дробь

- $30,507 = 30,50700$
- $402,03000 = 402,03$
- $7,0043 = 7,00430000$
- $0,120000 = 0,12$



Решение упражнений

- № 630

- №631

- №632



Домашнее задание!

П. 21, тпо.стр. 45, №№232;233;235

