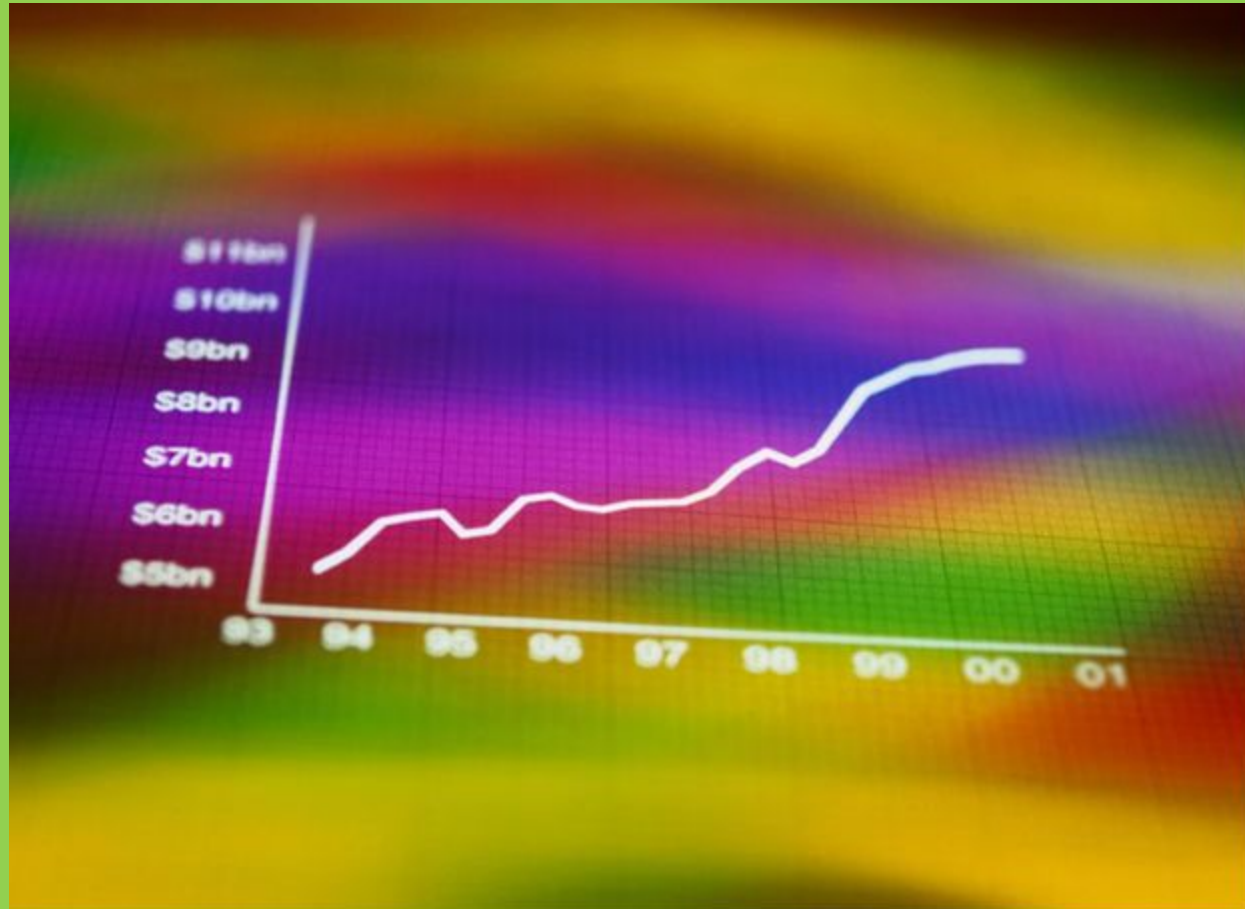


«Функциональная зависимость»

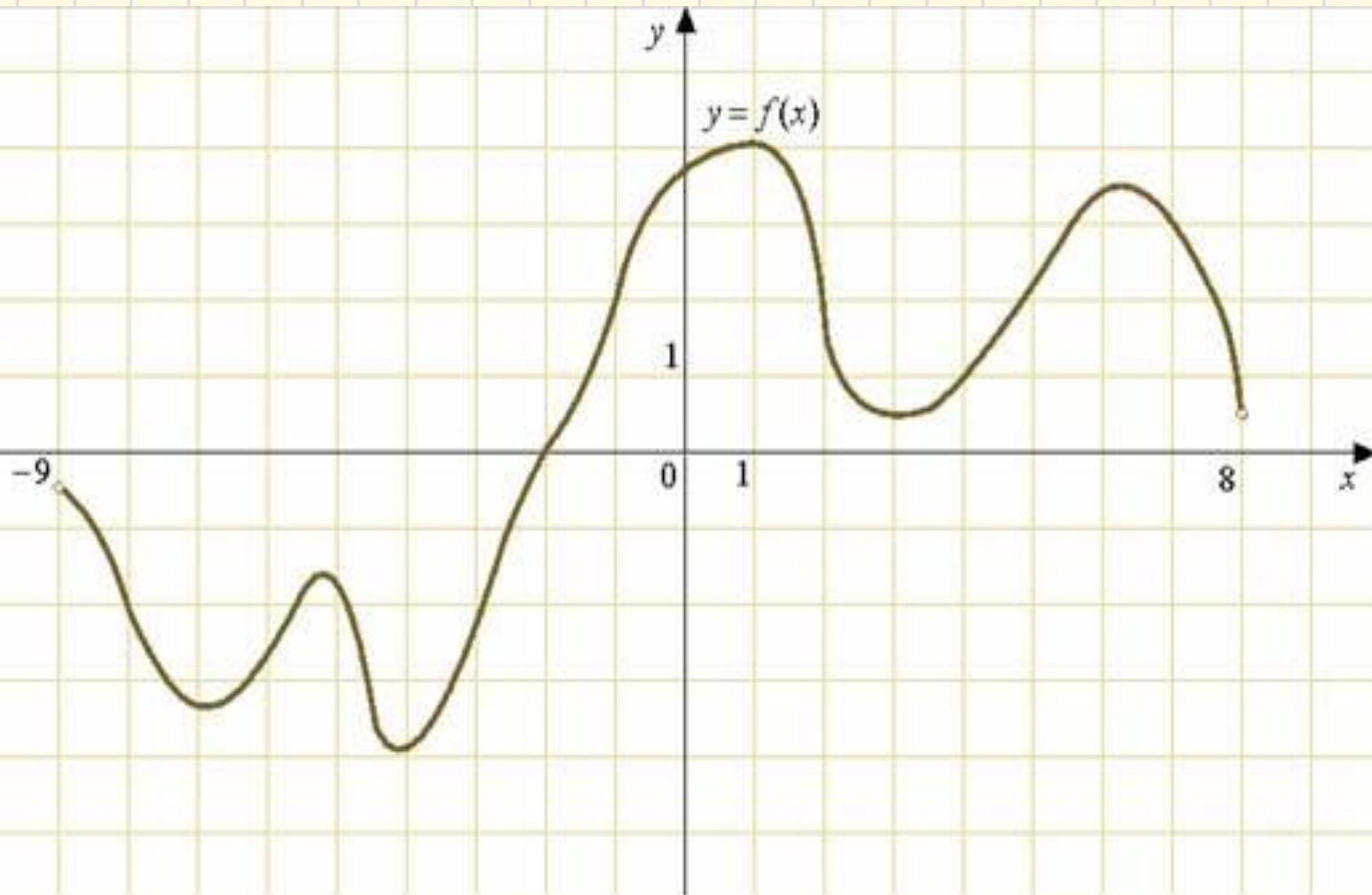


Выполнила: учитель математики МБОУ «СОШ №1»
Стрелкова Наталья Вячеславовна

Подобно тому как все искусства
тяготеют к музыке, все науки
стремятся к математике.
(Джордж Сантаяна)

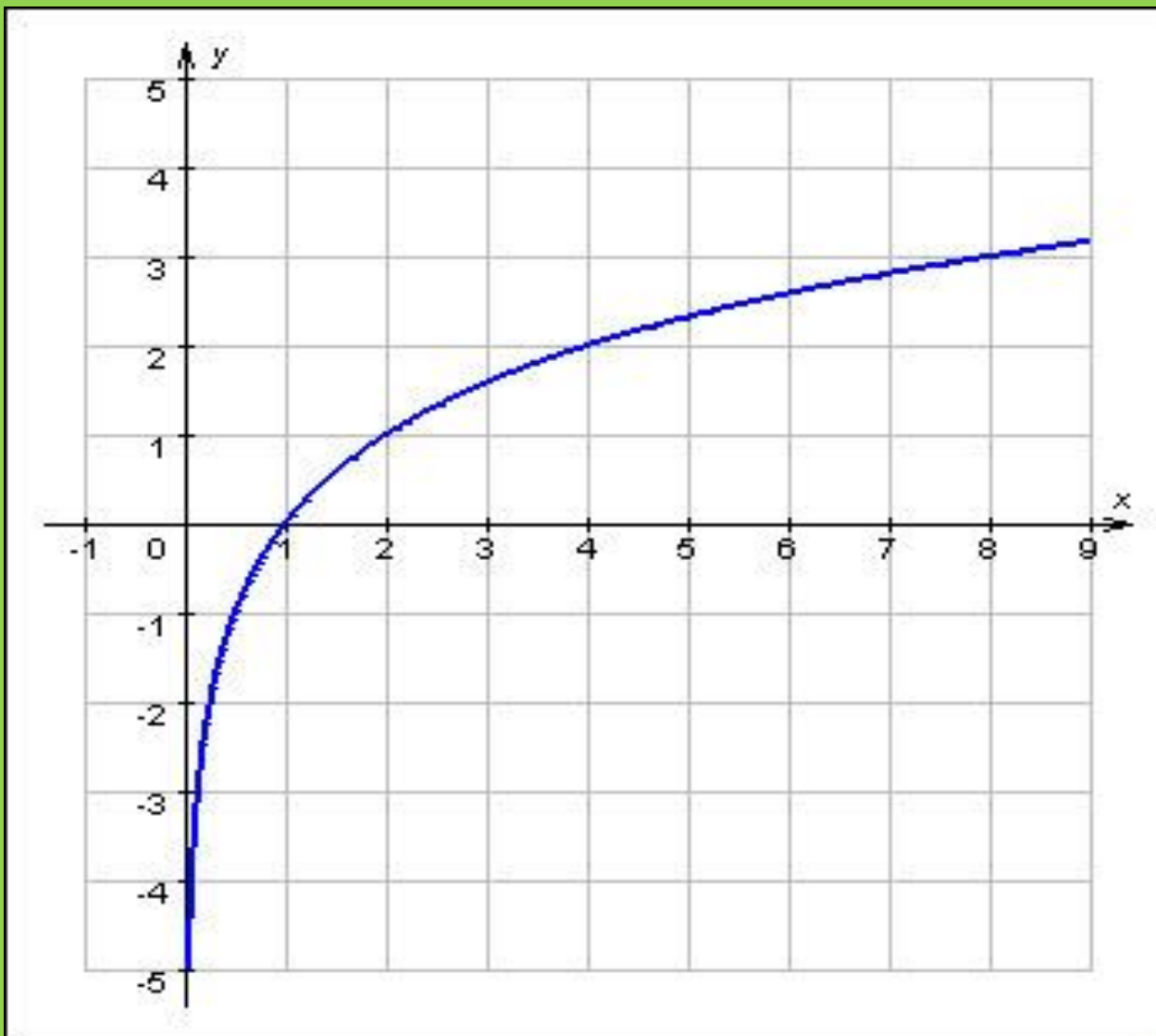


Дать определение функциональной зависимости



Найти: 1) значение функции, если значение аргумента равно 4; 0,5

2) при каком значении аргумента значение функции равно 2; -5



**Докажите, что
зависимость величин
встречается в
повседневной жизни.**

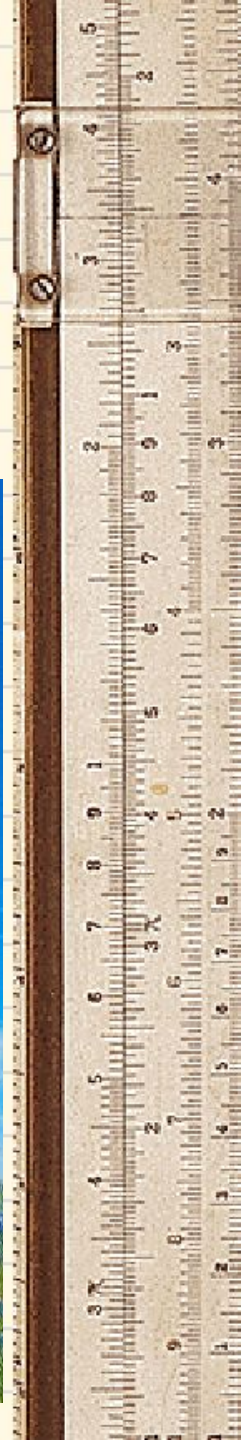
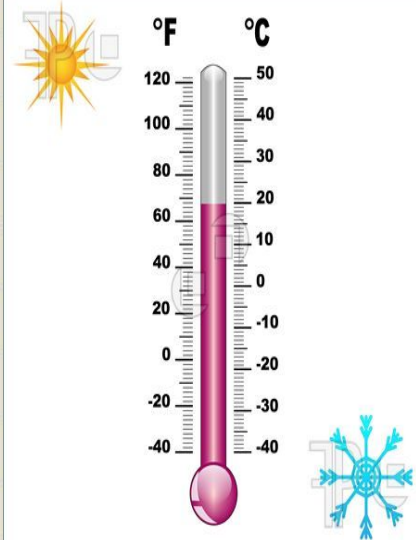


ГРАФИК ТЕМПЕРАТУРЫ В ТЕЧЕНИИ СУТОК ПО ДАННЫМ

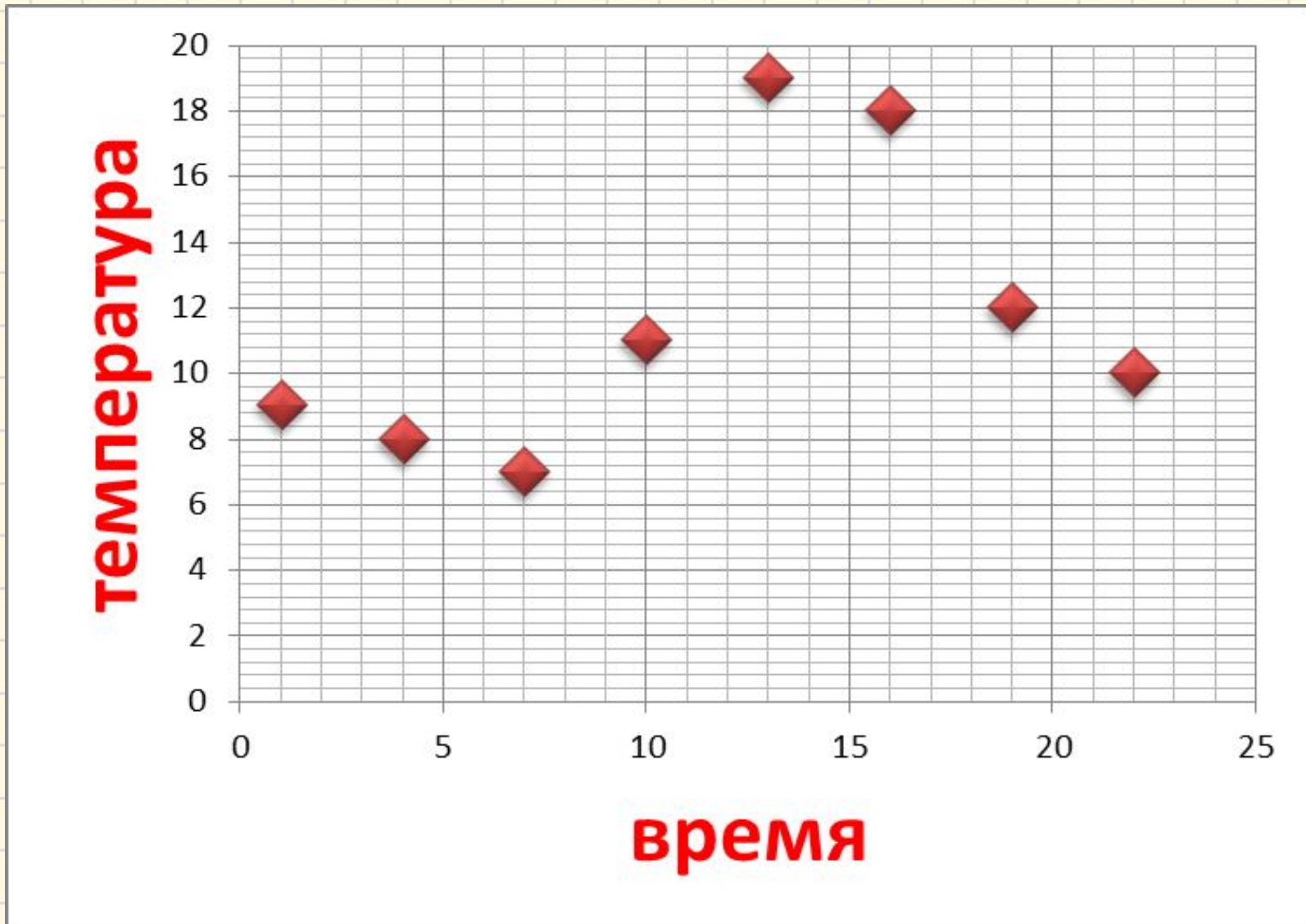
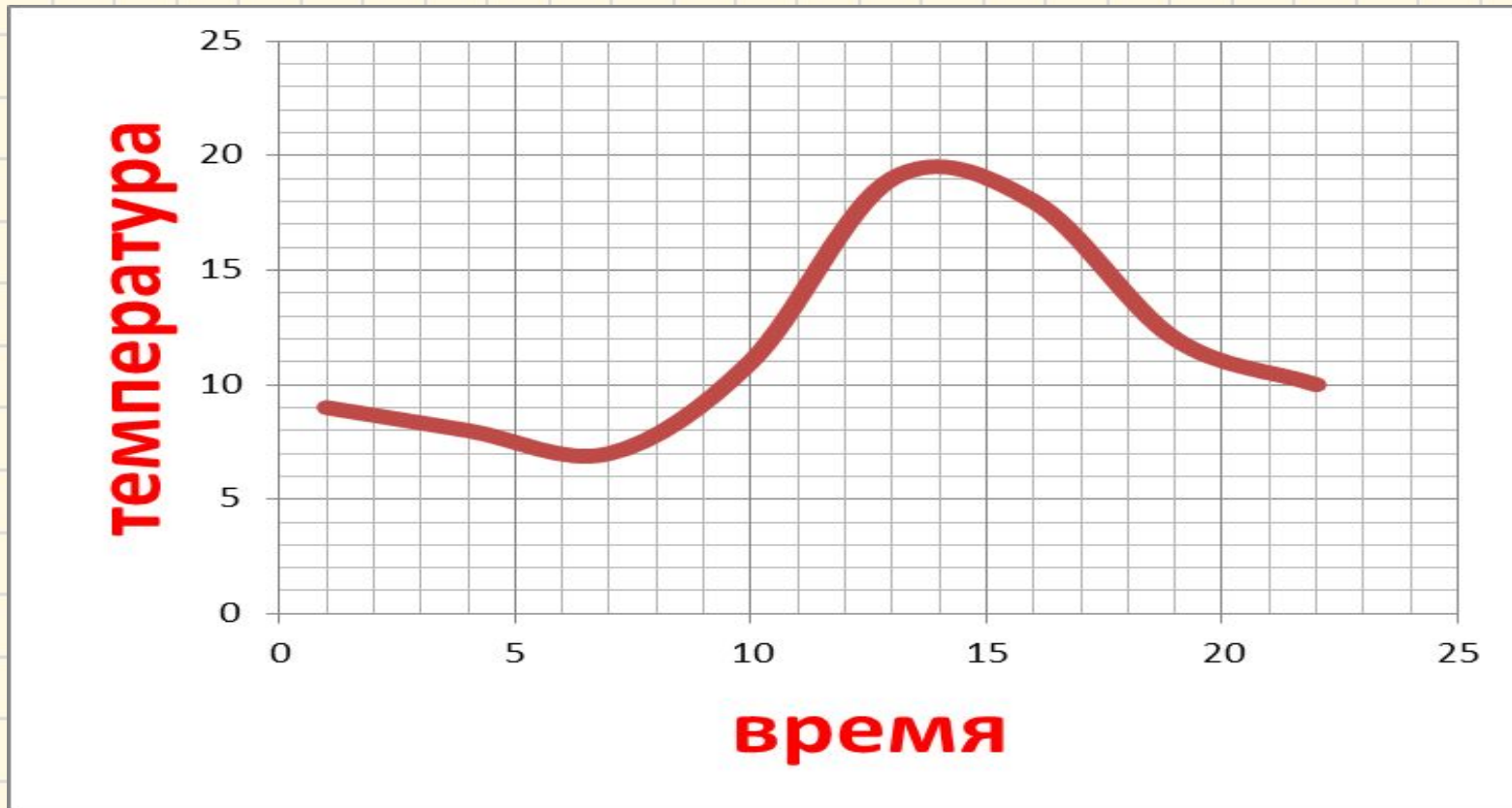
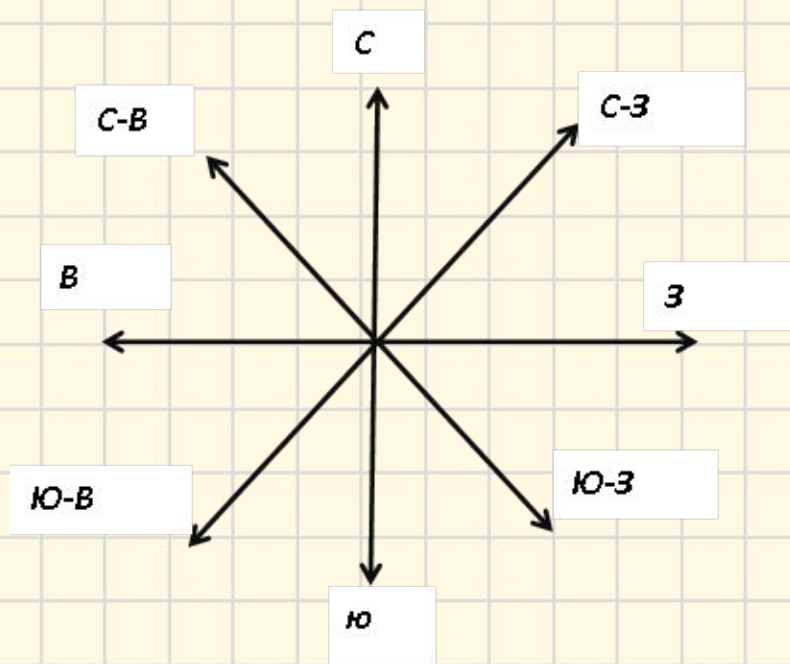


График температуры в течении суток по данным

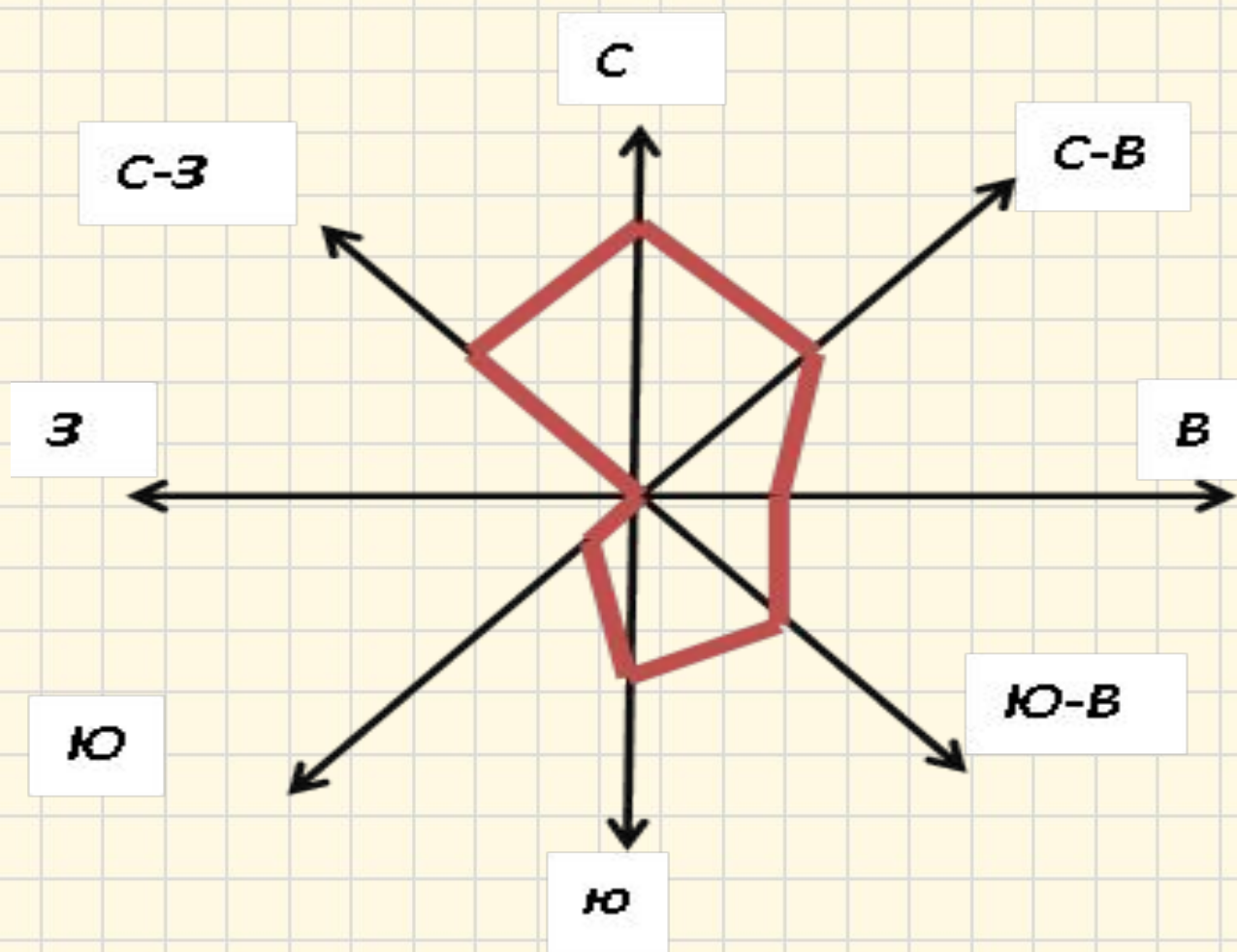


1. ВЫЧИСЛИТЬ СУТОЧНУЮ АМПЛИТУДУ ТЕМПЕРАТУРЫ ВОЗДУХА
2. ВЫЧИСЛИТЬ СРЕДНЕСУТОЧНУЮ ТЕМПЕРАТУРУ

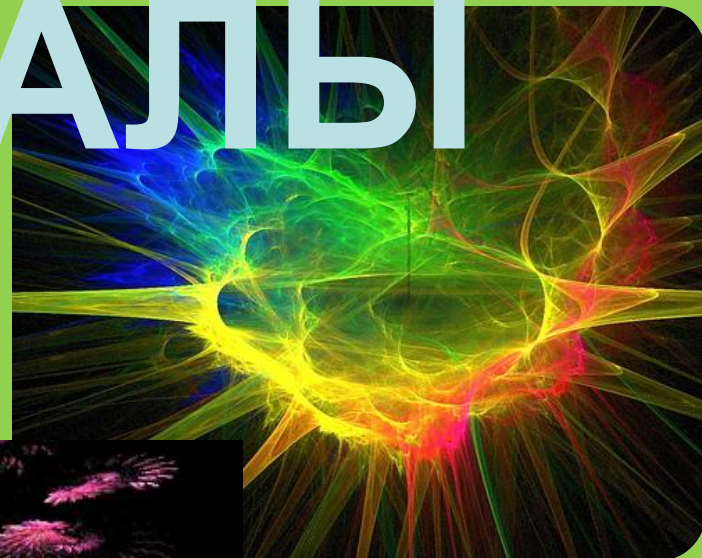
Построение по дополнительным осям «Розы ветров»



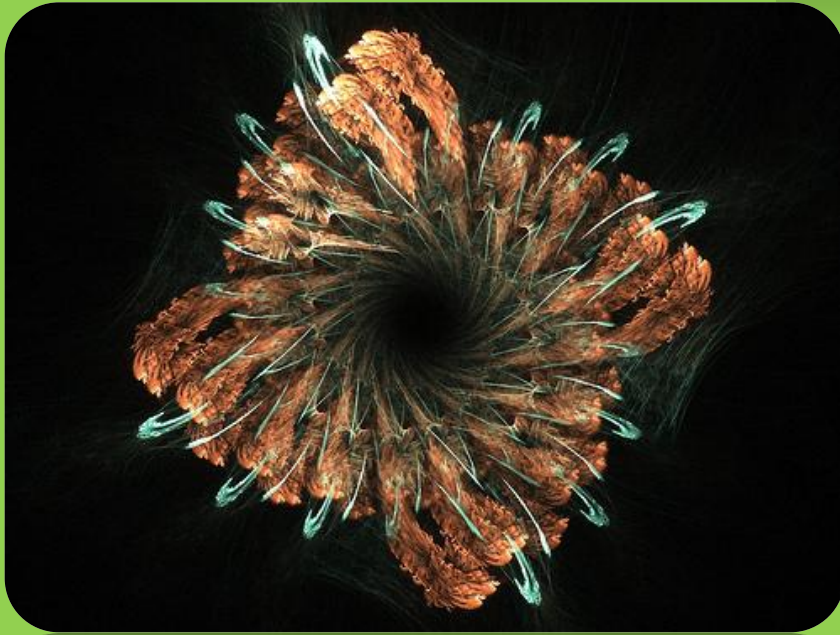
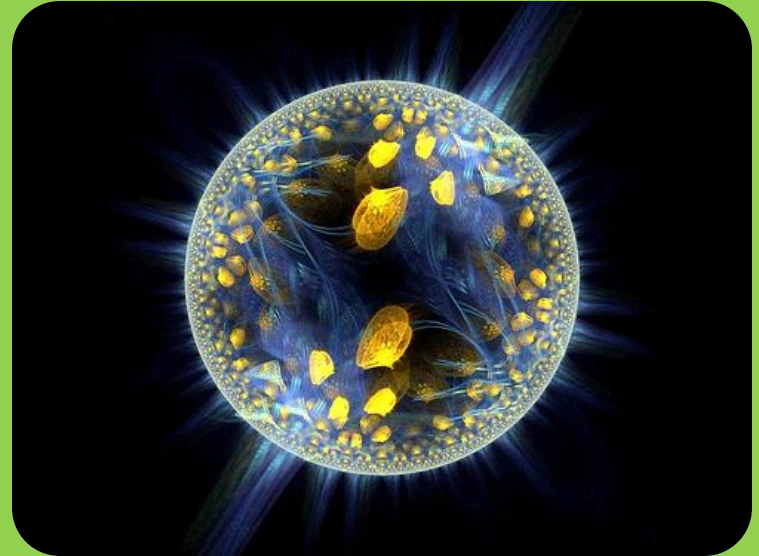
Построение по дополнительным осям «Розы ветров»



ФРАКТАЛЫ



- Фракталы получают с помощью некоторой ломаной. За один шаг алгоритма каждый из отрезков, составляющих ломаную, заменяется по некоторому правилу на некоторую ломаную в соответствующем масштабе.

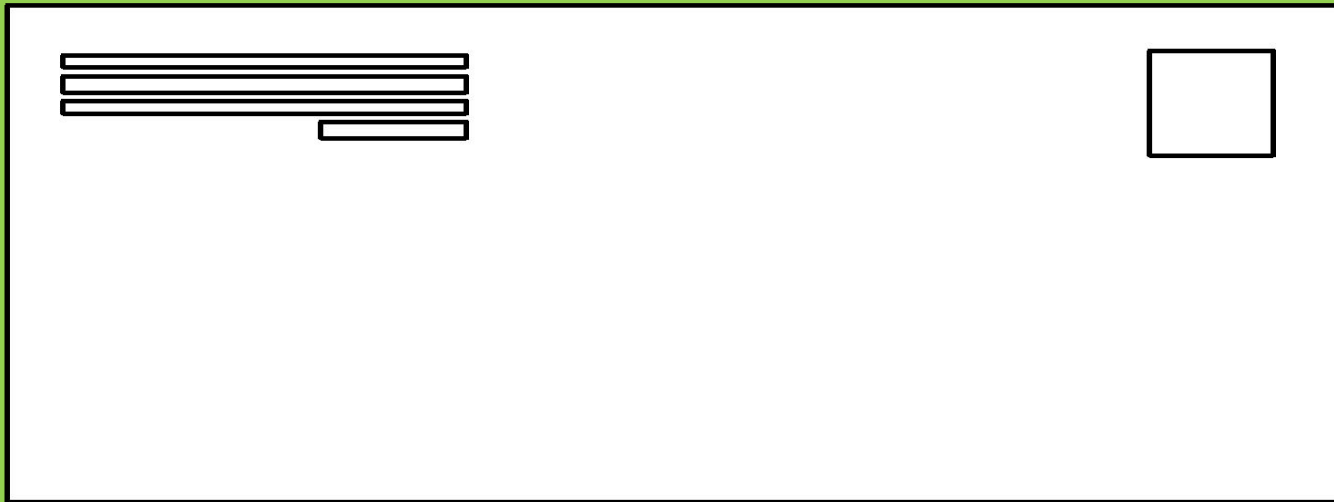


В результате бесконечного повторения этой процедуры, получается геометрический фрактал.

Осмысление , рождение нового знания



Входящее сообщение для учеников 7 «Б» класса



Дорогие ребята!

Отвечая на вопросы учителя, всё перепуталось в моей голове. Помогите исправить ошибки в данном тексте.

На практике мы часто встречаемся с зависимостями между различными величинами. Площадь круга зависит от его цвета, объём прямоугольного параллелепипеда от плотности материала. Переменную, значение которой выбирается произвольно, называют зависимой переменной, а переменную, значения которой определяются выбранными значениями, называют независимой переменной. Каждому значению независимой переменной соответствует множество значений зависимой переменной. Такую зависимость одной переменной от другой называют функцией. Значение зависимой переменной образуют область определения функции. Все значения, которые принимает независимая переменная, называют значениями функции.

Жду помощи. Пётр Двойкин.

Петя!

Мы постарались исправить все ошибки, которые ты допустил.

На практике мы часто встречаемся с зависимостями между различными величинами. Площадь круга зависит от его **радиуса**, объём прямоугольного параллелепипеда от **длины**, **ширины** и **высоты**. Переменную, значение которой выбирается произвольно, называют **независимой переменной**, а переменную, значения которой определяются выбранными значениями, называют **зависимой переменной**. Каждому значению независимой переменной соответствует **единственное значение** зависимой переменной. Такую зависимость одной переменной от другой называют функцией. Значения зависимой переменной образуют **область значений функции**. Все значения, которые принимает независимая переменная, называют **областью определения функции**.

Желаем тебе успехов. Ученики 7 «Б» класса.