

**В толковом словаре
С.И. Ожегова даётся такое
толкование слова «ребус»
- «загадка, в которой
искомое слово или фраза
изображены комбинацией
фигур, букв или знаков»**





Если перед нарисованным предметом или знаком слева стоит одна или две запятые, то в соответствующем слове надо отбросить одну или две первые буквы.

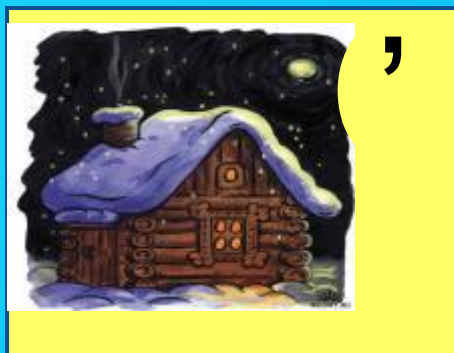
Например: '100

Здесь в слове «СТО» надо отбросить первую букву «С» и читать «ТО»



Если запятые стоят справа после нарисованного предмета или знака, то в соответствующем слове надо отбросить одну или две последние буквы.

Например:

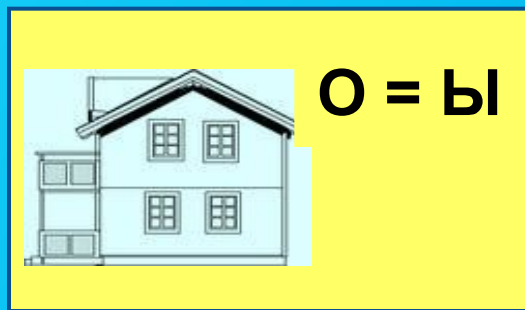


Здесь в слове **«ДОМ»** надо отбросить последнюю букву **«М»** и читать **«ДО»**



Если над нарисованным предметом или рядом с ним написана и зачёркнута буква, то её надо отбросить. Если же после буквы стоит знак равенства и другая буква, тогда первую букву заменяют второй

Например:



В слове **«ГЛАЗ»** надо отбросить букву **«Л»** и читать **«ГАЗ»**, а в слове **«ДОМ»** надо заменить букву **«О»** на букву **«Ы»** и читать **«ДЫМ»**.

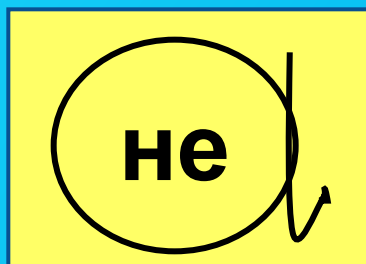


Если два каких –нибудь предмета или буквы нарисованы одна в другой, то их названия читаются с прибавлением предлога «В».

Например:



В – О – ДА



НЕ – В – А

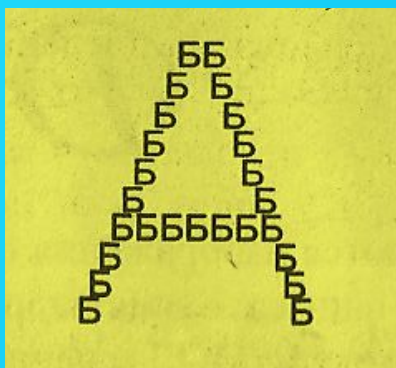


В – О – СЕМЬ



Если изображение какой –нибудь буквы состоит из другой буквы или буквосочетаний, то рисунок читают с прибавлением предлога «ИЗ».

Например:



ИЗ – Б – А



Ф – ИЗ – ИК



Если одна фигура или буква нарисована под другой, то читать надо с прибавлением предлога **«НА»**, **«НАД»** или **«ПОД»**.

Например:



ФО – НА – РИ



ПОД – У – ШКА



Если за какой –нибудь буквой или предметом стоит другая буква или предмет, то читать надо с прибавлением предлога **«ЗА»**.

Например:



КА – ЗА – НЬ



ЗА – Я – Ц

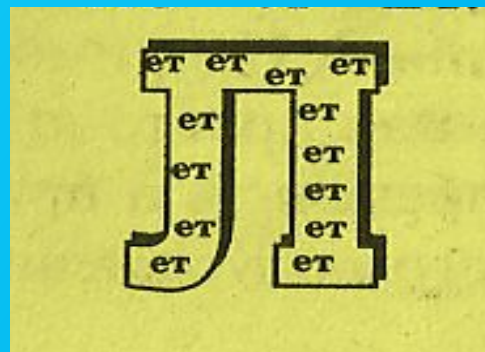


Если по какой – будь букве написана другая буква или буквосочетание, то читают с прибавлением предлога **«ПО»**.

Например:



ПО – Р – Т



ПО – Л – ЕТ



Если одна из букв прислонена к другой или лежит у другой буквы, то читают с прибавлением предлога «У»

Например:



Л – У – К



Д – У – Б



Если в ребусе встречаются изображения предметов, нарисованных в перевёрнутом виде, то их наименования надо читать с конца.

Например:



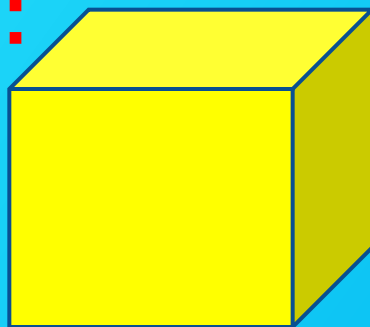
Нарисован **«ДОМ»**, читаем как **«МОД»**.

Нарисован **«НОС»**, читаем **«СОН»**.



Если в ребусе рядом с изображением предмета стоят цифры в порядке убывания, количество которых равно количеству букв слова, то тем самым задается новый порядок букв, то есть новое слово.

Например:



,

«321»

Нарисован **«КУБ»** и рядом стоят цифры «321», значит, читать надо **«БУК»**. Запятая которая стоит сзади рисунка, отнимает одну букву от слова.



Часто в ребусах слоги «ДО», «РЕ», «МИ», «ФА», «СОЛЬ», «ЛЯ», «СИ», изображают соответствующими нотами.

Например:



ДО – ЛЯ



ФА - СОЛЬ



,

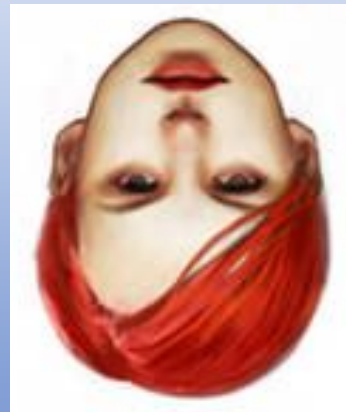


,

321



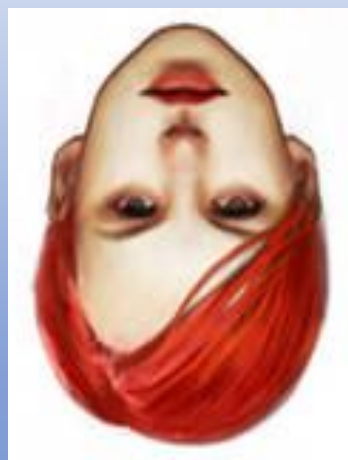
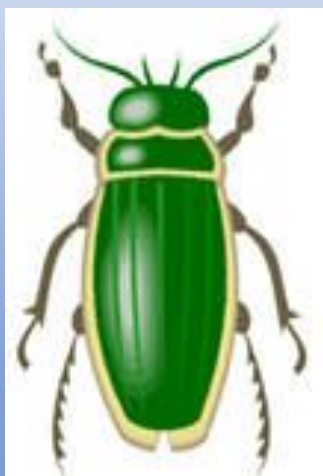
4321



O = C

$\kappa = \phi$

~~⊙~~



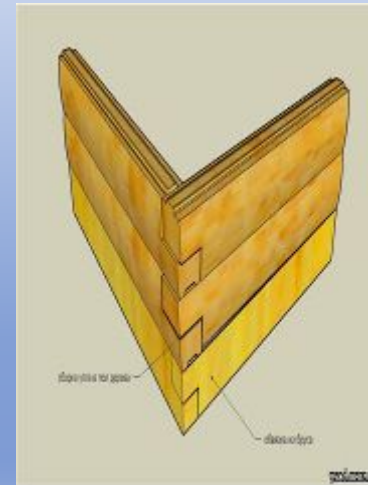
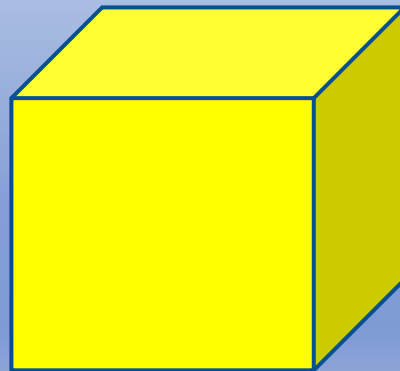
321

$C = \kappa$





$$y = A$$



✕

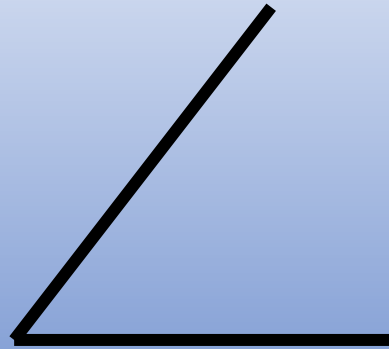




Л = Р



$$И = E$$



C



