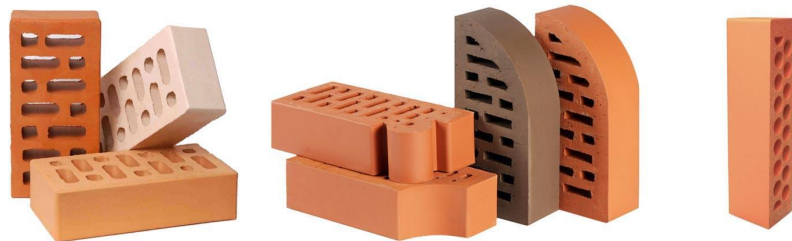


# ПРЕЗЕНТАЦИЯ

## *Строим дом*

к уроку математики «Письменное сложение и  
вычитание многозначных чисел»  
(4 класс)



Презентацию подготовила Савотина Елена Александровна  
МБОУ г. Керчи Республики Крым «Школа №12»

***Тема урока.*** Письменное сложение и  
вычитание многозначных чисел.

***Цели урока:*** совершенствовать  
устные и письменные вычислительные навыки,  
умение читать и записывать многозначные  
числа;  
учить самостоятельно работать над задачей,  
анализировать, делать выводы;  
развивать умение применять полученные  
знания на практике;  
воспитывать интерес к математике



**В нём живёт моя родня,  
Мне без неё не жить и дня.  
В него стремлюсь всегда и  
всюду,  
К нему дорогу не забуду.  
Я без него дышу с трудом,  
Мой кров, родимый, тёплый...**



# Закладываем фундамент дома

(читаем и записываем многозначные числа)

7 026 305

156 020

40 008

390 000 058

7 000 000

11 006 047

14 507 000

45 003

18 000 008

**Прочитайте числа.**

**Что обозначают нули в записи этих чисел?**





**Будем возводить стены дома. Для этого завезём  
кирпич (считаем устно).**

$234 \times 10 =$

$60300 : 10 =$

$584 \times 100 =$

$98 \times 100 =$

$468000 : 1000 =$

$5\ 000\ 000 : 100 =$

$5400 : 100 =$

$920 \times 1000 =$

$37100 \times 100 =$

**Если вы не ошиблись – щёлкните мышкой по поддону с  
кирпичами!**





**А теперь поработаем самостоятельно.**

**Найдите сумму чисел 22 674 и 567 095**

**Вычислите разность чисел 40 043 и 37 630**

**На сколько 90 000 больше, чем 40 321?**

**Уменьшите 38 000 на 9 709**

**Увеличьте 45 624 на 64 376**

**Проверьте ответы : 589 769, 2 413, 49 679, 28 291, 110 000**

## Поработаем в паре

$$\begin{array}{r} *8*4 \\ + \underline{6*9*} \\ 9053 \end{array} \qquad \begin{array}{r} 625* \\ - \underline{*4*6} \\ *71 \end{array}$$









## Решим задачу

На стройку завезли песок, цемент и гравий...



- 2 607 кг



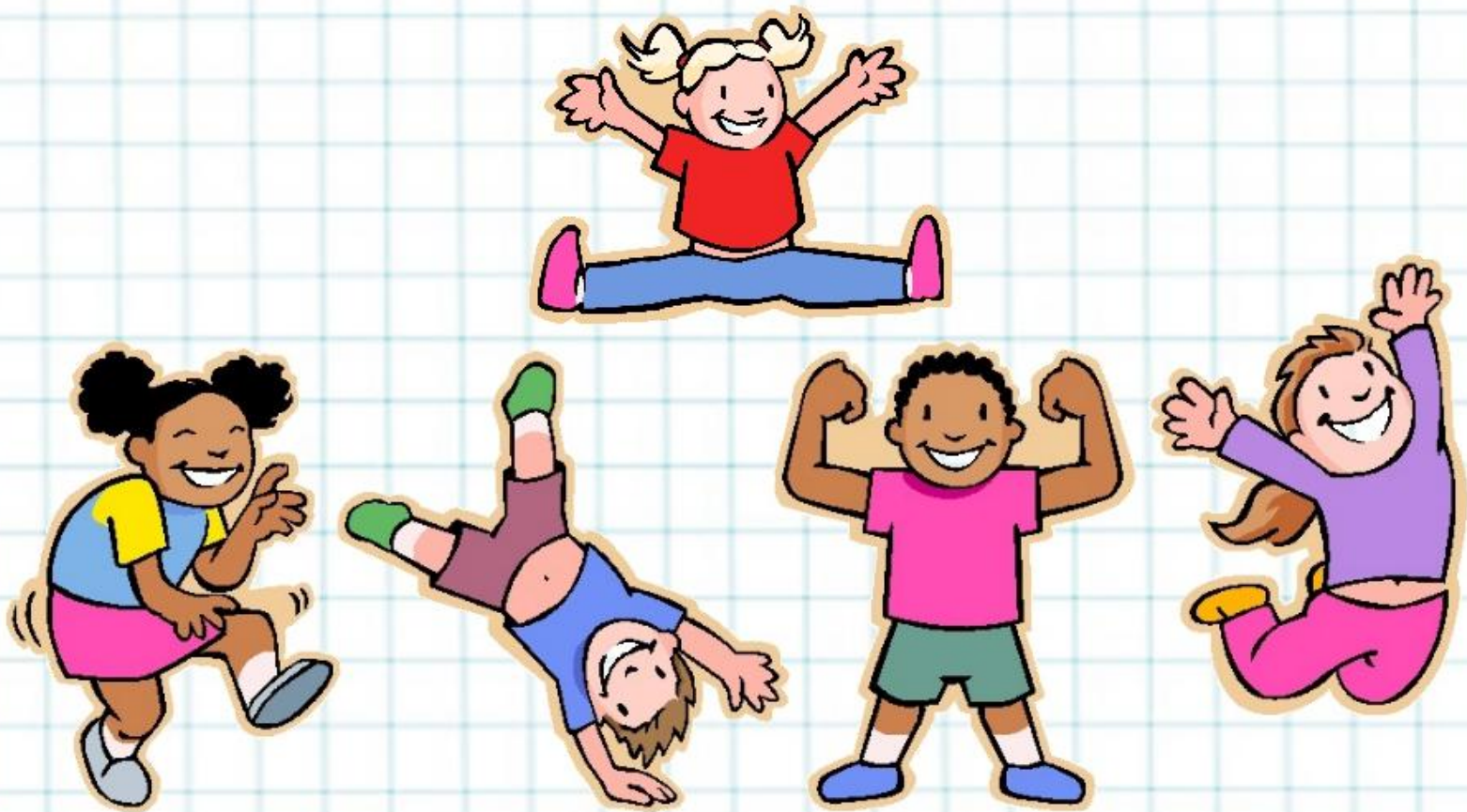
- на 950 кг меньше



- ? кг

8 т

# Физкультминутка.





# Решите задачу по выбору.

## Задача №1



Длина оконной рамы –  
2м 50см  
Ширина- на 90 см короче  
Вычислите периметр  
оконной рамы.

## Задача №2



Ширина оконной рамы –  
1м 80см  
Длина – на 40см больше  
Вычислите периметр  
оконной рамы.

**Стоит поперёк входа.  
Одна рука в избе,  
Другая на улице...**

**Площадь дверного проёма  
составляет  $3 \text{ м}^2$ , а длина – 3м.**

**Подойдёт ли к нему дверь,  
ширина которой 100 см,  
а длина в 3 раза больше?**





**Задачу со многими неизвестными придётся решить кровельщикам, прежде чем у дома будет крыша!  
Вот и нам с вами предстоит решить несколько уравнений.**



$$2769 + x = 5004$$

$$a - 3907 = 2675$$

$$8020 - y = 4946$$

## Домашнее задание

**Вычислить и сравнить периметры и площади входной двери и окна у себя дома.**





**СПАСИБО ЗА СОТРУДНИЧЕСТВО!**

