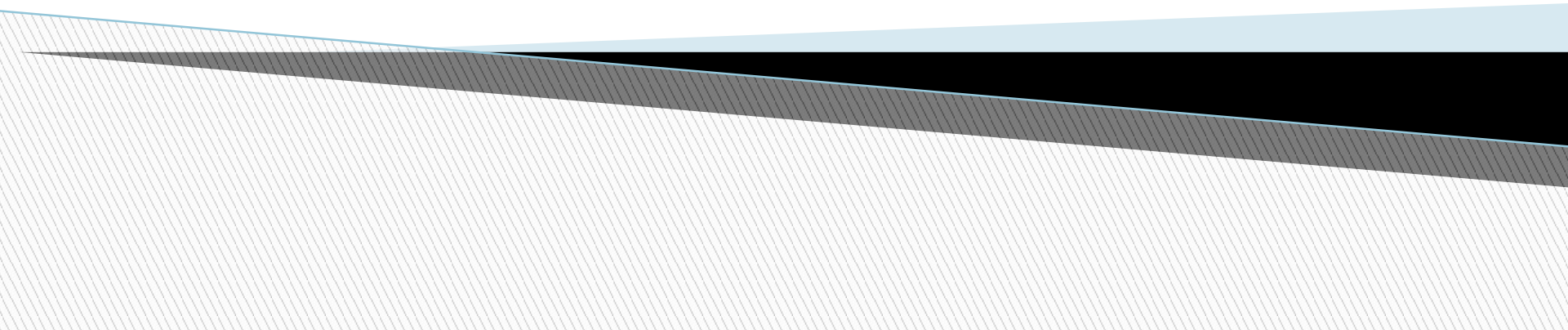


МАТЕМАТИЧЕСКИЙ КВЕСТ



«СПАСИ ПЛАНЕТУ ЗЕМЛЯ!»

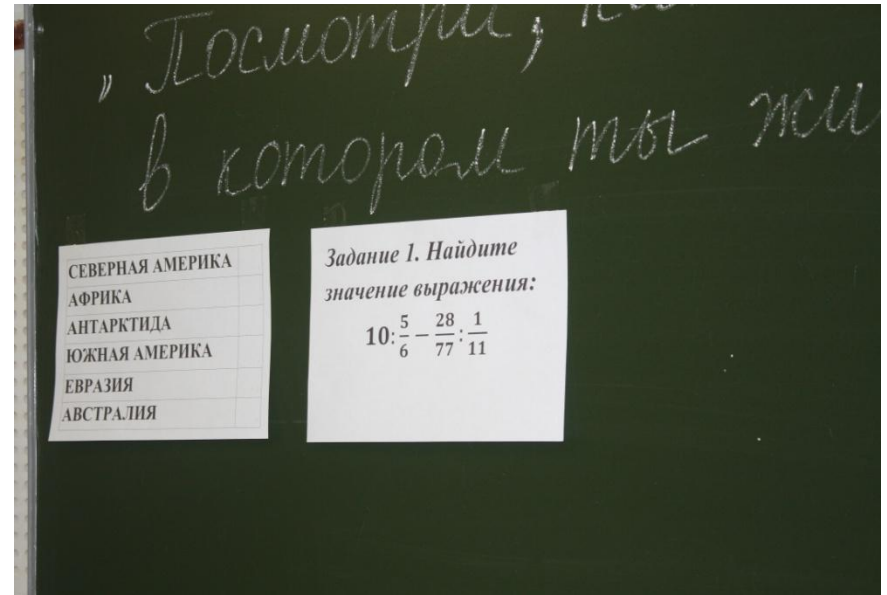
Что такое КВЕСТ?

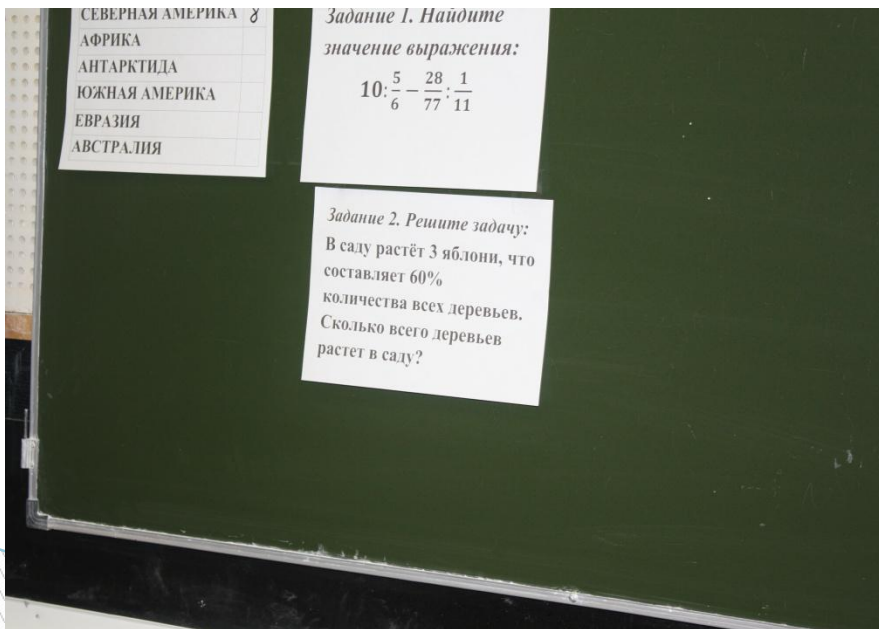
- *Что означает слово «квест»?*
 - *Что такое квест в реальности?*
 - *Что нужно делать в квестах?*
 - *В чём суть квестов и чем они полезны для детей?*
- 

Постановка цели и задач урока.



Обобщение и систематизация знаний.









00:07:26

КОЛОТМЕНИ ЗАПУСКА

*Предметная декада
"Посмотрим, как хорошо мы
в котором ты живёшь!"*

СЕВЕРНАЯ АМЕРИКА	5	Задача 1. Найдите значение выражения: $10 \frac{5}{6} - \frac{28}{77} - \frac{1}{11}$	Задача 4. Найдите частное и результат умножьте на 55: $1 \frac{2}{3} : 1 \frac{2}{27}$
АФРИКА	5	Задача 2. Решите задачу: В саду растут 3 яблони, что составляет $\frac{1}{6}$ от количества всех деревьев. Сколько всего деревьев растёт в саду?	Задача 5. Решите уравнение: $\frac{9}{70} \cdot x = 1 \frac{1}{5} - 1 \frac{1}{2}$
АНТАРКТИДА	8	Задача 3. Найдите число, если $\frac{3}{4}$ его равно 6.	Задача 6. Решите задачу: Продолжительность жизни человека составляет $\frac{1}{3}$ продолжительности жизни лошади. Сколько лет может прожить лошадь?
ЮЖНАЯ АМЕРИКА	6		
ЕГипет	7		
Австралия	7		

Контроль усвоения, обсуждение допущенных ошибок и их коррекция.



00:07:15

КОД ОТМЕНЫ ЗАПУСКА:

СЕВЕРНАЯ АМЕРИКА	8
АФРИКА	5
АНТАРКТИДА	9
ЮЖНАЯ АМЕРИКА	6
ЕВРАЗИЯ	7
АВСТРАЛИЯ	

Задание 1. Найдите значение выражения

$$10 \frac{5}{6} - 28 \frac{1}{77} = 11$$

Задание 2. Решите

В саду растёт 3 ябл. составляет 60% количества всех деревьев. Сколько всего деревьев растёт в саду?

Задание 3. Най...



ПОЗДРАВЛЯЕМ!

ВЫ СПАСЛИ ПЛАНЕТУ!



Год экологии в России

2017

