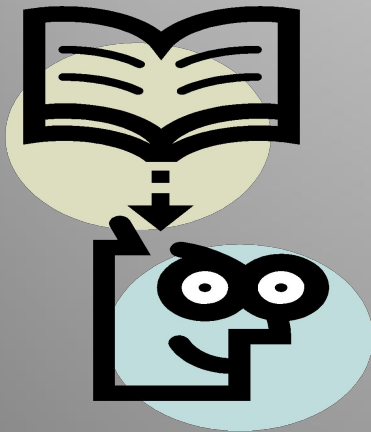


Плоскость. Прямая. Луч

Математика 5 класс



Плоскость

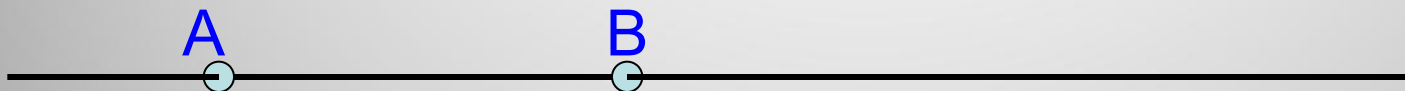


Поверхность стола, школьной доски, оконного стекла, дают представление о плоскости.

У плоскости **нет края**.

Какие предметы дают представление о плоскости?

Прямая

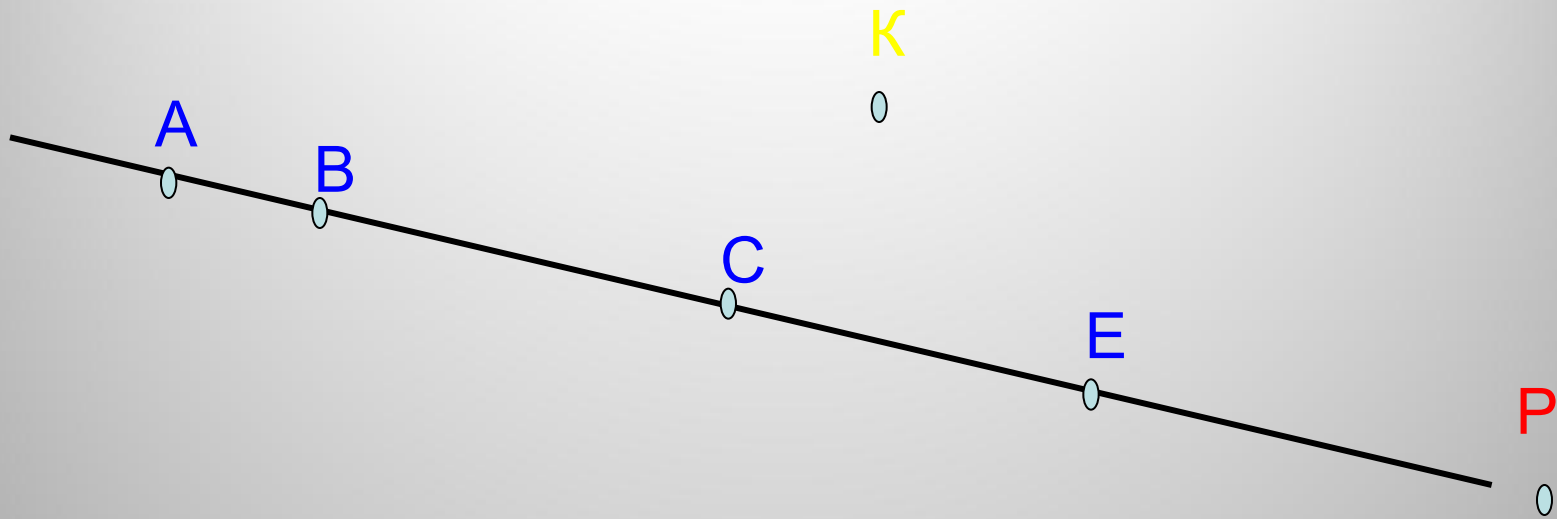


Через любые две точки проходит
единственная прямая!



Прямая не имеет концов.

Прямая неограниченно продолжается в обе
стороны.

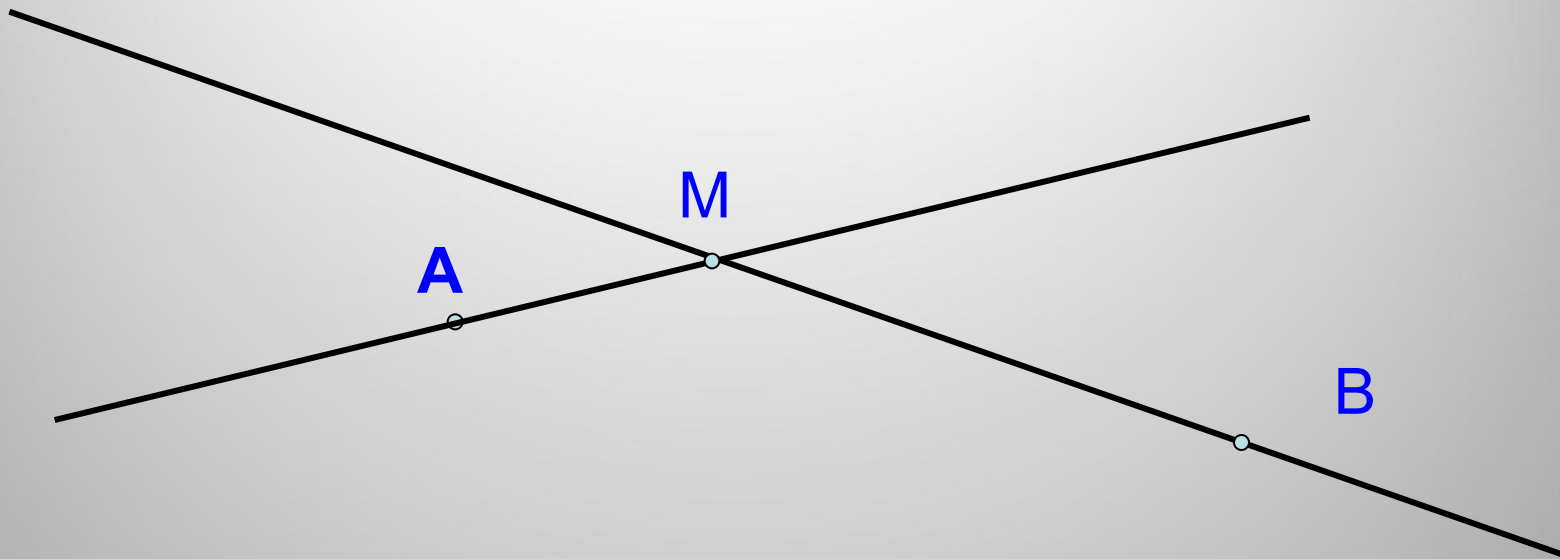


Какие фигуры изображены
на рисунке?

Что вы скажете о точках А,В,С,Е?

Лежит ли точка К на прямой?

Как проверить, лежит ли точка Р на
данной прямой?



Какая точка является общей для обеих прямых?

Как можно назвать такие прямые?

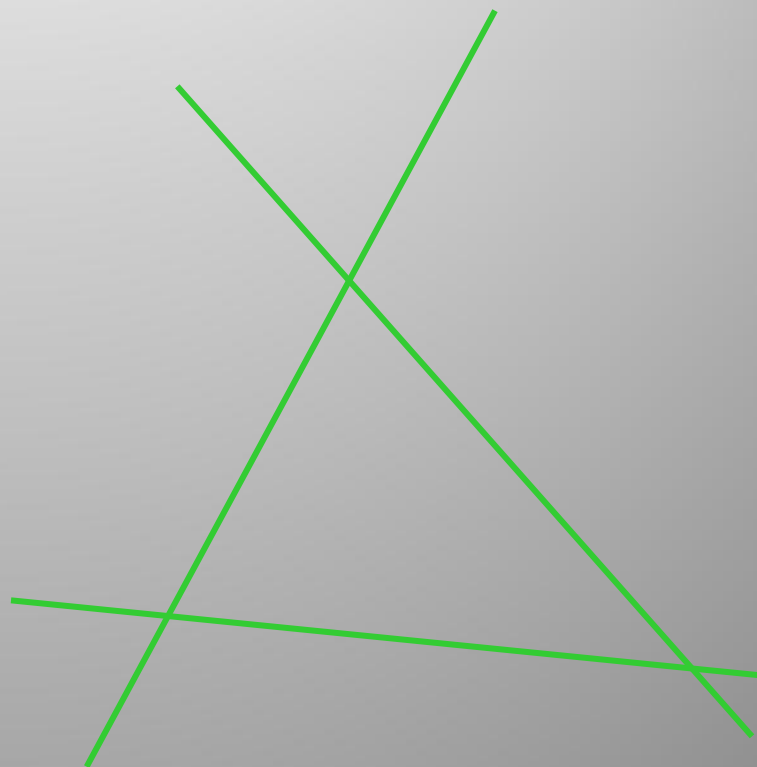
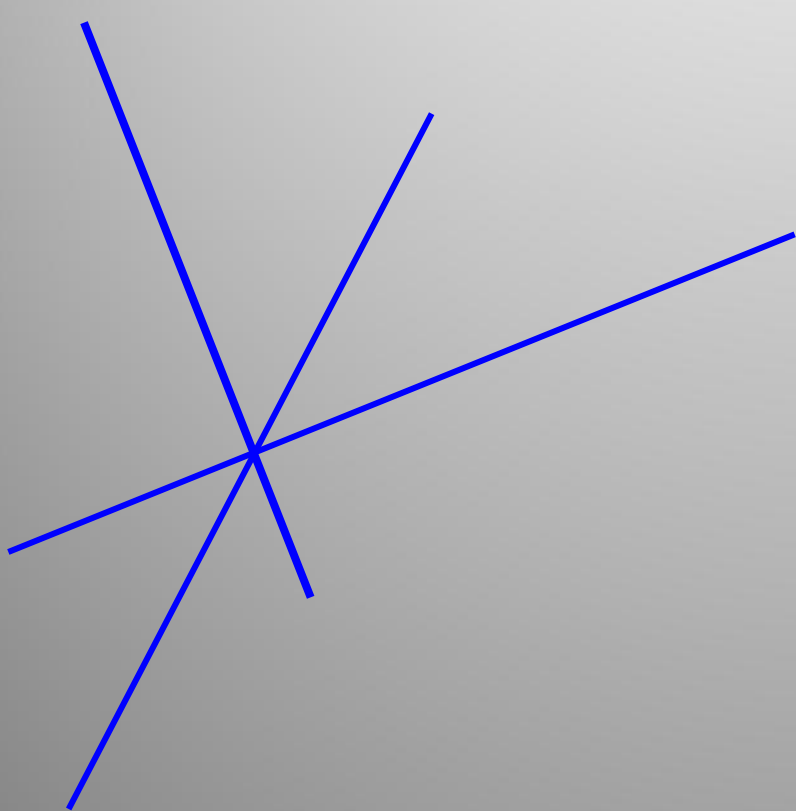
Пересекающиеся прямые.

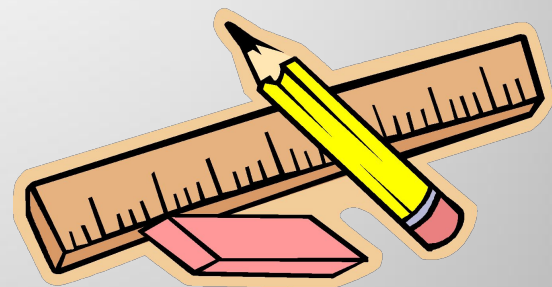
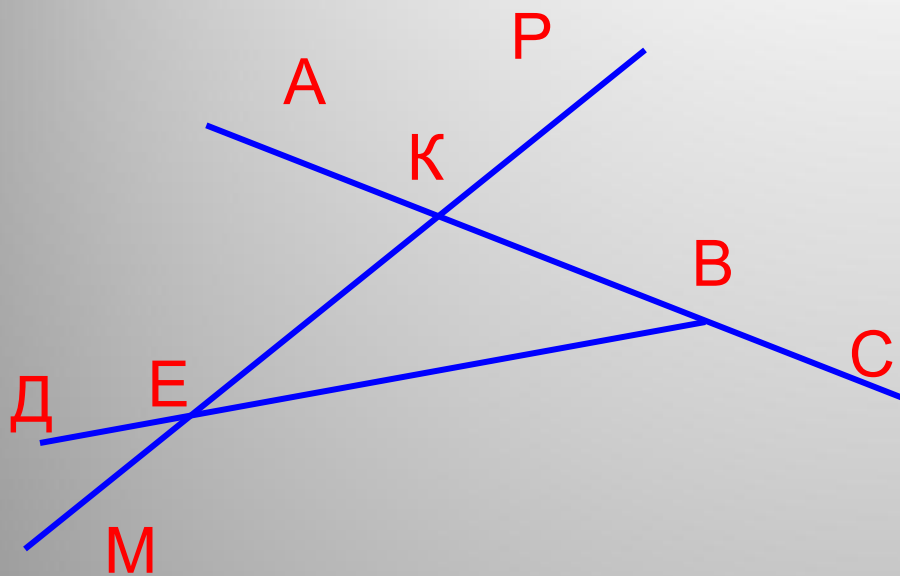
$$AM \cap BM = M$$

Задание.

Начертите три пересекающиеся прямые.

Сколько способов пересечения этих прямых может быть?

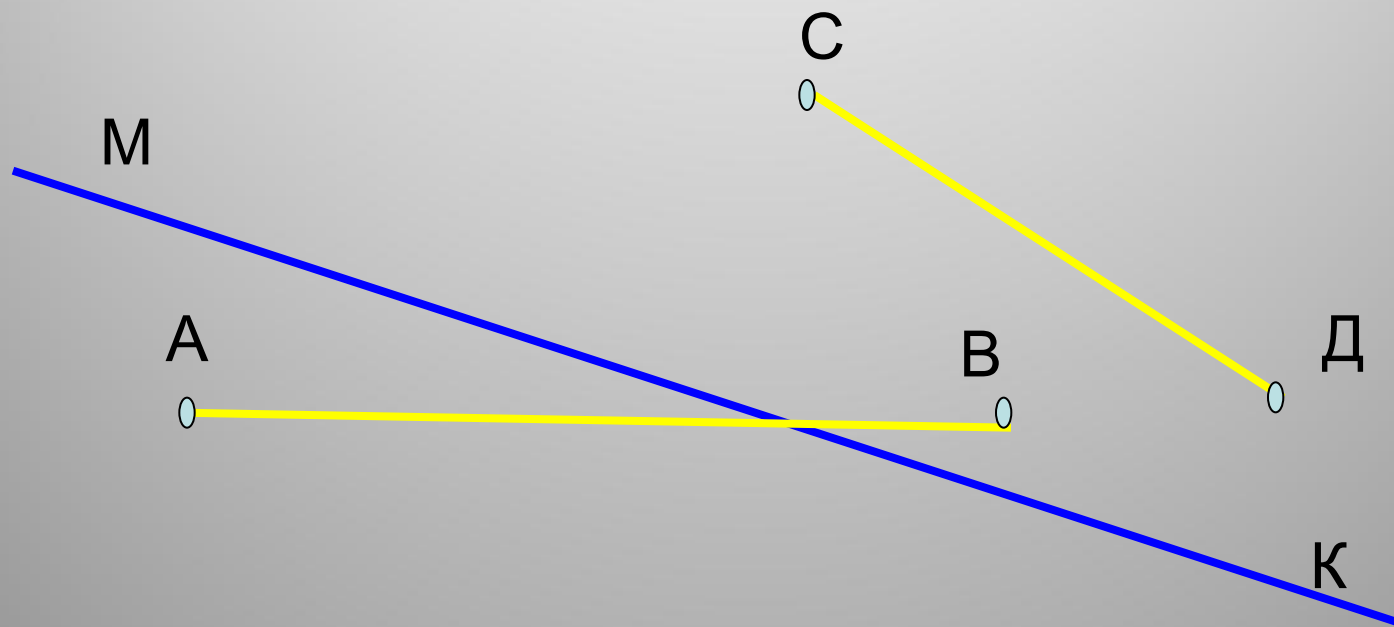


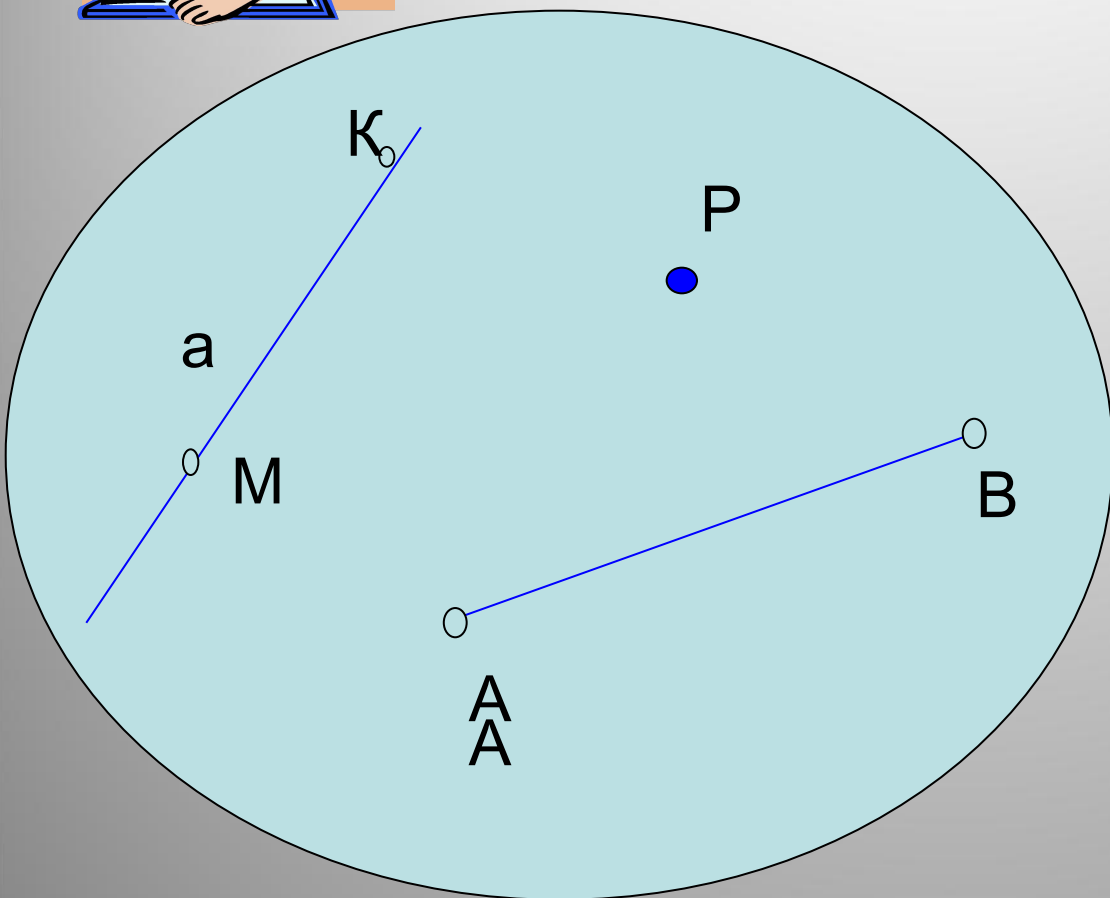


Найдите и запишите два отрезка, две прямые.

Назовите точки пересечения прямых АВ и МР, ДВ и РМ, ВЕ и АС.

Начертите прямую МК и отрезки АВ и СД так, чтобы прямая МК пересекала отрезок АВ, но не пересекала отрезок СД.





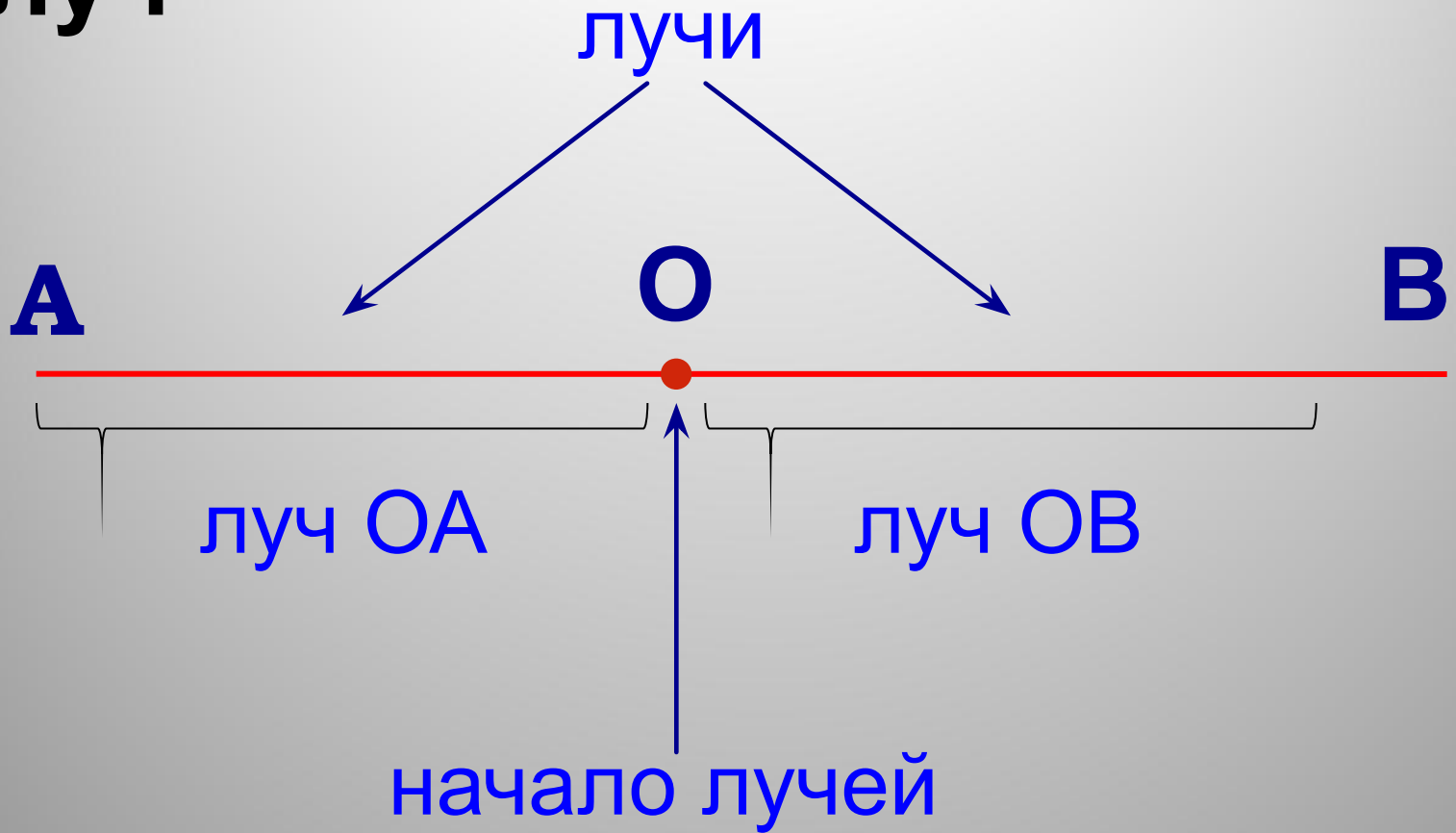
1) Какие фигуры изображены на рисунке?

2) Что общего между отрезком и прямой?

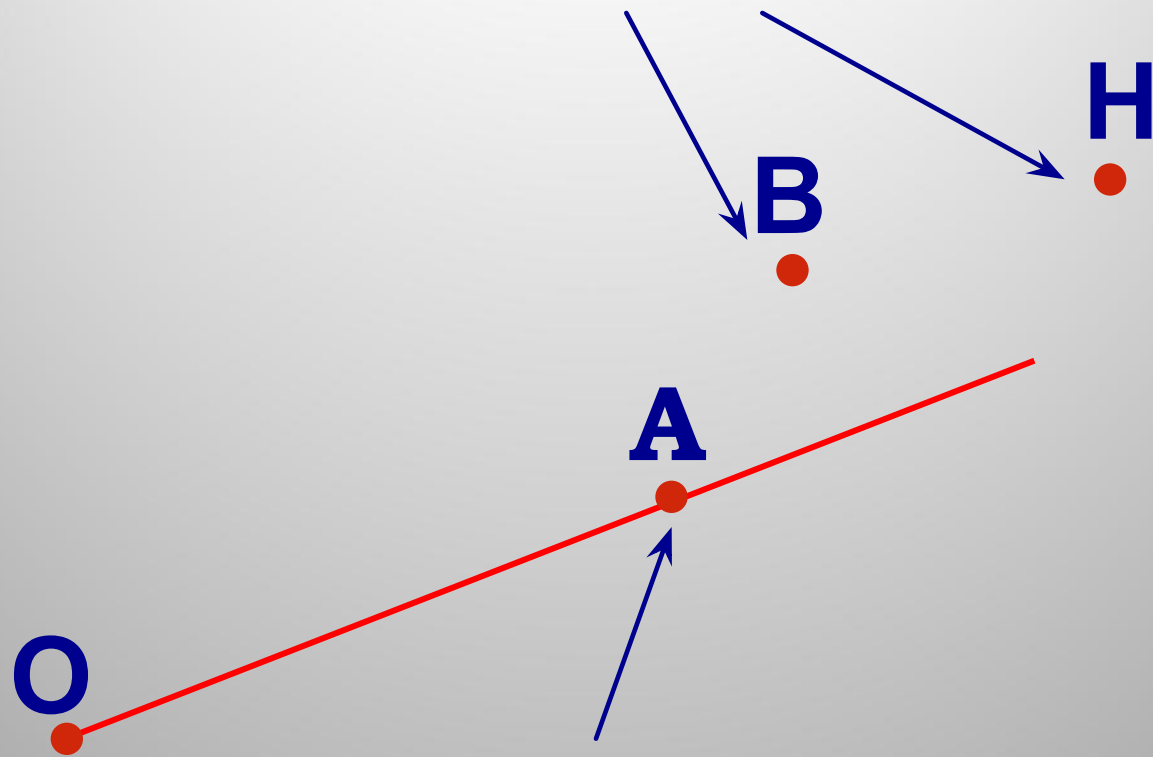
3) Чем отличается отрезок от прямой?

4) Какие точки принадлежат прямой и какие не принадлежат?

Луч



точки В и Н не лежат на луче ОА



точка А лежит на луче ОА

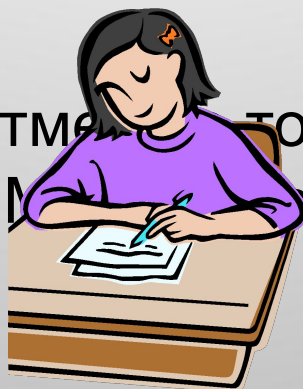
ВОПРОСЫ:

1. Есть ли края у плоскости?
2. Имеет ли прямая концы?
3. Сколько прямых можно провести через точки M и N ?
4. На сколько лучей разбивает прямую MN точка A , лежащая между точками M и N этой прямой?
5. Какой луч дополнителен лучу AM ; лучу AN ?

Домашнее задание.

Начертите две пересекающиеся прямые. На сколько частей эти прямые делят плоскость?

Начертите прямую и отметьте точки A, B и C , лежащие на прямой, а точки K, M лежащие на прямой.



Начертите прямую, отрезок MP , лежащий на данной прямой. Отметьте точки A и B , лежащие на прямой, но не лежащие на отрезке.