

# Итоговый тест по математике за курс 5 класса.



## Вопрос 1

Сравните числа: 2,35 и 2,45.

$$2,35 > 2,45.$$

$$2,35 < 2,45.$$

$$2,35 = 2,45.$$

Не знаю.



## Вопрос 2

Округлив 16,42 до десятых, получим ...

16,43

16,4

16,5

16,42



### Вопрос 3

Решите уравнение  $87,4 : x = 2,3$ .

3,8

38.

0,38.

380.



## Вопрос 4

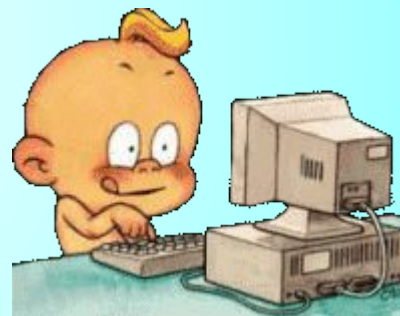
$$4\frac{6}{7} + 3\frac{1}{7} =$$

8.

$7\frac{5}{7}$ .

$1\frac{5}{7}$ .

$7\frac{7}{14}$ .



## Вопрос 5

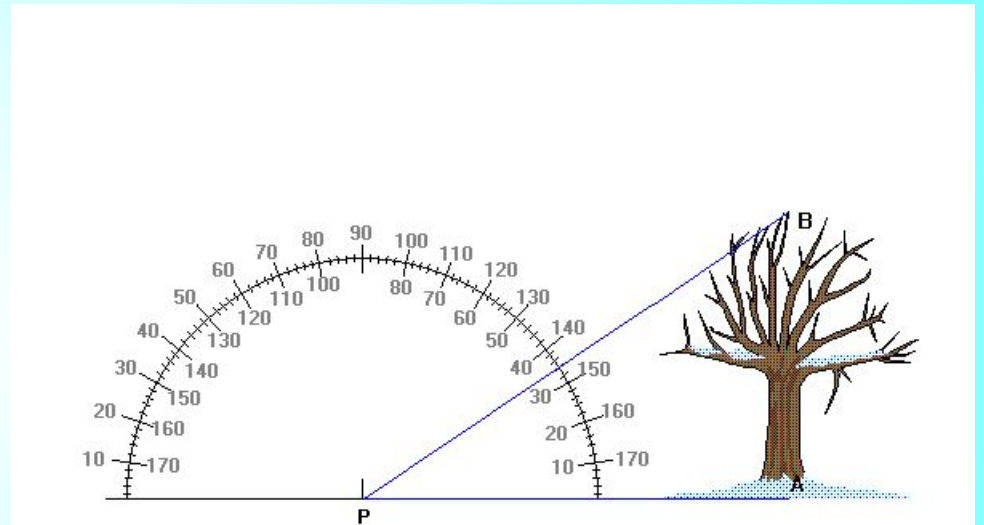
Определите вид угла.

Тупой.

Прямой.

Развернутый.

Острый.



## Вопрос 6

**В библиотеке было 1560 книг. Учебники составляют 15% всех книг. Сколько учебников в библиотеке?**

1326 учебников.

156 учебников.

234 учебника.

104 учебника.



## Вопрос 7

При переводе обыкновенной дроби  $\frac{1}{4}$  в десятичную  
получается...

0,025.

2,5.

25.

0,25.





## Вопрос 8

Упростите выражение  $1,9a - 1,4a + 2,3a$  и найдите его значение при  $a = 1,1$ .

3,08.

30,8.

308.

0,308.



## Вопрос 9

Найдите среднее арифметическое чисел 21,4; 25,6; 23,5.

70,5.

23,5.

23,8.

2,35.



## Вопрос 10

Найдите значение выражения  $3,6 \cdot 1,7 + 3,6 \cdot 1,3$ .

1,08.

108.

10,8.

0,108.



## Вопрос 11

Решите уравнение  $(17,8 - x) : 4,6 = 2,5$ .

63.

630.

6,3.

0,63.



## Вопрос 12

**Собственная скорость моторной лодки 6,7 км/ч, скорость течения реки 1,2 км/ч. Лодка плыла 2 ч против течения и 2 ч по течению реки. Какой путь проплыла моторная лодка за эти 4 ч?**

31,6 км.

22 км.

26,8 км.

18,2 км.



## Вопрос 13

**Найдите сумму неполного частного и остатка от деления  
числа 387 на 17.**

38.

35.

39.

30.



## Вопрос 14

В первый день турист прошёл  $\frac{5}{6}$  всего пути.  
Сколько километров прошёл турист в первый,  
если всего он прошёл 30 км?

25 км.

36 км.

20 км.

24 км.



## Вопрос 15

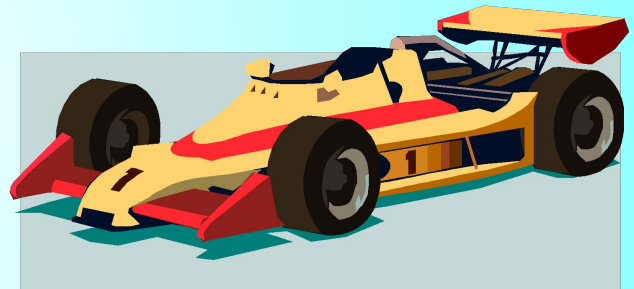
**Автотурист проехал в первый день 120 км, что составляет 15% намеченного пути. Какова длина намеченного пути?**

18 км.

180 км.

1200 км.

800 км.





## Вопрос 16

$$15 - 4\frac{3}{7} =$$

$$11\frac{3}{7}.$$

$$11\frac{4}{7}.$$

$$10\frac{3}{7}.$$

$$10\frac{4}{7}.$$



## Вопрос 17

Представьте обыкновенную дробь в виде десятичной дроби и найдите значение выражения

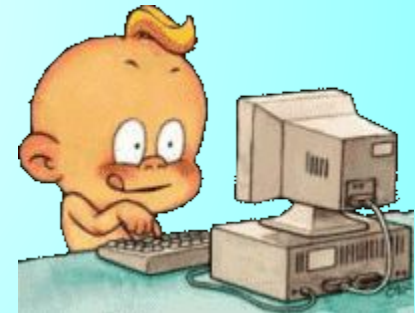
$$\frac{3}{4} : 0,2.$$

37,5.

3,75.

0,365.

375.



# Правильных ответов:

ВЫХО

Д

В начало