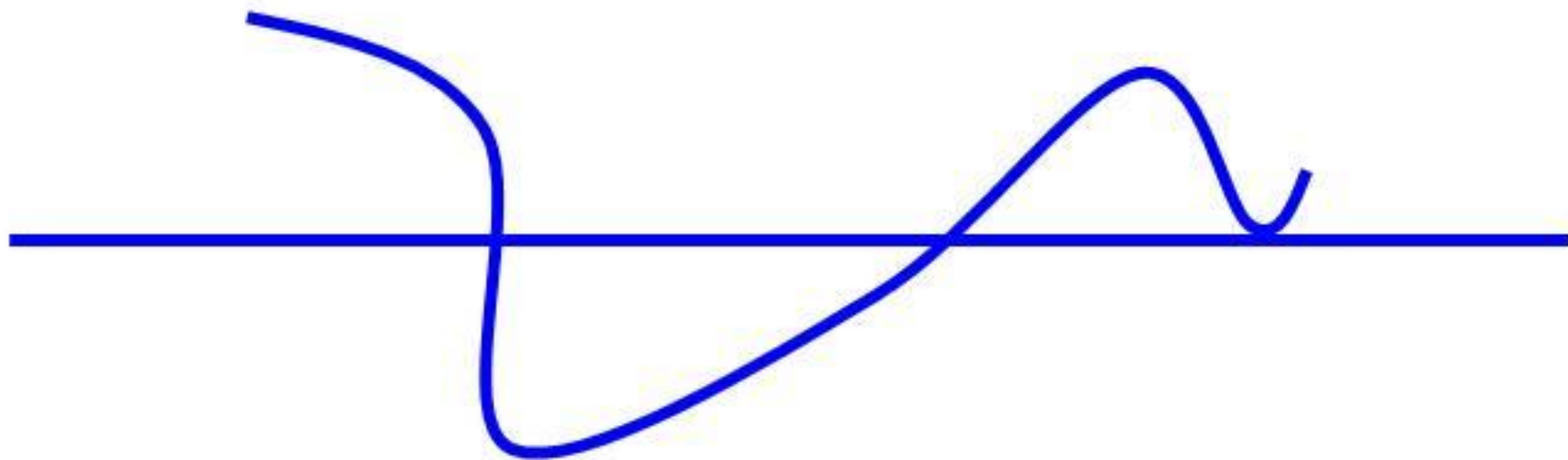
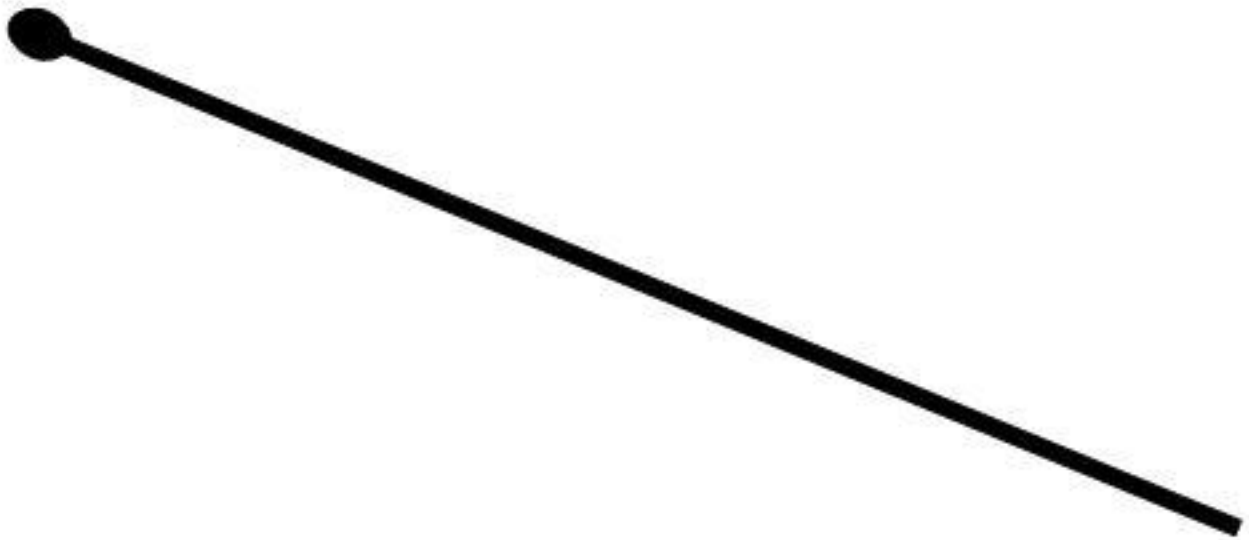


Прямая. Луч. Отрезок.

прямая

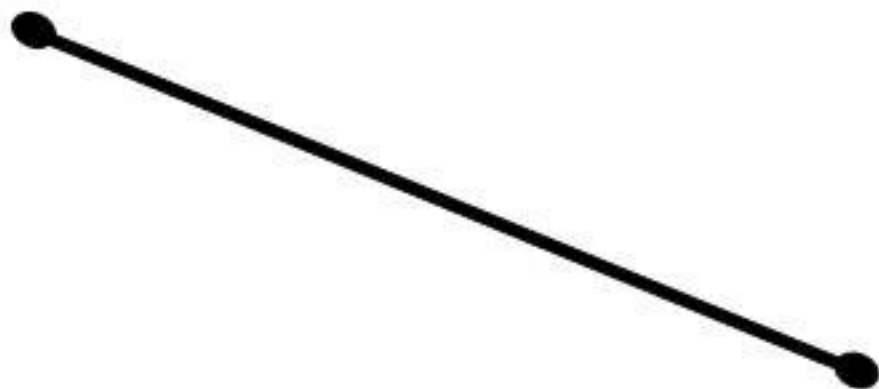


**Прямая – незамкнутая
линия , неограниченно
продолжается в обе
стороны.**



луч

Луч – часть прямой ,
ограниченная с одной
стороны.



отрезок

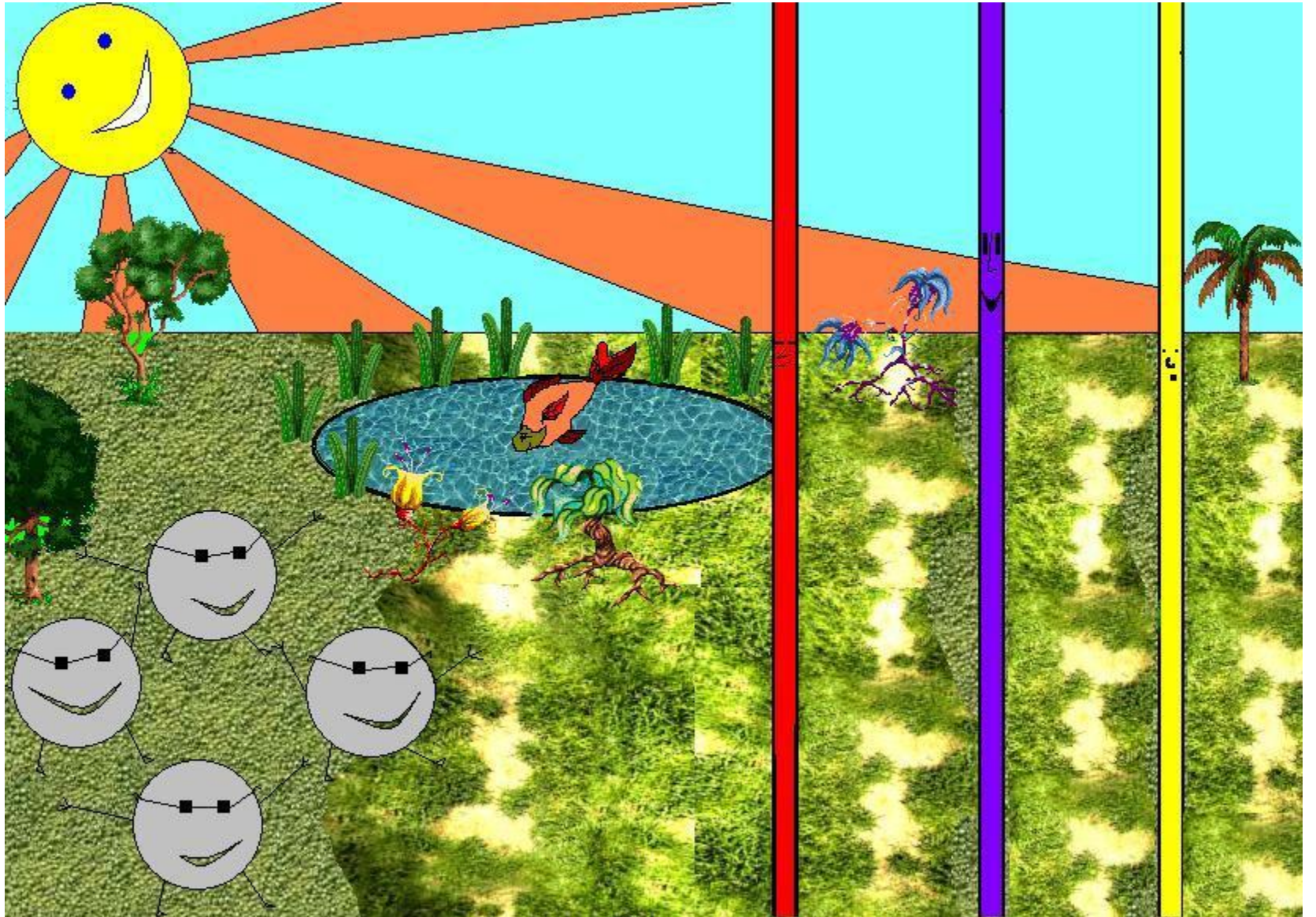
Отрезок – часть прямой ,
ограниченная точками.

ЛУЧЫ

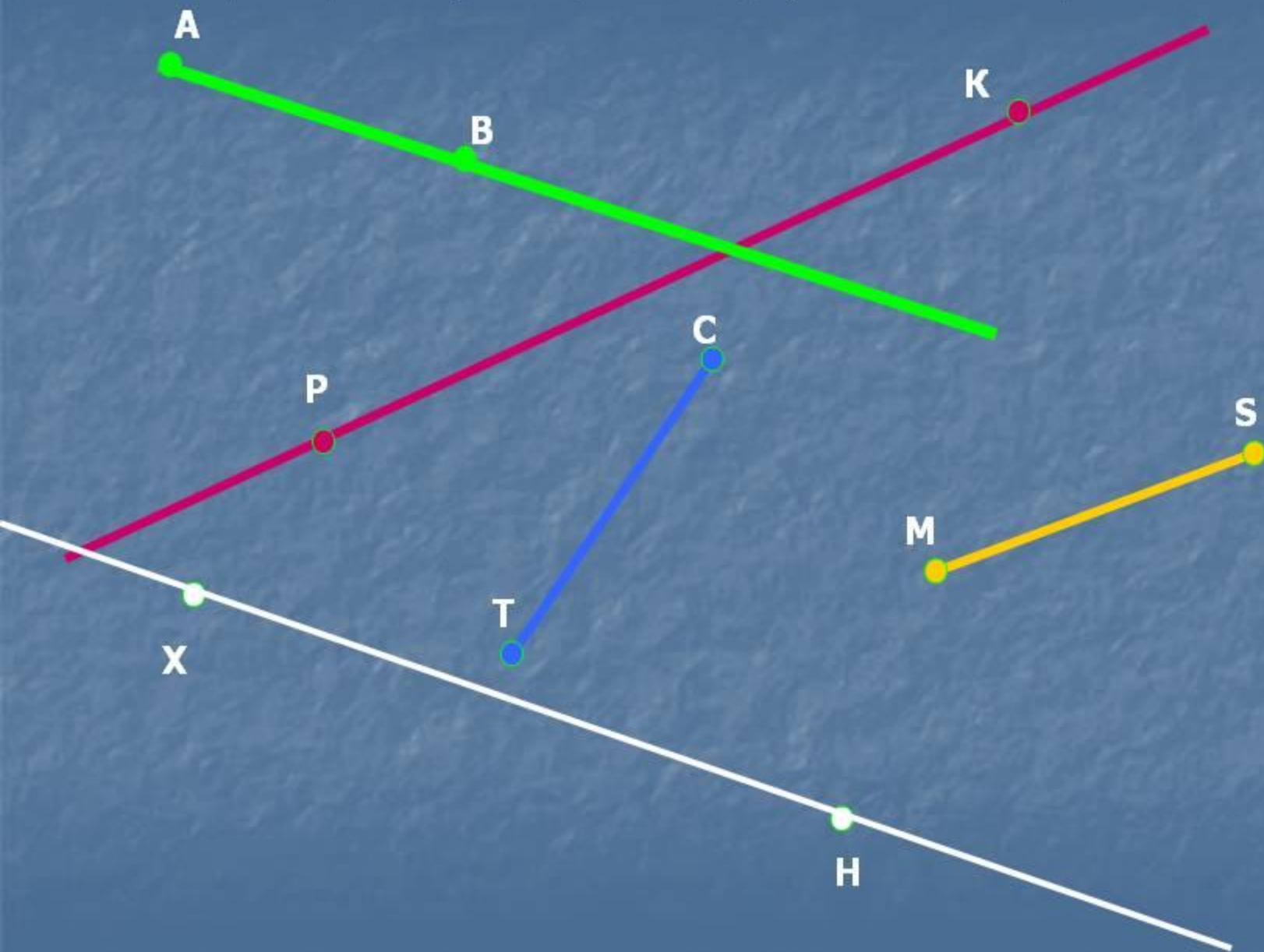


луч





Назовите отрезки, прямые и лучи, изображенные на рисунке. Какие из них пересекаются?



Зависимость между отрезком, прямой и лучом одной и той же плоскости.



Отрезок CD лежит на прямой AB



Луч CB лежит на прямой AB



Отрезок AC лежит на луче AB





Определение отрезка, луча и координатного луча.

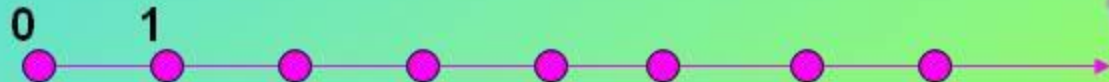
Отрезком называется часть прямой, имеющая начало и конец.



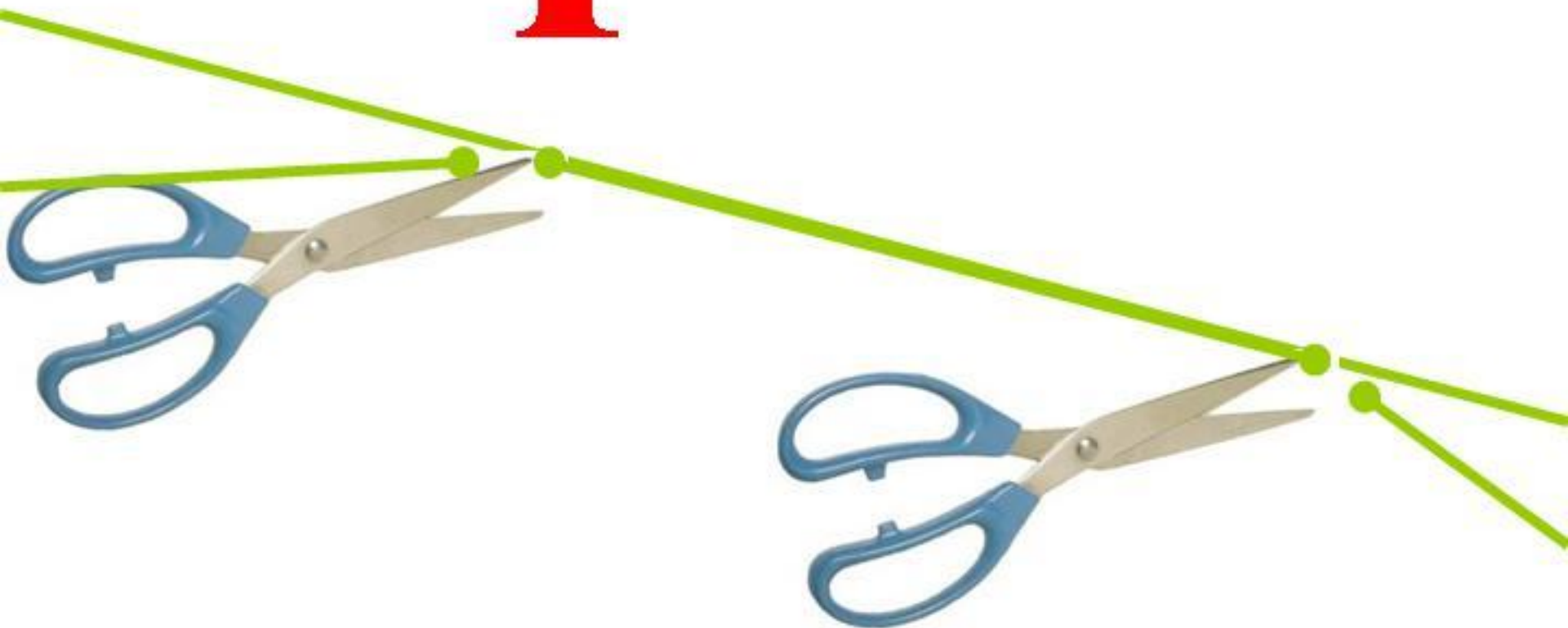
Лучом называется часть прямой, имеющая начало, но не имеющая конца.



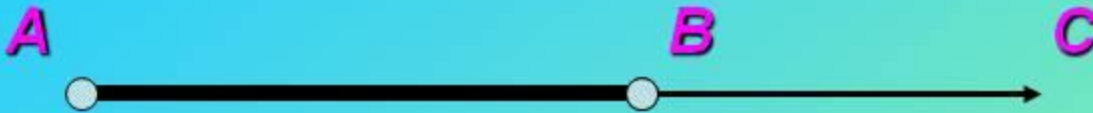
Координатным лучом называется луч с началом в точке $O(0)$, выбранным единичным отрезком OE , $E(1)$ и нанесенными координатами.



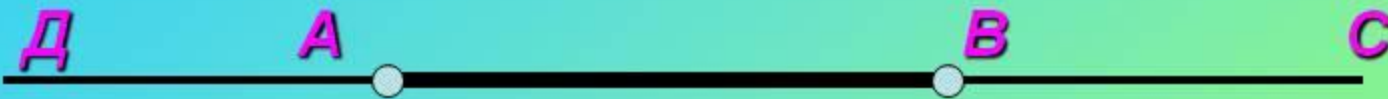
отрезок



Отрезок, прямая, луч.



Был отрезок АВ, а стал луч АС



А этот отрезок АВ, стал прямой ДС



Был луч ВС, а стал прямой АС



Спасибо за внимание.