

Тема: Действия с натуральными числами

Виртуальная
экспедиция

учитель математики Долгощельской
средней школы

Шуваева Ольга Леонидовна



Задачи урока:



Проверка готовности к экспедиции

◆ Сбор вещей

◆ Маршрут

Сбор вещей

Инструкция: Только правильный ответ задания дает возможность взять вещь.

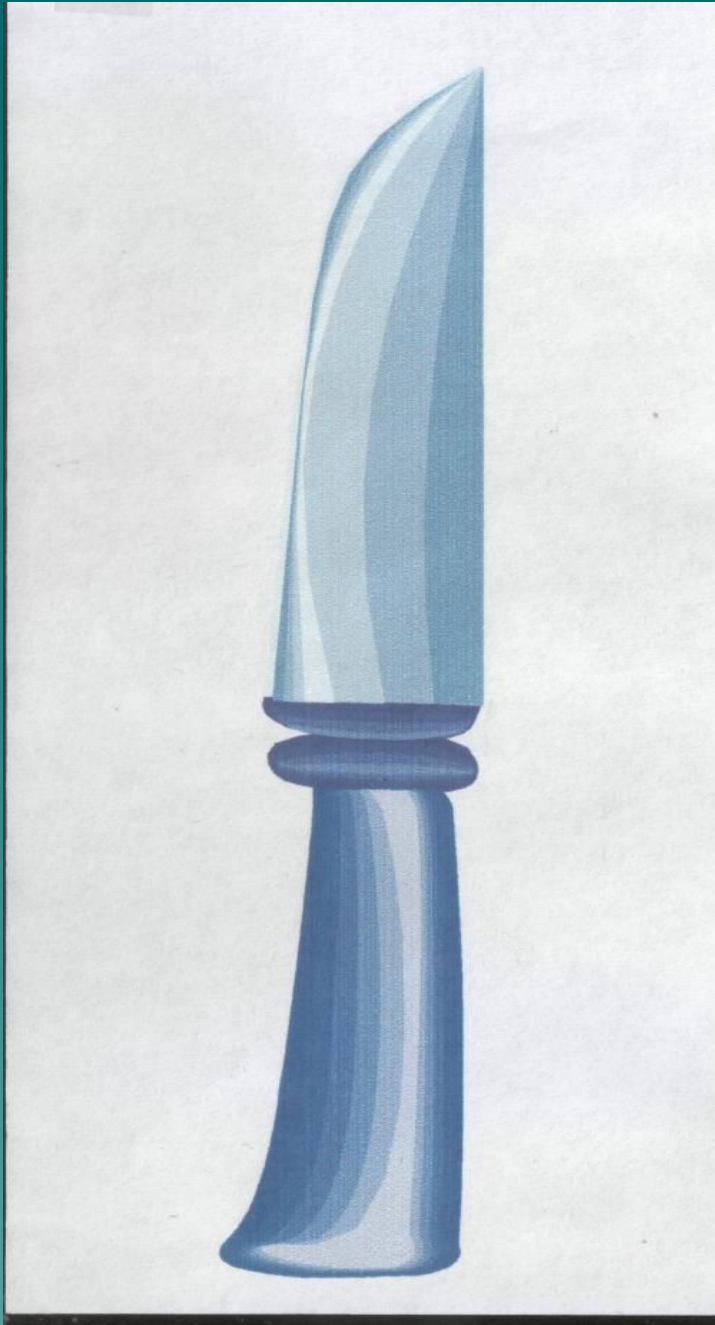
Задание: Вычислить.



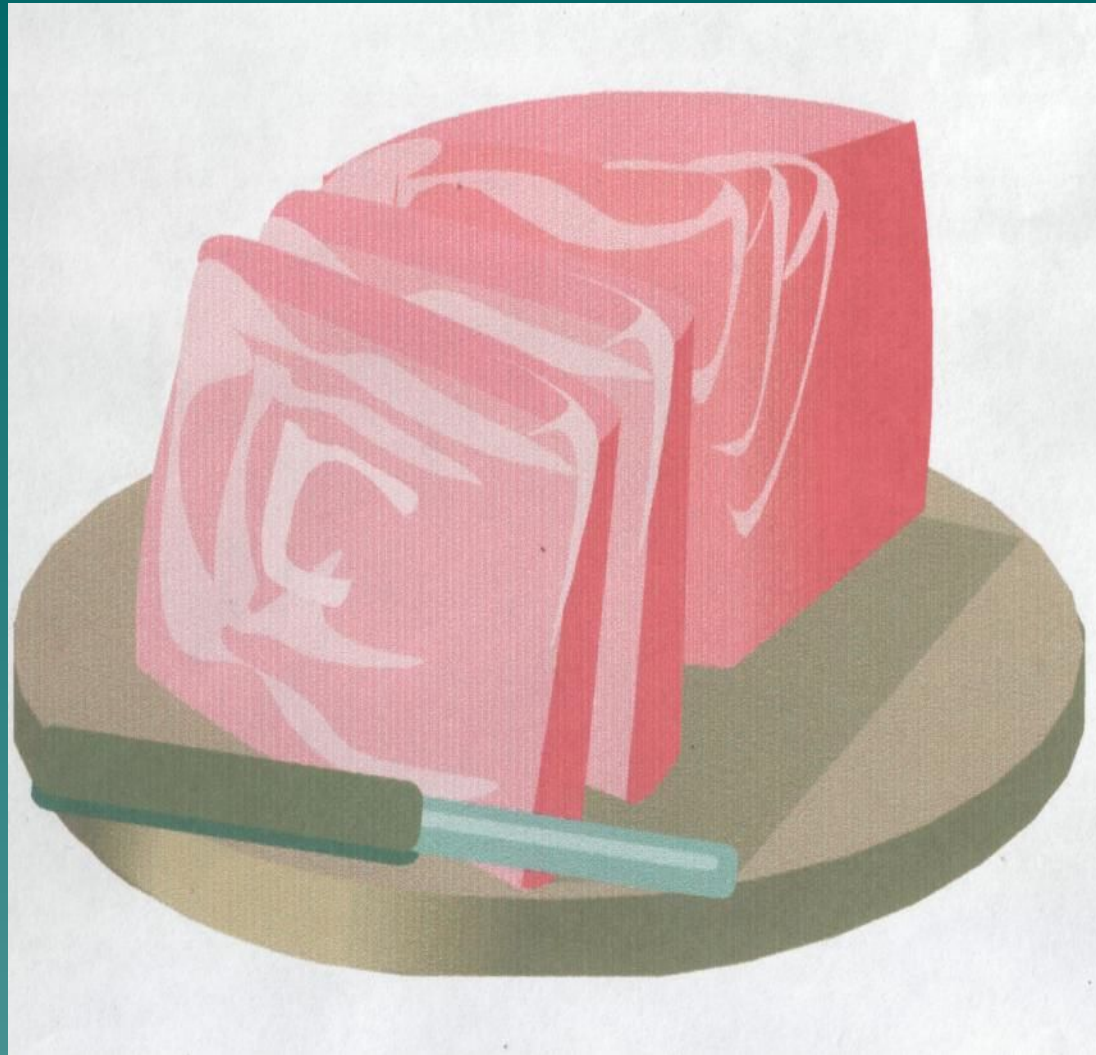
$$17 + 29$$



92-37



$$43 - 25 + 17$$



25·15·4



**125а,
при $a=2$**



**$25+a+75,$
при $a=67$**

[назад](#)

Маршрут

Задача: Какой путь нам предстоит преодолеть, если мы будем добираться до места на машине и пешком, причем на машине 11 км, что на 2 км больше пути пешком?

Машина – 11 км


Пешком - ? км , на
2 км меньше



?
км

Маршрут





**Добро
пожаловать
в лес!**



Исследования леса





***Узнайте о сосне,
используя
условия задач и
их решения.***

- ◆ 1. В нашей стране встречается несколько видов сосен ,а на всей планете их на 88 видов больше. Сколько видов сосен произрастает в нашей стране ,если на планете их всего 100?
- ◆ 2. В наших лесах наиболее известна сосна обыкновенная, которая, прожив 20 лет, начинает плодоносить. Живет же сосна в 5 раз дольше. Сколько всего лет живет сосна обыкновенная?
- ◆ 3. Из 1 кг шишек можно получить 20г семян .Сколько граммов семян мы получим, если с сосны соберем 6 кг шишек?



- 4. Реши уравнение и ты узнаешь, какой высоты (в м) достигают сосны в лесу:

$$(x - 15) + 150 = 160$$

- 5. Шишки у сосны висят гроздьями по 10 штук, среднюю длину шишки (в см) можно определить, узнав корень уравнения

$$(25 + y) - 21 = 10.$$

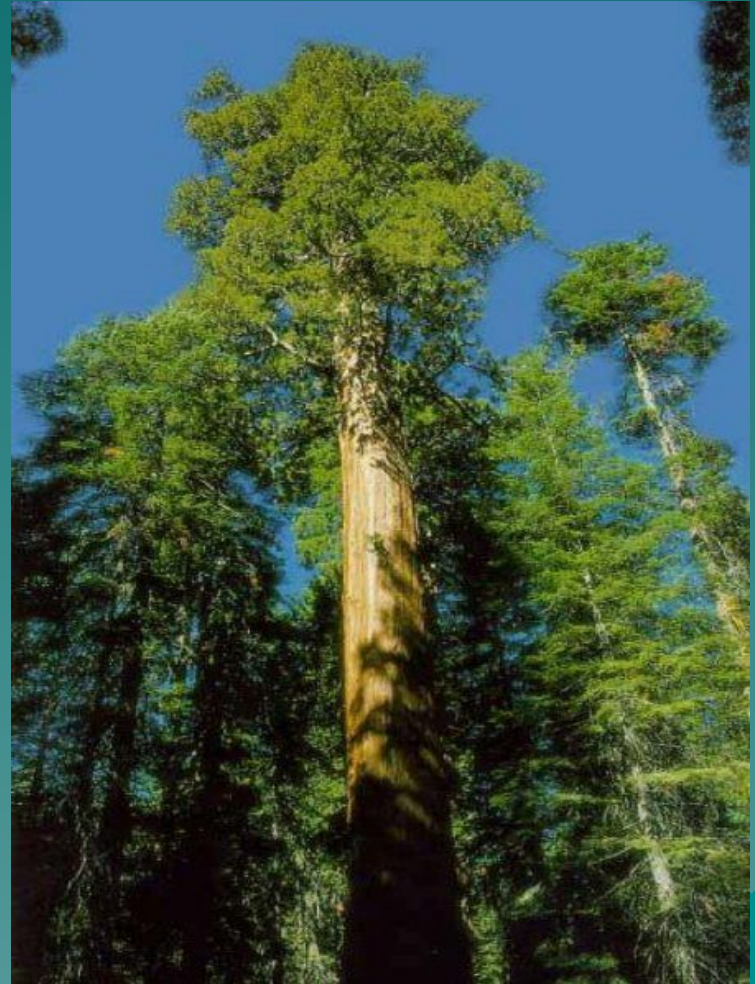


Привал



Исследования леса

1. Найди значение выражения $86 - 6c$ при $c = 14$ и узнай, сколько кг защитных летучих веществ вырабатывает 1 гектар лиственного леса.
2. Найди значение выражения $4a + 51$ при $a = 16$ и узнай высоту (в м) одного из самых высоких деревьев в мире.
3. Найди значение выражения $101 - 8b$ при $b=12$ и узнай, сколько кг защитных летучих веществ вырабатывает 1 гектар хвойного леса.



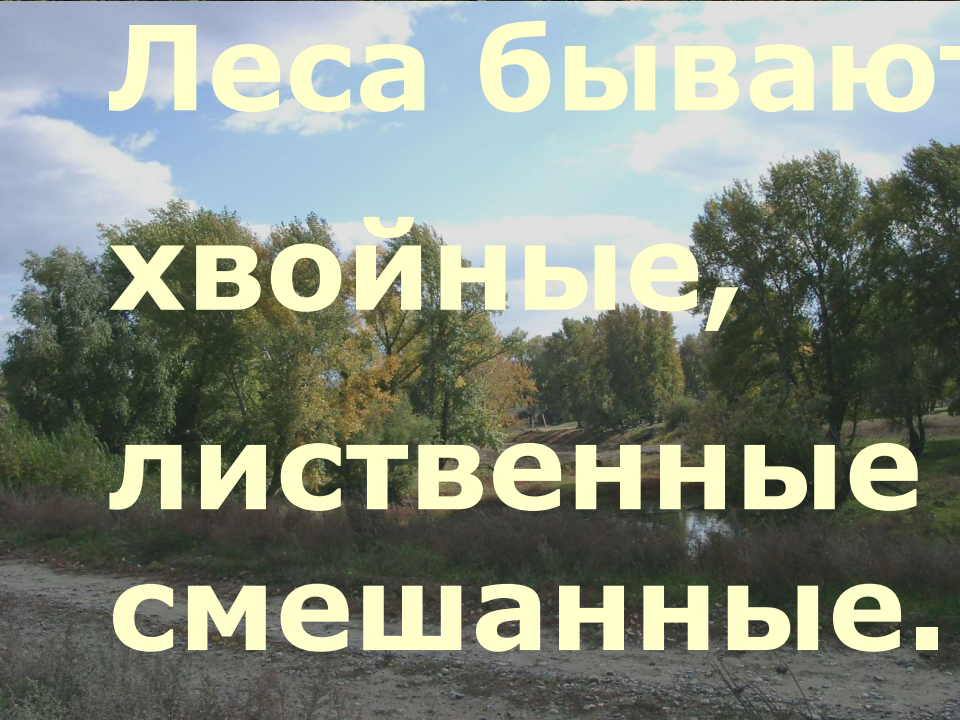
О лесе.

Леса появились на земле 300 000 000 лет назад. Основу лесов нашей планеты образуют более 30 000 различных видов деревьев, кустарников и трав, причем трав из них встречается до 18 000 видов.





**Леса бывают
хвойные,
лиственные и
смешанные.**





В нашей местности преобладают хвойные леса.



$$16 \cdot 6 = 96$$

Н

$$8 \cdot 9 = 72$$

Л

$$105 \cdot 0 = 0$$

И



$$6 \cdot 12 = 72$$

К

$$9 \cdot 7 = 63$$

О

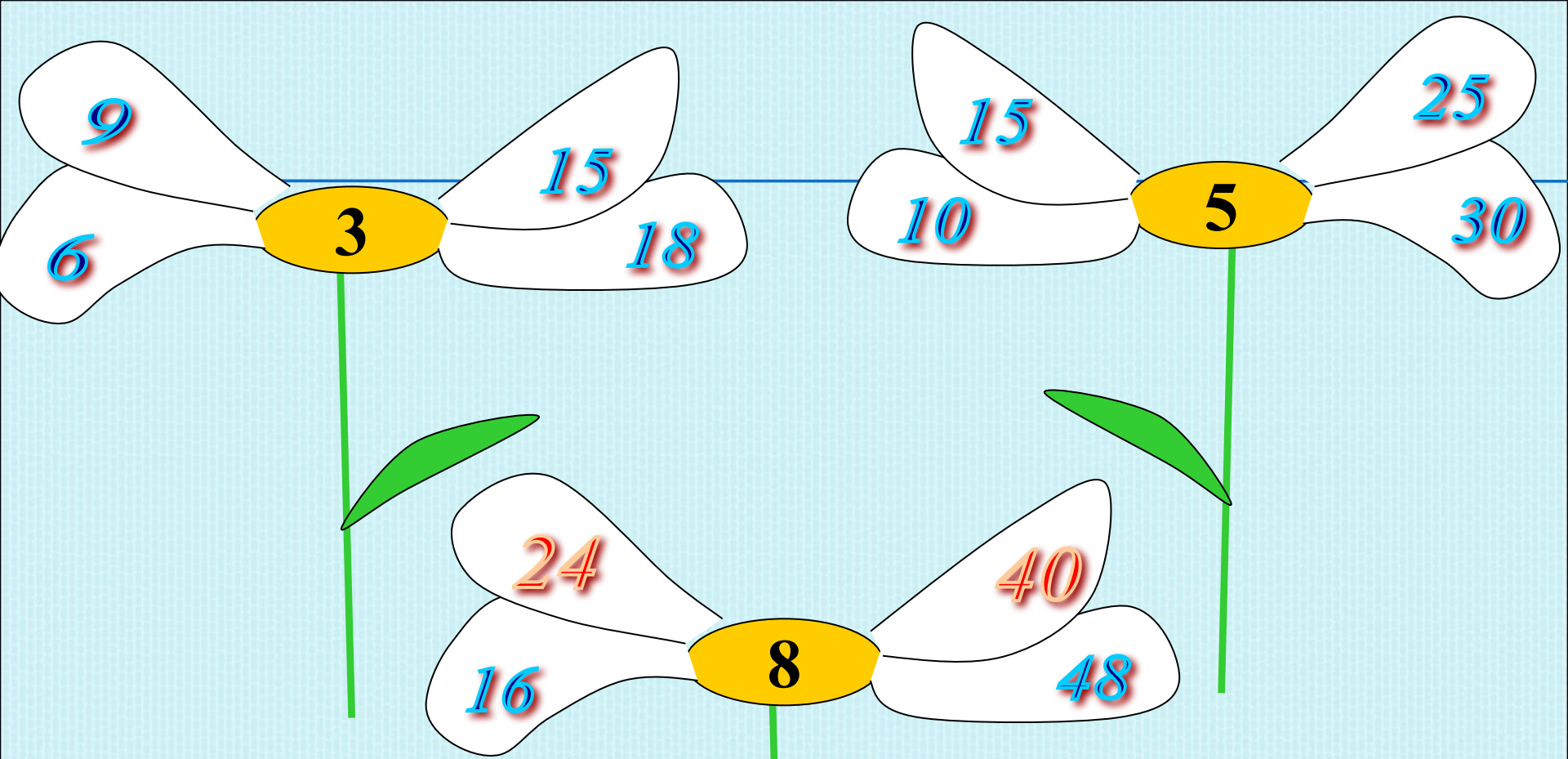
$$21 \cdot 5 = 105$$

Ж

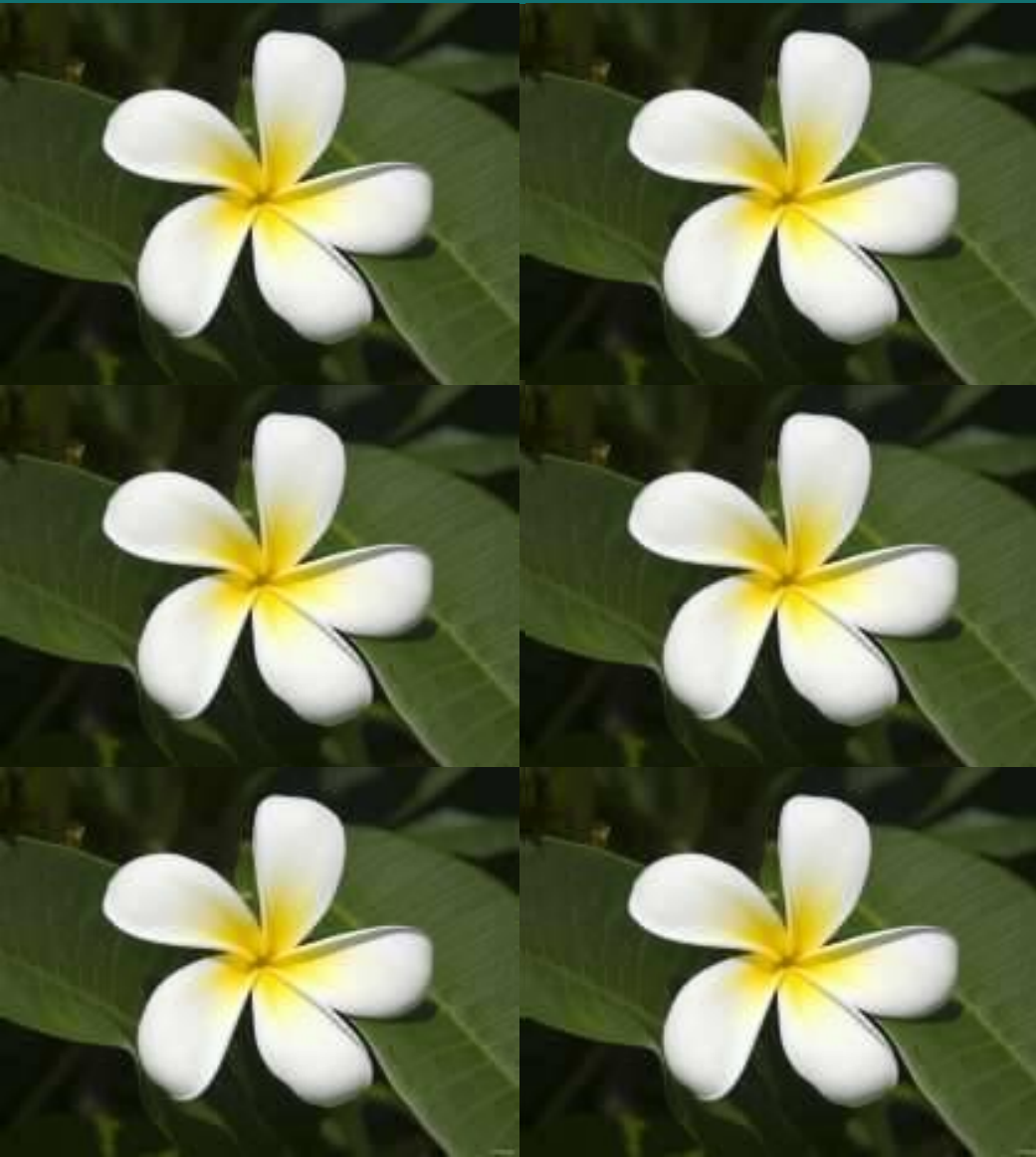
99 63 105 105 0 95 0 72 84 96 63 72

М О Ж Ж Е В Е Л Ь Н И К

Ты примеры все реши и название скажи.



Поляна цветов



Давайте
подведем итог
нашей
экспедиции. Все
ли задачи,
поставленные в
начале урока,
мы выполнили?



Молодцы!

*Вы успешно
завершили
экспедицию.*

Поздравляю!

