



$\frac{4}{27}$	$\frac{2}{27}$	$\frac{11}{27}$	$\frac{19}{27}$	$\frac{14}{27}$	$\frac{8}{27}$	$\frac{26}{27}$
Л	Б	К	Д	А	О	А

БЛОКАДА

- **Блока́да** — действия, направленные на изоляцию объекта путём пресечения всех его внешних связей.



ДЕНЬ СНЯТИЯ БЛОКАДЫ
ЛЕНИНГРАДА

27
января







$$2x - 300 =$$

$$4500$$

Блокада Ленинграда

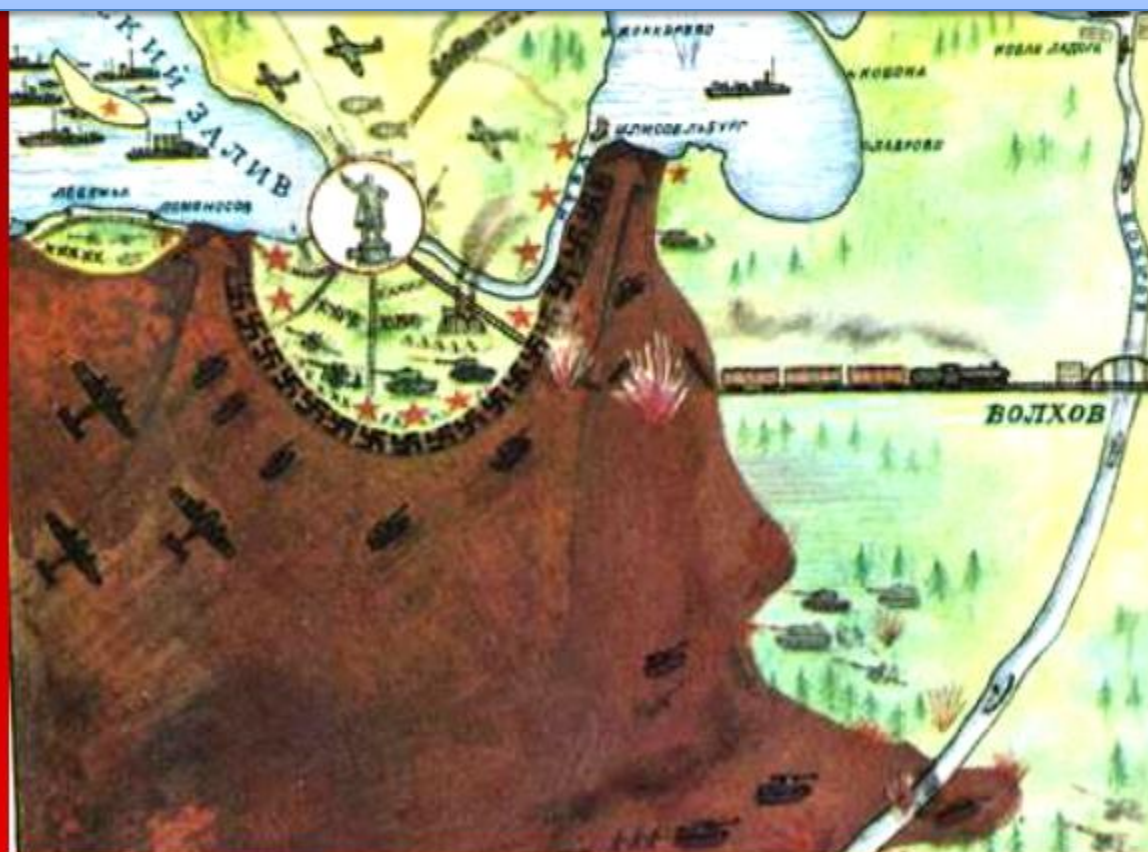


900 дней



В октябре 1941 года фашисты окружили Ленинград

2887*10 00 = ?



- Посмотрите на карту! Если земля нарисована коричневым, значит её, захватили фашисты. На коричневой земле нарисована фашистская свастика.
- А там где, стоит Красная Армия, нарисованы красные звёзды

В октябре 1941 года фашисты окружили Ленинград



- Посмотрите на

2 887 000 !!!!!

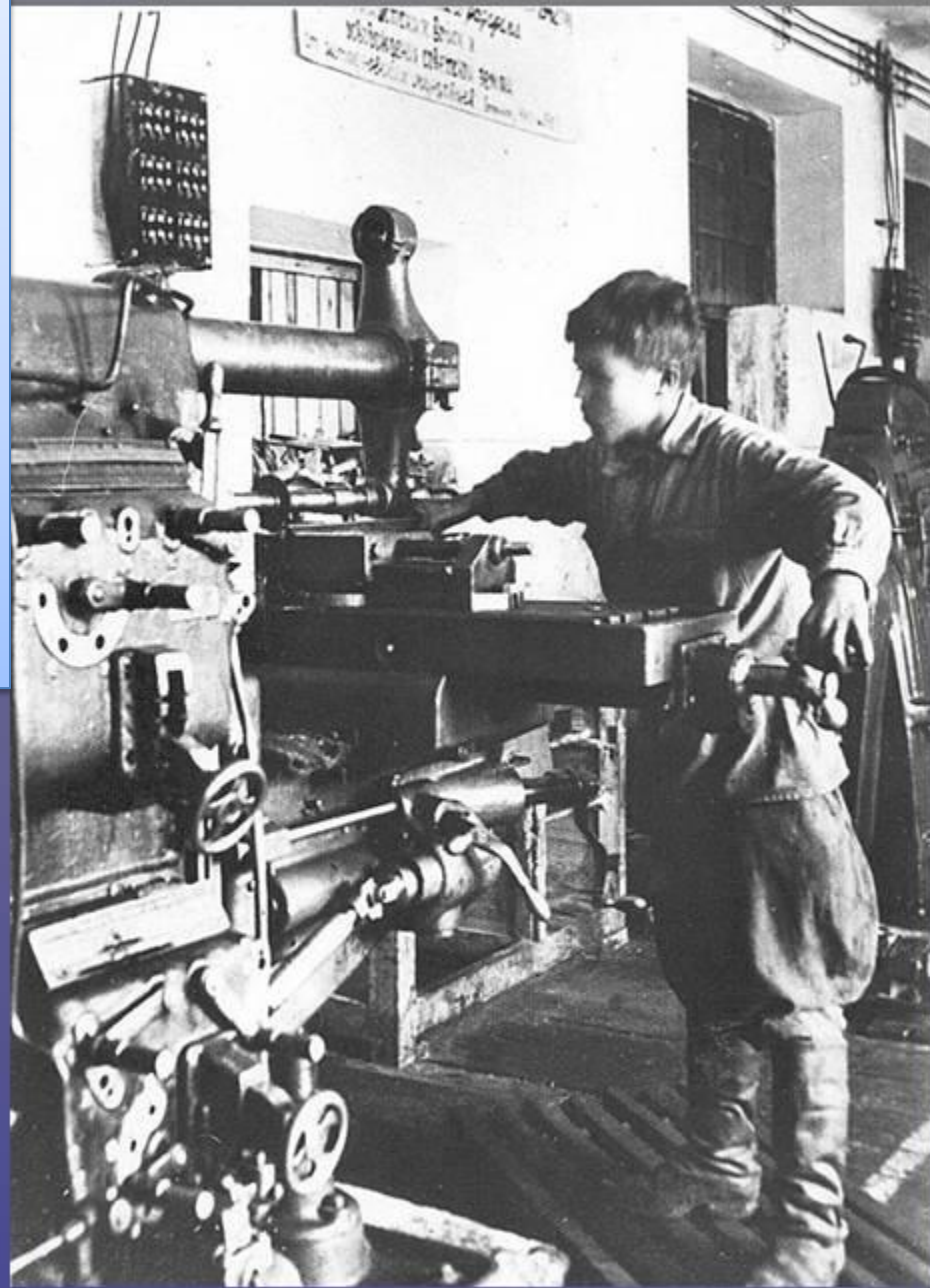


нарисована
фашистская
свастика.

- А там где, стоит
Красная Армия,
нарисованы
красные звёзды

**Дети помогали
старшим.**

**Г²₃дростки по
суток стояли у
станков. По
сколько же часов
они работали в
сутки?**





$$24 : 3 * 2 = 16$$



Блокадный Ленинград. Зима 1941–1942 гг.
Страшные морозы!

Сравните дроби:

$$\frac{2}{43} \text{ и } \frac{2}{45}$$

Температура в Ленинграде равна
знаменателю большей дроби.

43⁰C



Зима 1941–1942 гг. Не стало отопления,
света; стены домов промёрзли на $\frac{3}{10}$
метра.

На сколько сантиметров промёрзли
стены?

$\frac{3}{10}$ считайте:

метра = ? см

30

СМ





ХЛЕБ БЛОКАДНОГО ЛЕНИНГРАДА...



НОРМА ВЫДАЧИ

ХЛЕБ

на Декабрь

Рабочие и ИТР	Служащие	Иждивенцы	Дети
250 гр.	125 гр.	125 гр.	125 гр.

YAPLAKAL.COM

Рецепт блокадного хлеба ноября 41-го

57% — обойная мука,
20 — 30% — овсяная мука,
10% — подсолнечный
жмых,
3% — соль,
2 — 3% — солод.



Школа блокадного Ленинграда



Решите уравнение, и вы узнаете, сколько школ работали в городе.

$$3x - 25 = 92.$$



*Во время блокады
в Ленинграде и
области работали
школы и дети
продолжали
Учиться.*





*В институте хранились
миллиона образцов
только одной пшеницы.
Узнайте количество
образцов.*



**20 000
образцов
семян**



$$\frac{10}{12} = \frac{20}{*}$$

27
ЯНВАРЯ

ДЕНЬ СНЯТИЯ БЛОКАДЫ
ГОРОДА ЛЕНИНГРАДА



Домашнее задание



