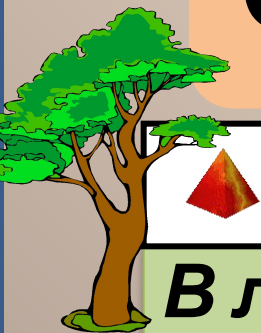


Основные задачи на дроби

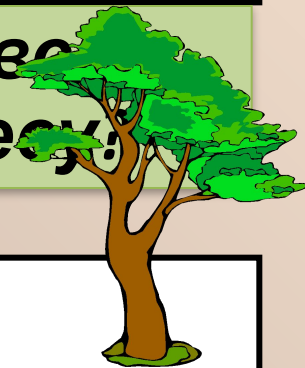


Нахождение дроби от числа.

В лесу 800 деревьев. Сосны составляют $\frac{3}{4}$ всех деревьев. Сколько сосен в лесу?

Нахождение числа по значению его

В лесу 600 сосен, что составляет $\frac{3}{4}$ всех деревьев. Сколько всего деревьев в лесу?



Нахождение отношения чисел.

В лесу 800 деревьев. Из них 200 деревьев - сосны. Какую часть деревьев составляет сосны?



$\frac{2}{5}$

Длина дороги 20 км. Заасфальтировали
дороги

Сколько километров дороги
заасфальтировали?

1) $20:5=4(\text{км})$

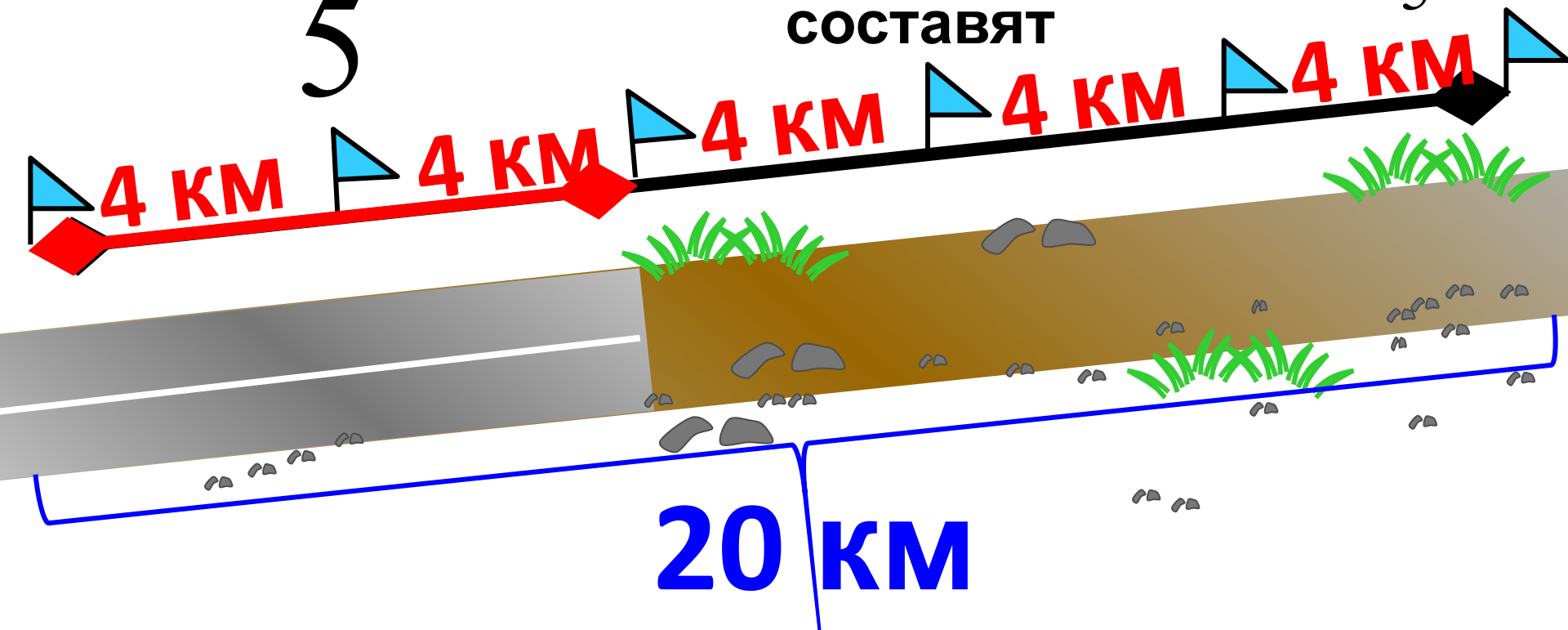
Сколько осталось заасфальтировать?

2) $4*2=8(\text{км})$

$\frac{2}{5}$

составят

$\frac{1}{5}$
 $\frac{2}{5}$



20 км

От дыни массой 2 кг 400 г Ване отрезали $\frac{1}{5}$ дыни, $\frac{1}{6}$ а Маше дыни. Чему равна масса каждого отрезанного куска? Сколько граммов дыни осталось?



Купили кусок ткани длиной 2м 50 см

и

$$\frac{1}{5}$$

из $\frac{1}{5}$ куса сшили платье для куклы

Сколько сантиметров
ткани ушло на платье

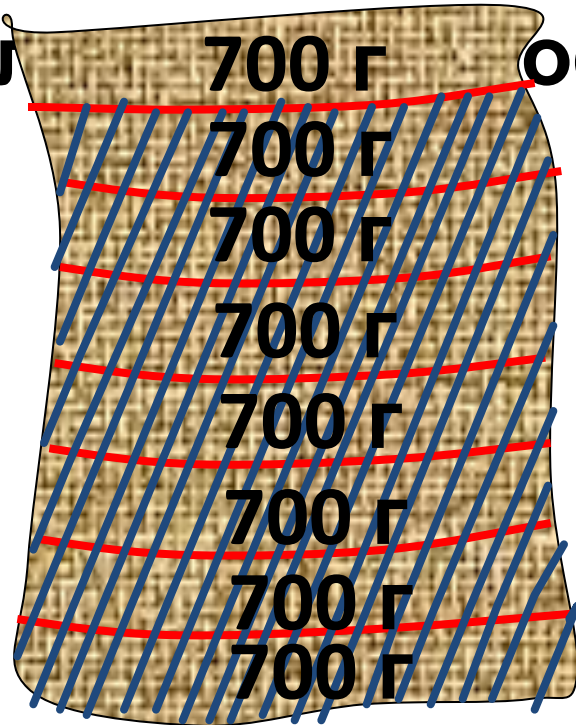




Купили 5 кг 600 г сахара и израсходовали
на $\frac{7}{8}$
варенье $\frac{8}{8}$ всего сахара.

Сколько сахара пошло на варенье?

Сколько сахара осталось?



1) $5600:8=700(\text{г})$

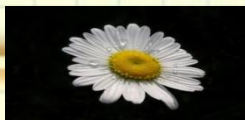
составит

2) $700*7=4900(\text{г})$

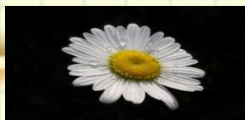
составит

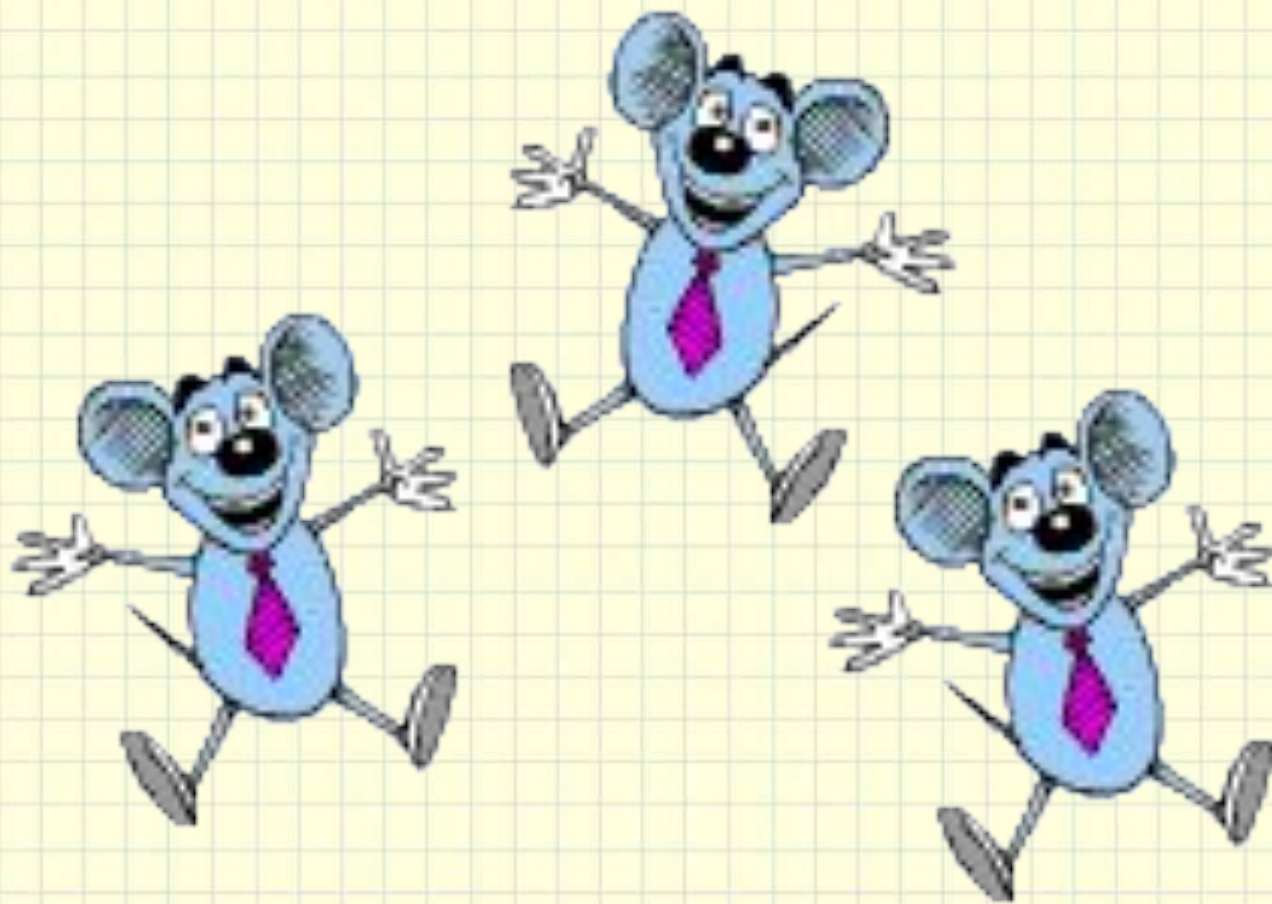
$$\frac{1}{8} \\ \frac{7}{8}$$

найти	Ответ I	Ответ II	Ответ III
$\frac{2}{3}$ от 18	<u>12</u>	<u>27</u>	<u>6</u>
$\frac{4}{5}$ от 20	<u>25</u>	<u>16</u>	<u>4</u>
$\frac{3}{8}$ от 24	<u>9</u>	<u>6</u>	<u>64</u>
$\frac{5}{9}$ от 45	<u>40</u>	<u>81</u>	<u>25</u>
$\frac{6}{7}$ от 42	<u>36</u>	<u>13</u>	<u>49</u>
$\frac{8}{10}$ от 80	<u>100</u>	<u>64</u>	<u>40</u>
$\frac{7}{9}$ от 63	<u>18</u>	<u>81</u>	<u>49</u>

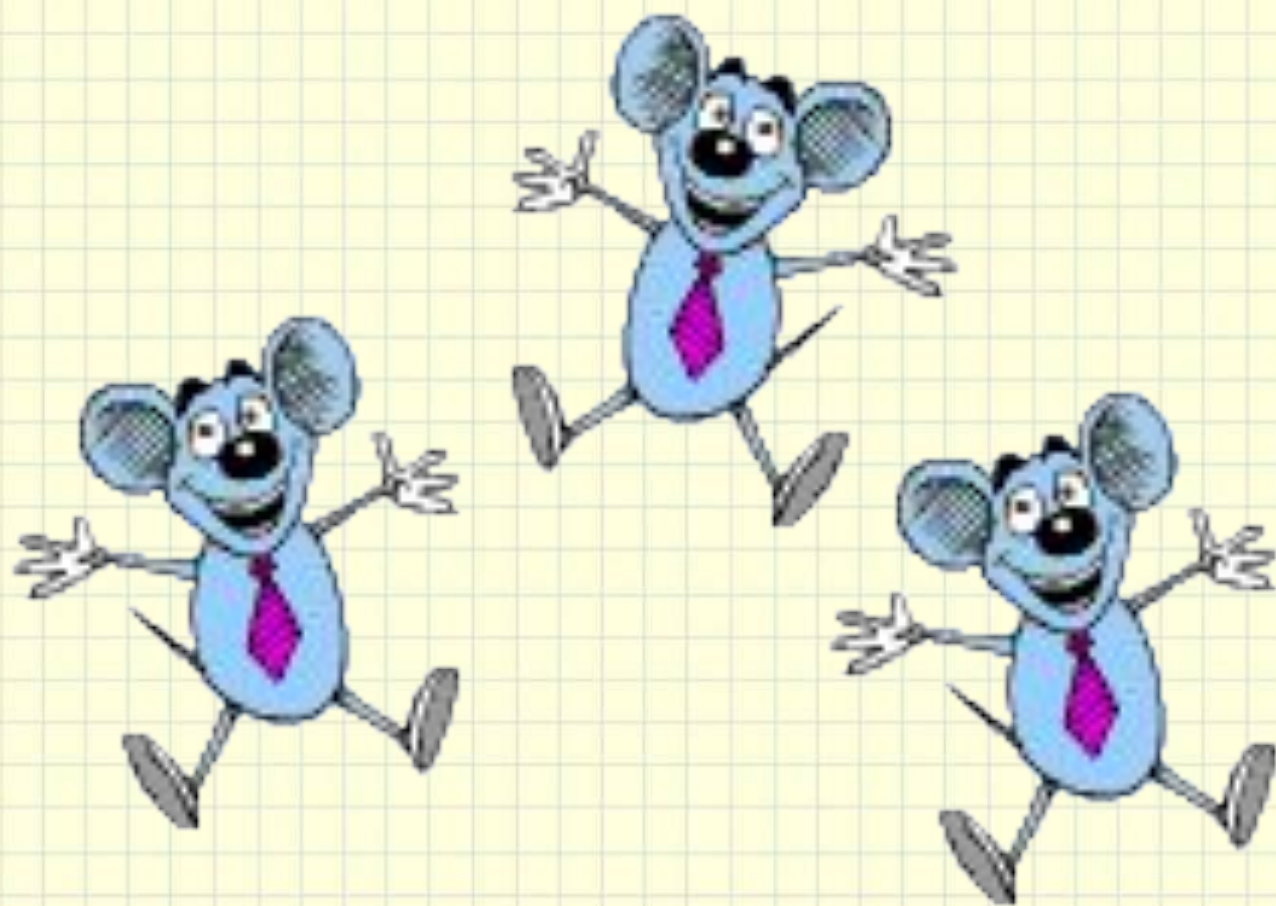


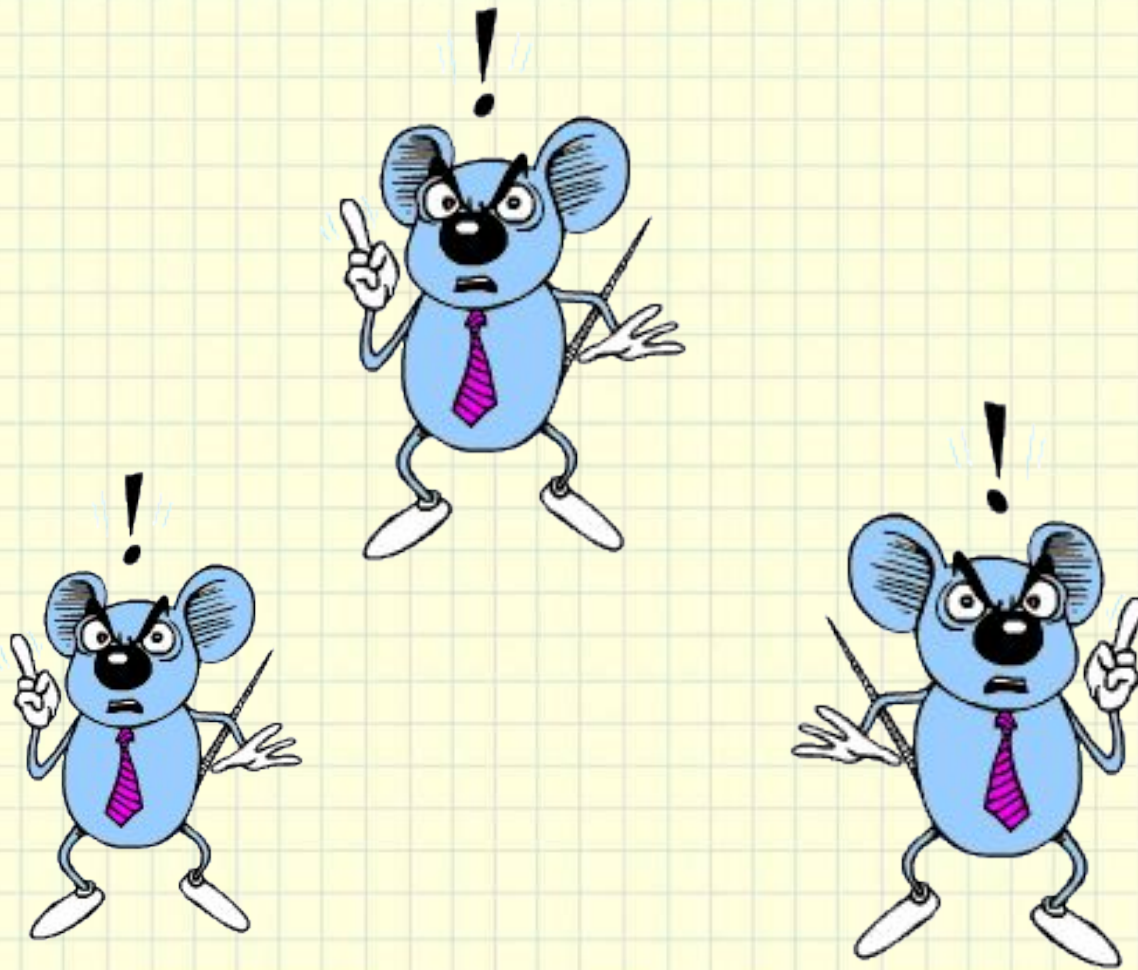
Найти неизвестное число, если	Ответ I	Ответ II	Ответ III
$\frac{7}{9}$ от него составляют 63	<u>49</u>	<u>81</u>	<u>16</u>
$\frac{3}{5}$ от него составляют 15	<u>25</u>	<u>15</u>	<u>9</u>
$\frac{3}{8}$ от него составляют 24	<u>11</u>	<u>64</u>	<u>9</u>
$\frac{5}{8}$ от него составляют 40	<u>25</u>	<u>64</u>	<u>13</u>
$\frac{4}{9}$ от него составляют 36	<u>16</u>	<u>12</u>	<u>81</u>

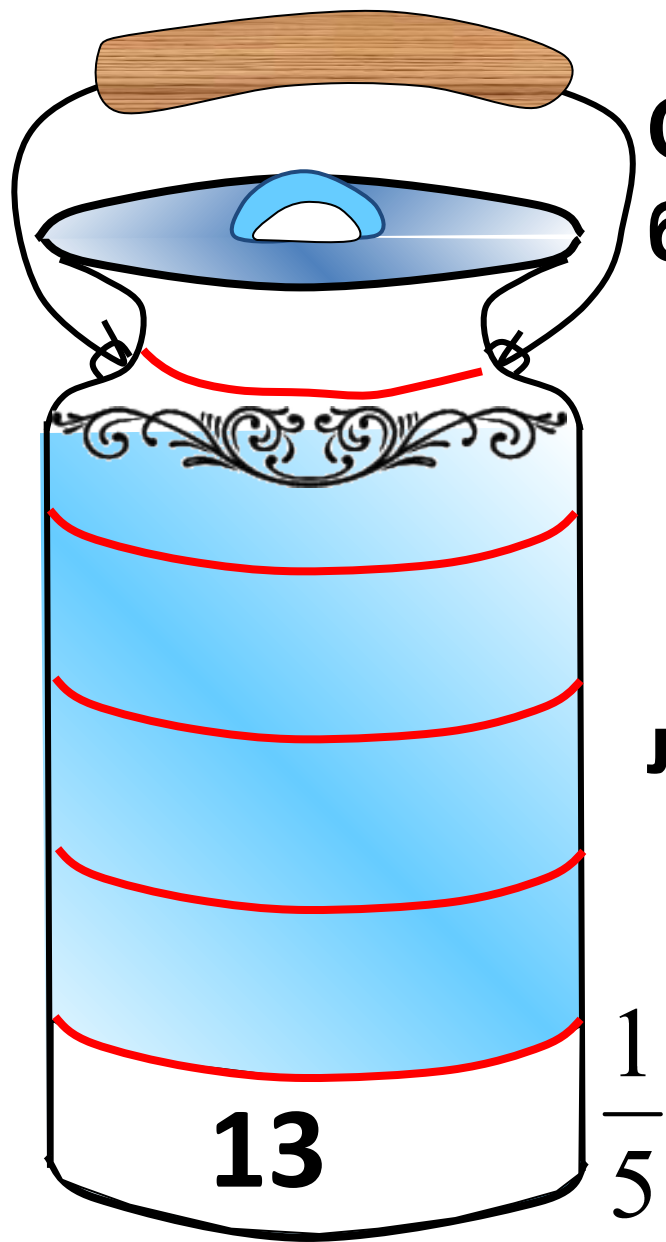












Сколько молока в
бидоне, $\frac{1}{5}$

если $\frac{1}{5}$ этого бидона

составляет 13

л?

13

$\frac{1}{5}$

л

В аквариум налили 6 л воды, заполнив $\frac{6}{7}$ его объема.

Сколько литров воды вмещает аквариум?

