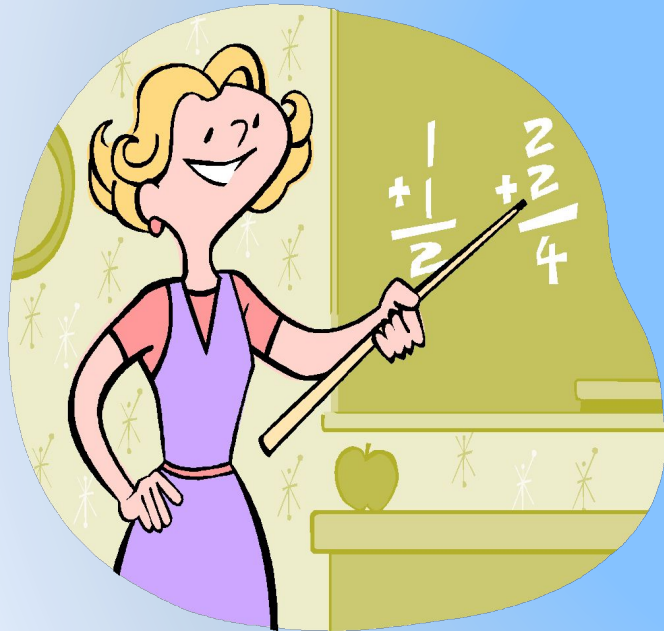


СВОЙСТВА
АРИФМЕТИЧЕСКОГО
КОРНЯ П-ОЙ
СТЕПЕНИ



Цели:



повторить и систематизировать знания и умения ;



развивать умение сравнивать , анализировать, обобщать;



развивать взаимопомощь и взаимответственность.

Корреспондент газеты «Из головы в голову»
спрашивает:



Определите, какое
количество
страниц занимает наша
газета,
если дано выражение

$$\sqrt[3]{8} \cdot \sqrt[3]{125}$$

Корреспондент газеты «Послезавтра»
спрашивает:

Если сегодня зачет по геометрии
сдали учеников и каждый день число сдавших
удваивалось,
то на который день сдадут все 24 ученика?

$$\sqrt[4]{81}$$



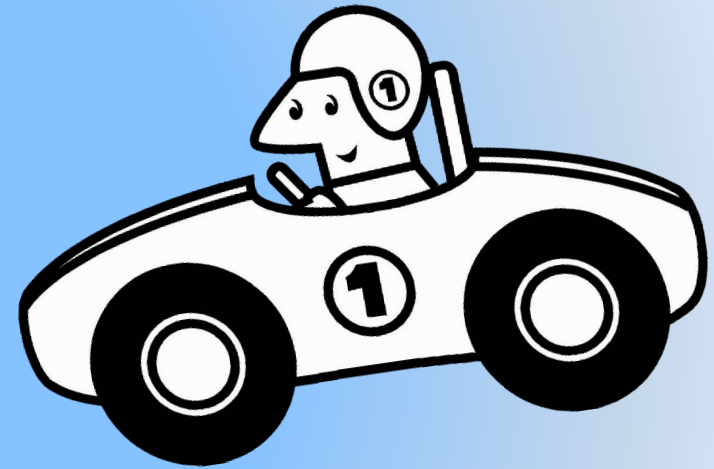
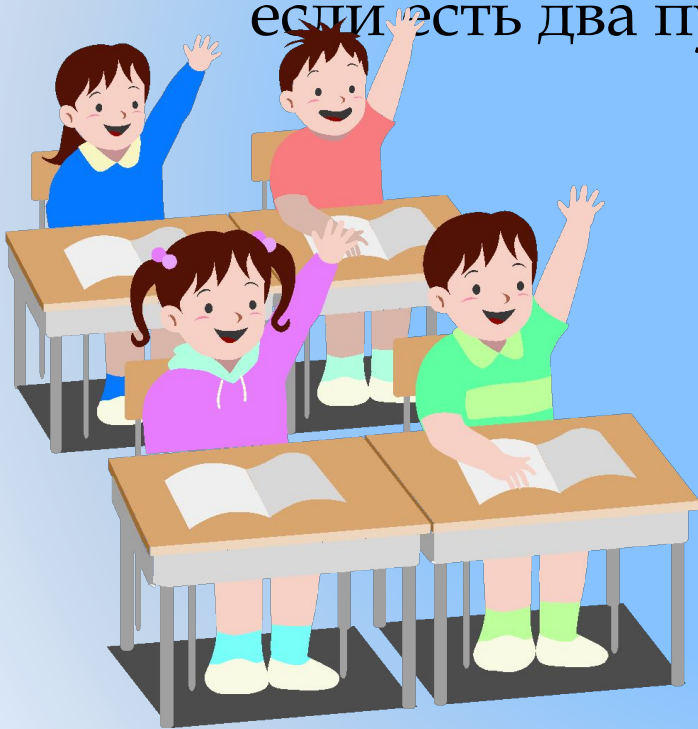
Корреспондент журнала «Теорем-парк»
спрашивает:

Компания «АМ»
предлагает
провести рекламную
компанию за
забе рекламы отрубные.
Чьё предложение
дешевле?



Корреспондент журнала «За рулем»
спрашивает:

Сможете ли вы добраться до вершины
горы,
если есть два пути?



I
вариант

$$\sqrt[6]{c^3}$$

$$\sqrt[10]{36^5}$$

$$\sqrt[3]{\sqrt{5}}$$

$$\sqrt[5]{\frac{1}{32}}$$

$$\sqrt{36x^2}$$

$$\sqrt[6]{3^6}$$

$$\sqrt[3]{2^6}$$

$$\sqrt[4]{16}$$



$$\sqrt[8]{6^4}$$

$$\sqrt[14]{9^7}$$

$$\sqrt[5]{\sqrt{2}}$$

$$\sqrt[3]{\frac{1}{27}}$$

$$\sqrt{49y^2}$$

$$\sqrt[7]{5^7}$$

$$\sqrt[4]{2^8}$$

$$\sqrt[4]{81}$$

II
вариант



Корреспондент газеты «Наша жизнь»
спрашивает:

Какова площадь Омутнинского
района?



I

вариант

$$(\sqrt{20} - \sqrt{180})^2 + (2\sqrt{1265})^2$$

II

вариант

$$(\sqrt{40} - \sqrt{160})^2 + (4\sqrt{255})^2$$



Корреспондент газеты «Вятский край»:



Чтобы обойти Кировскую область туристам пришлось бы идти около 4 месяцев, проходя в день по 30 км. Узнайте, на сколько

км протянулись границы Кировской области.

вариант

$$(\sqrt[4]{800 \cdot 16200})^2 + \sqrt[3]{125 \cdot 64} - (\sqrt{40} - \sqrt{160})^2$$

II

вариант

$$(\sqrt[3]{2700 \cdot 80})^2 + (\sqrt{45} - \sqrt{20})^2 - \sqrt{26 \cdot 169}$$

*Спасибо
за урок!*

