

Эпоха блестящих побед

**Доклад ученика 6 А
класса
Низовцева Даниила**



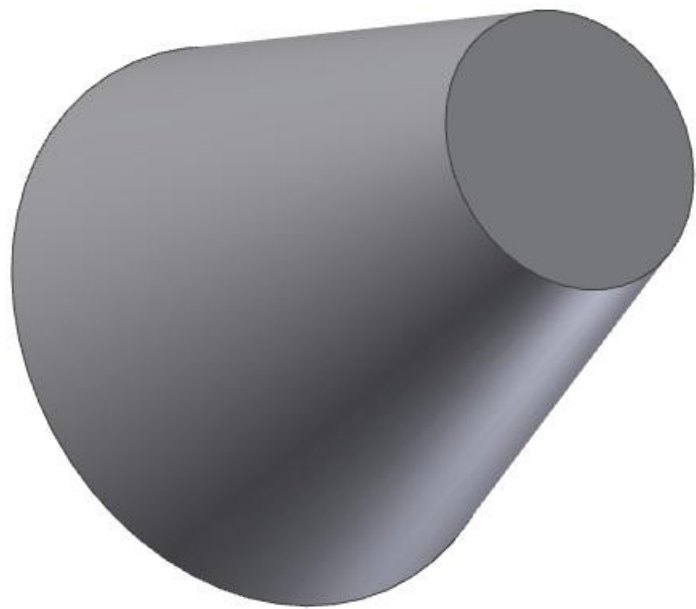
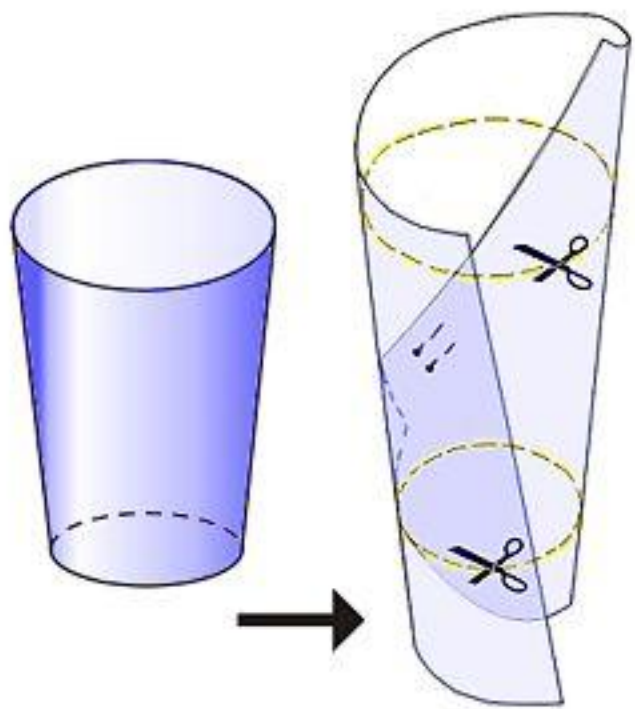
**ГБОУ № 45 Приморского района
Санкт-Петербурга**

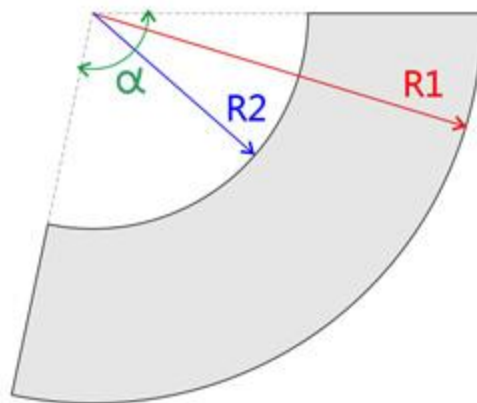
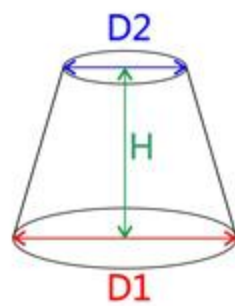
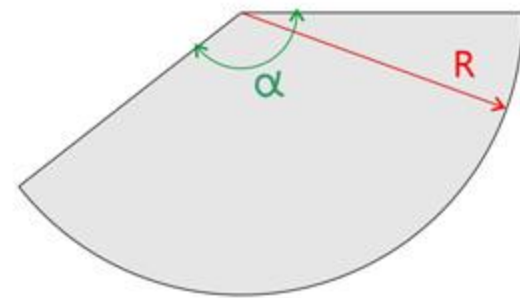
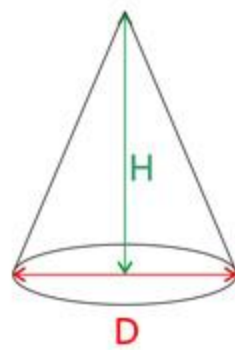
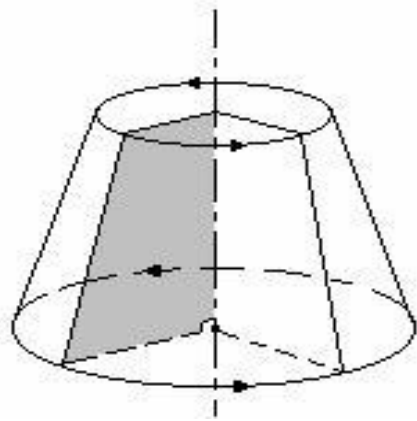
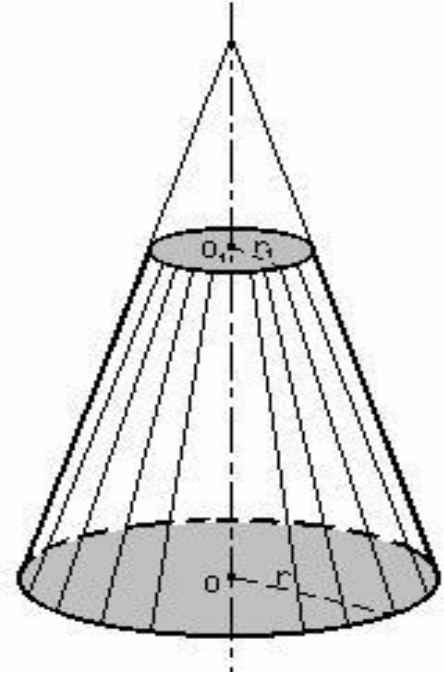
Задача №1

Кивер - головной убор солдат царской армии.
Он был введён в 1803 году и был высоким,
тяжёлым и весьма неудобным.
Тогда зачем же его всё-таки ввели?
Как вы думаете?









Проверьте ваши расчёты:

- Проверьте ваши расчёты:

- $S_1 = \pi \times 45^2 = 3 \times 2025 = 6075 \text{ (см}^2\text{)}$

- $S_2 = \pi \times 25^2 = 3 \times 625 = 1875 \text{ (см}^2\text{)}$

- $S_1 - S_2 = 6075 - 1875 = 4200 \text{ (см}^2\text{)}$

- $4200 : 4 = 1050 \text{ (см}^2\text{)}$

- $\text{Скр. верха} = \pi \times 6^2 = 3 \times 36 = 108 \text{ (см}^2\text{)}$

- $1050 + 108 = 1158 \text{ (см}^2\text{)}$

Ответ: 1158 см²





Сравним результаты:

- - **Какая колонна выше?**
- - **Что общего и чем отличаются эти памятники героических событий?**
- - **Что вы можете сказать о форме самой колонны?**