

Классная работа.

Измерительные приборы.

Что можно измерить линейкой?

А

Длину отрезка

Б

Длину прямой

В

Массу арбуза

Г

Температуру воздуха



**Какой измерительный прибор
потребуется для того, чтобы
узнать массу арбуза?**

A



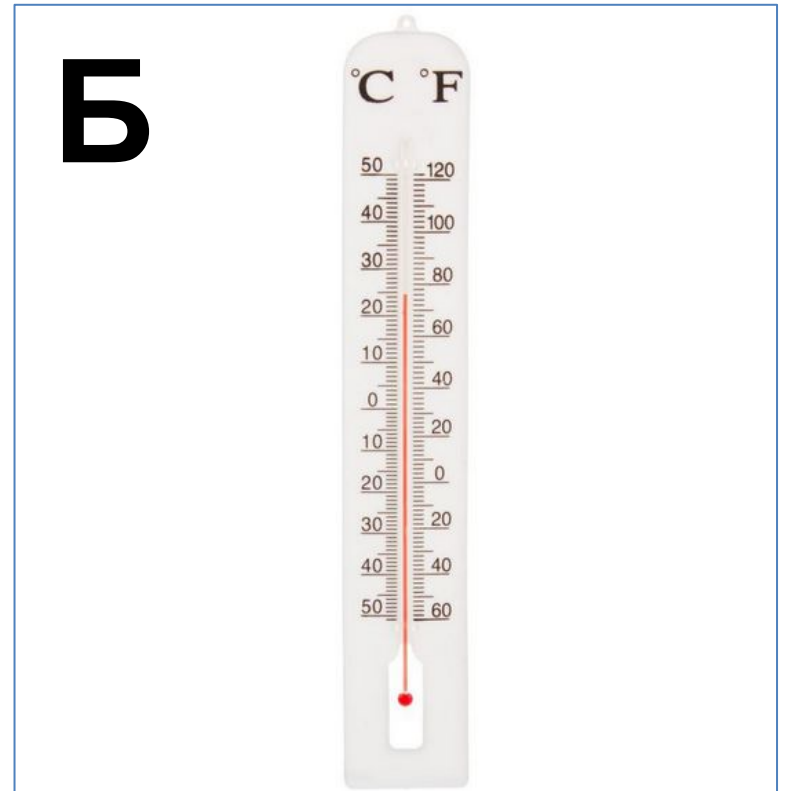
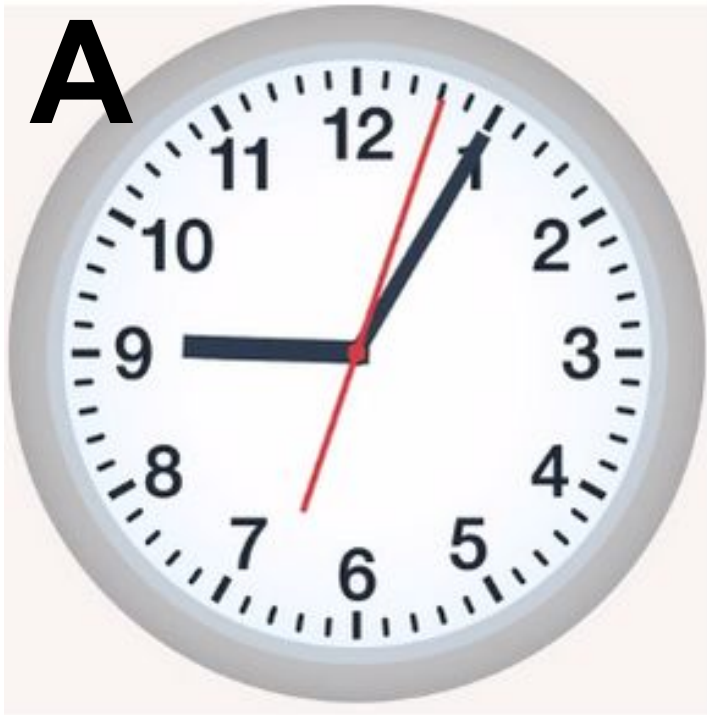
B



**Нужно измерить длину стола.
Какой прибор возьмём?**



Какой прибор нужен, чтобы не опоздать в школу?



**С помощью какой линейки
получим более точные
измерения?**

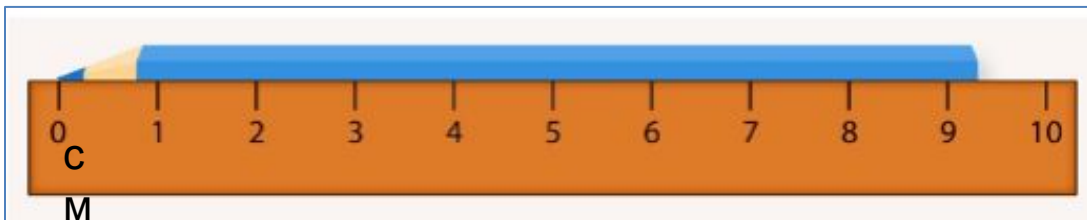
А



Б



Укажите цену деления



Отрезок, разбитый с помощью штрихов на части, равные единичному отрезку, называется *шкалой*.

А

1 м

Б

1 см

В

1 дм

Г

не понял вопроса

Укажите цену деления



А

1м

Б

1см

В

1 мм

Г

не понял вопроса

Что не стоит взвешивать безменом?

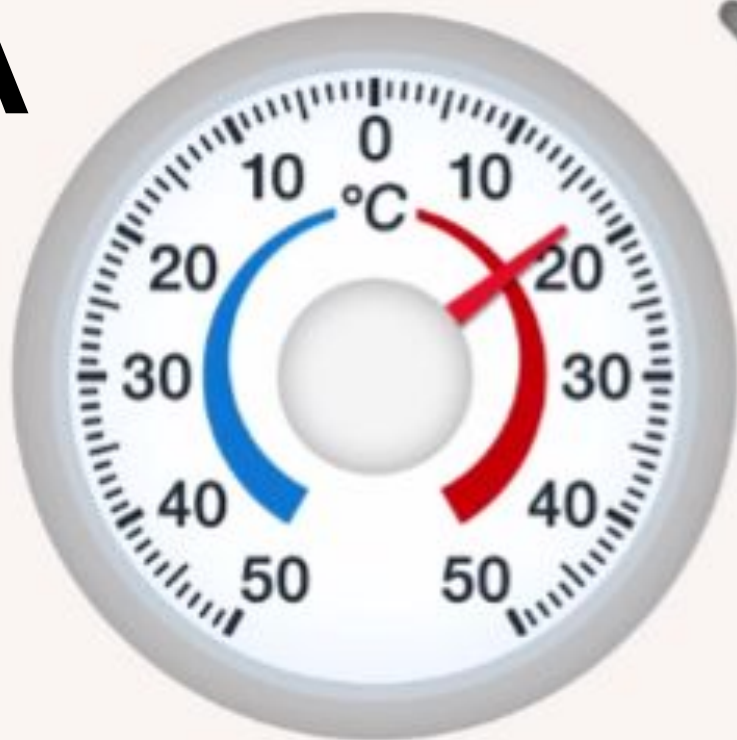


А Картофель

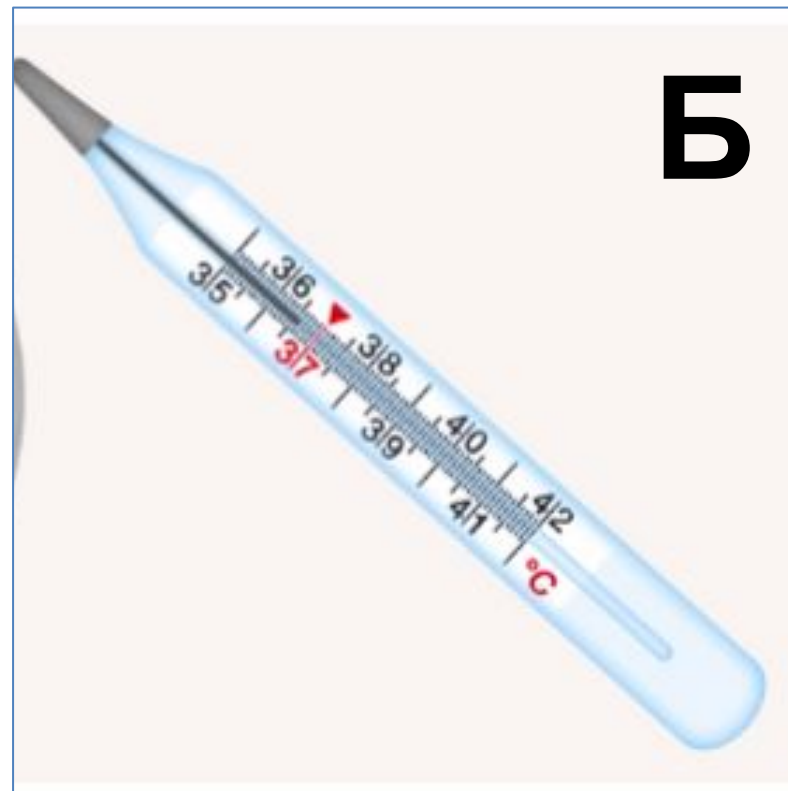
Б Красную икру

Каким термометром измеряет температуру человек?

А



Б



Сколько шкал в часах?



А

1

Б

2

Б

3

На часах осталась только часовая стрелка. С какой точностью можно узнать время?



А

12 минут

Б

5 минут

Б

60 минут

На часах имеются часовая и минутные стрелки. С какой точностью можно узнать время?



А

1 минут

Б

1 сек

Б

Не
понял вопроса

Зачем нужна секундная стрелка?



А Узнать
время с точностью до 1
минуты

Б Узнать время
с точностью до 1 сек

Б Мне
она не нужна



Стр. 36
№ 112, №
113

Домашнее задание:
№ 1, 2 3, 4 (стр. 36) – устно
№ 140 (стр. 40) -
письменно