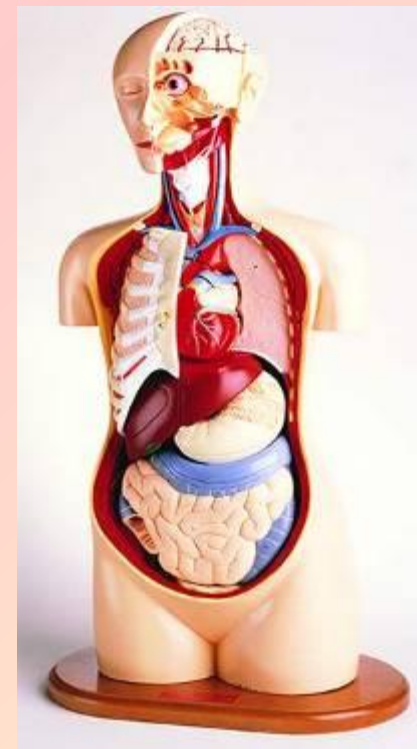
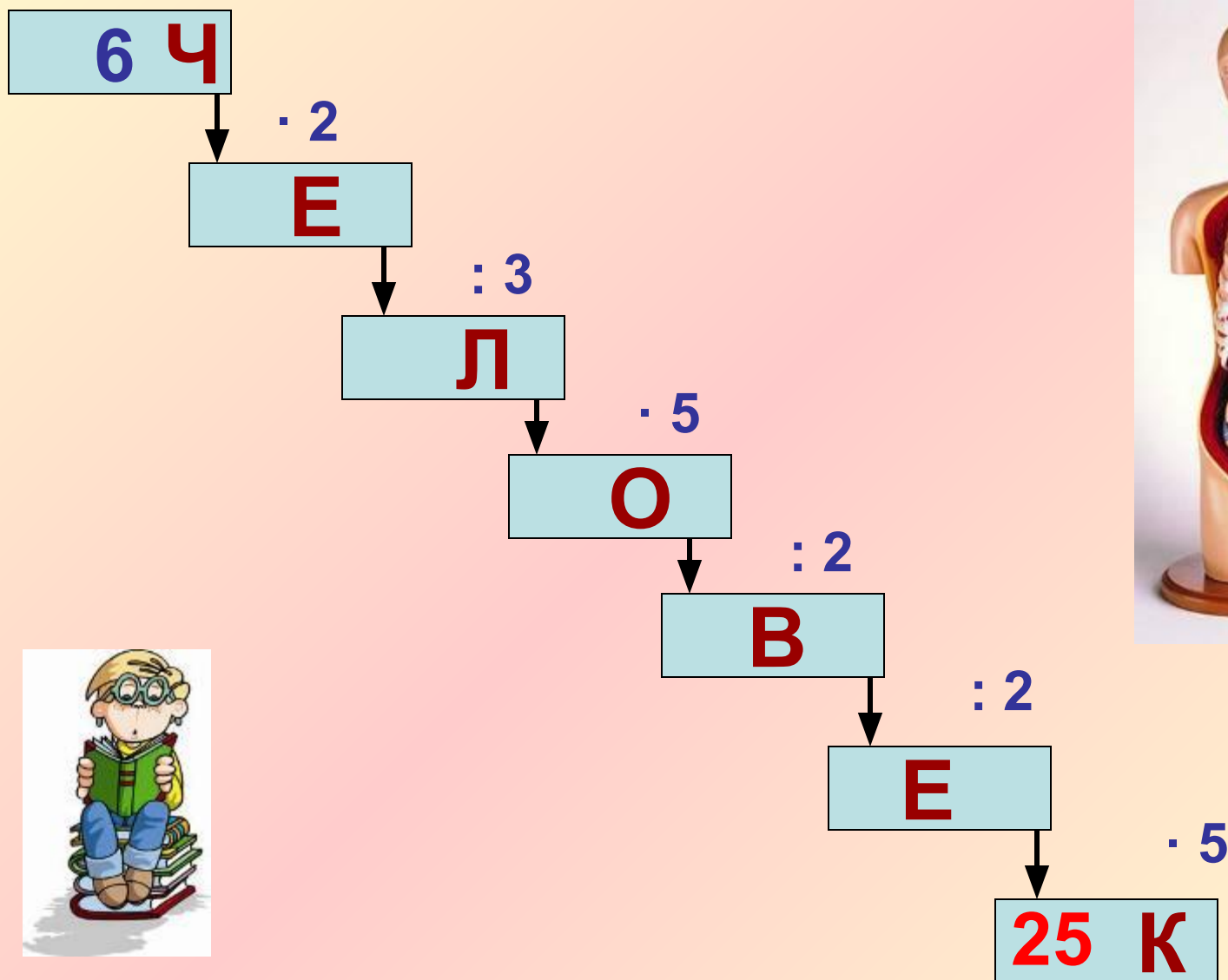


***Математика есть
лучшее,
и даже единственное
введение в изучение
природы.***

Д. И. Писарев

Выполни программу действий



ЧЕЛОВЕК



« Мы должны научиться относиться друг к другу внимательно, должны понять, что самое чудесное, самое высокое создание в мире – это человек»

**М.
Горький**

«Человек - живое существо, обладающее даром мышления и речи, способностью создавать орудия и пользоваться ими в процессе собственного труда».

**Толковый
словарь**

БЛИЦтурнир

- У взрослого человека в среднем 5 литров крови. Сколько литров крови у 5 человек?



$$5 \cdot 5 = 25$$

- Полное обращение крови взрослого человека совершается за 28 секунд. Это на 13 секунд больше, чем у ребенка. За какое время совершается обращение у ребенка?

$$28 - 13 = 15$$

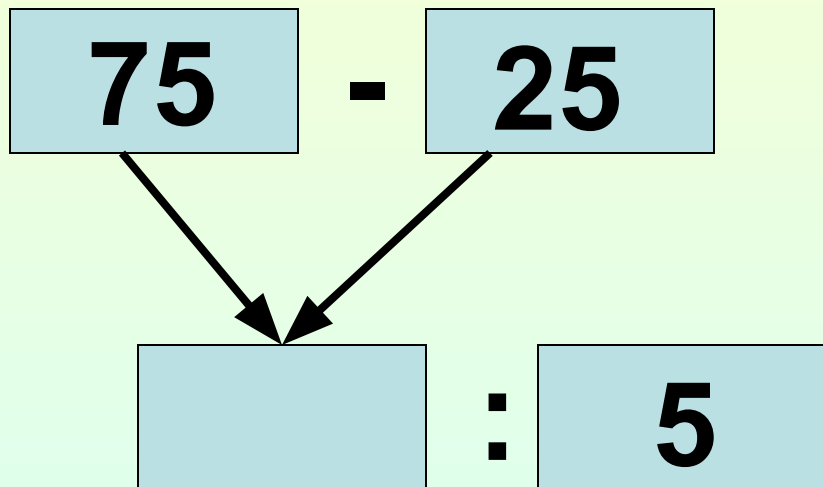
- Грудная клетка - это соединение грудины и 12 пар ребер. Сколько это костей?



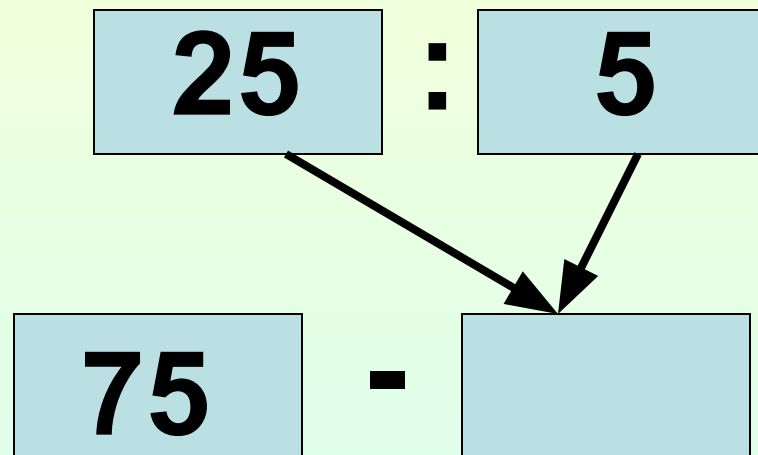
$$12 + 12 + 1 = 25$$



Составь по схемам выражения



$$(75 - 25) : 5$$



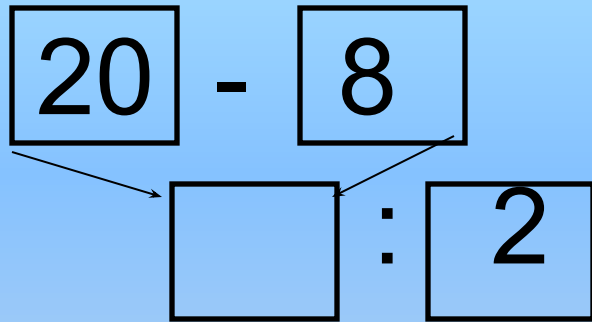
$$75 - 25 : 5$$

В каком порядке следует выполнять действия в выражениях со скобками?

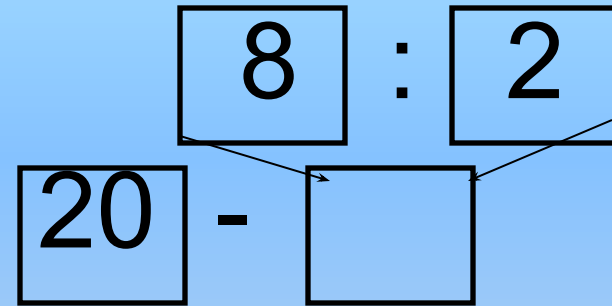
$$(75 \overset{1}{-} 25) \overset{2}{:} 5 = 10$$

$$75 \overset{2}{-} 25 \overset{1}{:} 5 = 70$$

Составьте по схемам выражения и найдите их значение.



$$(20 - 8) : 2 = 6$$

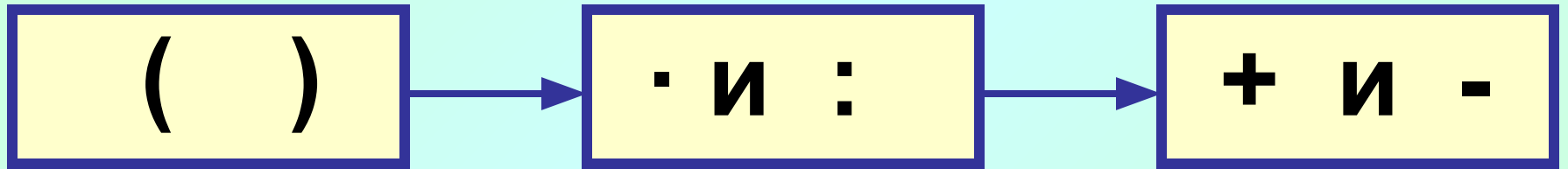


$$20 - 8 : 2 = 16$$

Порядок действий в выражениях со скобками.

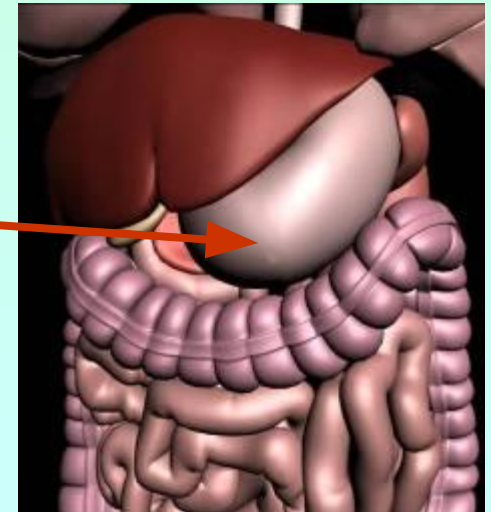
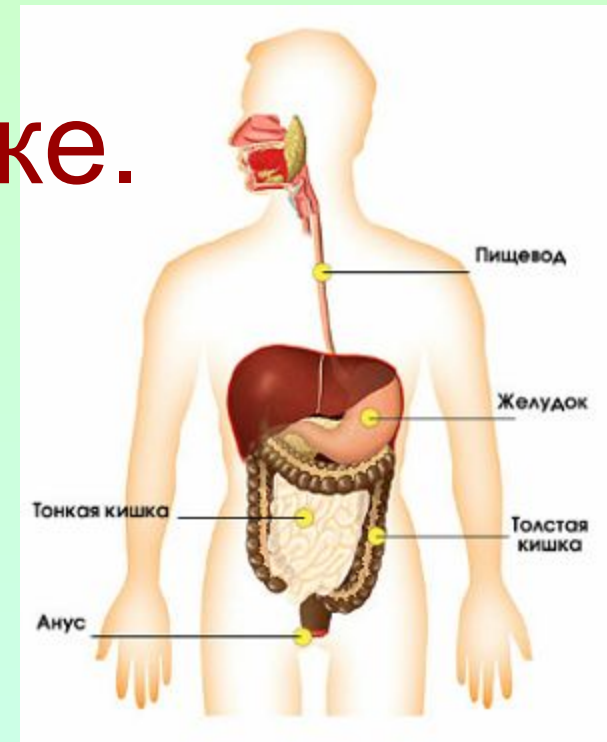
Если в выражении есть скобки, то сначала вычисляют значение выражения в скобках. В полученном выражении выполняют по порядку слева направо сначала умножение и деление, а потом сложение и вычитание.

ВЫВОД о порядке действий



Интересное о человеке.

- ❑ Статистика утверждает, что средняя продолжительность жизни человека – 75 лет.
- ❑ Грудная клетка состоит из 25 костей.
- ❑ Средний вес человека 70 кг.
- ❑ Желудок представляет собой как бы мешок со складками вместимостью 5 стаканов.



Самостоятельная работа

$$(27 \overset{1}{-} 17) \overset{2}{:} 2 \overset{3}{\cdot} 5 = 25$$



Задача.

Позвоночник – это гибкий столб. У человека позвоночник делится на шейный, грудной, поясничный, крестцовый и копчиковый.

В шейном отделе - 7 позвонков, в грудном отделе 12 позвонков, а в остальных 3 отделах находится по 5 позвонков. Сколько всего позвонков в позвоночнике человека?



Решение:

- 1) $5 \cdot 3 = 15$ (поз.) - другие отделы
- 2) $7 + 12 + 15 = 34$ (поз.) - всего

$$7 + 12 + 5 \cdot 3 = 34 \text{ (поз.)}$$

Ответ: всего 34 позвонка.

