

**Изображение
данных с помощью
диаграмм**

Математика

3 класс

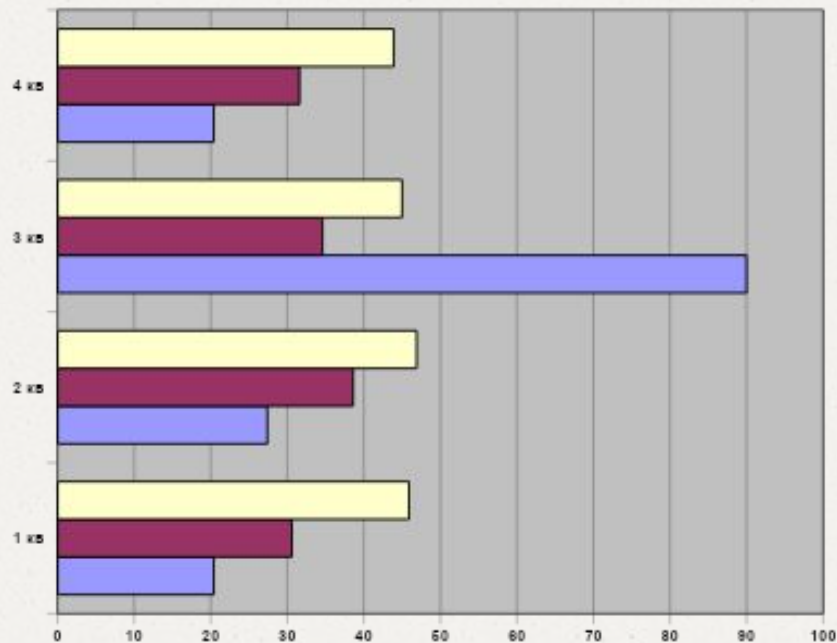
ДИАГРАММА -

**схема, которая
наглядно
показывает
соотношение между
величинами.**

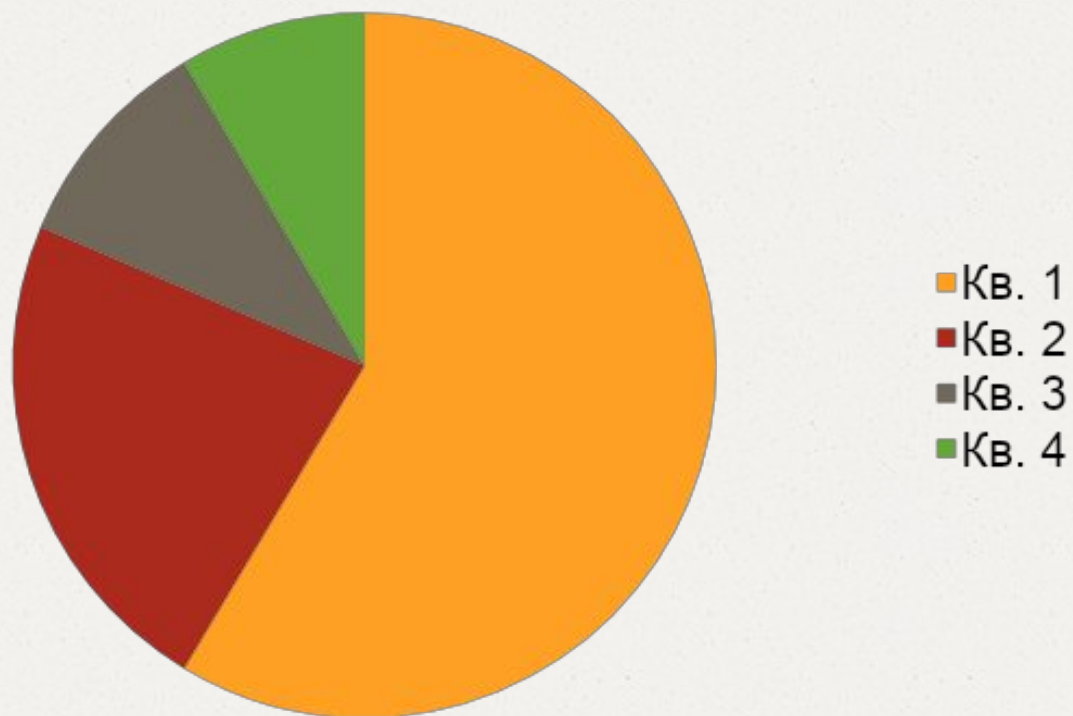
Столбчатая диаграмма



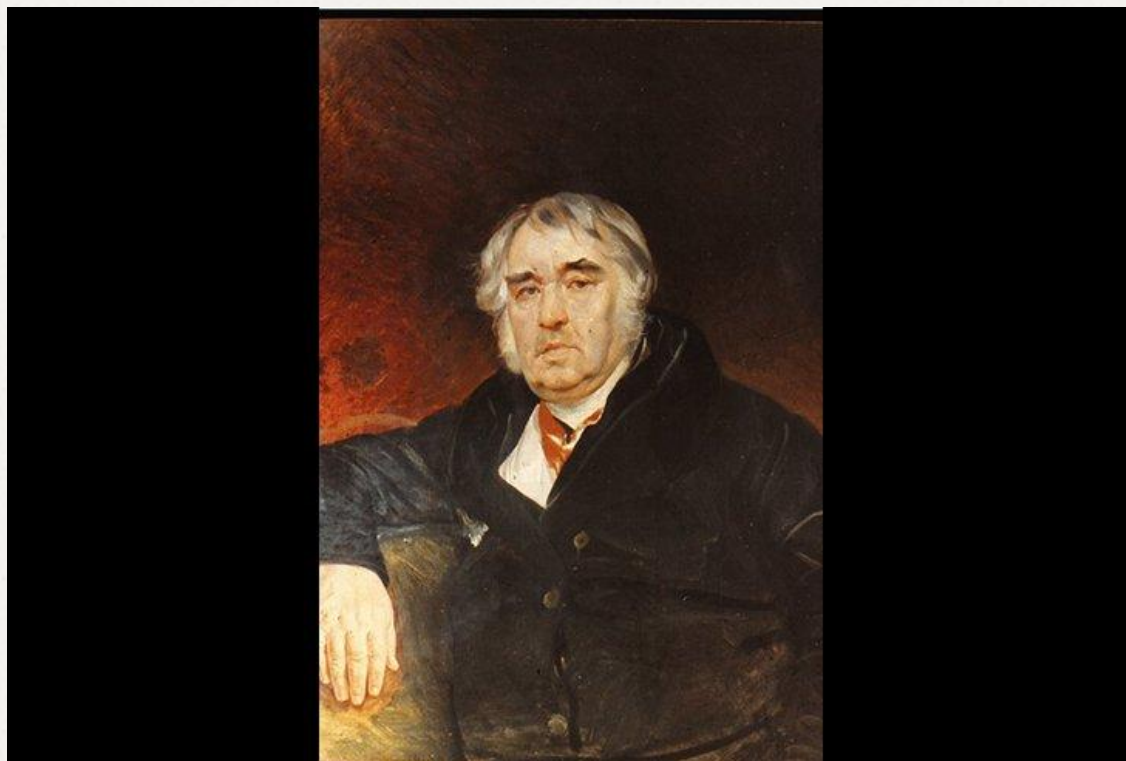
Полосчатая (линейная) диаграмма



Круговая диаграмма



Баснописец И.А.Крылов

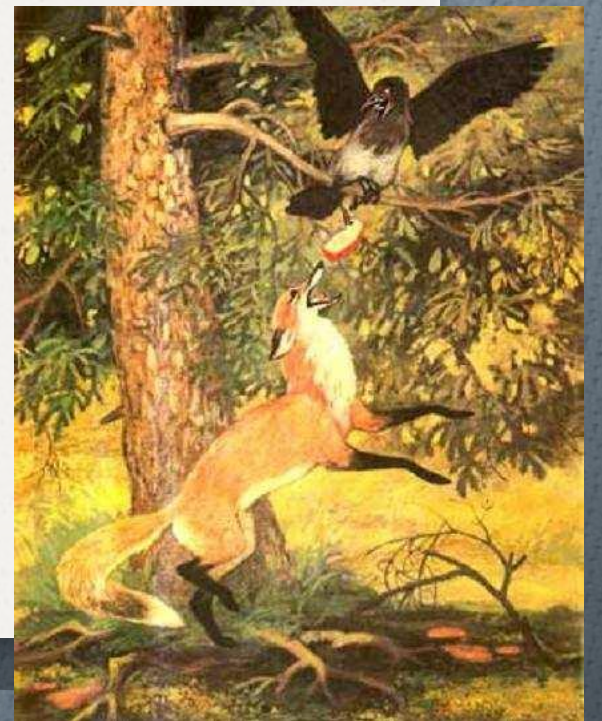
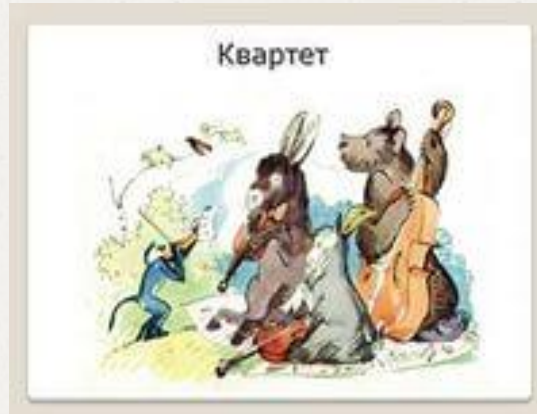


Исследование по теме

**Басни И.А.Крылова
в числах**

1.	Автор произведения	
2.	Название	
3.	Количество героев	
4.	Количество строк	
5.	Количество слов	
6.		

Лебедь, Щука и Рак



Спасибо за работу!!!

МОЛОДЦЫ!!!