

12.11.2014ж.



***Таңбалары әр түрлі
екі санды қосу***



Білім алуға
жалықпа,
ізден, талпын,
тек алға...

Сұрақ-жауап:

Теріс сандар дегеніміз не?

Қарама-қарсы сандар?

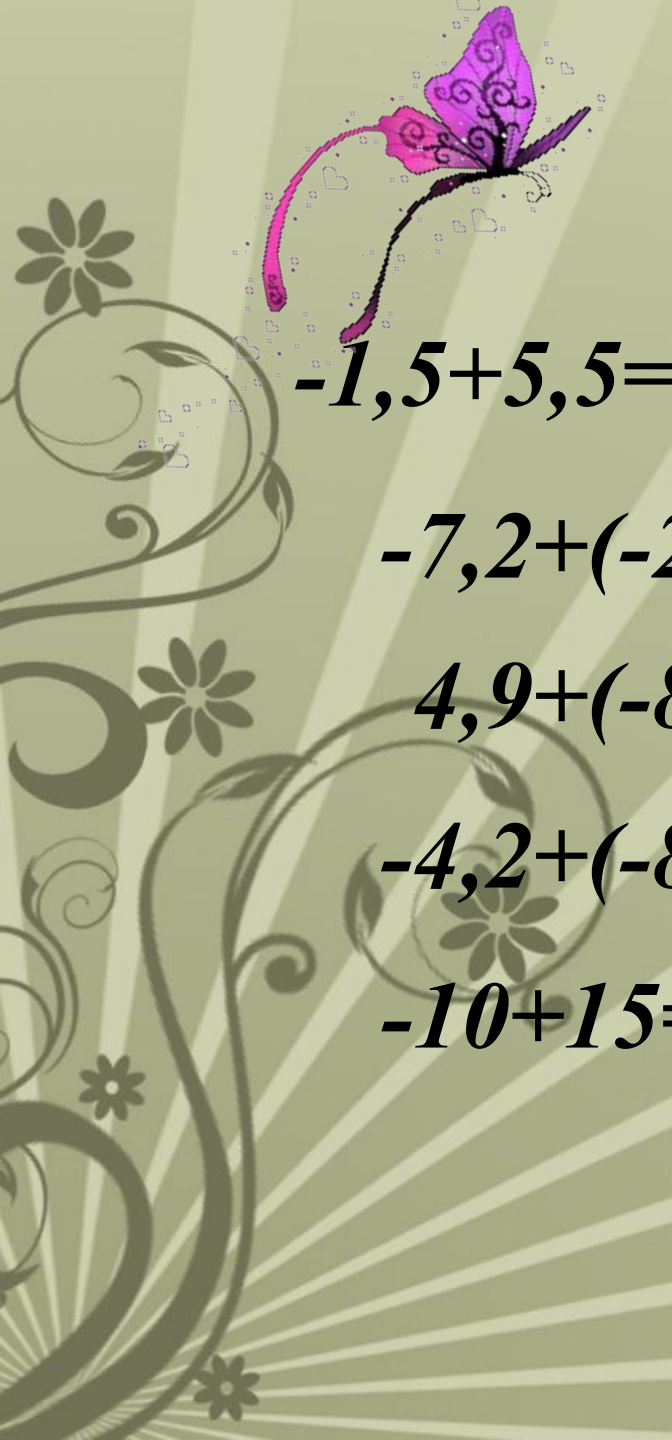
Модуль дегеніміз не?

Теріс сандарды қалай қосамыз?

Таңбалары әр түрлі сандарды қалай қосамыз?



Есептер шығару


$$-1,5+5,5=$$

$$-7,2+(-2,5)=$$

$$4,9+(-8,9)=$$

$$-4,2+(-8,5)=$$

$$-10+15=$$

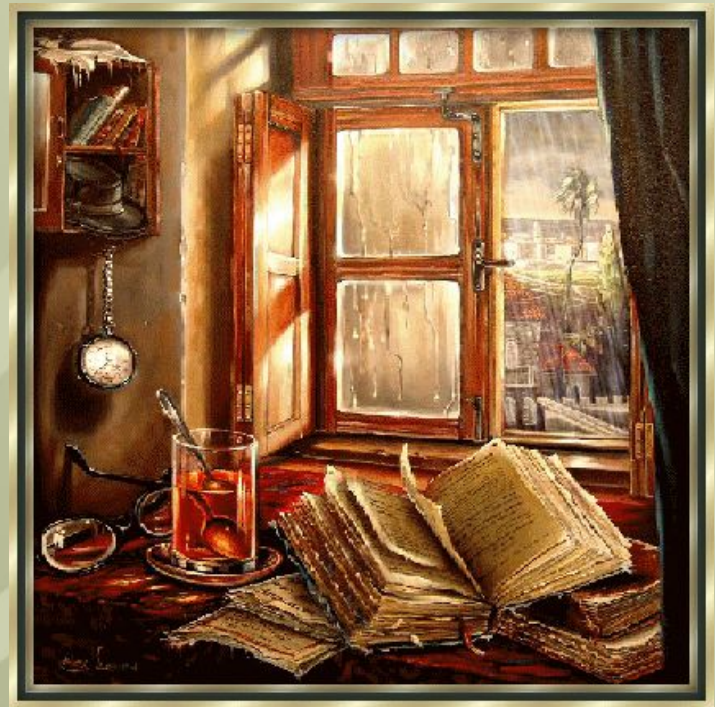
$$19,2+(-20)=$$

$$12+(-8)=$$

$$-6+3=$$

$$-5,8+(-20)=$$

$$-8,3+5=$$



КІТАПШЕН ЖҰМЫС

№ 465

$$2,3a+(-3,56a)+7,8a=$$

$$-69,7c+34,83c+(-26,18c)=$$

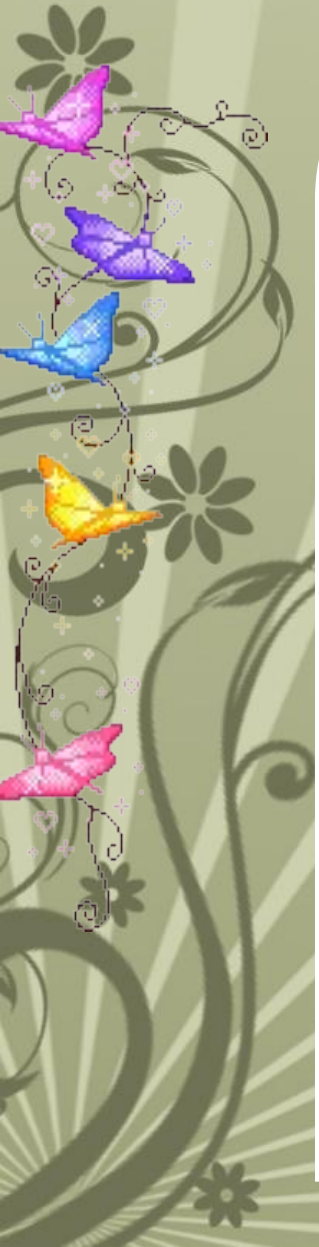
$$-14\frac{1}{2}b + 8\frac{4}{15}b + (-9\frac{1}{6}b)$$

$$5.36d+(-9.13d)+(-5.46d)=$$



№ 467

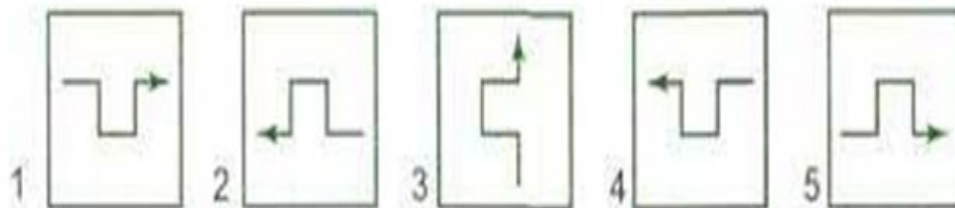
Фирманың ақша есебінің өзгерісі бірінші айда +5,8 млн. теңге, екінші айда -3,1 млн. Теңге, ал үшінші айда +0,6 млн теңге болды. Фирманың үш айдағы ақша есебінің өзгерісі нешеге теңге? Фирма зиян шеккен бе, әлде пайда тапқан ба?





Логикалық сәт

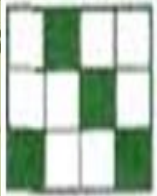
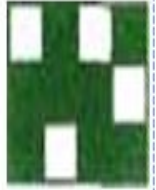
1) Қай суреттер бірдей?



(A) 1, 2 и 3; (B) 2, 3 и 5; (C) 1, 3 и 4; (D) 2, 4 и 5; (E) 3, 4 и 5;

2) Гарри Потерде сиқырлы көзілдірік бар, ол түстерді кері көреді

Көзілдірікпен берілген суреттің қандай түрін көреді



(A)



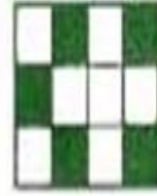
(B)



(C)



(D)



(E)



3) сұрақ белгісінің орнына берілген 4 белгінің дұрысын таңдаңдар

(A) ✕

(B) ⚓

(C) ♠

(D) ⚘

✕		?	♠
⚓	✕		
	⚘		
	♠		



Тест

1. *x*-тің бүтін сан мәнін табыңдар

$$-4,8 < x < -3,5$$

A) -4 B) -3 C) -5

2. Қай теңсіздік қате

A) $-6,2 < 0$ B) $|-7| > 0$ C) $|-8| < 0$

3. Теңдеуді шешіңдер: $0,6|x| = 4,2$

A) 7; -7 B) 0,7; -0,7 C) 7

4. Есептеңдер $\sqrt{-3,5} + (-5,5)$

A) -2 B) 2 C) 0,5

5. $12,6 + (-13,4)$

A) 1,8 B) 0,8 C) -0,8





ҮЙ ТАПСЫРМА

№466