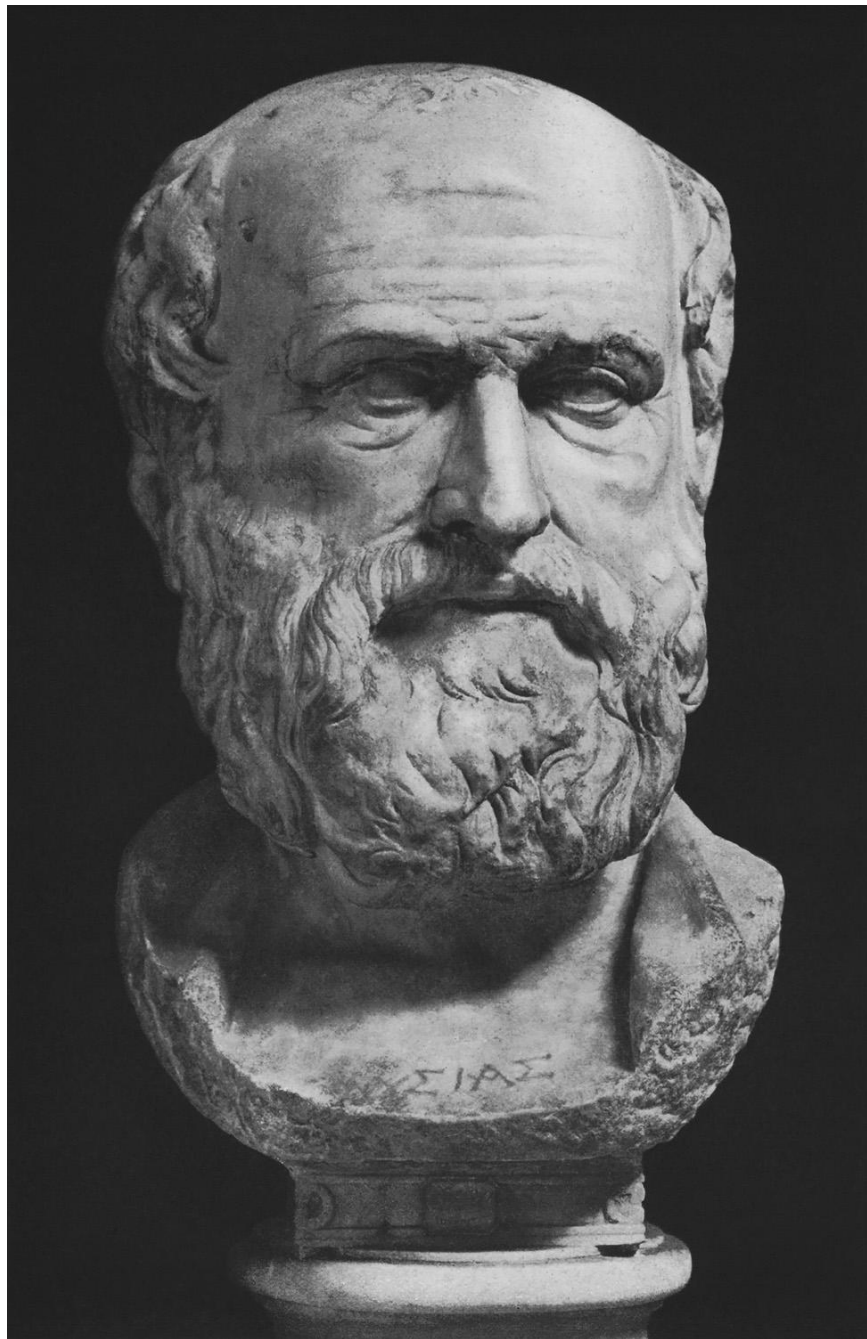


ΕΡΑΤΟΣΦΕΝ



Эратосфен Киренский
(Ἐρατοσθένης ὁ Κυρηναῖος)-
греческий математик,
астроном, географ,
филолог и поэт.

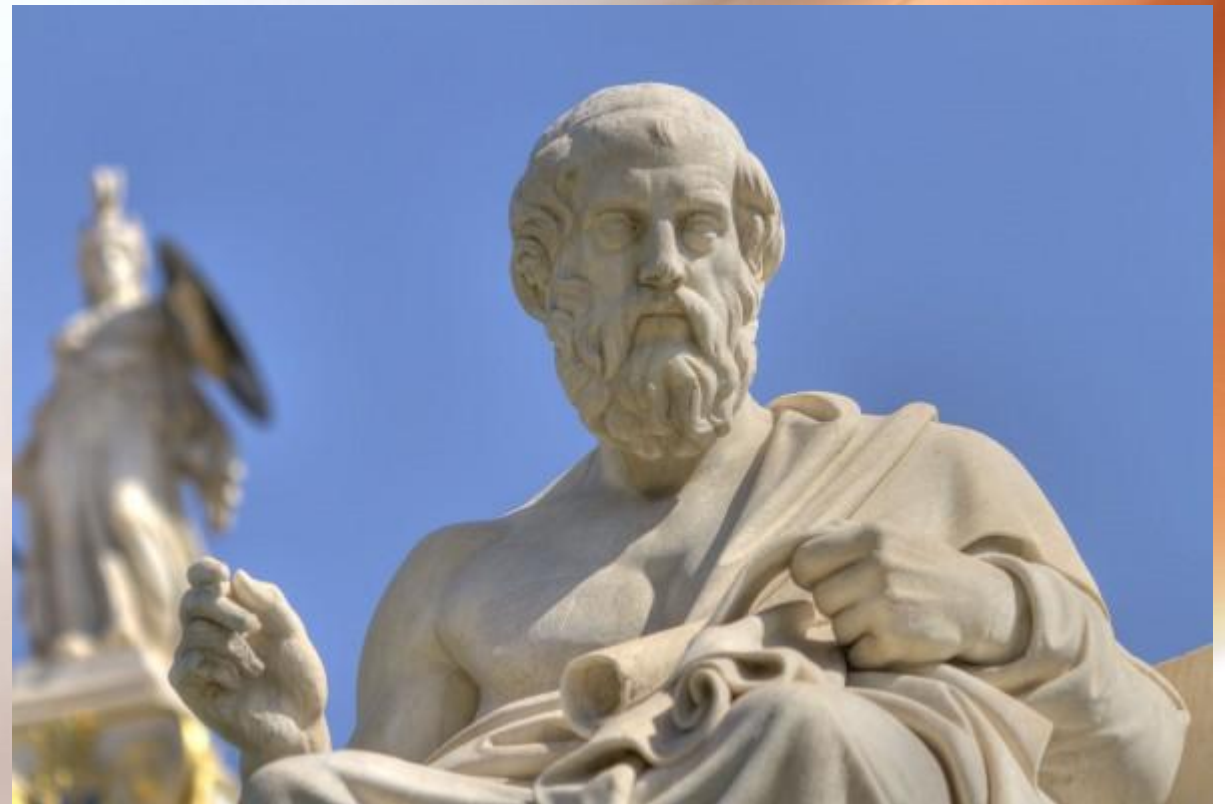
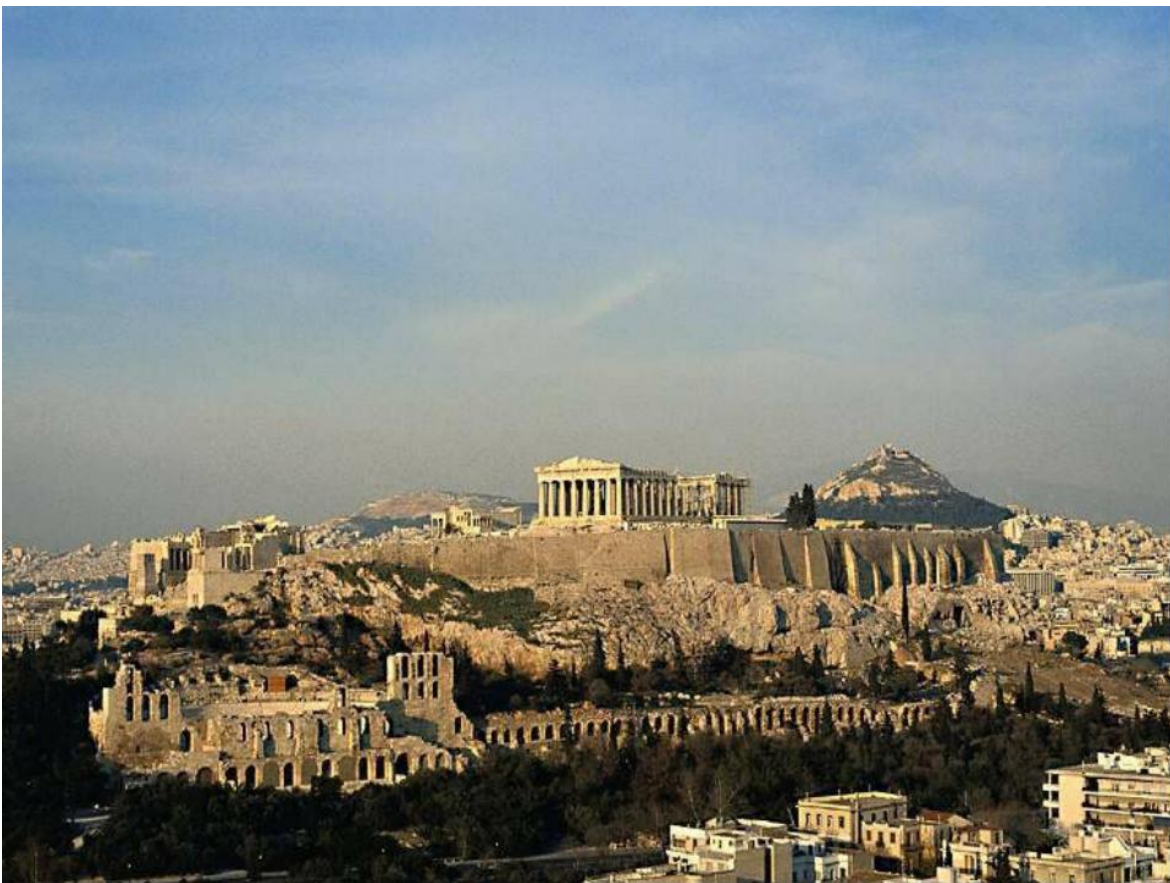


Родился в 276 году до нашей эры в Кирене - одном из величайших городов античности, который находился на территории современной Ливии возле современного города Шаххат.



Начал свое обучение в Александрии, городе основанном Александром Македонским в дельте Нила.

Продолжил
обучение в
Афинах, где
сблизился со
школой Платона.





Царь Птолемей III Эвергет пригласил Эратосфена приехать из Афин, чтобы работать в Александрийской библиотеке, одной из крупнейших библиотек древности.

В это время Эратосфену было около тридцати лет. Он откликнулся на предложение и приехал в Александрию, где и остался до самой смерти в 194 году до н.э.



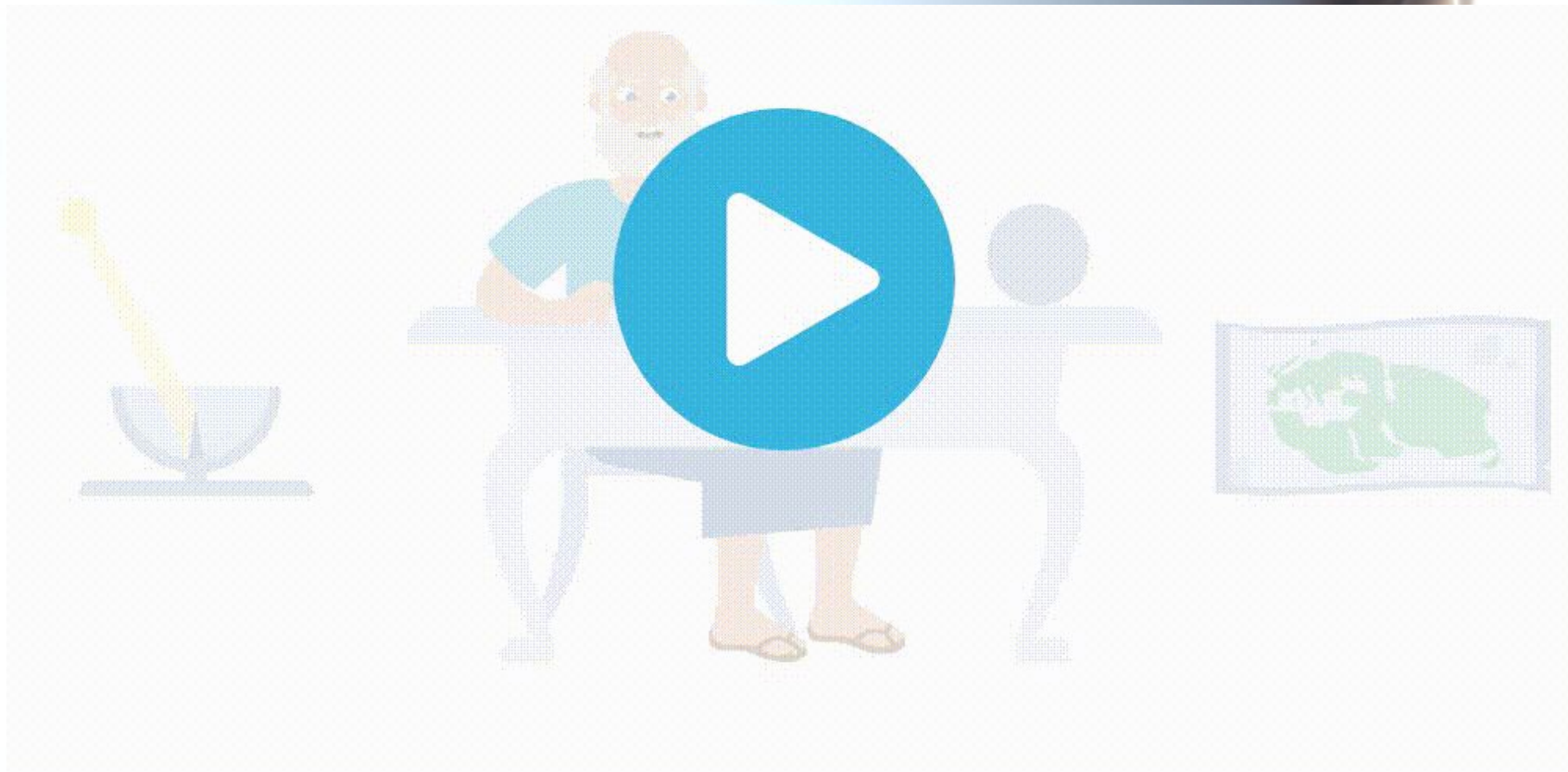
Эратосфена называют «отцом географии» за его заслуги в развитии географических идей, а также за то, что ему принадлежит и сам термин «география» (землеописание).

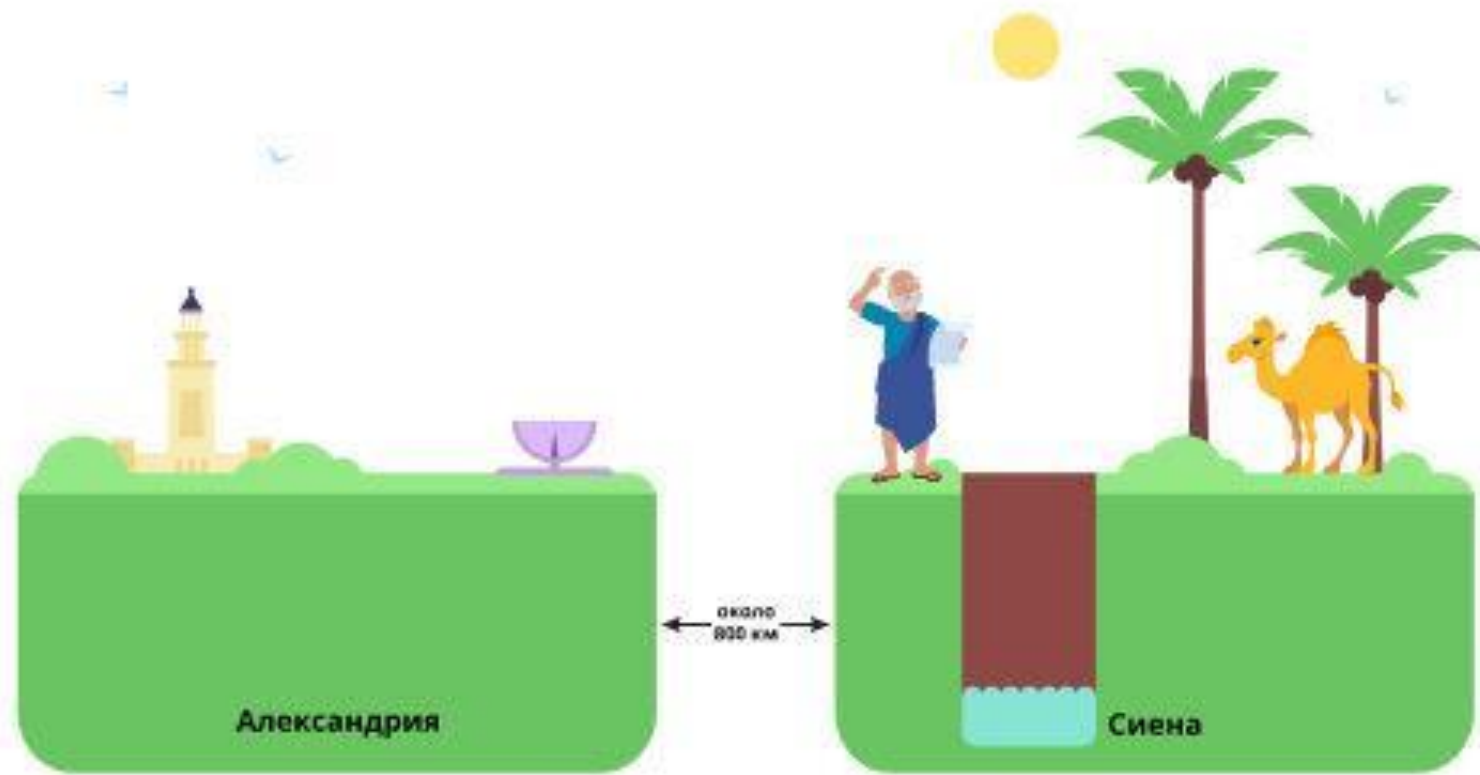
Сочинение Эратосфена о географии в полном своём составе делилось на три книги: в первой автор дал критический обзор истории географии, во второй изложил свои взгляды на основы географии, третья книга посвящена суше.



География как наука появилась благодаря книге [Эратосфена](#).

Эратосфен
первым с
большой
точностью
вычислил
окружность
Земли.





Эратосфен измерил длину окружности Земли.

У него получилось 39 500 километров.

А современный расчёт — 40 075 километров.

Расчёт Эратосфена для того времени был **довольно точный**.

В школе при изучении простых чисел по математике также упоминают Эратосфена. Именно он придумал алгоритм вычисления простых чисел, который называется Решетом Эратосфена.

Название «решето» метод получил потому, что, согласно легенде, Эратосфен писал числа на дощечке, покрытой воском, и прокалывал дырочки в тех местах, где были написаны составные числа. Поэтому дощечка являлась неким подобием решета, через которое «просеивались» все составные числа, а оставались только числа простые. Эратосфен дал таблицу простых чисел до 1000.

	2	3	4	5	6	7	8	9	10	Prime numbers
	12	13	14	15	16	17	18	19	20	
	22	23	24	25	26	27	28	29	30	
	32	33	34	35	36	37	38	39	40	
	42	43	44	45	46	47	48	49	50	
	52	53	54	55	56	57	58	59	60	
	62	63	64	65	66	67	68	69	70	
	72	73	74	75	76	77	78	79	80	
	82	83	84	85	86	87	88	89	90	
	92	93	94	95	96	97	98	99	100	
1	102	103	104	105	106	107	108	109	110	
1	112	113	114	115	116	117	118	119	120	



СПАСИБО ЗА ВНИМАНИЕ