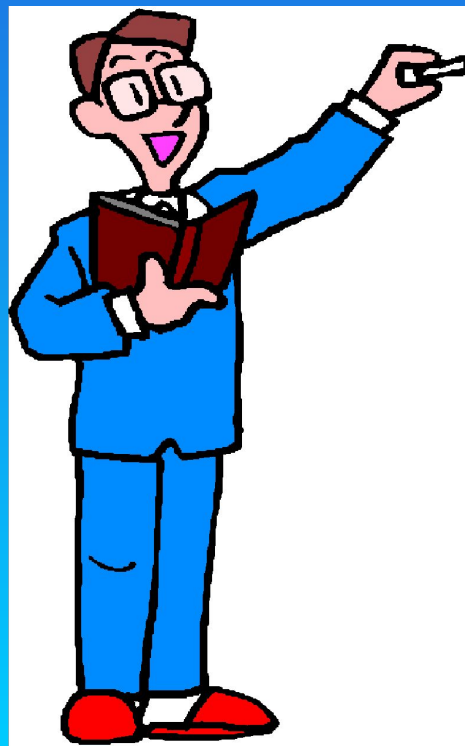


# Своя игра



Подготовили: Яцко Анастасия,  
Клишина Анна,  
Ученицы 6 ж класса  
МОУ СОШ№2, г.Ноябрьск  
Руководитель: Левина Е.В.  
учитель математики

# Рациональные



# числа

Положительны е и отрицательные числа	читание положи тельных и отри цательных чисел	умножение и деле ние положитель ных и отрица тельных чисел	Свойства дейст вий с рациональ ными числами	Задачи на смекалку
<u>100</u>	<u>100</u>	<u>100</u>	<u>100</u>	<u>100</u>
<u>200</u>	<u>200</u>	<u>200</u>	<u>200</u>	<u>200</u>
<u>300</u>	<u>300</u>	<u>300</u>	<u>300</u>	<u>300</u>
<u>400</u>	<u>400</u>	<u>400</u>	<u>400</u>	<u>400</u>
<u>500</u>	<u>500</u>	<u>500</u>	<u>500</u>	<u>500</u>

# Какие числа называют отрицательными; противоположными?

Категория 1 за 100



Противоположными  
Числа, расположенные на  
называют числа,  
координатной прямой левее  
отличающиеся друг от друга  
начала отсчета называют  
только знаком.  
отрицательными



Сравните следующие числа:

-2,8 и -1

0 и -4

-1,4 и 0,25

$|-0,1|$  и -100

Категория 1 за

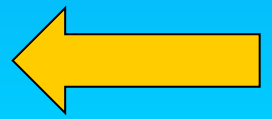
200

$-2,8 < -1$

$0 > -4$

$-1,4 < 0,25$

$|-0,1| > -100$



# Решите уравнения

- $|x| = 9$

- $-x = 7$

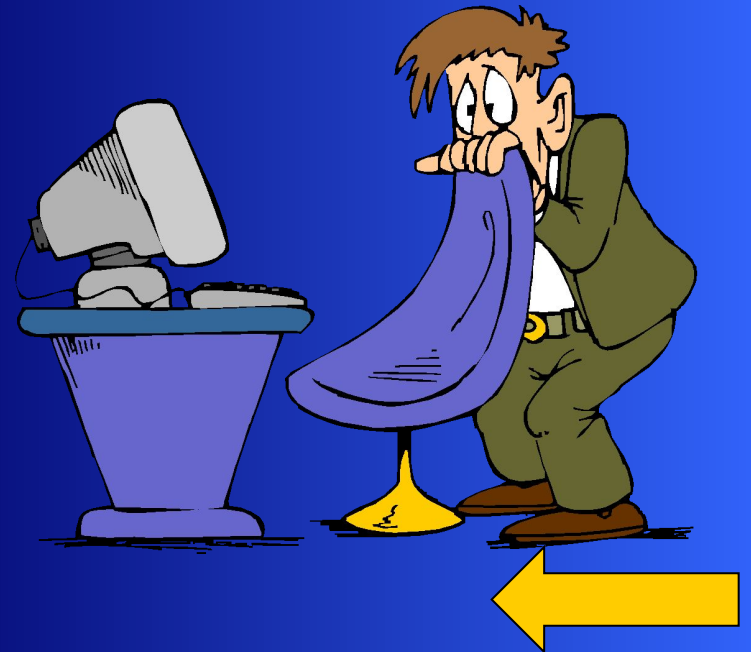
- $-x = -3,8$

Категория 1 за  
300

- $x = \pm 9$

- корней нет

- $x = 3,8$



Назовите все целые числа,  
удовлетворяющие неравенству

$$-2,4 < |x| < 4,8$$

Категория 1 за  
400



2; -1; 0; 1; 2; 3; 4



Решите уравнения:

•  $2|x|=7,2$

•  $|-2x|=2,8$

•  $|x+1|=2,5$

•  $||x| - 1|=0$

Категория 1 за  
500

- $\pm 3,6$
- $\pm 1,4$
- $1,5; -3,5$
- $\pm 1$





# Сформулируйте правила сложения

- Двух отрицательных чисел
- Чисел с разными знаками

Категория 2 за  
100



чтобы сложить два

- Чтобы сложить два числа с разными знаками нужно из большего модуля сложить их модули и перед полученным результатом поставить знак минуса
- Чтобы сложить два числа с одинаковыми знаками нужно сложить их модули и перед полученным результатом поставить знак большего модуля



# Выполните действия:

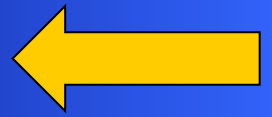
$$-12,3+1,23$$

$$-2,5+(-8,7)$$

$$(0,4+(-0,5))+(-1,25)$$

**Категория 2 за  
200**

- -11,07
- -11,2
- -1,35



Сформулируйте правило вычитания  
и выполните действия

$$1,25 - 3,8$$

$$-0,4 - 1/8$$

$$4,5 - (-0,9)$$

$$-2,4 - 3,5 - 1,1$$

Категория 2 за  
300

-2,55  
-0,525  
5,4  
-7



Даны точки  $A(-4,6)$  и  $B(-1,4)$ .  
Найдите расстояние от точки  $B$   
до точки  $A_1$ , координата которой  
противоположна координате

точки  $A$ .  
Категория 2 за  
400

6 единичных отрезков



Найдите значение данного выражения

$$\left(-\frac{1}{8} + \frac{1}{5}\right) - (4,8 - 4,9) - 0,05$$

Категория 2 за  
500



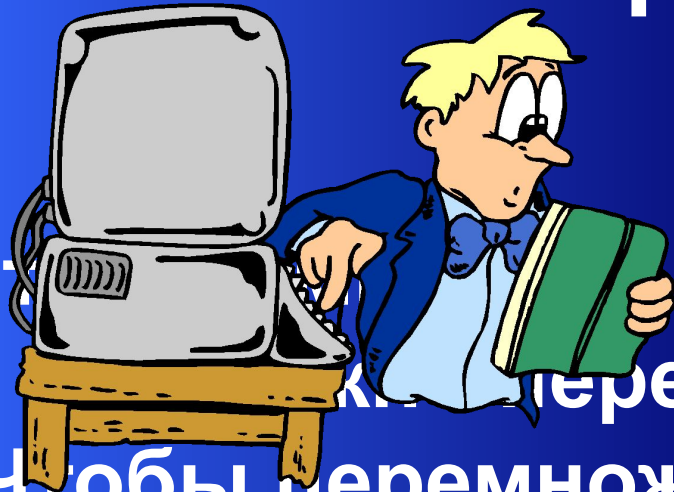
$$\frac{1}{8}$$



# Сформулируйте правила умножения и деления

- Двух отрицательных чисел
- Чисел с разными знаками

**Категория 3 за  
100**



- Чтобы перемножить два отрицательных числа  
нужно перемножить их модули
- Чтобы перемножить два числа с разными  
знаками, нужно перемножить их модули  
и перед полученным результатом  
поставить  
знак минус



Может ли :

-произведение двух отрицательных чисел быть  
меньше одного из них?

-частное двух противоположных чисел

равняться одному из них?  
**Категория 3 за**  
**200**



-Нет

- нет

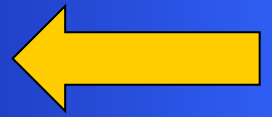
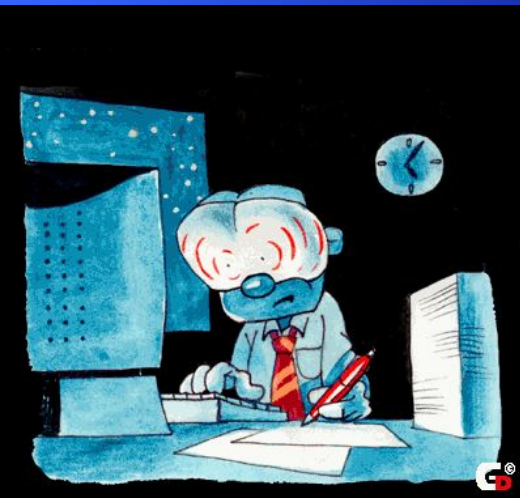


Найдите значение выражения

$$-14,4 : 0,18 - 0,85 : (0,63 - 0,8)$$

Категория 3 за  
300

-75





Решите уравнения:

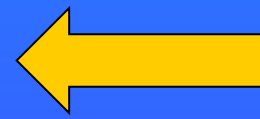
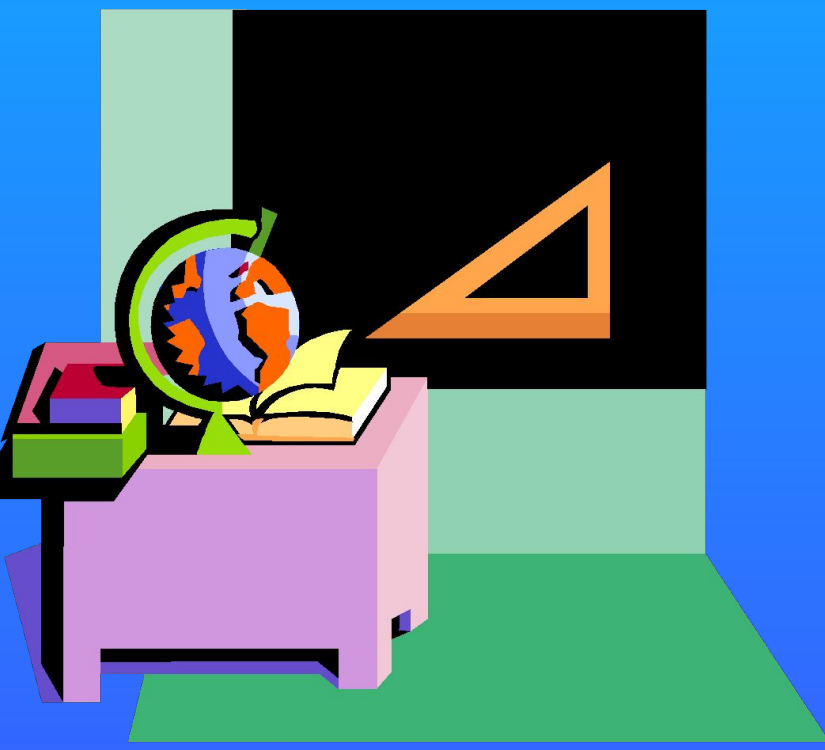
$$-2x+1= -3,6$$

$$\frac{x-1}{7,2} = \frac{-1,7}{5,1}$$

Категория 3 за  
400

$$x=2,3$$

$$x=1,4$$

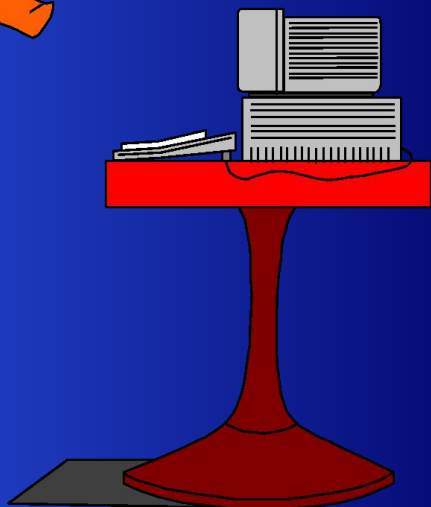


Подберите корень уравнения

$$x|x| = -9$$

$$-x|x| = 16$$

Категория 3 за  
500

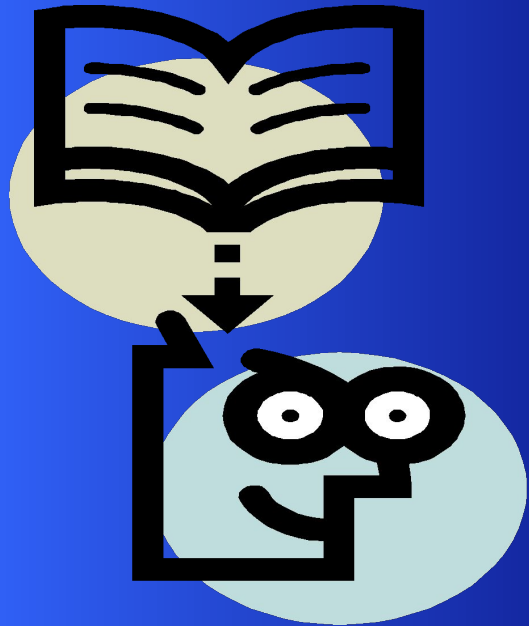


-3

-4



# Какие числа называют рациональными?



Категория 4 за  
100

Число, которое можно записать в виде  
отношения  $\frac{a}{n}$ , где  $a$  - целое число, а  
 $n$  - натуральное

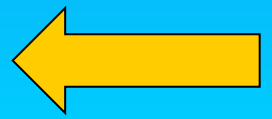


Вычислите наиболее удобным способом:

$$-2\frac{2}{3} + 1.8 - 0.2 - 1\frac{1}{3} + 2.2 + 0.2$$

Категория 4 за  
200

0



Решите уравнения:

$$-3 \cdot (x - 2,1) = 0$$

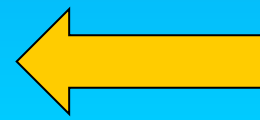
$$(7,2 - x) \cdot (2x + 4) = 0$$

Категория 4 за  
300



$$x = 2,1$$

$$x = 7,2; x = -2$$



Сравните:

$$\frac{7}{12} \text{ и } 0,58(4)$$

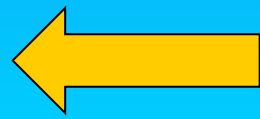
$$1,56(25) \text{ и } 1\frac{9}{16}$$

Категория 4 за  
400



$$\frac{7}{12} < 0,58(4)$$

$$1,56(25) > 1\frac{9}{16}$$

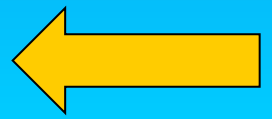


Определите, каким числом  
(положительным или отрицательным)  
является значение выражения:

$$(-1) \cdot (-2) \cdot (-3) \cdot \dots \cdot (-999)$$

Категория 4 за  
500

**отрицательным**

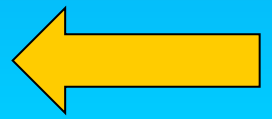


Что у зайца позади,  
а у цапли впереди

Категория 5 за  
100



Буква Ц

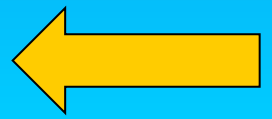
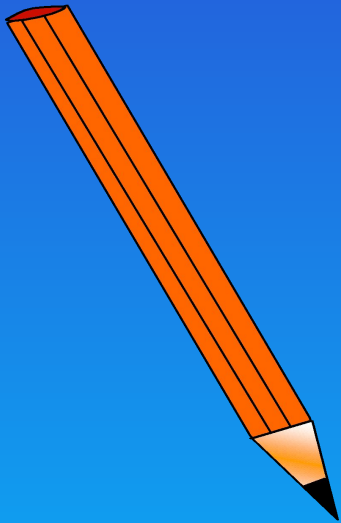




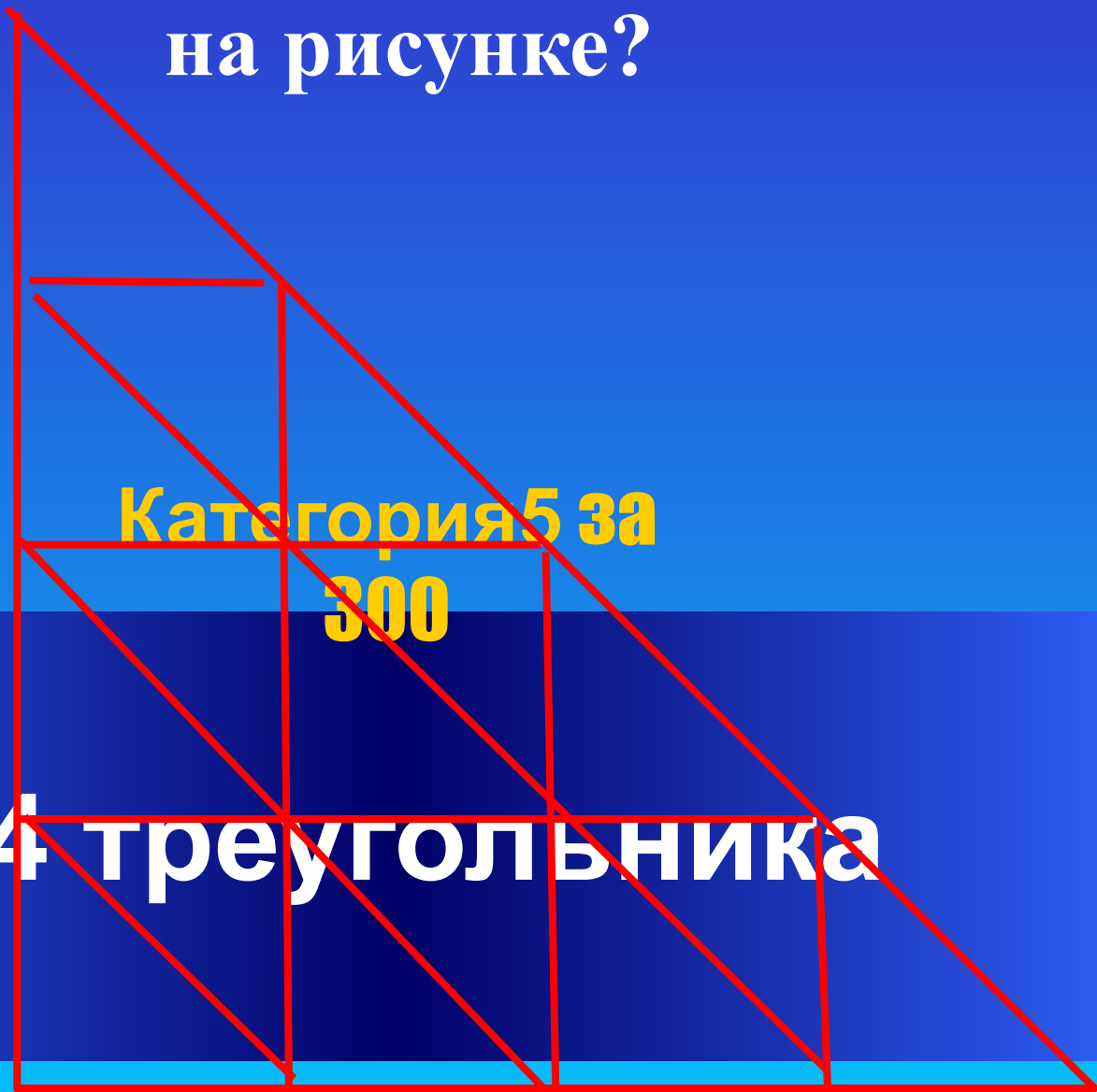
Через реку шириной 120 м построен мост. Одна четверть длины моста расположена над левым берегом, одна четверть над правым берегом. Чему равна длина моста?

Категория 5 за  
200

240 м



Сколько треугольников изображено  
на рисунке?

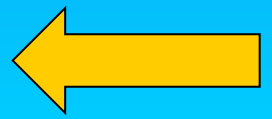


Восстановите пример

$$6*5* - *8*4 = 2856$$

Категория 5 за  
400

$$6750 - 3894 = 2856$$



Найдите сумму чисел

$$1+3+5+7+\dots+97+99$$

Категория за  
500

2500



*Конец*