

The background features several thick, curved lines in orange, yellow, and pink. Interspersed among these lines are numerous small, light-orange triangles pointing in various directions, creating a dynamic, sunburst-like effect.

**Прямая.**

**Отрезок.**

**Луч.**

Расшифруйте слово, расположив результаты действий в порядке возрастания. Прочитав это слово, вы поймете в чье королевство мы сегодня отправимся.

$896 - 261$



**К**

$700 - 300$



**О**

$544 - 512$



**Т**

 $314 + 430$



**А**

 $418 + 170$



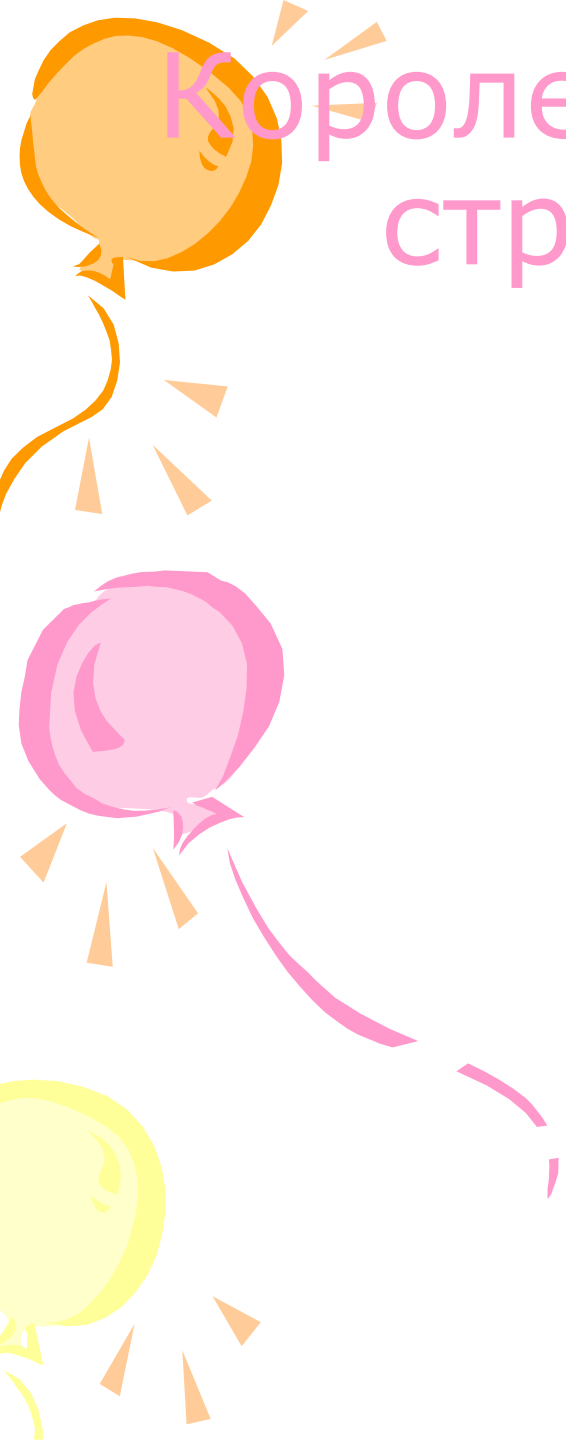
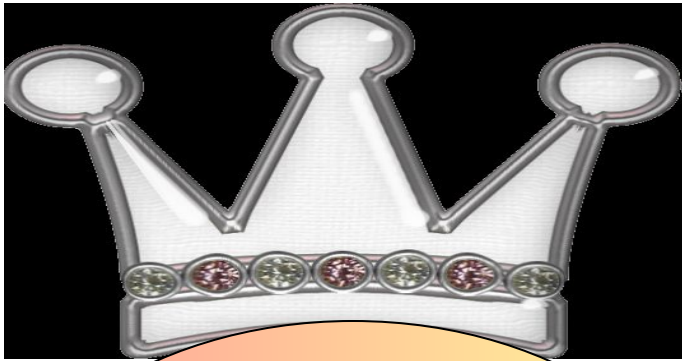
**Ч**

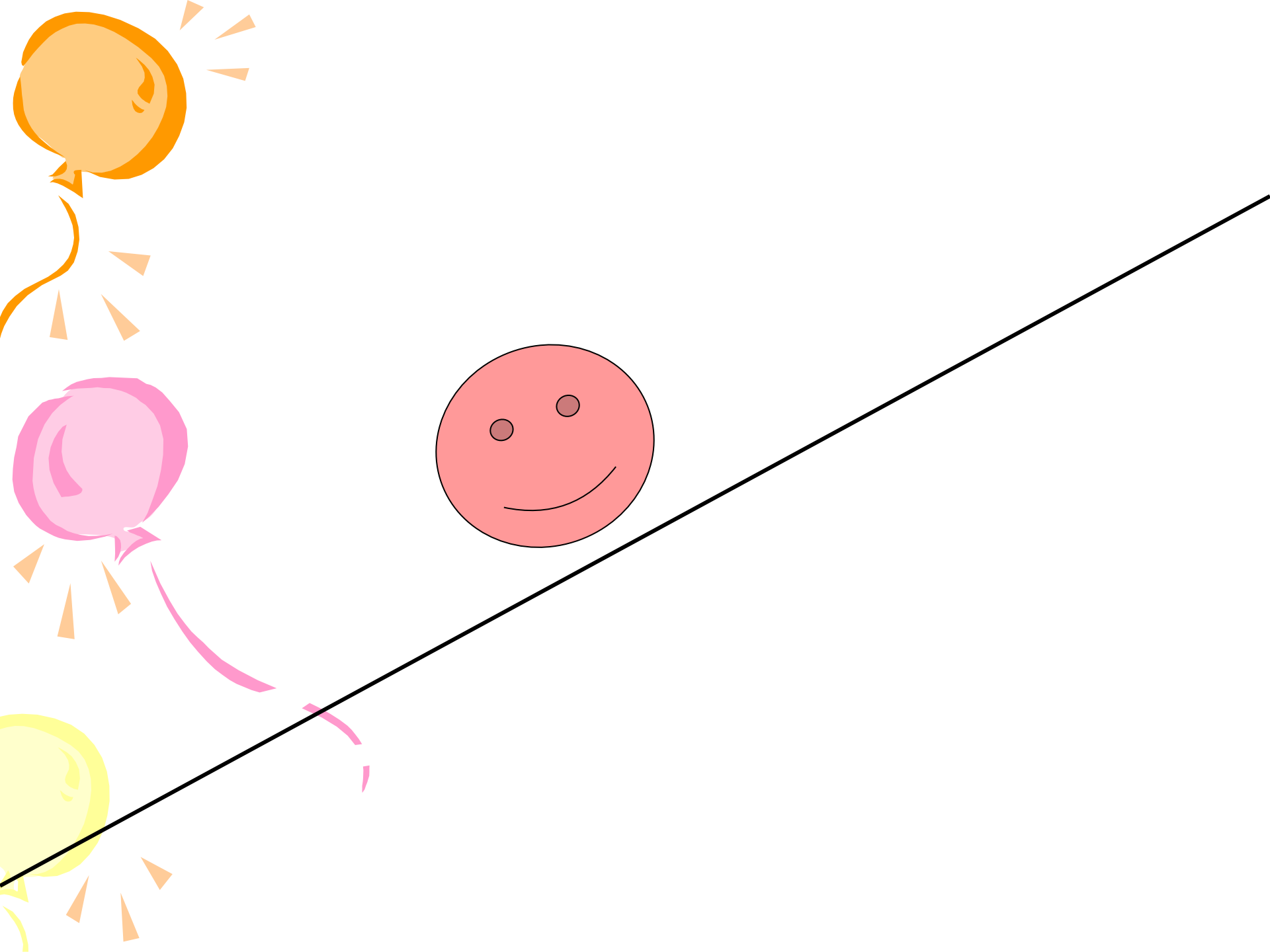
32	400	588	635	744

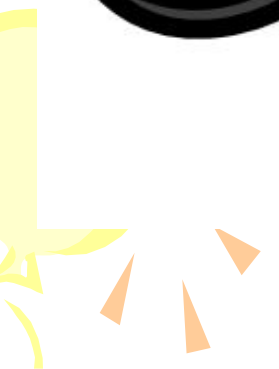
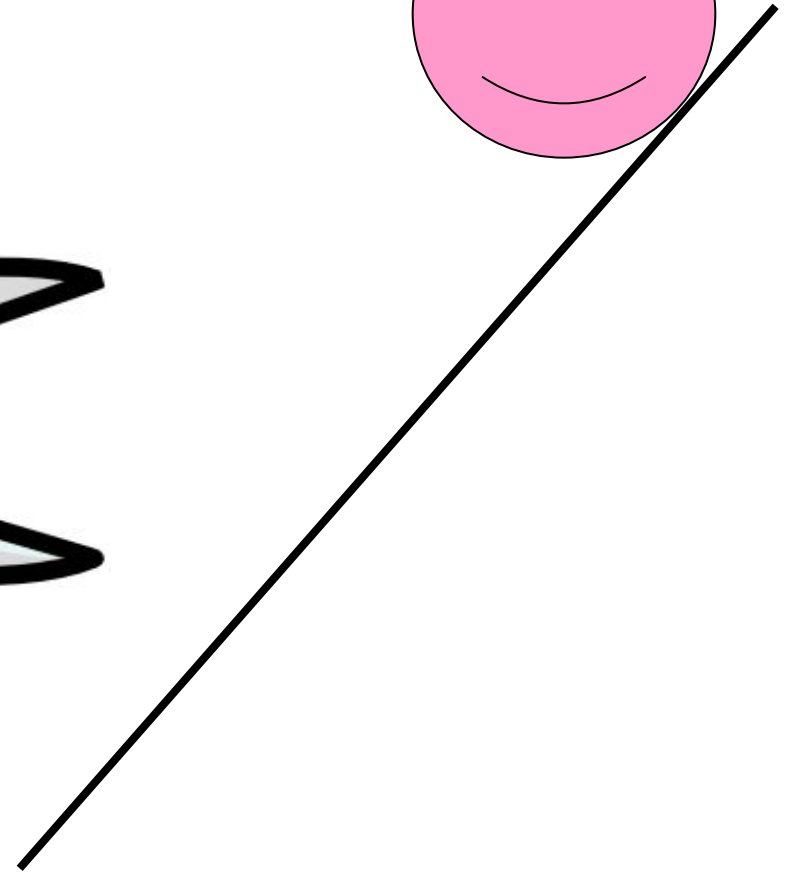
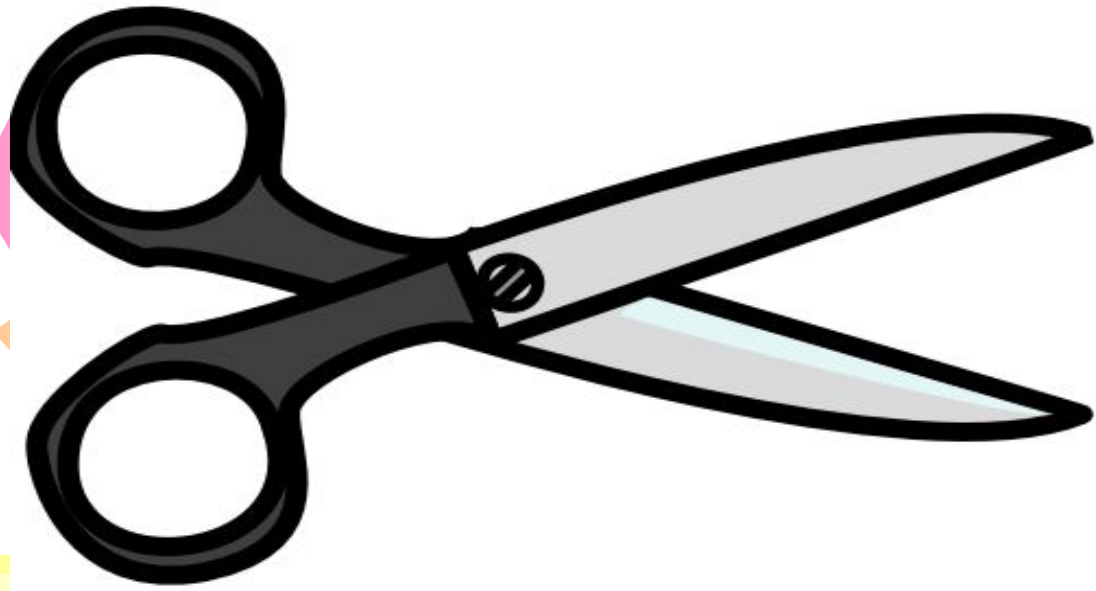
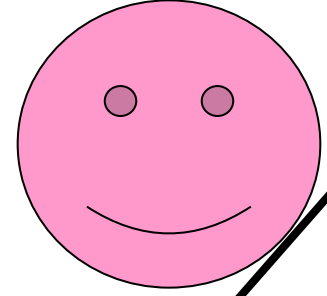


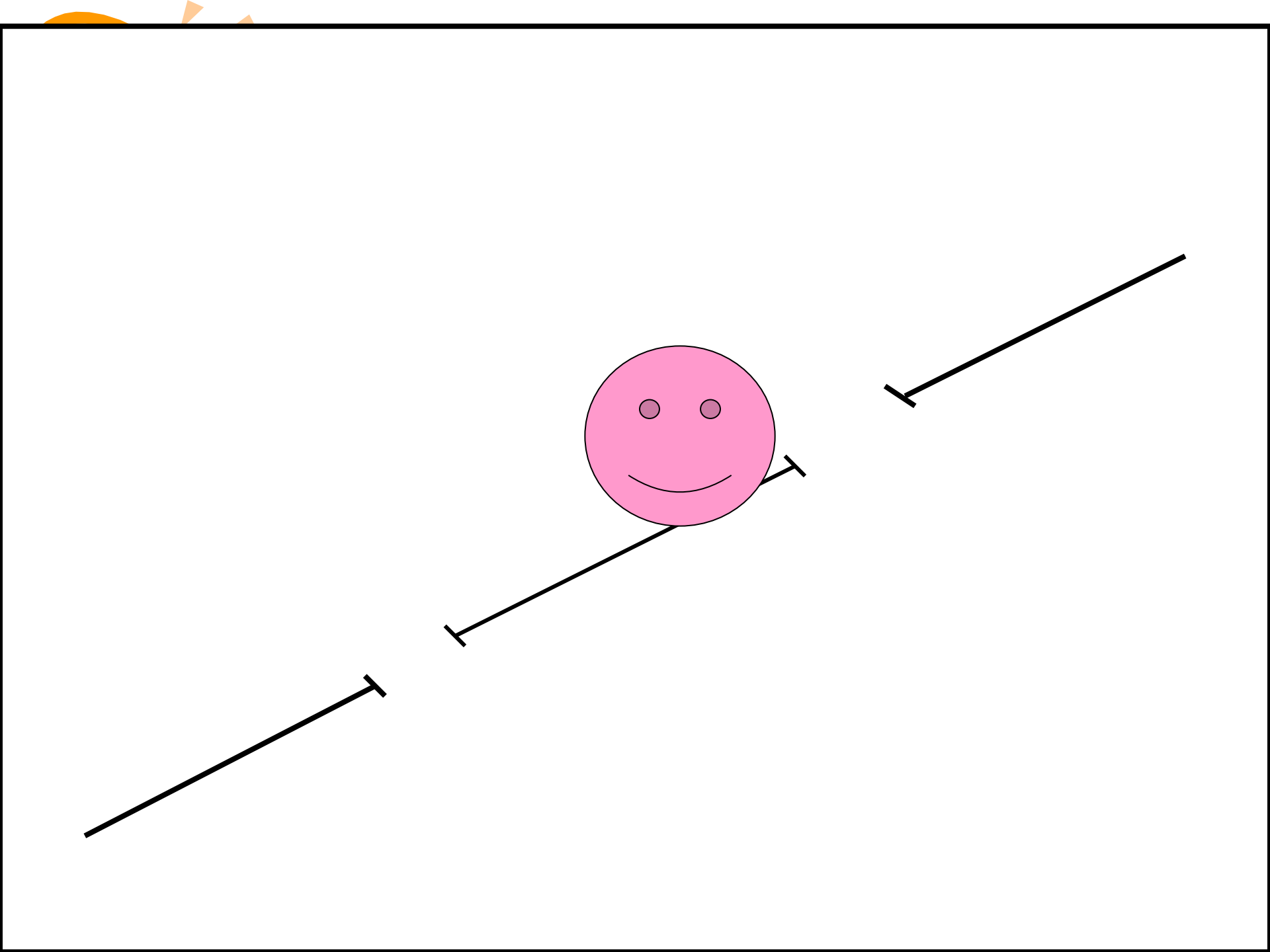
**МОЛОДЦЫ!!!!**

Королева точка – хозяйка  
страны Геометрии.

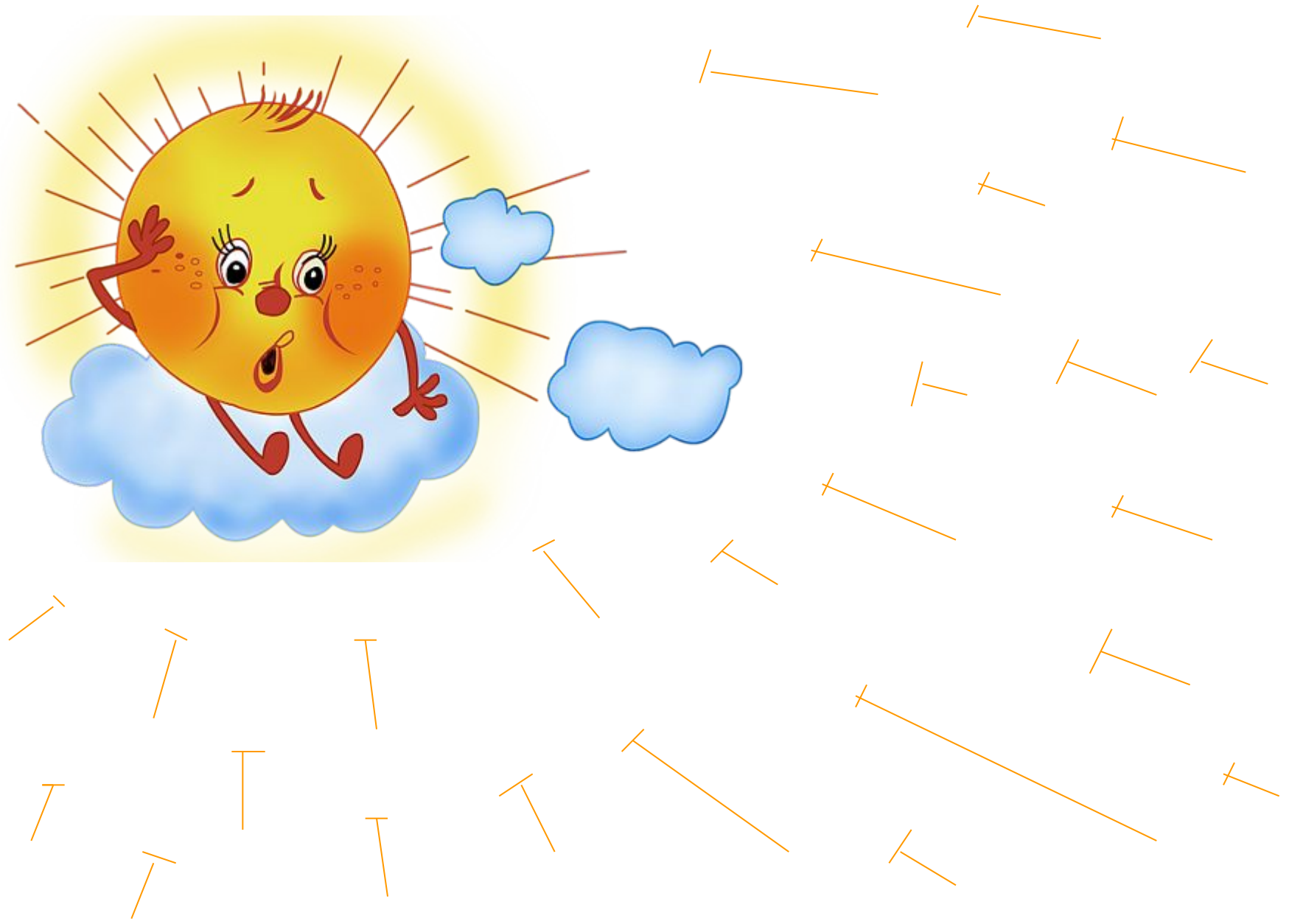
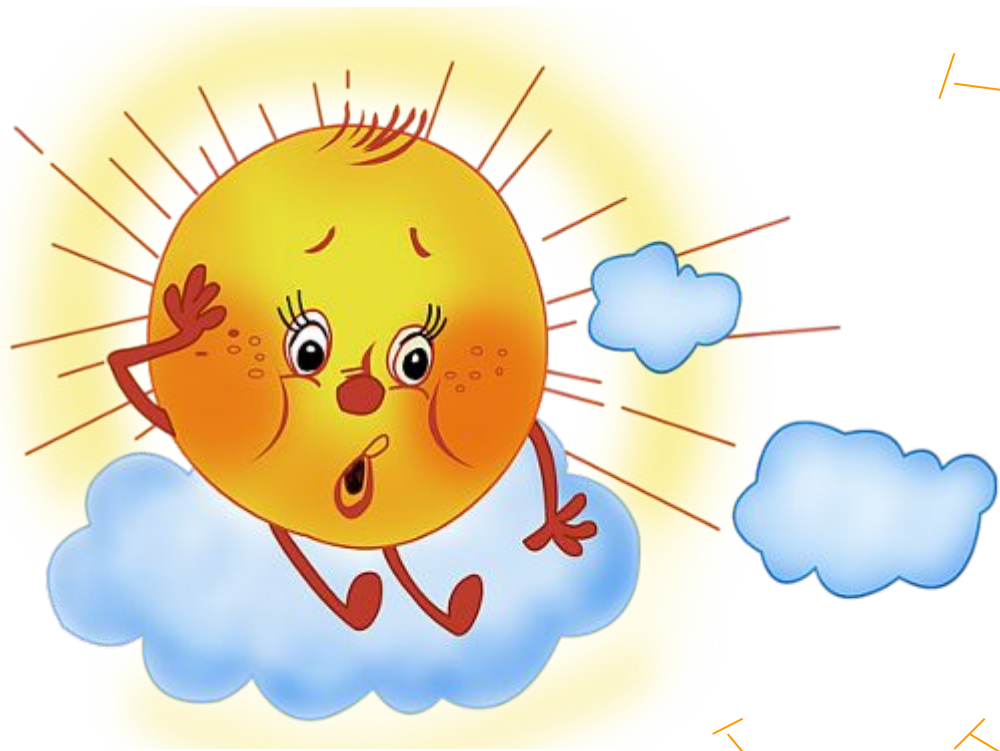








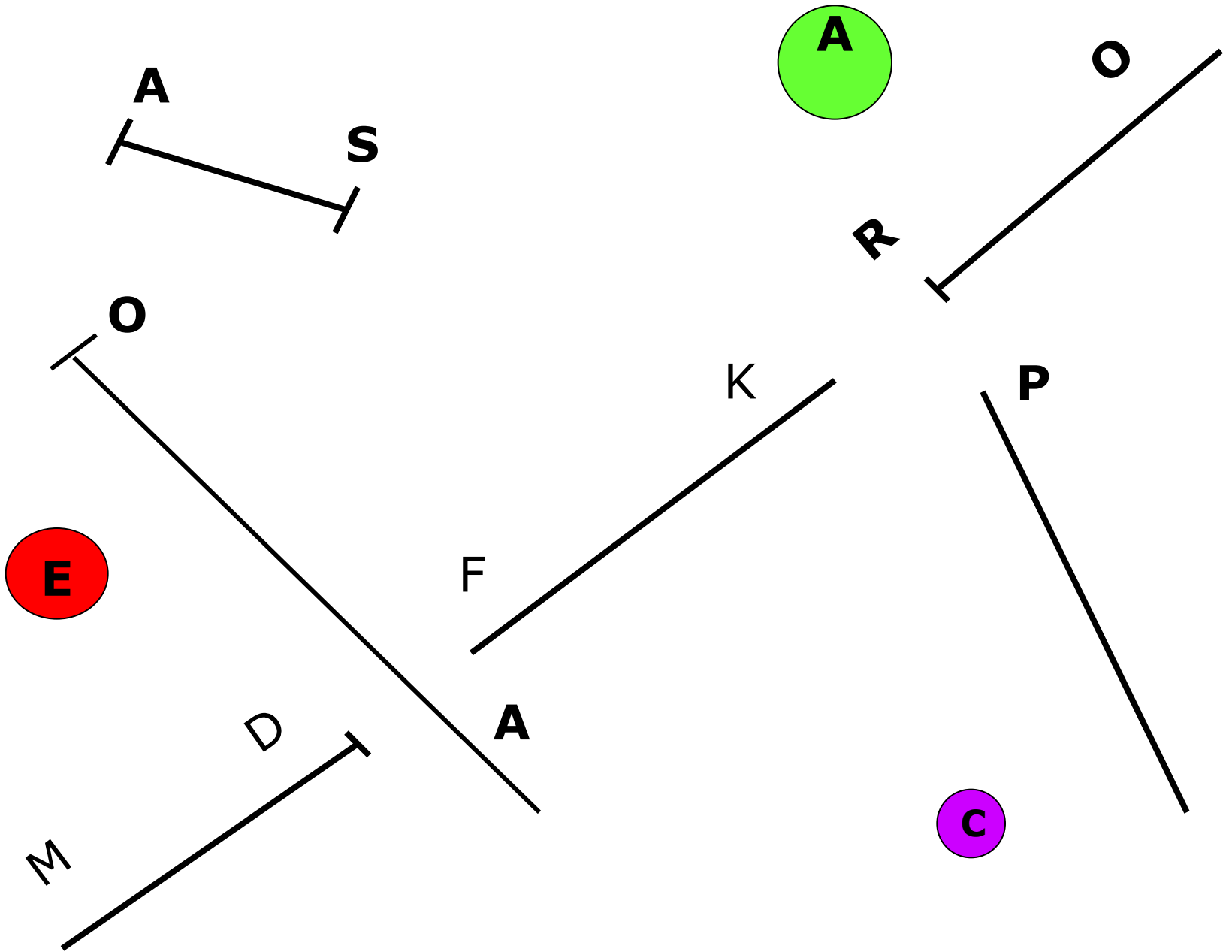






# Обратите внимание!

- Луч обозначается либо одной строчной буквой, либо двумя прописными, причём при чтении и записи на первом месте указывается начало луча.
- При названии прямой или отрезка порядок не имеет значения.
- Точка обозначается одной буквой.



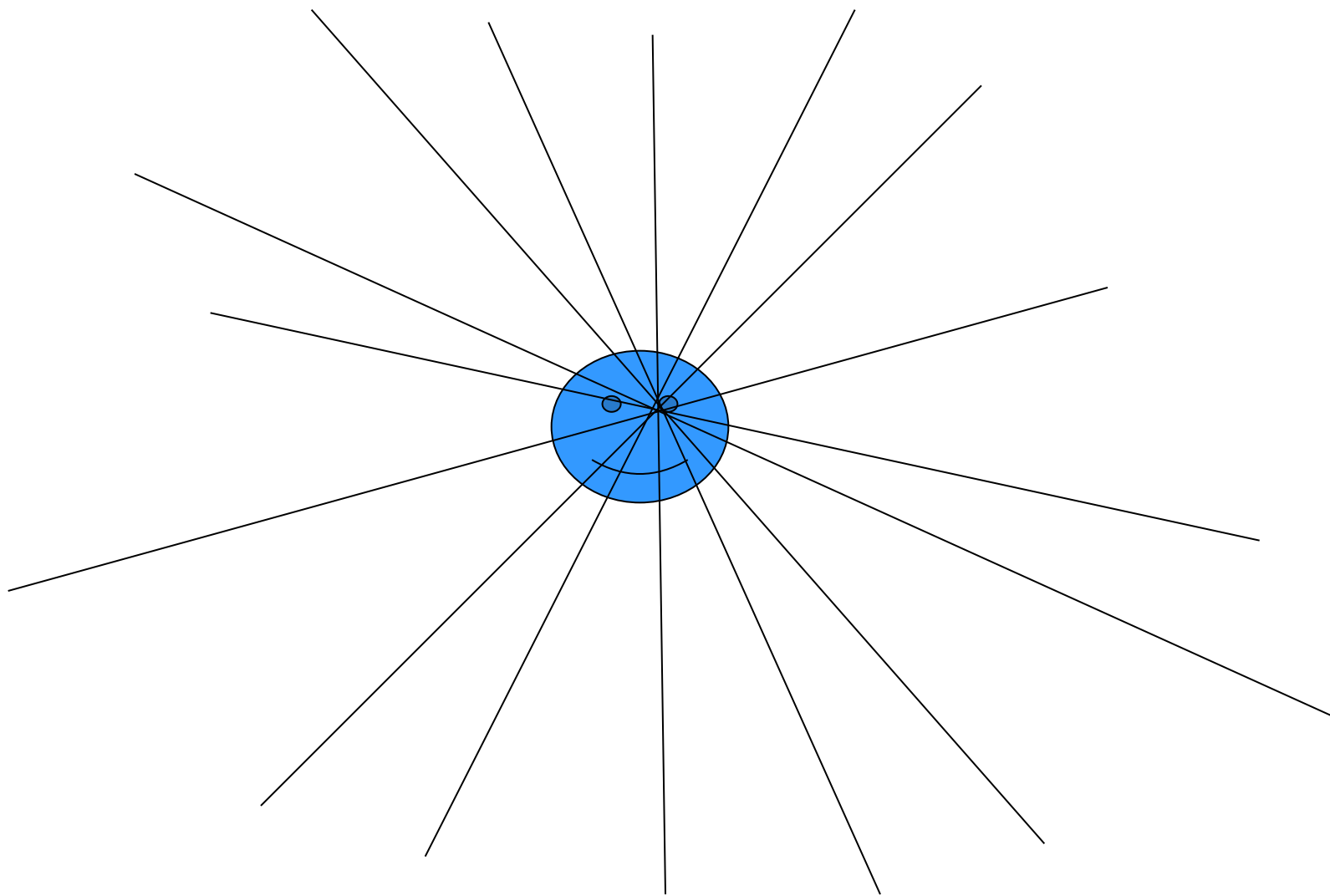


**МОЛОДЦЫ!!!**

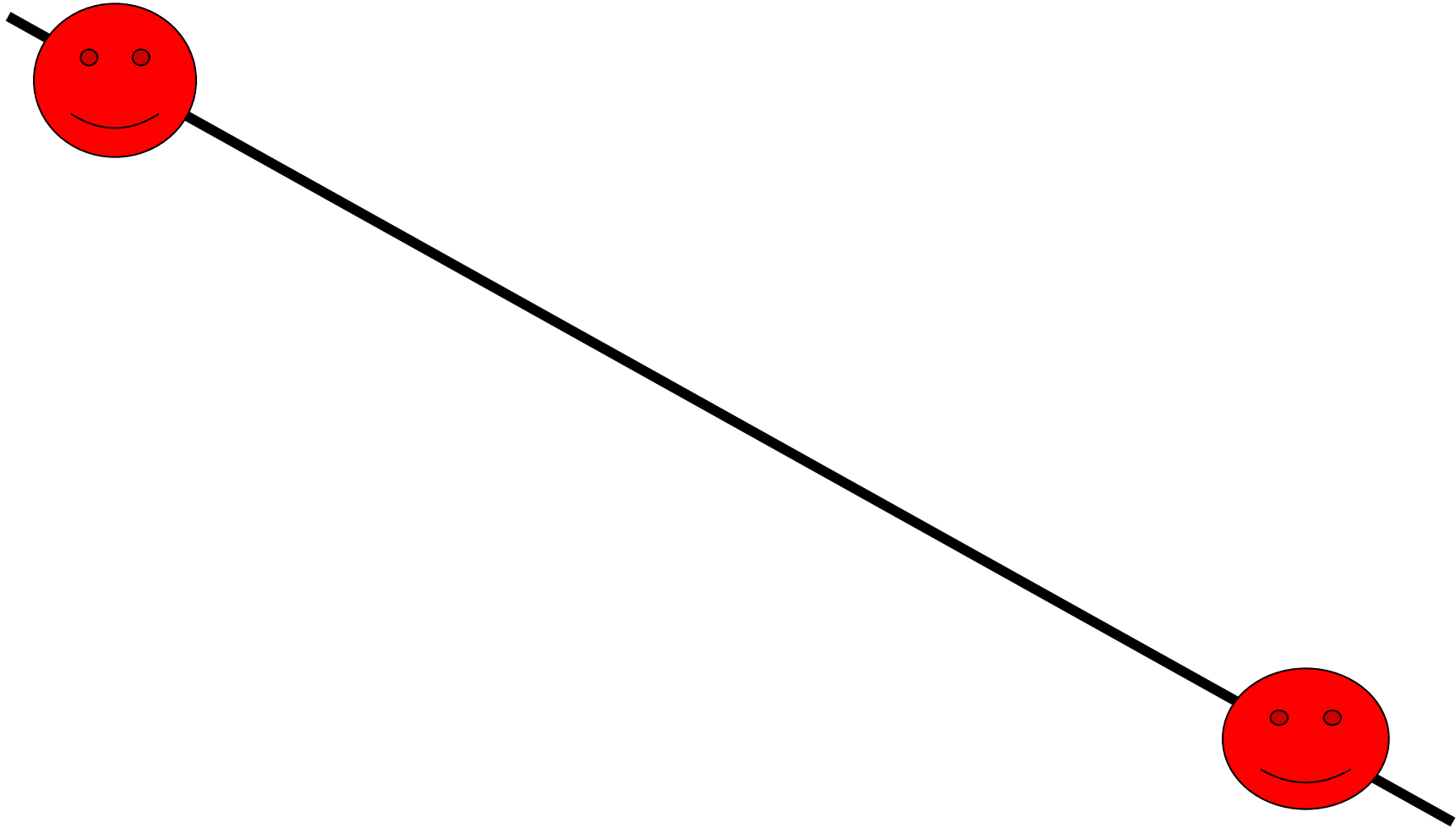
# Физминутка



**Вывод:** Через одну точку можно провести сколько угодно линий.



Вывод: Через две точки можно провести только одну линию.



А теперь повторим



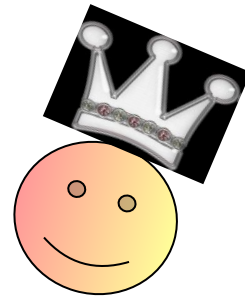
ПРЯМАЯ

ЛУЧ

ОТРЕЗОК



# ЧТО ВЫ УЗНАЛИ О КАЖДОЙ ИЗ ЭТИХ ФИГУР?



**ПРЯМАЯ** – НЕ ИМЕЕТ НИ НАЧАЛА, НИ КОНЦА, МЫ МОЖЕМ НАЧЕРТИТЬ ТОЛЬКО ЧАСТЬ ПРЯМОЙ, ТАК КАК ЕЁ МОЖНО ПРОДОЛЖИТЬ, ПРЯМУЮ ПРИНЯТО ОБОЗНАЧАТЬ ОДНОЙ ИЛИ ДВУМЯ БУКВАМИ.

**ЛУЧ** – ИМЕЕТ НАЧАЛО, НО НЕ ИМЕЕТ КОНЦА, ЕГО МОЖНО ПРОДОЛЖИТЬ ТОЛЬКО В ОДНУ СТОРОНУ.

**ОТРЕЗОК** – ИМЕЕТ НАЧАЛО И КОНЕЦ, ЕГО НЕЛЬЗЯ ПРОДОЛЖИТЬ.

НУ ВОТ И ВСЕ.  
МОЛОДЦЫ!!!

