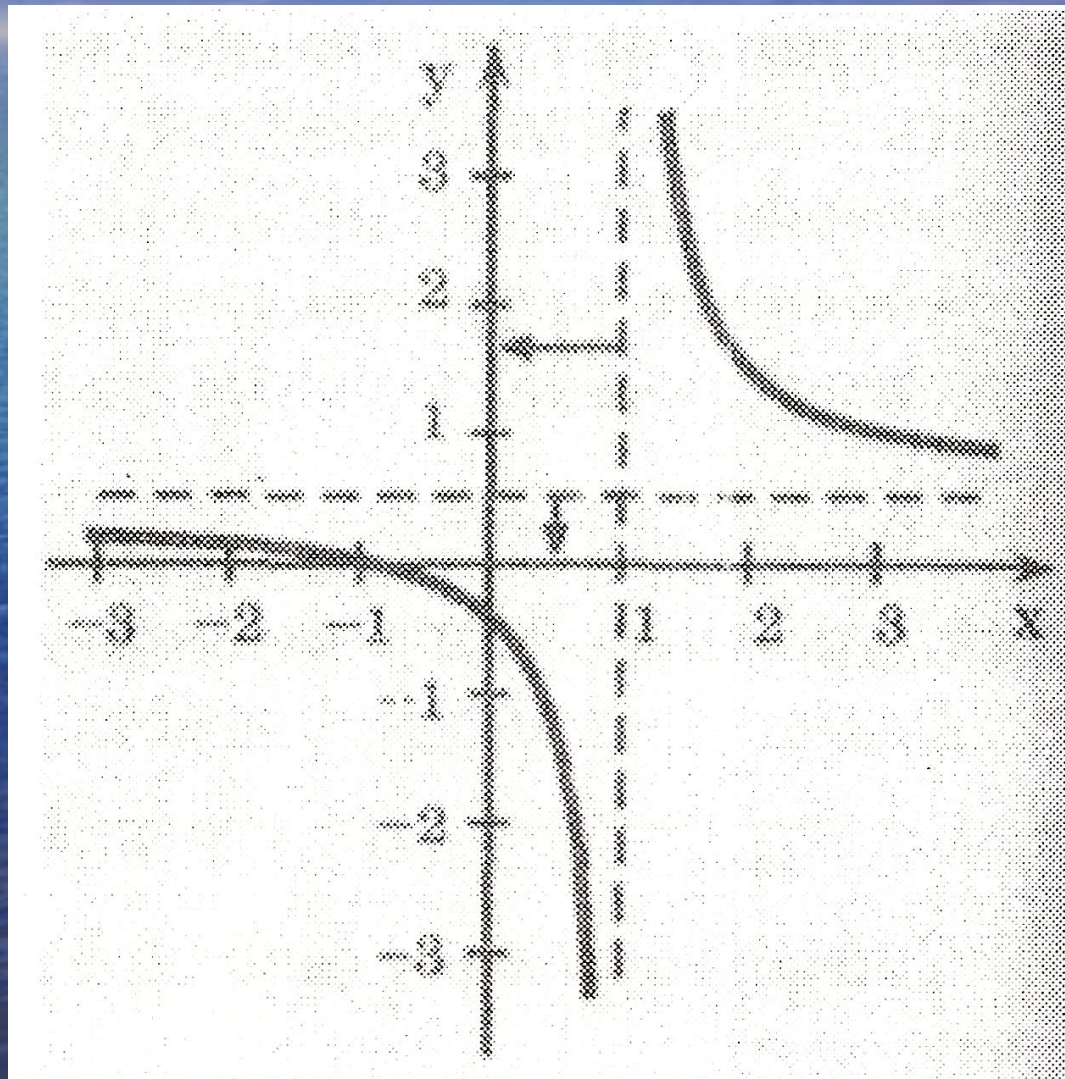


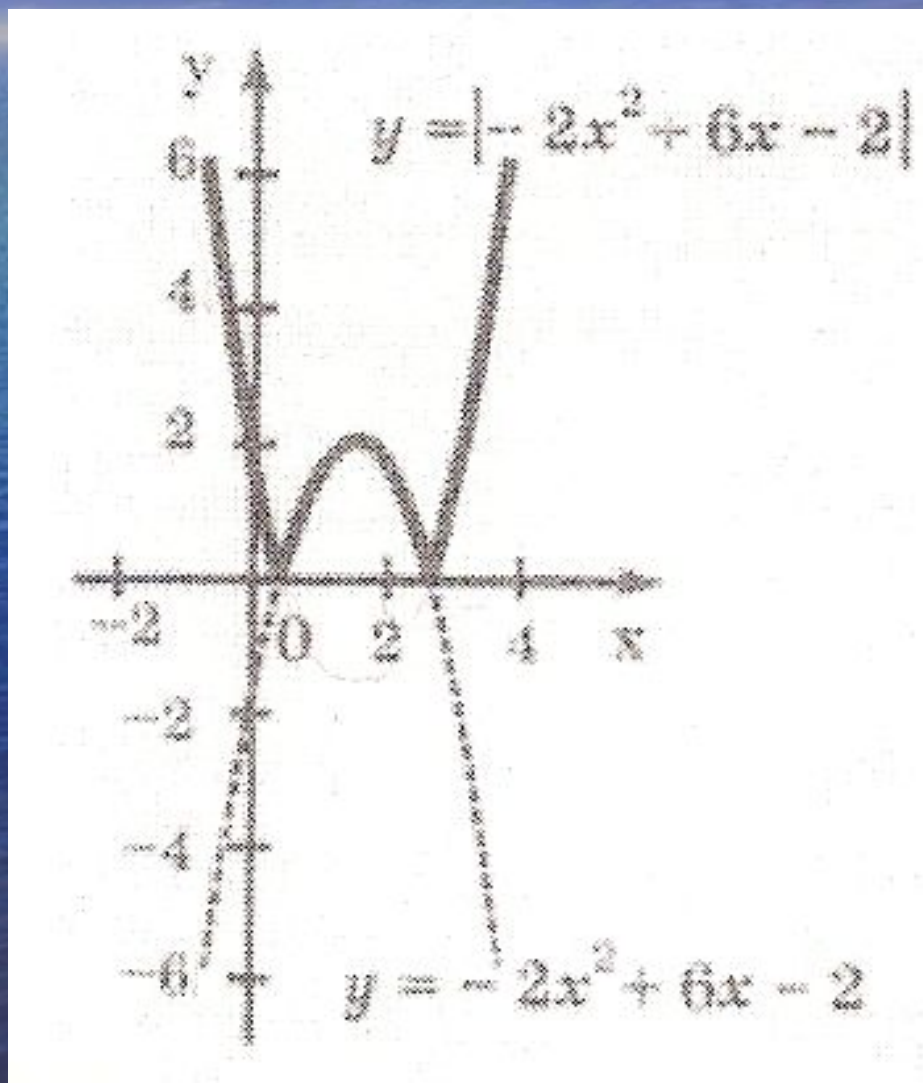
ПРЕОБРАЗОВАНИЕ ГРАФИКОВ ЭЛЕМЕНТАРНЫХ ФУНКЦИЙ

Цель данного элективного курса - прояснить и дополнить школьный материал, связанный с функциями и их графиками, представить систематизацию функций не по видам, а по методам построения их графиков.

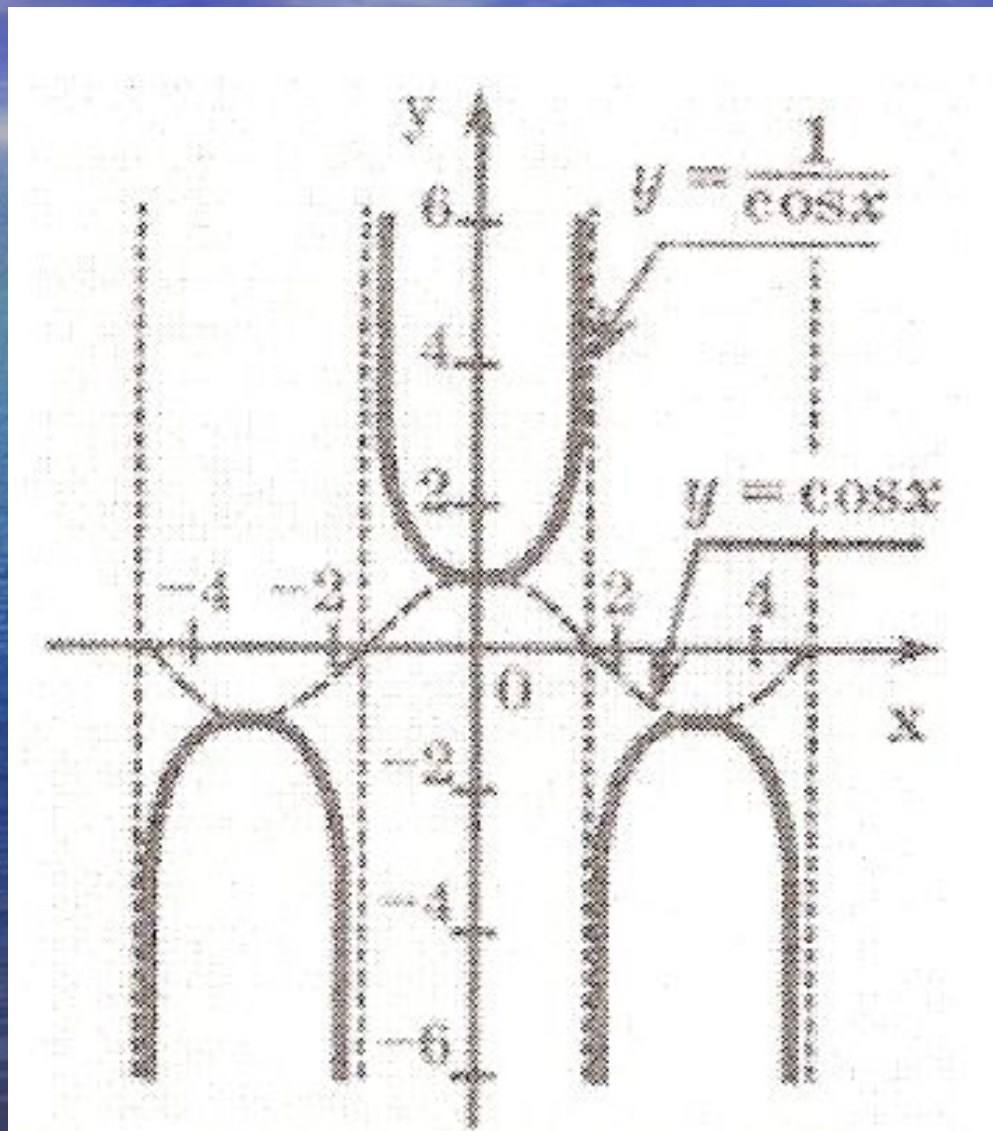
Построить график функции $y = (x - 1)/(2x - 2)$



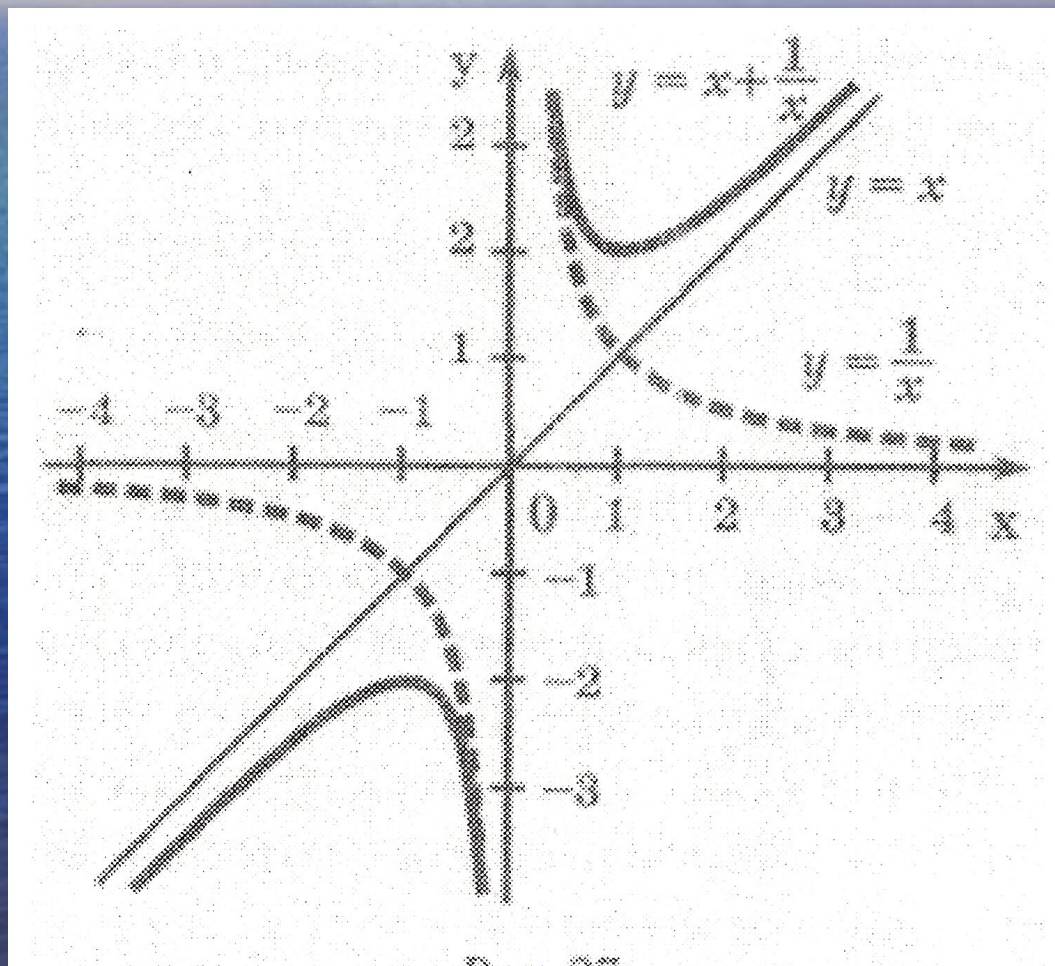
Построить график функции $y = |-2x^2 + 6x - 2|$



Построить график функции $y=1/\cos x$.



Построить график функции $y=x+\frac{1}{x}$



Построить график функции $y=x*\cos x$

