

Тема урока.  
«Математика  
путешествует  
по Устьрецкому краю»



Урок математики 6 класс  
Учитель Таланцев Л.В.  
«Устьрецкая школа»  
Сямженский район

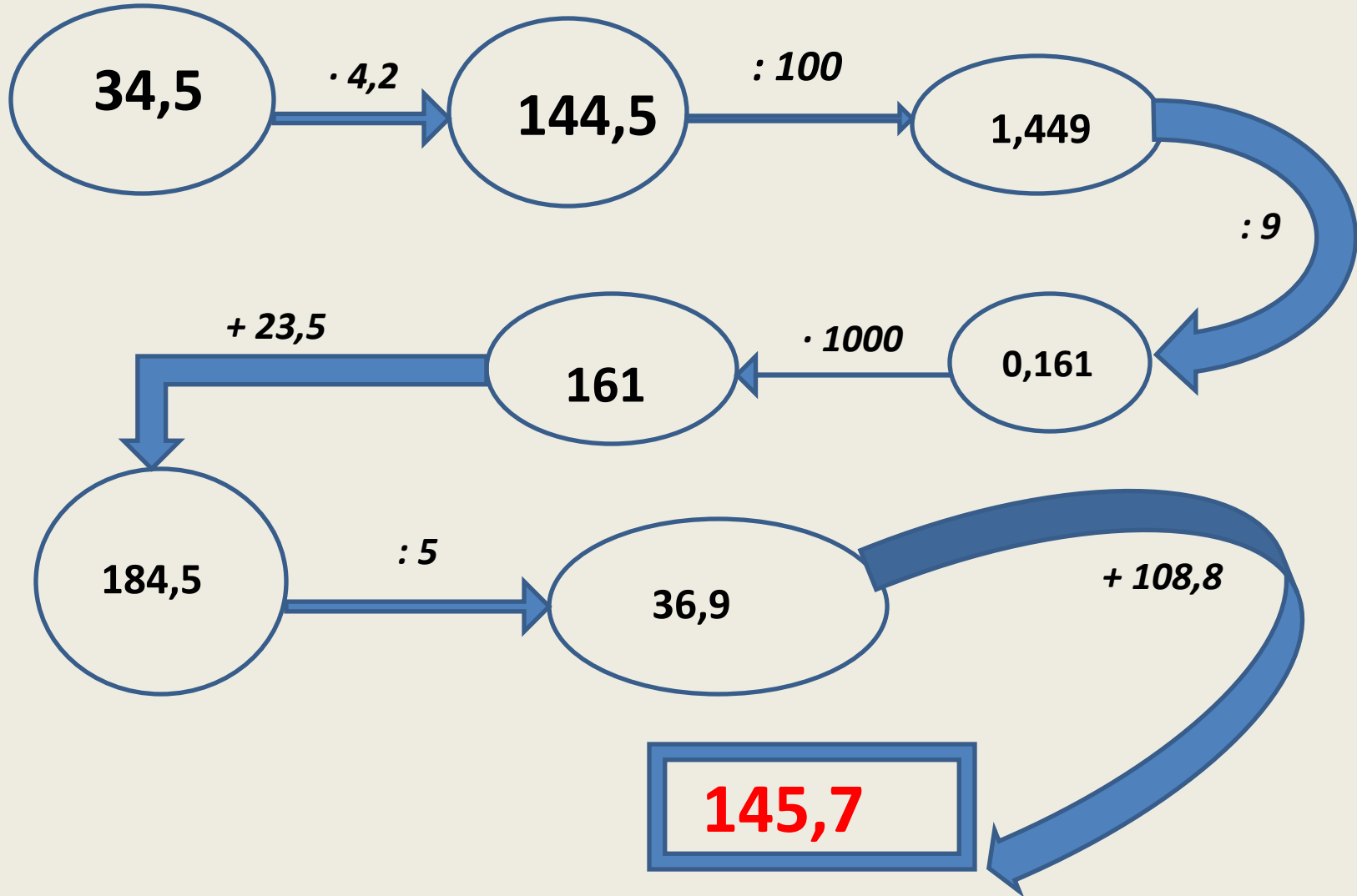
**Цель :** Создание содержательного урока математики с краеведческим компонентом.

**Задачи :**

- продолжить работу по формированию вычислительных навыков;
- развить интерес и уважение к предмету; расширить кругозор учащихся;
- развитие познавательного интереса к предметам математики и краеведения;
- привить интерес к достопримечательностям родного края;
- сбор материалов для составления задач и заданий с краеведческим компонентом, их систематизация.



# Вычисли



# Вологодская область

(площадь 147,5 тыс.км<sup>2</sup>)



Сколько районов включает Вологодская область?

**26**

# Вологодская область

Областной центр – город Вологда,  
основан в 1147 году.



- ❑ **Вологодская область образована 23 сентября 1937 года.**
- ❑ Она расположена на севере Европейской части России в поясе умеренно-континентального климата в 500 км от Москвы.
- ❑ **По площади является одной из крупных областей Российской Федерации и составляет почти 1% ее территории (145.7 тыс. кв. км);** наибольшая протяженность с севера на юг - 385 км, с запада на восток - 650 км.

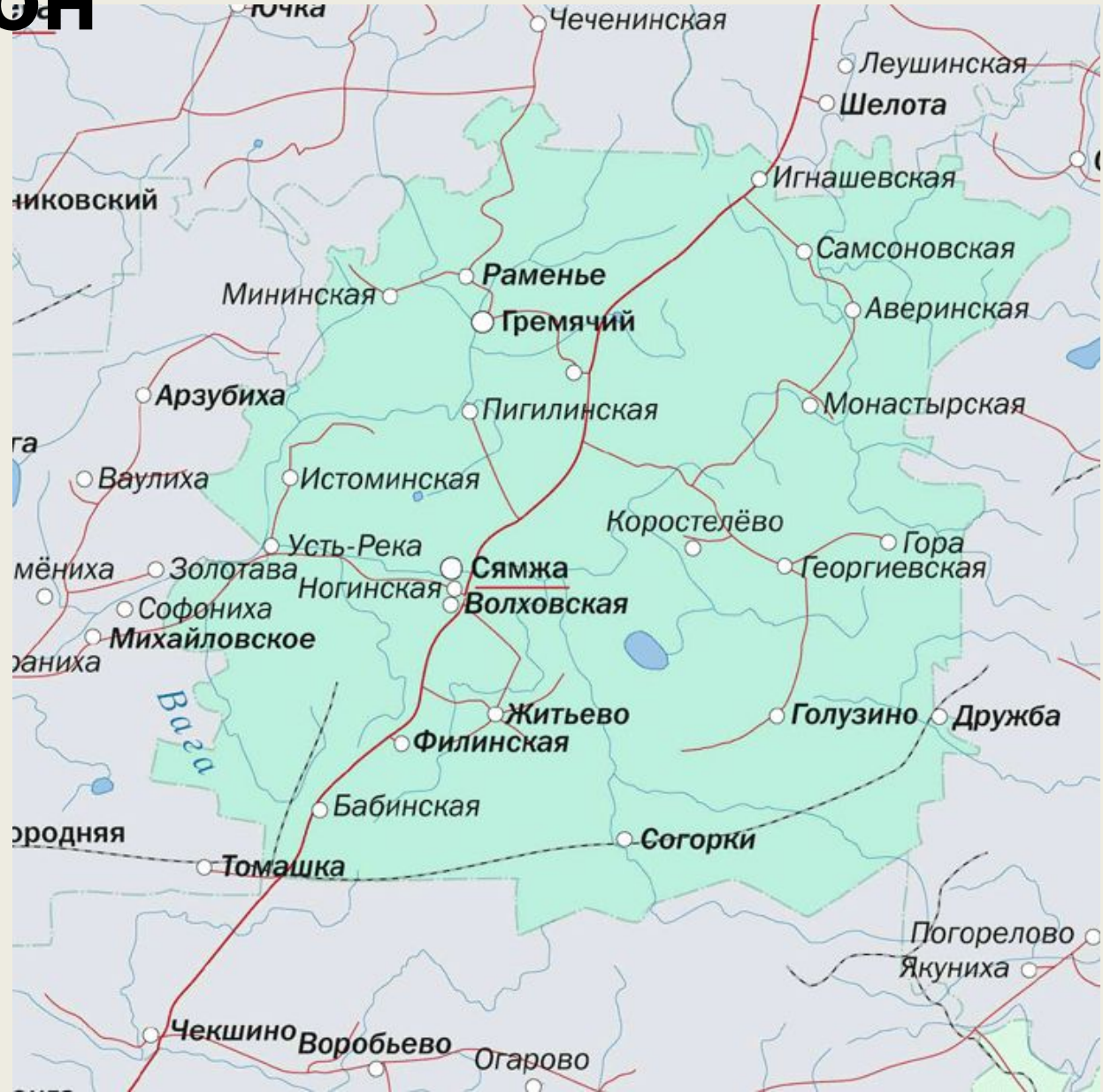
Площадь Вологодской области примерно 146 тыс. км<sup>2</sup>, а Сямженского района – 4 тыс. км<sup>2</sup>. Какой процент территории области занимает Сямженский район? (ответ округлить до единиц)

**3%**



# Сямженский район

- Площадь района — 3900 км<sup>2</sup>.
- Район образован в 1929 году
- Население района составляет 9840 человек
- Районный центр — село Сямжа
- Граничит с Вожегодским, Верховажским, Тотемским, Сокольским и Харовским районами области.





В состав района входят 8 сельских поселений.

**Сельское поселение Устьрецкое.** Центр — село Усть-Река.

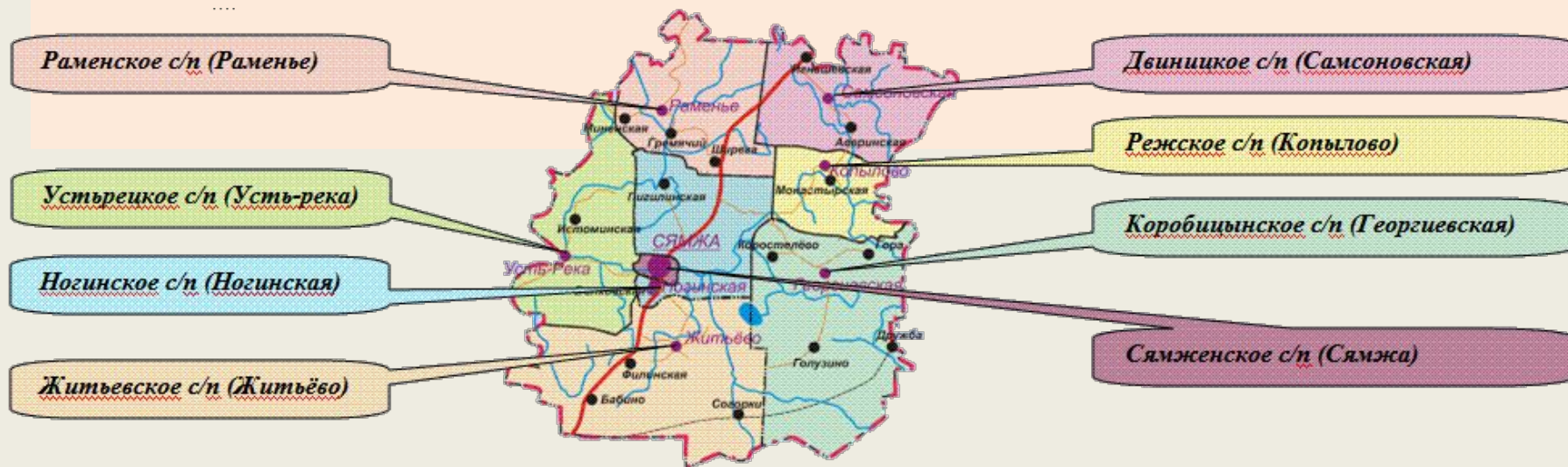
В состав сельского поселения входят 37 населённых пунктов, в том числе 36 деревень, 1 село.

По территории протекают реки Кубена, Костима, Сямжена, Шокша, Устьречевка, Сима, Ильсема.

Решив уравнение, узнаете сколько человек проживает (по переписи 2010г.)

$$3(x - 32) = 2139$$

Население – **745 чел.**



В каком веке возникла в Усть-Реке церковь Николая Чудотворца?  
Узнаете, найдя значение выражения:  
 $(23 \cdot 7 - 113) : 3 = 16$  **век**

Церковь Николая Чудотворца на Усть-Сянжены реки, упоминалась в окладной книге 1618 года. По преданиям существовала с конца XVI века.



## Румянцев Александр Андреевич

Кому из наших земляков первым присвоено звание Герой Советского Союза?

70 – 30 · 2 - 20 : (-5)

18 – К.Л.Соколов.

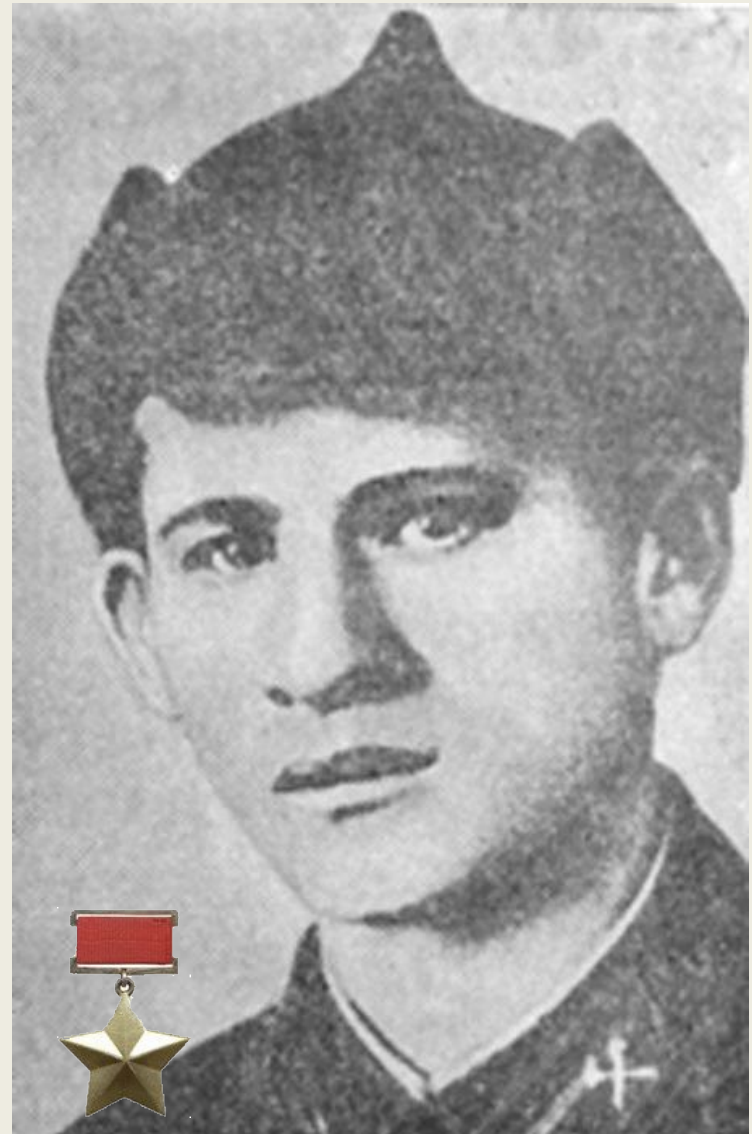
14 – А.А. Румянцев. ★

16 - А.С. Громов

Род. 19.8.1922 в дер. Новгородово в семье крестьянина.

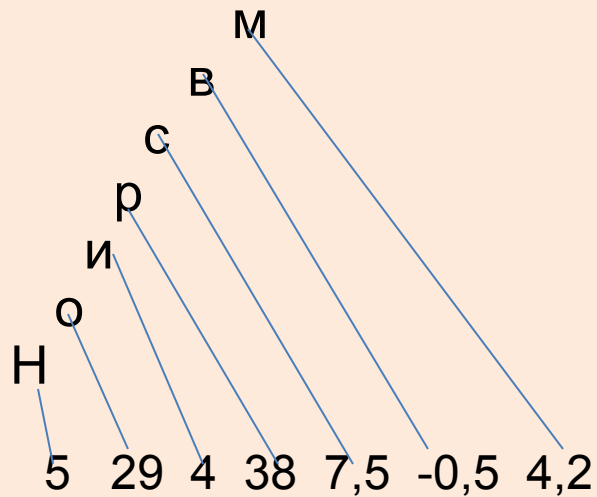
Звание Героя Советского Союза присвоено 30.10.1943 посмертно.

Награжден орденом Ленина.



Герой Советского Союза.

Ты узнаешь его фамилию, решив примеры и поставив им в соответствие буквы.



1)  $-2,5 \cdot (-3) = 7,5$  **С**

2)  $-2,8 + 7 = 4,2$  **М**

3)  $-5 \cdot 3 + 19 = 4$  **И**

4)  $-(-9) + 27 = 38$  **Р**

5)  $-4 - 3 \cdot (-3) = 5$  **Н**

6)  $32 - 12 : 4 = 29$  **О**

7)  $(-8 + 2,5) : (-11) = -0,5$  **В**

**Смирнов Клавдий Константинович  
(1915-1943)**



Род. в февр. 1915 в дер.  
Полежайиха в семье крестьянина.  
Звание Героя Советского Союза  
присвоено 19.3.1944 посмертно.  
Награжден орденом Ленина,  
медалью.



Устьречанин – полярник. Назовите фамилию этого человека.

$$4^2 + 59 - 3$$

72 – Тихомиров Б.А. 

19 – Тупицын Ю.И.

80 – Тиханов З.Н.

Геоботаник-тундровед, профессор, путешественник и натуралист.

За выдающиеся заслуги по изучению природы Крайнего Севера Борису Анатольевичу Тихомирову были присвоены звания

«Почетный полярник» и «Заслуженный деятель науки РСФСР», он был награжден орденом «Трудового Красного Знамени».

Б.А. Тихомиров – автор более чем 200 научных работ и 4-х монографий

Родился 24 июня 1909 года в селе Усть-Река



Борис Анатольевич Тихомиров  
(1909–1976)

Протоиерей Владимир Недосекин  
25.03.1926 —10.02.2011



Родился в 1926 году в деревне Новоселица в крестьянской семье, в 1938 году родители переехали в город Ярославль

Реши уравнение:  
 $x + 3x + 5 = 17$

К ответу прибавь 1923 и ты узнаешь год рождения знаменитого земляка.

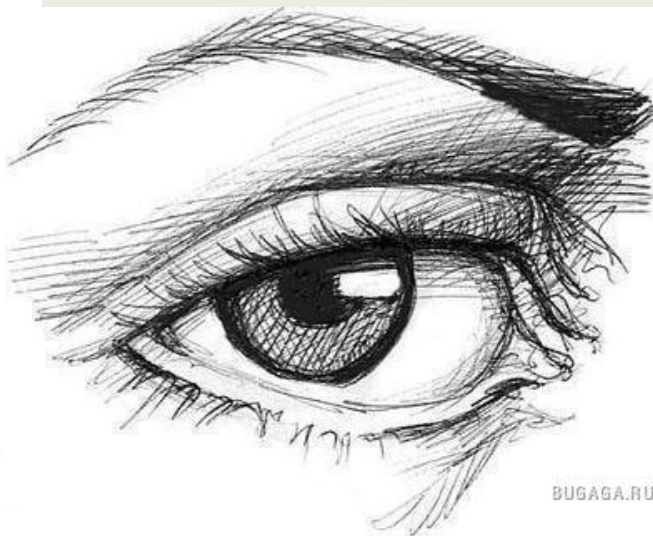
Протоиерей Владимир окончил МДА После окончания Академии был распределён в Московскую епархию, где и служил в течении последующих 41-го года. Имел все богослужебно-иерархические награды пресвитеров. Из церковных наград имел орден Преподобного Сергия Радонежского III степени и орден Даниила Московского III степени.

Разгадайте ребус и узнаете фамилию учителя-орденоносца.

“““



””



”



””””

**Круглов**



*Круглов Николай Александрович, д.Любовица.*



Первый директор Любовицкой неполной школы, преподавал математику и физику. В 1942 году ушел на фронт, в 1943 вернулся по ранению. Проработал в школе до 1957 года.

За заслуги награжден  
Орденом Ленина (1954г.)



По архивным данным Устьрецкая школа существует с 1840 года.  
Какой юбилей будет отмечать школа в 2015 году? **175 лет**



Одно из первых здание школы.

Вычисли, заполни таблицу, и ты узнаешь водное растение, встречающееся в наших реках, занесенное в красную книгу России.

Л  $19 \times 5 =$

И  $0,7 - 12,3 =$

Я  $1000 : 1,25 =$

95	- 11,6	95	- 11,6	800
Л	И	Л	И	Я

## **Устьрецкий зоологический заказник.**

Весьма разнообразна фауна заказника. В лесной растительности преобладают сосняки сфагновые, ельники-черничники и березняки разнотравные. Из млекопитающих здесь обычны лоси, бобры, водоплавающие птицы, глухарь, тетерев, рябчик, встречаются куница, выдра, бурый медведь.



**Орхидея**  
венерин башмачок  
(Красная книга России)

**Скопа**  
(Красная книга России)



**Кувшинка белая,**  
**водяная лилия**  
(Красная книга России)



Ребята, какие ассоциации у вас возникают при виде следующих чисел?

**147,5**

**745**

**1929**

**3900**

**175**

**1840**

**9840**



Домашнее задание:

*Составьте математическое задание, ответ которого будет связан с информацией о родном Устьрецком крае.*

1431-

Иванов