



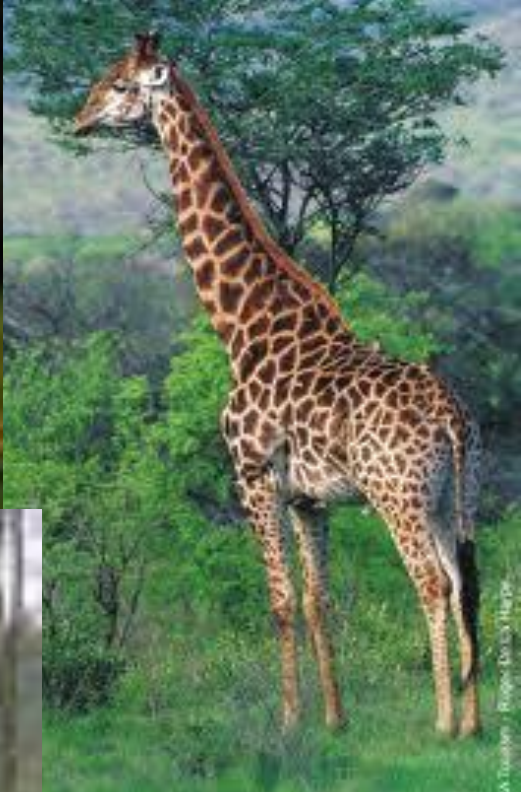
Десятичные дроби и животный мир

5784,076 0,7504

4,509

264,2301

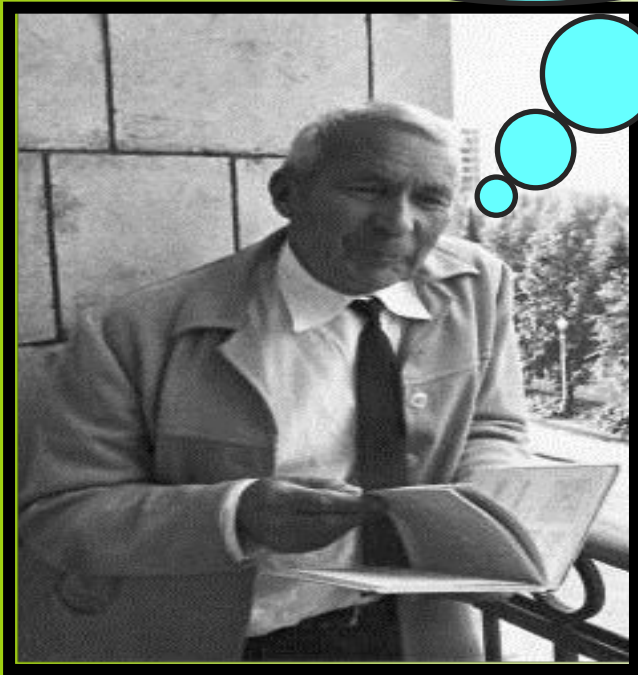




**« У ЛЮДЕЙ , УСВОИВШИХ ВЕЛИКИЕ
ПРИНЦИПЫ
МАТЕМАТИКИ, ОДНИМ ОРГАНОМ
ЧУВСТВ БОЛЬШЕ,
ЧЕМ У ПРОСТЫХ СМЕРТНЫХ»**

ЧАРЛЬЗ ДАРВИН

*«Математика – это то,
посредством чего люди
управляют природой и
собой.»*



*Андрей Николаевич
Колмогоров – один из
крупнейших математиков
XX века*



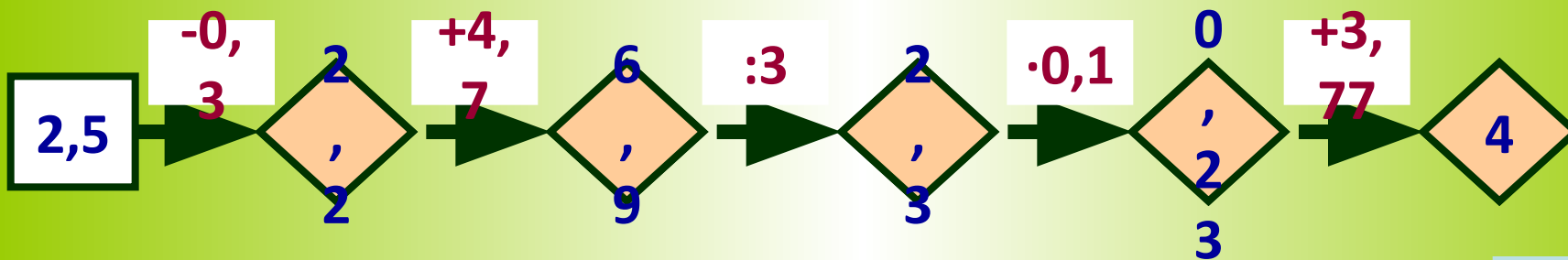
Какой кошке поклонялись древние индийцы?



Ягуар 4

Рысь 0,4

Гепард 1,4



Из шкурок какого зверька шила королевская мантия?



Белка

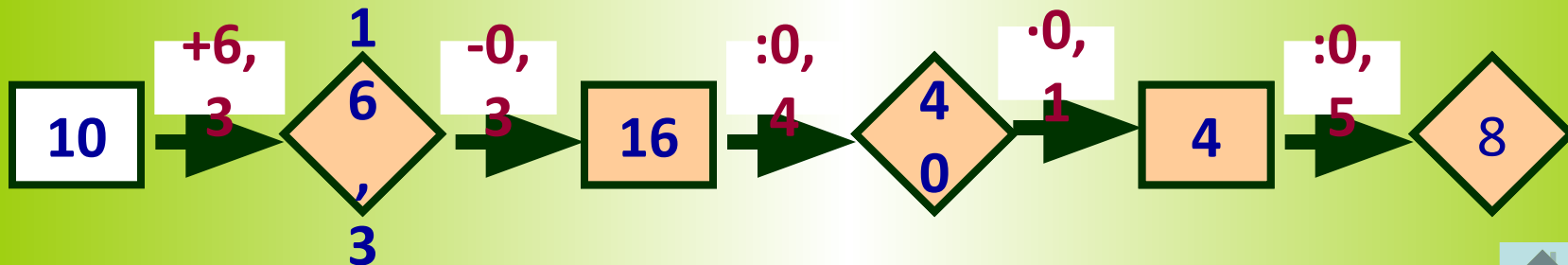
9

Горно
стай

8

Собол
ь

10



$8,12 + 31,5$	$0,34 : 0,1$	$17 - 0,87$
$16,63 \cdot 0,1$	$57,2 \cdot 0,4$	$1,119 \cdot 10$
$43,9 : 10$	$4,16 : 0,2$	$33,7 - 4$

$22,8$
8
1

$20,8$
4

$3,4$
2

$11,1$
9
5

$1,66$
3
3

$16,1$
3
6

$29,7$
7

$39,6$
2
8

$4,39$
9



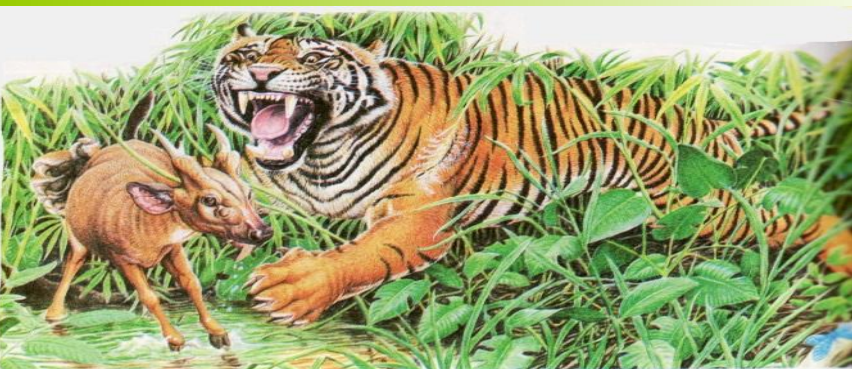
СЕМЕЙСТВО КОШАЧЬИХ ТИГР

Sultan



Тигр

Загадочный, храбрый, свирепый – так можно описать тигра, самую крупную из всех кошек. В различных областях Азии обитают 7 их видов. Длина самого крупного – сибирского – может превышать ... метра, а весит он иногда больше ... килограммов. Его редко можно увидеть, потому что этот красавец, могучий и страшный, охотится ночами в одиночестве и безмолвии.



Вместо точек поставьте ответ уравнения, а затем ответ задачи

Уравнение.

$$4,56x - 4,46x = 0,3$$

Задача. Вес шимпанзе 80 кг, что в 3,75 раза меньше веса тигра. Найдите вес тигра в килограммах. Сколько это центнеров?

Чтобы узнать название животного,
надо решить пример: $90,09:91+11,1$



1,209 - кенгуру

120,9 - шимпанзе

12,009 - крокодил

12,09 - черепаха



ЧЕРЕПАХА

Гигантские черепахи населяли нашу планету 70 млн. лет назад.

Черепахи – долгожители.

Решите уравнения, и вы узнаете, сколько лет может жить черепаха:

$$0,8x + 368,3 = 528,3$$

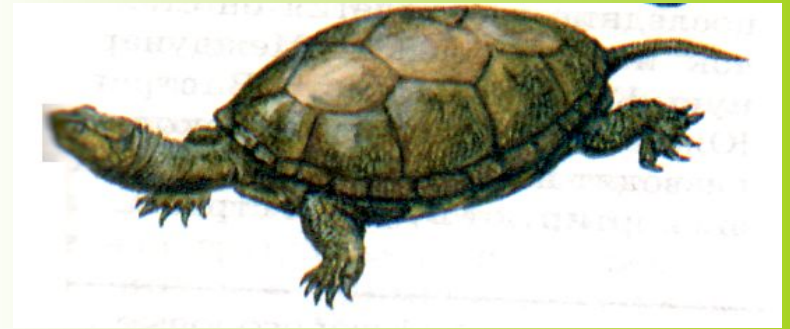
$x = 200$ лет живет черепаха

О возрасте черепах могут рассказать кольца, которые появляются ежегодно на щитках, из которых состоит панцирь. Общаясь с людьми, черепахи запоминают их лица.

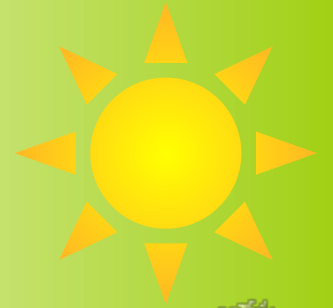
Вытягивание шеи, внимательное слушание – реакция черепахи на ласковую речь. На грубую речь реакция другая – черепаха прячется в панцирь



Черепаша



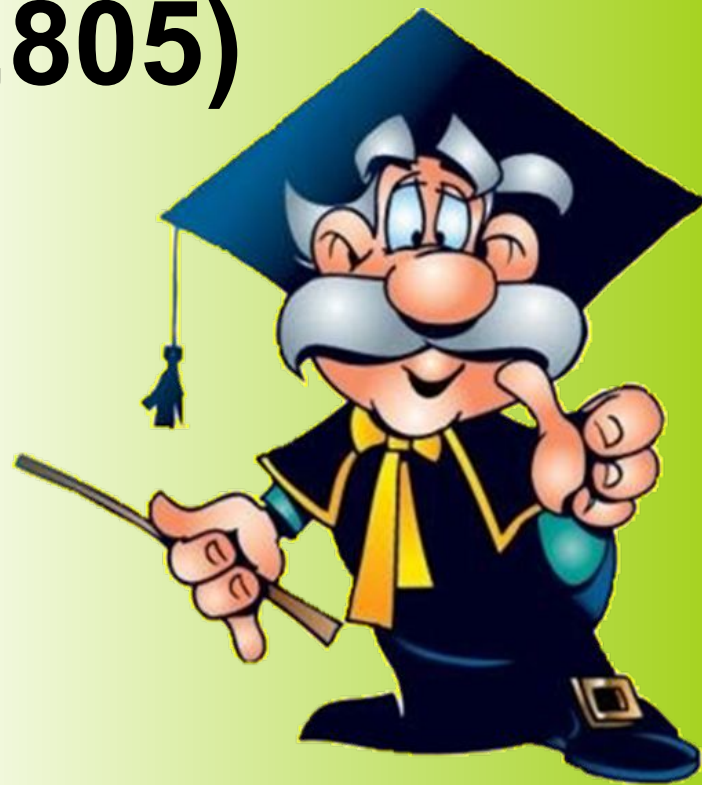
Широко распространена в теплых водах океанов зелёная, или суповая, черепаха. Её длина достигает **0,4-2,5** м, а масса – **3,6:0,009** кг. Они такой величины, что дети могут кататься, сидя у них на панцире.



**Это животное символ
Беловежской пущи.**

**Чтобы узнать название
животного, надо решить пример
 $(0,93+0,07):(0,93-0,805)$**

- 0,8 - бегемот**
- 80 - слон**
- 8 - зубр**
- 0,08 - медведь**





<http://zhivotnue.ru>

Зубр

Зубр считается крупнейшим и тяжелейшим наземным млекопитающим, которое можно встретить в Европе. Это единственный дикий вид больших быков в Европе, сохранившийся до сегодняшних дней. Характерными особенностями зубра являются борода в нижней части головы и горб на плечах. Вес крупного быка порой достигает ... кг, а бывали случаи, что и ... кг. Несмотря на свои огромные размеры, зубры достаточно подвижны. Они не только способны быстро бегать, но при необходимости могут преодолеть препятствие высотой до ... метров. Благодаря своей подвижности зубры безбоязненно и ловко могут передвигаться даже по самым крутым склонам.

0,85·1000 кг

240: 0,2 кг

3,6:1,8 м

**Эта антилопа возит нас до
ближайшей станции метро.**

**Чтобы узнать название животного,
надо решить уравнение**



$$3,04 \cdot X + 8,176 = 10$$

$$3,04 \cdot X = 10 - 8,176 \quad 0,6 \text{ – газель}$$

$$3,04 \cdot X = 1,824 \quad 60 \text{ - зебра}$$

$$X = 1,824 : 3,04 \quad 0,06 \text{ - антилопа}$$

$$X = 0,6 \quad 0,606 \text{ - косуля}$$



ГАЗЕЛЬ

Парнокопытные животные, относящиеся к подвиду настоящих антилоп, основными местами обитания которых являются саванны Африки и Азии. Шерсть газелей, количество видов которых известно более 15-ти, окрашена в светло — коричневый цвет, переходящий в белый на нижней части тела. Головы газелей, как правило, это относится к обоим полам, венчают длинные рога, слегка изогнутой формы.

Газели являются стадными животными, живущими и перемещающимися по огромным пространствам саванн и степей большими группами, иногда составляющими более тысячи особей.

Хорошо известна способность газелей к быстрому бегу, скорость которого может достигать до 80-ти километров в час.

Выполни действия

$6,36 : 0,12; \quad 24,48 : 4,8;$

$64,24 : 8; \quad 81,1 : 0,1$

(каждому ответу на пример соответствует буква из таблицы)

Реши правильно примеры, подставив вместо ответа соответствующую букву, узнаешь следующего животного

8,03

5,1

811

53

Р

А

С

Б







БАРС

Снежный барс — это интересный хищник семейства Кошачьи. Другие его названия — ибрис, снежный леопард. Снежный барс — это одно из самых высокогорных животных. Снежный барс обитает в горах Гималаев, Гиндукуша, Памира, Тянь-Шаня, Алтая и Западного Саяна, Большого Кавказа и в сопредельных горных массивах.

Снежного барса по праву можно считать рекордсменом по прыжкам в длину среди кошачьих: в погоне за добычей он может прыгнуть на расстояние до 6 метров. Малышам ирбиса очень нравится играть, особенно они любят валяться в снегу. Но самое увлекательное для них развлечение — съезжать на спине с крутой горки. Внизу они быстро переворачиваются и падают в сугроб на все четыре лапки.

Калуга





Калуга

Калуга - пресноводная рыба рода белуг, семейства осетровых. Длина до **6,16:1,1** м (не исключено существование 6-метровых особей), весит до **1,25·0,8** т.

Калуга — хищник: на первом году жизни питается мелкой рыбой и беспозвоночными, более крупная пожирает и лососей. Вид Калуга занесён в Красную Книгу России.

СПАСИБО ЗА

ВНИМАНИЕ!

