

Внеклассное мероприятие Экологическое путешествие по Москве

ГБОУ Гимназия №1748
«Вертикаль»

Учителя математики
Юнцевич Л.В., Малофеева Н.С.

Экологическое путешествие по Москве



Масса атмосферы Земли $5 \cdot 10^{15}$ тонн

Масса кислорода в воздухе $1 \cdot 10^{15}$ тонн



Загрязнение воздуха в Москве



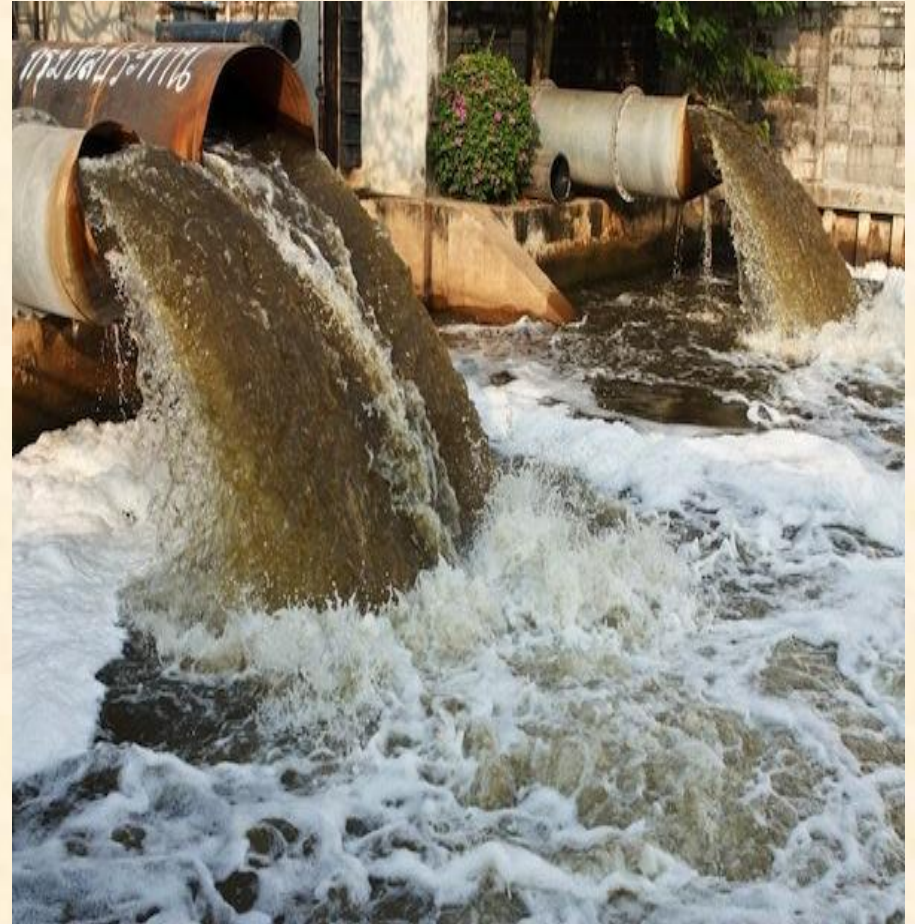
Загрязняющие предприятия Москвы



Мусоросжигательный завод за 1 день сжигает 700 тонн твердых отходов. Сколько тонн мусора перерабатывает этот завод за месяц(30 дней) ?



Водоемы Москвы



Завод выбрасывает отходы в реку. За одну минуту в реку поступает 100л загрязненной воды. Сколько загрязненной воды поступает в реку за



Основные факторы неблагоприятной экологии в Москве



Тяжёлые машины и автобусы за каждый километр пробега выделяют 25 грамма азота. Сколько газа выделяет автобус маршрута № 230, если он сделал 6 ходок? Расстояние маршрута равно 15 км. Результат переведи в килограммы.



Восточный административный округ



Известно, что в среднем на одного человека в сутки приходится 2,5 кг мусора. Сколько мусора выбрасывается жителями ВАО г. Москвы, если в округе 1 400 000 жителей? Сколько машин, грузоподъемностью в 5 тонн потребуется для вывоза этого мусора?



Летний смог в Москве



Цветы, улучшающие воздух в помещении



Спасибо за внимание

